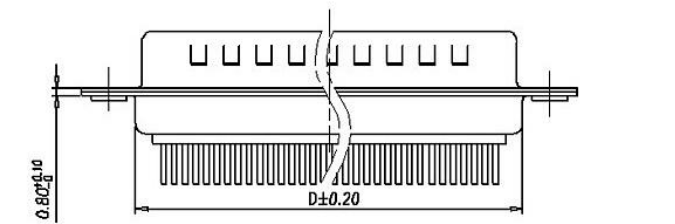
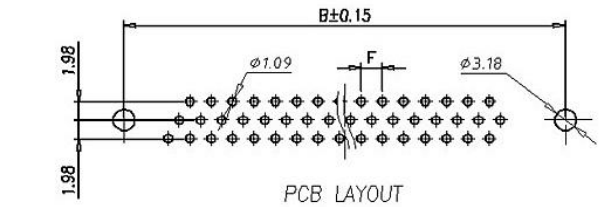
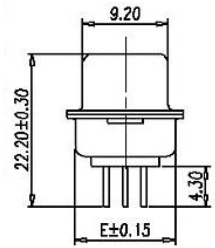
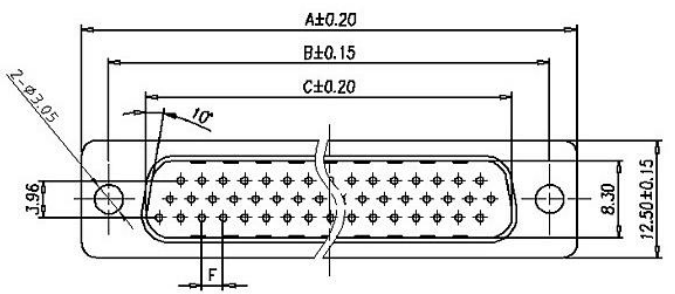


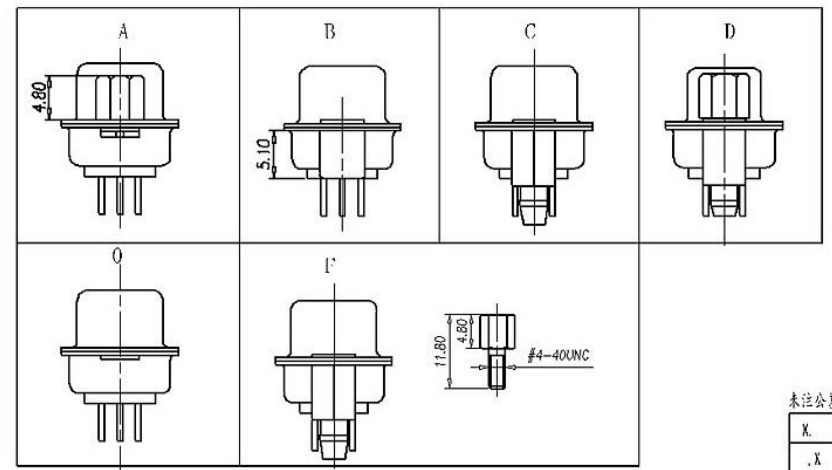
1 2 3 4 5 6 7



DIM \ PIN	PIN			
	HDP15P	HDP26P	HDP44P	HDP62P
A	30.80	39.20	53.05	69.40
B	25.00	33.30	47.05	63.50
C	16.90	25.25	38.95	55.40
D	19.20	27.50	41.10	57.30
E	10.80	10.70	10.70	10.80
F	2.29	2.29	2.29	2.41



Installation



未注公差见下表:

.X	±0.50	.X°	±3°
.X	±0.38	.X°	±2°
.XX	±0.25		

技术要求:

- 材料:
  - 胶体: PBT+30%GF, UL94V-0, 白色
  - 引脚材料及镀层: 黄铜, 镀金
  - 外壳材料及镀层: SPCC, 前壳镀Ni 1.0 μm, 后壳镀Sn 3~5 μm
- 电气性能:
  - 额定电流: 3A
  - 耐电压: 1000Vr.m.s, 1mA, 60s
  - 绝缘电阻: ≥5000MΩ
  - 接触电阻: ≤15mΩ
- 机械性能:
  - 插入力: ≤2.0N / pin
  - 拔出力: ≥0.2N / pin
  - 机械寿命: 2500次
- 环境参数:
  - 工作温度: -40℃~+100℃
  - 湿度: ≤93% (40℃时)
  - 耐焊接热: 260℃±5℃, 10s
- 包装和储存:
  - 包装方式: 吸塑盘、大外箱
  - 储存条件: 环境温度-10℃~+40℃
  - 相对湿度在80%以下
- 安装方式: PCB板焊接方式安装。
- 产品环保信息:
  - RoHS符合性: 符合欧盟RoHS

标记	处数	更改文件号	签字	日期	适用范围:	GHDP15M-180			
设计	JUN	2010.05.09			GHDP15M-180	投影标记	版次	重量	比例
审核	LEO	2010.05.10			GHDP26M-180		A0		
工艺	LEE	2010.05.11			GHDP44M-180		共 1 张		第 1 张
标准化	WEN	2010.05.12			GHDP62M-180	车针D-SUB高密度直插母座 东莞市赢海电子有限公司			
批准	PAN	2010.05.14							

1 2 3 4 5 6 7

## X-ON Electronics

Largest Supplier of Electrical and Electronic Components

*Click to view similar products for [HDMI, Displayport & DVI Connectors](#) category:*

*Click to view products by [INGHAI](#) manufacturer:*

Other Similar products are found below :

[30-1231](#) [30-528](#) [30-504](#) [30-519](#) [33DVIR-24S1B](#) [47648-2000](#) [2002-400](#) [TC142X](#) [769-103/021-000](#) [1932649-1](#) [CP30200GM3](#) [67881](#)  
[HAFBF](#) [HBLBH](#) [HBLBI](#) [HAFBG](#) [HAFBH](#) [HAGBF](#) [HAGBG](#) [HAGBI](#) [HAGBJ](#) [HBLBJ](#) [AABIE](#) [AABIF](#) [AABIG](#) [AABIH](#) [AABII](#) [AABIJ](#)  
[AABIK](#) [AABIL](#) [AACBE](#) [AACBF](#) [AACBG](#) [ABIBF](#) [ABIBG](#) [ABIBH](#) [42154](#) [AACBH](#) [AACBI](#) [AACBJ](#) [AACBK](#) [AACBL](#) [AAIBD](#) [AAIBF](#)  
[AAIBH](#) [AAIBI](#) [AANBF](#) [AANBG](#) [AANBH](#) [AANBI](#)