

---

A WORLD OF ENCLOSURES

# INCABOX ONE - XT - XTS

## SHORT FOLDER

[www.italtronic.com](http://www.italtronic.com)

---

**italtronic**  
enclosures for electronics

A technical line drawing of an electronic enclosure, shown in a perspective view. The enclosure is rectangular with a hinged lid. The lid is open, revealing internal components and a terminal block with several screw terminals. The drawing uses white lines on a black background, highlighting the mechanical details of the enclosure.



## INCABOX

CONTENITORE COMPLETO INCABOX XTS  
COMPLETE ENCLOSURE INCABOX XTS

## INTRODUZIONE INCABOX XTS

Pag. 32



 Incabox XTS serie 48.96 IT / Incabox XTS series 48.96 IT

Pag. 33



 Incabox XTS serie IT 96.96 / Incabox XTS series 96.96 IT  
 Incabox XTS serie 96.96 DE / Incabox XTS series 96.96 DE

Pag. 34

Pag. 35

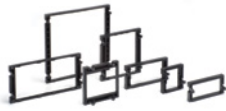


 Incabox XTS serie 144.96 IT / Incabox XTS series 144.96 IT  
 Incabox XTS serie 144.96 DE / Incabox XTS series 144.96 DE

Pag.36

Pag.37

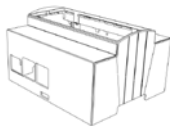
ACCESSORI  
ACCESSORIES



Accessori / Accessories

Pag. 38

FINISHING SERVICE



Finishing service / Finishing service

PAG. 41

**INCABOX ONE****CARATTERISTICHE GENERALI****Norma CEI/IEC 61554****Materiale PPO autoestinguente UL94-V0**

Contenitore studiato per la strumentazione elettronica e l'equipaggiamento di macchine da inserire a vista sui quadri elettrici. Costruito secondo le norme CEI/IEC 61554 presenta la cornice anteriore integrata nel corpo contenitore mentre la cornice posteriore è ad incastro. INCABOX viene collocato nel foro rettangolare predisposto e viene bloccato dal lato posteriore tramite due elementi di fissaggio a vite. Particolare importanza visiva ha perciò il pannello frontale ad incastro. Questo consentirà la lettura di dati attraverso dei display o la raccolta di dati attraverso tastiere. Il montaggio della scheda elettronica avviene, per la maggior parte dei modelli, dalla parte posteriore con l'inserimento della stessa nelle apposite guide fino alla battuta interna. Fa eccezione il 144x144 che permette un inserimento sia posteriore sia anteriore mentre sono disponibili anche versioni con elettronica estraibile dal frontale e connessioni posteriori tipo vite. La vasta gamma di misure a catalogo, la possibilità di avere lunghezze speciali su richiesta, varie tipologie di pannelli anteriori e posteriori con eventuali lavorazioni meccaniche a disegno e serigrafia, disponibilità di coperchi frontali per protezioni INCABOX rendono il contenitore una soluzione flessibile, pratica

**INCABOX ONE****GENERAL FEATURES****Standard CEI/IEC 61554****Material self-extinguishing PPO UL94-V0**

INCABOX is a panel mounting enclosure for electronic products. It has been designed for use with machining equipment and can be mounted on the front panel of the electrical control system. It is designed and manufactured to CEI/IEC 61554 and its front frame is an integrated moulded part of the main body of the enclosure whereas the rear frame is inserted by a snap-lock mechanism. The front panel is the part which is seen by the user and it is inserted into the enclosure by use of a snap-lock mechanism. LCD displays and/or push button switches can be mounted on the PCB behind the front panel and can be viewed or accessed through pre-machined cut-outs. The PCB is inserted from the rear side of the enclosure using the internal PCB guides. However, type 144x144, and other versions are available where the PCB can be inserted from either the front or rear of the enclosure. INCABOX is a versatile enclosure, easy to use and ergonomic thanks to the wide range of standard dimensions, special dimensions upon request, diverse typologies of front and rear panels, possible machining and silk printing processes and the availability of protection covers INCABOX.

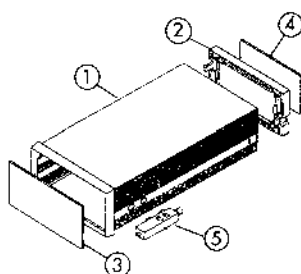


**INCABOX ONE****Contenitore per strumentazione elettronica da incasso secondo norme CEI/IEC 61554****Materiale:** PPO autoestinguente UL94V-0**Colore:** Nero**Misure:** 36x72x57/75/100**B (BASE):** indica il prodotto con minor numero di guide interne**CARATTERISTICHE**

Contenitore a montaggio rapido senza viti. La scheda elettronica si inserisce dalla parte posteriore nelle apposite guide fino alla battuta interna predisposta e viene bloccata dalla cornice posteriore con ritenuta a scatto tramite due ganci. I pannelli anteriori e posteriori sono ad inserimento rapido a scatto. Disponibili su richiesta misure (L) diverse dagli standard.

**INCABOX ONE****Panel mounting enclosures for electronic products according to CEI/IEC 61554****Material:** self-extinguishing PPO UL94V-0**Colour:** Black**Dimensions:** 36x72x57/75/100**B (BASE):** It indicates the product with the minimum number of internal guides**FEATURES**

This enclosure can be easily assembled without the use of fixing screws. The PCB is inserted from the rear side of the enclosure using the internal PCB guides and it is fixed by the rear frame with a snap-lock mechanism. Either the front or the rear panels can be inserted into the enclosure by a snap-lock mechanism. Lengths (L) different from the standard ones are available upon request.

**Descrizione/Description:**

- 1) Corpo contenitore/Body enclosure
- 2) Cornice posteriore/Rear frame
- 3) Pannello frontale\*/Front panel\*
- 4) Pannello posteriore\*/Rear panel\*
- 5) Aggancio/Fastening element

\* Accessori separati/Separate accessories

**Contenitore completo / Complete enclosure**

| CODICE / CODE | DESCRIZIONE/DESCRIPTION                   | PCB L<br>L PCB | CONF N° PCS KIT<br>PACK N° PCS / KIT | PESO CONF<br>PACK WIGHT | PESO PEZZO KIT<br>KIT WEIGHT |
|---------------|---|----------------|--------------------------------------|-------------------------|------------------------------|
| 01.107 L057   | Contenitore completo / Complete enclosure | L 57 mm        | 50                                   | 1,90 kg                 | 35 g                         |
| 01.107 L075   | Contenitore completo / Complete enclosure | L 75 mm        | 50                                   | 2,40kg                  | 45 g                         |
| 01.107 L100   | Contenitore completo / Complete enclosure | L 100 mm       | 50                                   | 2,90 kg                 | 55 g                         |
| 01.107 LXXX   | Contenitore completo / Complete enclosure | L 80 MM MAX    | 50                                   | 3,40 kg                 | 65 g                         |

**Composizione Kit:** 1 corpo contenitore, 1 cornice posteriore a scatto, 2 agganci. Il contenitore può essere fornito con misure (L) diverse dalle predefinite fino ad un massimo di 80 mm.

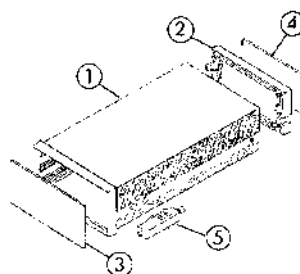
**Kit composition:** 1 body enclosure, 1 rear frame with snap-lock mechanism, 2 plastic fastening elements. Special lengths (L) can be supplied upon request up to 80 mm max.

**INCABOX ONE****Contenitore per strumentazione elettronica da incasso secondo norme CEI/IEC 61554****Materiale:** PPO autoestinguente UL94V-0**Colore:** Nero**Misure:** 72x72x57/75/100/124/156**B (BASE):** indica il prodotto con minor numero di guide interne**CARATTERISTICHE**

Contenitore a montaggio rapido senza viti. La scheda elettronica si inserisce dalla parte posteriore nelle apposite guide fino alla battuta interna predisposta e viene bloccata dalla cornice posteriore con ritenuta a scatto tramite due ganci. I pannelli anteriori e posteriori sono ad inserimento rapido a scatto. Disponibili su richiesta misure (L) diverse dagli standard.

**INCABOX ONE****Panel mounting enclosures for electronic products according to CEI/IEC 61554****Material:** self-extinguishing PPO UL94V-0**Colour:** Black**Dimensions:** 72x72x57/75/100/124/156**B (BASE):** It indicates the product with the minimum number of internal guides**FEATURES**

This enclosure can be easily assembled without the use of fixing screws. The PCB is inserted from the rear side of the enclosure using the internal PCB guides and it is fixed by the rear frame with a snap-lock mechanism. Either the front or the rear panels can be inserted into the enclosure by a snap-lock mechanism. Lengths (L) different from the standard ones are available upon request.

**Descrizione/Description:**

- 1) Corpo contenitore/Body enclosure
- 2) Cornice posteriore/Rear frame
- 3) Pannello frontale\*/Front panel\*
- 4) Pannello posteriore\*/Rear panel\*
- 5) Aggancio/Fastening element

\* Accessori separati/Separate accessories

**Contenitore completo / Complete enclosure**

| CODICE / CODE | DESCRIZIONE/DESCRIPTION                   | PCB L<br>L PCB | CONF N°PCS KIT<br>PACK N° PCS / KIT | PESO CONF<br>PACK WIGHT | PESO PEZZO KIT<br>KIT WEIGHT |
|---------------|---|----------------|-------------------------------------|-------------------------|------------------------------|
| 01.110 L057   | Contenitore completo / Complete enclosure | L 57 mm        | 100                                 | 6,15 kg                 | 60 g                         |
| 01.110 L075   | Contenitore completo / Complete enclosure | L 75 mm        | 100                                 | 7,65 kg                 | 75 g                         |
| 01.110 L100   | Contenitore completo / Complete enclosure | L 100 mm       | 25                                  | 2,40 kg                 | 90 g                         |
| 01.110 L124   | Contenitore completo / Complete enclosure | L 124 mm       | 25                                  | 2,90 kg                 | 110 g                        |
| 01.110 LXXX   | Contenitore completo / Complete enclosure | L 136 mm MAX   | 50                                  | 5,90 kg                 | 115 g                        |
| CODICE / CODE | LUNGHEZZE OTTIMIZZATE / SPECIAL LENGTHS   |                |                                     |                         |                              |
| 01.110 L156   | Contenitore completo / Complete enclosure | L 80 mm        | 25                                  | 3,40 kg                 | 130 g                        |

**Composizione Kit:** 1 corpo contenitore, 1 cornice posteriore a scatto, 2 agganci. Il contenitore può essere fornito con misure (L) diverse dalle predefinite fino ad un massimo di 136 mm.

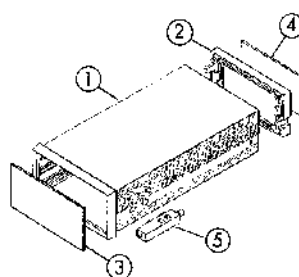
**Kit composition:** 1 body enclosure, 1 rear frame with snap-lock mechanism, 2 plastic fastening elements. Special lengths (L) can be supplied upon request up to 136 mm max.

**INCABOX ONE****Contenitore per strumentazione elettronica da incasso secondo norme CEI/IEC 61554****Materiale:** PPO autoestinguente UL94V-0**Colore:** Nero**Misure:** 72x144x57/75/100/114/124/139/200**B (BASE):** indica il prodotto con minor numero di guide interne**S2:** indica la possibilità di montare dei circuiti stampati su due lati**CARATTERISTICHE**

Contenitore a montaggio rapido senza viti. La scheda elettronica si inserisce dalla parte posteriore nelle apposite guide fino alla battuta interna predisposta e viene bloccata dalla cornice posteriore con ritenuta a scatto tramite due ganci. I pannelli anteriori e posteriori sono ad inserimento rapido a scatto. Disponibili su richiesta misure (L) diverse dagli standard.

**INCABOX ONE****Panel mounting enclosures for electronic products according to CEI/IEC 61554****Material:** self-extinguishing PPO UL94V-0**Colour:** Black**Dimensions:** 72x144x57/75/100/114/124/139/200**B (BASE):** It indicates the product with the minimum number of internal guides**S2:** It indicates the possibility to assemble the PCBs on both sides of the enclosure**FEATURES**

This enclosure can be easily assembled without the use of fixing screws. The PCB is inserted from the rear side of the enclosure using the internal PCB guides and it is fixed by the rear frame with a snap-lock mechanism. Either the front or the rear panels can be inserted into the enclosure by a snap-lock mechanism. Lengths (L) different from the standard ones are available upon request.

**Descrizione/Description:**

- 1) Corpo contenitore/Body enclosure
- 2) Cornice posteriore/Rear frame
- 3) Pannello frontale\*/Front panel\*
- 4) Pannello posteriore\*/Rear panel\*
- 5) Aggancio/Fastening element

\* Accessori separati/Separate accessories

**Contenitore completo / Complete enclosure**

| CODICE / CODE | DESCRIZIONE/DESCRIPTION                   | PCB L<br>L PCB | CONF N°PCS KIT<br>PACK N° PCS / KIT | PESO CONF<br>PACK WIGHT | PESO PEZZO KIT<br>KIT WEIGHT |
|---------------|---|----------------|-------------------------------------|-------------------------|------------------------------|
| 01.112 L057   | Contenitore completo / Complete enclosure | L 57 mm        | 50                                  | 5,40kg                  | 105 g                        |
| 01.112 L075   | Contenitore completo / Complete enclosure | L 75 mm        | 50                                  | 6,65 kg                 | 130 g                        |
| 01.112 L100   | Contenitore completo / Complete enclosure | L 100 mm       | 50                                  | 8,15 kg                 | 160 g                        |
| 01.115 L124   | Contenitore completo / Complete enclosure | L 124 mm       | 50                                  | 9,90 kg                 | 195 g                        |
| 01.116 LXXX   | Contenitore completo / Complete enclosure | L 180 mm MAX   | 50                                  | 13,90 kg                | 275 g                        |
| CODICE / CODE | LUNGHEZZE OTTIMIZZATE / SPECIAL LENGTHS   |                |                                     |                         |                              |
| 01.112 L114   | Contenitore completo / Complete enclosure | L 114 mm       | 50                                  | 3,40 kg                 | 130 g                        |
| 01.115 L139   | Contenitore completo / Complete enclosure | L 139 mm       | 25                                  | 5,53 Kg                 | 215 g                        |
| 01.116 L200   | Contenitore completo / Complete enclosure | L 200 mm       | 25                                  | 13,90 Kg                | 300 g                        |

**Composizione Kit:** 1 corpo contenitore, 1 cornice posteriore a scatto, 2 agganci. Il contenitore può essere fornito con misure (L) diverse dalle predefinite fino ad un massimo di 180 mm.

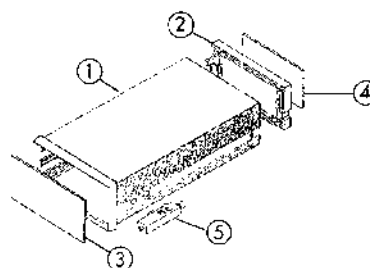
**Kit composition:** 1 body enclosure, 1 rear frame with snap-lock mechanism, 2 plastic fastening elements. Special lengths (L) can be supplied upon request up to 180 mm max.

**INCABOX ONE****Contenitore per strumentazione elettronica da incasso secondo norme CEI/IEC 61554****Materiale:** PPO autoestinguente UL94V-0**Colore:** Nero**Misure:** 48x48x57/75/100/124/156**B (BASE):** indica il prodotto con minor numero di guide interne**M (MAX):** indica il prodotto con il massimo numero di guide interne**CARATTERISTICHE**

Contenitore a montaggio rapido senza viti. La scheda elettronica si inserisce dalla parte posteriore nelle apposite guide fino alla battuta interna predisposta e viene bloccata dalla cornice posteriore con ritenuta a scatto tramite due ganci. I pannelli anteriori e posteriori sono ad inserimento rapido a scatto. Disponibili su richiesta misure (L) diverse dagli standard.

**INCABOX ONE****Panel mounting enclosures for electronic products according to CEI/IEC 61554****Material:** self-extinguishing PPO UL94V-0**Colour:** Black**Dimensions:** 48x48x57/75/100/124/156**B (BASE):** It indicates the product with the minimum number of internal guides**M (MAX):** It indicates the product with the maximum number of internal guides**FEATURES**

This enclosure can be easily assembled without the use of fixing screws. The PCB is inserted from the rear side of the enclosure using the internal PCB guides and it is fixed by the rear frame with a snap-lock mechanism. Either the front or the rear panels can be inserted into the enclosure by a snap-lock mechanism. Lengths (L) different from the standard ones are available upon request.

**Descrizione/Description:**

- 1) Corpo contenitore/Body enclosure
- 2) Cornice posteriore/Rear frame
- 3) Pannello frontale\*/Front panel\*
- 4) Pannello posteriore\*/Rear panel\*
- 5) Aggancio/Fastening element

\* Accessori separati/Separate accessories

**Contenitore completo / Complete enclosure**

| CODICE / CODE | DESCRIZIONE/DESCRIPTION                   | PCB L<br>L PCB | CONF N°PCS<br>PACK N° PCS / KIT | PESO CONF<br>PACK WIGHT | PESO PEZZO KIT<br>KIT WEIGHT |
|---------------|---|----------------|---------------------------------|-------------------------|------------------------------|
| 01.112 L057   | Contenitore completo / Complete enclosure | L 57 mm        | 50                              | 2,15 kg                 | 105 g                        |
| 01.120 L075   | Contenitore completo / Complete enclosure | L 75 mm        | 50                              | 2,65 kg                 | 05 g                         |
| 01.120 L100   | Contenitore completo / Complete enclosure | L 100 mm       | 50                              | 3,15 kg                 | 130 g                        |
| 01.120 L124   | Contenitore completo / Complete enclosure | L 124 mm       | 25                              | 2,03 kg                 | 75 g                         |
| 01.120 LXXX   | Contenitore completo / Complete enclosure | L 136 mm MAX   | 50                              | 4,15 kg                 | 80 g                         |
| 01.108 L057   | Contenitore completo / Complete enclosure | L 57 mm        | 50                              | 2,15 kg                 | 40 g                         |
| 01.108 L075   | Contenitore completo / Complete enclosure | L 75 mm        | 50                              | 2,65 kg                 | 50 g                         |
| 01.108 L100   | Contenitore completo / Complete enclosure | L 100 mm       | 50                              | 3,15 kg                 | 60 g                         |
| 01.108 L124   | Contenitore completo / Complete enclosure | L 124 mm       | 25                              | 2,03 kg                 | 75 g                         |
| 01.108 LXXX   | Contenitore completo / Complete enclosure | L 136 mm MAX   | 50                              | 4,15 kg                 | 80 g                         |
| CODICE / CODE | LUNGHEZZE OTTIMIZZATE / SPECIAL LENGTHS   |                |                                 |                         |                              |
| 01.120 L156   | Contenitore completo / Complete enclosure | L 156 mm       | 25                              | 2,40 kg                 | 90 g                         |
| 01.108 L156   | Contenitore completo / Complete enclosure | L 156 mm       | 25                              | 2,40 Kg                 | 90 g                         |

**Composizione Kit:** 1 corpo contenitore, 1 cornice posteriore a scatto, 2 agganci. Il contenitore può essere fornito con misure (L) diverse dalle predefinite fino ad un massimo di 136 mm.

**Kit composition:** 1 body enclosure, 1 rear frame with snap-lock mechanism, 2 plastic fastening elements. Special lengths (L) can be supplied upon request up to 136 mm max.

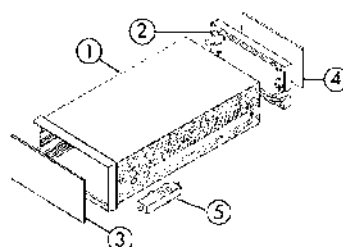


**INCABOX ONE****Contenitore per strumentazione elettronica da incasso secondo norme CEI/IEC 61554****Materiale:** PPO autoestinguente UL94V-0**Colore:** Nero**Misure:** 48x96x57/75/100/114/124/179**B (BASE):** indica il prodotto con minor numero di guide interne**M (MAX):** indica il prodotto con il massimo numero di guide interne**CARATTERISTICHE**

Contenitore a montaggio rapido senza viti. La scheda elettronica si inserisce dalla parte posteriore nelle apposite guide fino alla battuta interna predisposta e viene bloccata dalla cornice posteriore con ritenuta a scatto tramite due ganci. I pannelli anteriori e posteriori sono ad inserimento rapido a scatto. Disponibili su richiesta misure (L) diverse dagli standard.

**INCABOX ONE****Panel mounting enclosures for electronic products according to CEI/IEC 61554****Material:** self-extinguishing PPO UL94V-0**Colour:** Black**Dimensions:** 48x96x57/75/100/114/124/179**B (BASE):** It indicates the product with the minimum number of internal guides**M (MAX):** It indicates the product with the maximum number of internal guides**FEATURES**

This enclosure can be easily assembled without the use of fixing screws. The PCB is inserted from the rear side of the enclosure using the internal PCB guides and it is fixed by the rear frame with a snap-lock mechanism. Either the front or the rear panels can be inserted into the enclosure by a snap-lock mechanism. Lengths (L) different from the standard ones are available upon request.

**Descrizione/Description:**

- 1) Corpo contenitore/Body enclosure
- 2) Cornice posteriore/Rear frame
- 3) Pannello frontale/Front panel\*
- 4) Pannello posteriore/Rear panel\*
- 5) Aggancio/Fastening element

\* Accessori separati/Separate accessories

**Contenitore completo / Complete enclosure**

| CODICE / CODE | DESCRIZIONE/DESCRIPTION                   | PCB L<br>L PCB | CONF N° PCS KIT<br>PACK N° PCS / KIT | PESO CONF<br>PACK WIGHT | PESO PEZZO KIT<br>KIT WEIGHT |
|---------------|---|----------------|--------------------------------------|-------------------------|------------------------------|
| 01.109 L057   | Contenitore completo / Complete enclosure | L 57 mm        | 50                                   | 2,90 kg                 | 55 g                         |
| 01.109 L075   | Contenitore completo / Complete enclosure | L 75 mm        | 50                                   | 3,65 kg                 | 70 g                         |
| 01.109 L100   | Contenitore completo / Complete enclosure | L 100 mm       | 100                                  | 8,65 kg                 | 85 g                         |
| 01.109 L124   | Contenitore completo / Complete enclosure | L 124 mm       | 100                                  | 10,65 kg                | 105 g                        |
| 01.109 LXXX   | Contenitore completo / Complete enclosure | L 104 mm MAX   | 50                                   | 4,65 kg                 | 90 g                         |
| 01.113 L057   | Contenitore completo / Complete enclosure | L 57 mm        | 50                                   | 2,90 kg                 | 55 g                         |
| 01.113 L075   | Contenitore completo / Complete enclosure | L 75 mm        | 50                                   | 3,65 kg                 | 70 g                         |
| 01.113 L100   | Contenitore completo / Complete enclosure | L 100 mm       | 50                                   | 4,40 kg                 | 85 g                         |
| 01.113 L124   | Contenitore completo / Complete enclosure | L 124 mm       | 100                                  | 10,65 kg                | 105 g                        |
| 01.113 LXXX   | Contenitore completo / Complete enclosure | L 104 mm MAX   | 50                                   | 6,40 kg                 | 125 g                        |
| CODICE / CODE | LUNGHEZZE OTTIMIZZATE / SPECIAL LENGTHS   |                |                                      |                         |                              |
| 01.109 L114   | Contenitore completo / Complete enclosure | L 114 mm       | 75                                   | 7,28 kg                 | 95 g                         |
| 01.113 L114   | Contenitore completo / Complete enclosure | L 114 mm       | 100                                  | 9,65 Kg                 | 90 g                         |
| 01.113 L179   | Contenitore completo / Complete enclosure | L 179 mm       | 50                                   | 6,90 kg                 | 135 g                        |

**Composizione Kit:** 1 corpo contenitore, 1 cornice posteriore a scatto, 2 agganci. Il contenitore può essere fornito con misure (L) diverse dalle predefinite fino ad un massimo come indicato.

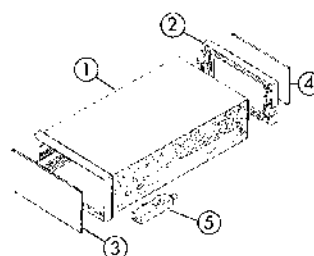
**Kit composition:** 1 body enclosure, 1 rear frame with snap-lock mechanism, 2 plastic fastening elements. Special lengths (L) can be supplied upon request to a maximum as shown.

**INCABOX ONE****Contenitore per strumentazione elettronica da incasso secondo norme CEI/IEC 61554****Materiale:** PPO autoestinguente UL94V-0**Colore:** Nero**Misure:** 96x96x57/75/100/124/179**B (BASE):** indica il prodotto con minor numero di guide interne**M (MAX):** indica il prodotto con il massimo numero di guide interne**S2:** indica la possibilità di montare dei circuiti stampati su due lati**CARATTERISTICHE**

Contenitore a montaggio rapido senza viti. La scheda elettronica si inserisce dalla parte posteriore nelle apposite guide fino alla battuta interna predisposta e viene bloccata dalla cornice posteriore con ritenuta a scatto tramite due ganci. I pannelli anteriori e posteriori sono ad inserimento rapido a scatto. Disponibili su richiesta misure (L) diverse dagli standard.

**INCABOX ONE****Panel mounting enclosures for electronic products according to CEI/IEC 61554****Material:** self-extinguishing PPO UL94V-0**Colour:** Black**Dimensions:** 96x96x57/75/100/124/179**B (BASE):** It indicates the product with the minimum number of internal guides**M (MAX):** It indicates the product with the maximum number of internal guides**S2:** It indicates the possibility to assemble the PCBs on both sides of the enclosure**FEATURES**

This enclosure can be easily assembled without the use of fixing screws. The PCB is inserted from the rear side of the enclosure using the internal PCB guides and it is fixed by the rear frame with a snap-lock mechanism. Either the front or the rear panels can be inserted into the enclosure by a snap-lock mechanism. Lengths (L) different from the standard ones are available upon request.

**Descrizione/Description:**

- 1) Corpo contenitore/Body enclosure
- 2) Cornice posteriore/Rear frame
- 3) Pannello frontale\*/Front panel\*
- 4) Pannello posteriore\*/Rear panel\*
- 5) Aggancio/Fastening element

\* Accessori separati/Separate accessories

**Contenitore completo / Complete enclosure**

| CODICE / CODE | DESCRIZIONE/DESCRIPTION                   | PCB L<br>L PCB | CONF N° PCS KIT<br>PACK N° PCS / KIT | PESO CONF<br>PACK WIGHT | PESO PEZZO KIT<br>KIT WEIGHT |
|---------------|---|----------------|--------------------------------------|-------------------------|------------------------------|
| 01.111 L057   | Contenitore completo / Complete enclosure | L 57 mm        | 100                                  | 8,15 kg                 | 80 g                         |
| 01.111 L075   | Contenitore completo / Complete enclosure | L 75 mm        | 50                                   | 4,90 kg                 | 95 g                         |
| 01.111 L100   | Contenitore completo / Complete enclosure | L 100 mm       | 50                                   | 6,15 kg                 | 120 g                        |
| 01.111 L124   | Contenitore completo / Complete enclosure | L 124 mm       | 50                                   | 7,40 kg                 | 145 g                        |
| 01.111 LXXX   | Contenitore completo / Complete enclosure | L 104 mm MAX   | 50                                   | 6,40 kg                 | 125 g                        |
| 01.114 L057   | Contenitore completo / Complete enclosure | L 57 mm        | 100                                  | 8,15 kg                 | 80 g                         |
| 01.114 L075   | Contenitore completo / Complete enclosure | L 75 mm        | 50                                   | 4,90 kg                 | 95 g                         |
| 01.114 L100   | Contenitore completo / Complete enclosure | L 100 mm       | 50                                   | 6,15 kg                 | 120 g                        |
| 01.114 L124   | Contenitore completo / Complete enclosure | L 124 mm       | 50                                   | 7,40 kg                 | 145 g                        |
| 01.114 LXXX   | Contenitore completo / Complete enclosure | L 159 mm MAX   | 50                                   | 9,15 kg                 | 180 g                        |

**CODICE / CODE LUNGHEZZE OTTIMIZZATE / SPECIAL LENGTHS**

|             |   |          |    |         |       |
|-------------|---|----------|----|---------|-------|
| 01.114 L179 | Contenitore completo / Complete enclosure | L 114 mm | 25 | 5,15 kg | 200 g |
|-------------|---|----------|----|---------|-------|

**Composizione Kit:** 1 corpo contenitore, 1 cornice posteriore a scatto, 2 agganci. Il contenitore può essere fornito con misure (L) diverse dalle predefinite fino ad un massimo come indicato.

**Kit composition:** 1 body enclosure, 1 rear frame with snap-lock mechanism, 2 plastic fastening elements. Special lengths (L) can be supplied upon request to a maximum as shown.

**INCABOX ONE**

**Contenitore per strumentazione elettronica da incasso secondo norme CEI/IEC 61554**

**Materiale:** PPO autoestinguente UL94V-0

**Colore:** Nero

**Misure:** 144x144x57/75/100/114/139/156

**CARATTERISTICHE**

**Frontale:** Pannello in materiale plastico o alluminio di spessore 1.5-3 mm. Possibilità di fissaggio dei pannelli anteriori tramite quattro viti.

**Posteriore:** Pannello in materiale plastico o alluminio di spessore 1.5-2 mm.

**Montaggio:** Il contenitore è studiato per l'inserimento dei circuiti stampati dalla parte anteriore o posteriore.

**INCABOX ONE**

**Panel mounting enclosures for electronic products according to CEI/IEC 61554**

**Material:** self-extinguishing PPO UL94V-0

**Colour:** Black

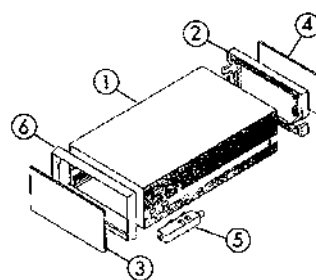
**Dimensions:** 144x144x57/75/100/114/139/156

**FEATURES**

**Front:** Plastic or aluminium panels; thickness: 1.5-3 mm. Possibility to fix the front panels with four screws.

**Rear:** Plastic or aluminium panels; thickness: 1.5-2 mm.

**Assembly method:** This enclosure has been designed to insert the PCB either from the rear side or from the front side.

**Descrizione/Description:**

- 1) Corpo contenitore/Body enclosure
- 2) Cornice posteriore/Rear frame
- 3) Pannello frontale\*/Front panel\*
- 4) Pannello posteriore\*/Rear panel\*
- 5) Aggancio/Fastening element

\* Accessori separati/Separate accessories

**Contenitore completo / Complete enclosure**

| CODICE / CODE | DESCRIZIONE/DESCRIPTION                   | PCB L<br>L PCB | CONF N°PCS KIT<br>PACK N° PCS / KIT | PESO CONF<br>PACK WIGHT | PESO PEZZO KIT<br>KIT WEIGHT |
|---------------|---|----------------|-------------------------------------|-------------------------|------------------------------|
| 01.509 L057   | Contenitore completo / Complete enclosure | L 57 mm        | 50                                  | 7,65 kg                 | 150 g                        |
| 01.509 L075   | Contenitore completo / Complete enclosure | L 75 mm        | 25                                  | 4,65 kg                 | 180 g                        |
| 01.509 L100   | Contenitore completo / Complete enclosure | L 100 mm       | 25                                  | 5,78 kg                 | 225 g                        |
| CODICE / CODE | LUNGHEZZE OTTIMIZZATE / SPECIAL LENGTHS   |                |                                     |                         |                              |
| 01.509 L114   | Contenitore completo / Complete enclosure | L 114 mm       | 25                                  | 6,90 kg                 | 270 g                        |
| 01.509 L139   | Contenitore completo / Complete enclosure | L 139 mm       | 20                                  | 6,15 Kg                 | 300 g                        |
| 01.509 L156   | Contenitore completo / Complete enclosure | L 156 mm       | 20                                  | 6,75 kg                 | 330 g                        |

**Composizione Kit:** 1 corpo contenitore, 1 cornice posteriore a scatto, 2 agganci, 1 cornice anteriore a scatto

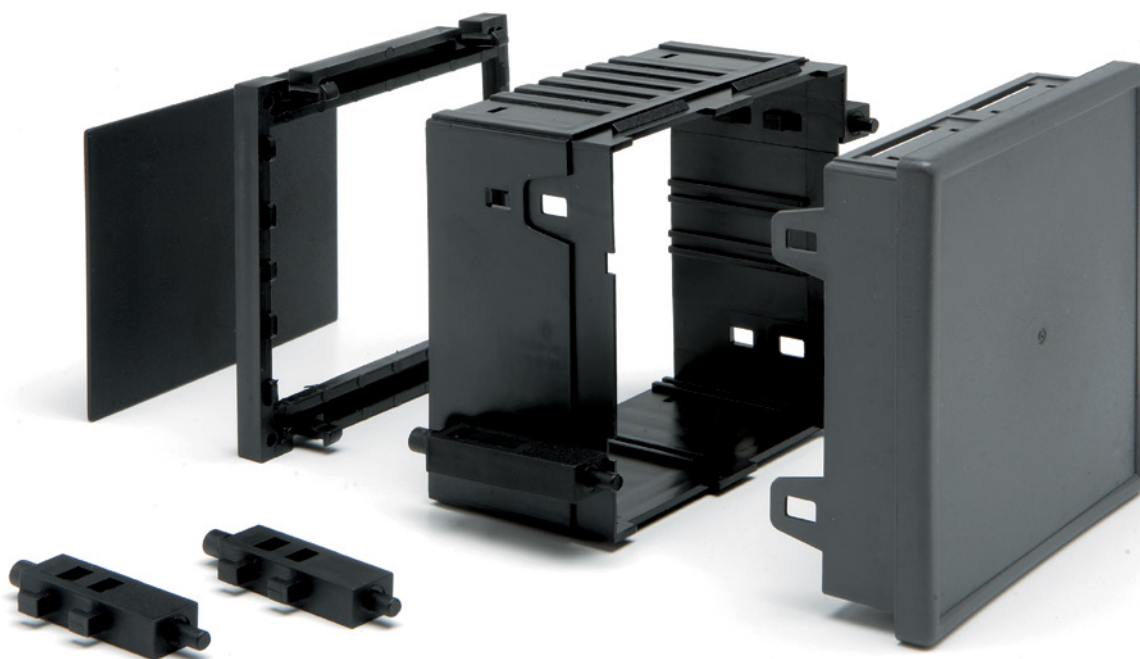
**Kit composition:** 1 body enclosure, 1 rear frame with snap-lock mechanism, 2 plastic fastening elements, 1 front frame with snap-lock mechanism.

**INCABOX XT****CARATTERISTICHE GENERALI****Norma CEI/IEC 61554****Materiale PPO autoestinguente****PC/ABS autoestinguente****SEQUENZA DI ASSEMBLAGGIO**

Il prodotto INCABOX XT si evidenzia sul mercato dei contenitori a pannello secondo norme CEI/IEC 61554 per la semplicità di montaggio. In particolare la chiusura del contenitore avviene attraverso dei meccanismi a scatto e non è richiesta alcuna vite di fissaggio. Tutti i componenti dell'INCABOX XT, pannello frontale, pannello posteriore ed agganci sono prodotti in plastica (su richiesta sono disponibili anche agganci in metallo) e questo garantisce l'isolamento dei circuiti interni al contenitore senza necessitare di particolari accorgimenti. Il contenitore viene tenuto in posizione sul pannello grazie a degli agganci che vengono innestati dopo il montaggio e fissati mediante delle viti in plastica.

**INCABOX XT****GENERAL FEATURES****Standard CEI/IEC 61554****Material self-extinguishing PPO****PC/ABS self-extinguishing****ASSEMBLY METHOD**

The panel mounting INCABOX XT enclosure, according to CEI/IEC 61554, can be easily assembled thanks to its snap-lock mechanism. No need to use any fixing screws. All the INCABOX XT components (front panel, rear panel and fastening elements) are made of plastic material (metal fastening elements are even available) and this enables the insulation of the internal circuits. The enclosure is kept in the correct position on the panel by the fastening elements after the enclosure is assembled.



**INCABOX XT****Contenitore per strumentazione elettronica da incasso secondo norme CEI/IEC 61554**

**Materiale:** PPO autoestinguente (corpo e cornice posteriore) UL94V-0  
PC/ABS autoestinguente (modulo frontale) UL94V-0

**Colore:** Nero (corpo) Grigio scuro (modulo frontale)

**Misure:** 36x72x57/75/100 misure speciali su richiesta

**INCABOX XT - STANDARD**

I contenitori della serie INCABOX XT sono conformi alla normativa CEI/IEC 61554 utilizzata nelle strumentazioni e controllo con montaggio a pannello. L'INCABOX XT è un prodotto innovativo che coniuga un elevatissimo grado di protezione del modulo frontale visibile a pannello, con un'estetica elegante e morbida. E' già previsto l'alloggiamento per un circuito stampato frontale.

**INCABOX XT****Panel mounting enclosure for electronic products according to CEI/IEC 61554**

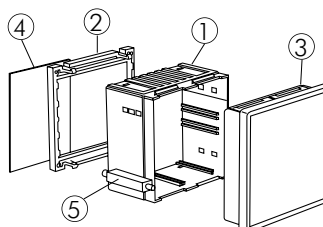
**Material:** Self-extinguishing PPO (body enclosure and rear frame)  
UL94V-0 Self-extinguishing PC/ABS (front module) UL94V-0

**Colour:** Black (body enclosure), Dark grey (front module)

**Dimensions:** 36x72x57/75/100 special dimensions upon request

**INCABOX XT - STANDARD**

INCABOX XT enclosures are manufactured to the CEI/IEC 61554 standard and used in the field of panel mounting instrumentation and control. INCABOX XT is an innovative product that combines a very high protection level for the visible front panel with subtle and elegant appeal. A printed circuit board can be mounted in the front of the housing.

**Descrizione/Description:**

- 1) Corpo contenitore/Body enclosure
- 2) Cornice posteriore/Rear frame
- 3) Modulo frontale/Front module
- 4) Pannello posteriore\*/Rear panel\*
- 5) Aggancio/Fastening element

\* Accessori separati/Separate accessories

**Contenitore completo / Complete enclosure**

| CODICE / CODE | DESCRIZIONE/DESCRIPTION                   | PCB L<br>L PCB | CONF N° PCS KIT<br>PACK N° PCS / KIT | PESO CONF<br>PACK WIGHT | PESO PEZZO KIT<br>KIT WEIGHT |
|---------------|---|----------------|--------------------------------------|-------------------------|------------------------------|
| 11.107 L057   | Contenitore completo / Complete enclosure | L 57 mm        | 150                                  | 6,90 kg                 | 45 g                         |
| 11.107 L075   | Contenitore completo / Complete enclosure | L 75 mm        | 100                                  | 5,15 kg                 | 50 g                         |
| 11.107 L100   | Contenitore completo / Complete enclosure | L 100 mm       | 100                                  | 6,15 kg                 | 60 g                         |
| 11.107 LXXX   | Contenitore completo / Complete enclosure | L 80 mm MAX    | 50                                   | 2,90 kg                 | 55 g                         |

**Composizione Kit:** 1 modulo anteriore standard, 1 corpo contenitore, 1 cornice posteriore, 2 agganci. Il contenitore può essere fornito con misure (L) diverse dalle predefinite fino ad un massimo di 80 mm.

**Kit composition:** 1 standard front module, 1 body enclosure, 1 rear frame, 2 plastic fastening elements. Special lengths (L) can be supplied upon request to 80 mm max.

**INCABOX XT****Contenitore per strumentazione elettronica da incasso secondo norme CEI/IEC 61554**

**Materiale:** PPO autoestinguente (corpo e pannello posteriore) UL94V-0  
PC/ABS autoestinguente (modulo frontale) UL94V-0

**Colore:** Nero (corpo) Grigio scuro (modulo frontale)

**Misure:** 72x72x57/75/100/124/156 misure speciali su richiesta

**INCABOX XT - STANDARD**

I contenitori della serie INCABOX XT sono conformi alla normativa CEI/IEC 61554 utilizzata nelle strumentazioni e controllo con montaggio a pannello. L'INCABOX XT è un prodotto innovativo che coniuga un elevatissimo grado di protezione del modulo frontale visibile a pannello, con un'estetica elegante e morbida. E' già previsto l'alloggiamento per un circuito stampato frontale.

**INCABOX XT****Panel mounting enclosures for electronic products according to CEI/IEC 61554**

**Material:** self-extinguishing PPO (body enclosure and rear frame) UL94V-0

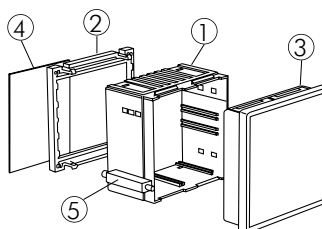
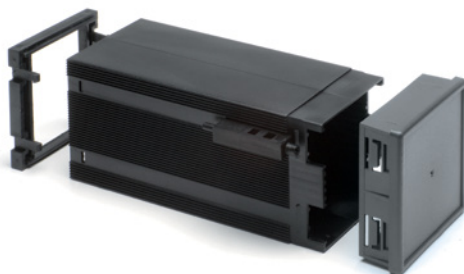
Self-extinguishing PC/ABS (front module) UL94V-0

**Colour:** Black (body enclosure) Dark grey (front module)

**Dimensions:** 72x72x57/75/100/124/156 special dimensions upon request

**INCABOX XT - STANDARD**

INCABOX XT enclosures are manufactured to the CEI/IEC 61554 standard and used in the field of panel mounting instrumentation and control. INCABOX XT is an innovative product that combines a very high protection level for the visible front panel with subtle and elegant appeal. A printed circuit board can be mounted in the front of the housing.

**Descrizione/Description:**

- 1) Corpo contenitore/Body enclosure
- 2) Cornice posteriore/Rear frame
- 3) Modulo frontale/Front module
- 4) Pannello posteriore\*/Rear panel\*
- 5) Aggancio/Fastening element

\* Accessori separati/Separate accessories

**Contenitore completo / Complete enclosure**

| CODICE / CODE | DESCRIZIONE/DESCRIPTION                   | PCB L<br>L PCB | CONF N°PCS KIT<br>PACK N° PCS / KIT | PESO CONF<br>PACK WIGHT | PESO PEZZO KIT<br>KIT WEIGHT |
|---------------|---|----------------|-------------------------------------|-------------------------|------------------------------|
| 11.110 L057   | Contenitore completo / Complete enclosure | L 57 mm        | 75                                  | 5,40 kg                 | 70 g                         |
| 11.110 L075   | Contenitore completo / Complete enclosure | L 75 mm        | 75                                  | 6,53 kg                 | 85 g                         |
| 11.110 L100   | Contenitore completo / Complete enclosure | L 100 mm       | 75                                  | 5,65 kg                 | 100 g                        |
| 11.110 L124   | Contenitore completo / Complete enclosure | L 124 mm       | 50                                  | 6,65 kg                 | 110 g                        |
| 11.110 LXXX   | Contenitore completo / Complete enclosure | L 136mm MAX    | 50                                  | 6,15 kg                 | 120 g                        |
| CODICE / CODE | LUNGHEZZE OTTIMIZZATE / SPECIAL LENGTHS   |                |                                     |                         |                              |
| 11.110 L156   | Contenitore completo / Complete enclosure | L 156 mm       | 50                                  | 6,65 kg                 | 130 g                        |

**Composizione Kit:** 1 modulo anteriore standard, 1 corpo contenitore, 1 cornice posteriore, 2 agganci. Il contenitore può essere fornito con misure (L) diverse dalle predefinite fino ad un massimo di 136 mm.

**Kit composition:** 1 standard front module, 1 body enclosure, 1 rear frame, 2 plastic fastening elements. Special lengths (L) can be supplied upon request to 136 mm max.

**INCABOX XT****Contenitore per strumentazione elettronica da incasso secondo norme**

**Materiale:** PPO autoestinguente (corpo e cornice posteriore) UL94V-0  
PC/ABS autoestinguente (modulo frontale)

**Colore:** Nero (corpo) Grigio scuro (modulo frontale)

**Misure:** 48x48x57/75/100/124 misure speciali su richiesta

**INCABOX XT - STANDARD**

I contenitori della serie INCABOX XT sono conformi alla normativa CEI/IEC 61554 utilizzata nelle strumentazioni e controllo con montaggio a pannello. L'INCABOX XT è un prodotto innovativo che coniuga un elevatissimo grado di protezione del modulo frontale visibile a pannello, con un'estetica elegante e morbida. E' già previsto l'alloggiamento per un circuito stampato frontale.

**INCABOX XT****Panel mounting enclosures for electronic products according to CEI/IEC 61554**

**Material:** self-extinguishing PPO (body enclosure and rear frame)  
UL94V-0

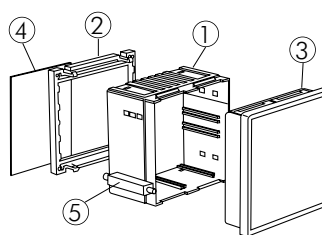
Self-extinguishing PC/ABS (front module)

**Colour:** Black (body enclosure) Dark grey (front module)

**Dimensions:** 48x48x57/75/100/124 special dimensions upon request

**INCABOX XT - STANDARD**

INCABOX XT enclosures are manufactured to the CEI/IEC 61554 standard and used in the field of panel mounting instrumentation and control. INCABOX XT is an innovative product that combines a very high protection level for the visible front panel with subtle and elegant appeal. A printed circuit board can be mounted in the front of the housing.

**Descrizione/Description:**

- 1) Corpo contenitore/Body enclosure
- 2) Cornice posteriore/Rear frame
- 3) Modulo frontale/Front module
- 4) Pannello posteriore\*/Rear panel\*
- 5) Aggancio/Fastening element

\* Accessori separati/Separate accessories

**Contenitore completo / Complete enclosure**

| CODICE / CODE | DESCRIZIONE/DESCRIPTION                   | PCB L<br>L PCB | CONF N°PCS KIT<br>PACK N° PCS / KIT | PESO CONF<br>PACK WIGHT | PESO PEZZO KIT<br>KIT WEIGHT |
|---------------|---|----------------|-------------------------------------|-------------------------|------------------------------|
| 11.108 L057   | Contenitore completo / Complete enclosure | L 57 mm        | 150                                 | 7,65 kg                 | 50 g                         |
| 11.108 L075   | Contenitore completo / Complete enclosure | L 75 mm        | 150                                 | 9,15 kg                 | 60 g                         |
| 11.108 L100   | Contenitore completo / Complete enclosure | L 100 mm       | 100                                 | 7,15 kg                 | 70 g                         |
| 11.108 L124   | Contenitore completo / Complete enclosure | L 124 mm       | 100                                 | 8,15 kg                 | 80 g                         |
| 11.108 LXXX   | Contenitore completo / Complete enclosure | L 104 mm MAX   | 100                                 | 7,15 kg                 | 70 g                         |

**Composizione Kit:** 1 modulo anteriore standard, 1 corpo contenitore, 1 cornice posteriore, 2 agganci. Il contenitore può essere fornito con misure (L) diverse dalle predefinite fino ad un massimo di 104 mm.

**Kit composition:** 1 standard front module, 1 body enclosure, 1 rear frame, 2 plastic fastening elements. Special lengths (L) can be supplied upon request to 104 mm max.

**INCABOX XT****Contenitore per strumentazione elettronica da incasso secondo norme CEI/IEC 61554**

**Materiale:** PPO autoestinguente (corpo e cornice posteriore) UL94V-0  
PC/ABS autoestinguente (modulo frontale)

**Colore:** Nero (corpo) Grigio scuro (modulo frontale)

**Misure:** 48x96x57/75/100/124 misure speciali su richiesta

**INCABOX XT - STANDARD**

I contenitori della serie INCABOX XT sono conformi alla normativa CEI/IEC 61554 utilizzata nelle strumentazioni e controllo con montaggio a pannello. L'INCABOX XT è un prodotto innovativo che coniuga un elevatissimo grado di protezione del modulo frontale visibile a pannello, con un'estetica elegante e morbida. E' già previsto l'alloggiamento per un circuito stampato frontale.

**INCABOX XT****Panel mounting enclosures for electronic products according to CEI/IEC 61554**

**Material:** self-extinguishing PPO (body enclosure and rear frame)  
UL94V-0

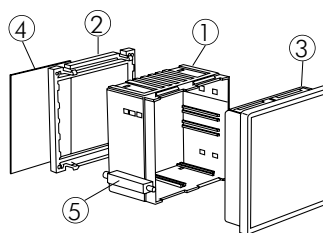
Self-extinguishing PC/ABS (front module)

**Colour:** Black (body enclosure) Dark grey (front module)

**Dimensions:** 48x96x57/75/100/124 special dimensions upon request

**INCABOX XT - STANDARD**

INCABOX XT enclosures are manufactured to the CEI/IEC 61554 standard and used in the field of panel mounting instrumentation and control. INCABOX XT is an innovative product that combines a very high protection level for the visible front panel with subtle and elegant appeal. A printed circuit board can be mounted in the front of the housing.

**Descrizione/Description:**

- 1) Corpo contenitore/Body enclosure
- 2) Cornice posteriore/Rear frame
- 3) Modulo frontale/Front module
- 4) Pannello posteriore\*/Rear panel\*
- 5) Aggancio/Fastening element

\* Accessori separati/Separate accessories

**Contenitore completo / Complete enclosure**

| CODICE / CODE | DESCRIZIONE/DESCRIPTION                   | PCB L<br>L PCB | CONF N° PCS KIT<br>PACK N° PCS / KIT | PESO CONF<br>PACK WIGHT | PESO PEZZO KIT<br>KIT WEIGHT |
|---------------|---|----------------|--------------------------------------|-------------------------|------------------------------|
| 11.109 L057   | Contenitore completo / Complete enclosure | L 57 mm        | 75                                   | 5,78 kg                 | 75 g                         |
| 11.109 L075   | Contenitore completo / Complete enclosure | L 75 mm        | 75                                   | 6,53 kg                 | 85 g                         |
| 11.109 L100   | Contenitore completo / Complete enclosure | L 100 mm       | 50                                   | 5,15 kg                 | 100 g                        |
| 11.109 L124   | Contenitore completo / Complete enclosure | L 124 mm       | 50                                   | 5,90 kg                 | 115 g                        |
| 11.109 LXXX   | Contenitore completo / Complete enclosure | L 104 mm MAX   | 50                                   | 5,15 kg                 | 100 g                        |

**Composizione Kit:** 1 modulo anteriore standard, 1 corpo contenitore, 1 cornice posteriore a scatto, 2 agganci. Il contenitore può essere fornito con misure (L) diverse dalle predefinite fino ad un massimo come indicato.

**Kit composition:** 1 body enclosure, 1 rear frame with snap-lock mechanism, 2 plastic fastening elements. Special lengths (L) can be supplied upon request to a maximum as shown.



**INCABOX XT****Contenitore per strumentazione elettronica da incasso secondo norme CEI/IEC 61554**

**Materiale:** PPO autoestinguente (corpo e cornice posteriore) UL94V-0  
PC/ABS autoestinguente (modulo frontale)

**Colore:** Nero (corpo) Grigio scuro (modulo frontale)

**Misure:** 96x96x50/57/75/100/124 misure speciali su richiesta

**S2:** Indica la possibilità di montare dei circuiti stampati su due lati

**INCABOX XT - STANDARD**

I contenitori della serie INCABOX XT sono conformi alla normativa CEI/IEC 61554 utilizzata nelle strumentazioni e controllo con montaggio a pannello. L'INCABOX XT è un prodotto innovativo che coniuga un elevatissimo grado di protezione del modulo frontale visibile a pannello, con un'estetica elegante e morbida. E' già previsto l'alloggiamento per un circuito stampato frontale.

**INCABOX XT****Panel mounting enclosures for electronic products according to CEI/IEC 61554**

**Material:** self-extinguishing PPO (body enclosure and rear frame)  
UL94V-0 Self-extinguishing PC/ABS (front module)

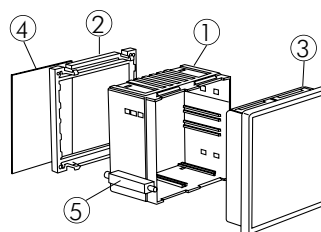
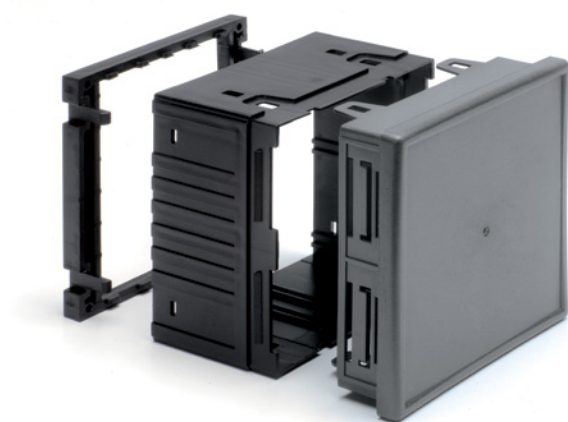
**Colour:** Black (body enclosure) Dark grey (front module)

**Dimensions:** 96x96x50/57/75/100/124 special dimensions upon request

**S2:** It indicates the possibility to assemble the PCBs on both sides of the enclosure

**INCABOX XT - STANDARD**

INCABOX XT enclosures are manufactured to the CEI/IEC 61554 standard and used in the field of panel mounting instrumentation and control. INCABOX XT is an innovative product that combines a very high protection level for the visible front panel with subtle and elegant appeal. A printed circuit board can be mounted in the front of the housing.

**Descrizione/Description:**

- 1) Corpo contenitore/Body enclosure
- 2) Cornice posteriore/Rear frame
- 3) Modulo frontale/Front module
- 4) Pannello posteriore\*/Rear panel\*
- 5) Aggancio/Fastening element

\* Accessori separati/Separate accessories

**Contenitore completo / Complete enclosure**

| CODICE / CODE | DESCRIZIONE/DESCRIPTION                   | PCB L<br>L PCB | CONF N°PCS KIT<br>PACK N° PCS / KIT | PESO CONF<br>PACK WIGHT | PESO PEZZO KIT<br>KIT WEIGHT |
|---------------|---|----------------|-------------------------------------|-------------------------|------------------------------|
| 11.111 L057   | Contenitore completo / Complete enclosure | L 57 mm        | 50                                  | 5,15 kg                 | 100 g                        |
| 11.111 L075   | Contenitore completo / Complete enclosure | L 75 mm        | 50                                  | 5,65 kg                 | 110 g                        |
| 11.111 L100   | Contenitore completo / Complete enclosure | L 100 mm       | 50                                  | 6,15 kg                 | 120 g                        |
| 11.111 L124   | Contenitore completo / Complete enclosure | L 124 mm       | 50                                  | 7,40 kg                 | 145 g                        |
| 11.111 LXXX   | Contenitore completo / Complete enclosure | L 104 mm MAX   | 50                                  | 8,40 kg                 | 165 g                        |

**CODICE / CODE LUNGHEZZE OTTIMIZZATE / SPECIAL LENGTHS**

|             |   |          |    |         |       |
|-------------|---|----------|----|---------|-------|
| 11.111 L050 | Contenitore completo / Complete enclosure | L 050 mm | 50 | 7,40 kg | 145 g |
|-------------|---|----------|----|---------|-------|

**Composizione Kit:** 1 modulo anteriore standard, 1 corpo contenitore, 1 cornice posteriore, 2 agganci. Il contenitore può essere fornito con misure (L) diverse dalle predefinite fino ad un massimo di 136 mm.

**Kit composition:** 1 standard front module, 1 body enclosure, 1 rear frame, 2 plastic fastening elements. Special lengths (L) can be supplied upon request to 136 mm max.

## INCABOX XTS

## CARATTERISTICHE GENERALI

Norma CEI/IEC 61554

Materiale PPO autoestinguente  
PC/ABS autoestinguente

Misure: 48 x 96; 96x96; 96x144

Contenitore studiato per la strumentazione elettronica e l'equipaggiamento di macchine da inserire a vista sui quadri elettrici. INCABOX XTS viene collocato nel foro rettangolare predisposto e viene bloccato dal lato posteriore tramite due elementi di fissaggio a vite. Particolare importanza visiva ha perciò il pannello frontale ad incastro. Questo consentirà la lettura di dati attraverso dei display o la raccolta di dati attraverso tastiere. È disponibile il pannello frontale touch integrato per i Vostri strumenti versione Touch panel. Il montaggio della scheda elettronica avviene, per la maggior parte dei modelli, dalla parte posteriore con l'inserimento della stessa nelle apposite guide fino alla battuta interna. La vasta gamma di misure a catalogo, la possibilità di avere lunghezze speciali su richiesta, varie tipologie di pannelli anteriori e posteriori con eventuali lavorazioni meccaniche a disegno e serigrafia, disponibilità di coperchi frontali per protezioni IP 54 rendono l'INCABOX XTS una soluzione flessibile, pratica ed ergonomica.

ORA È POSSIBILE USARE I NOSTRI CONTENITORI **INCABOX XTS** IN ALTERNATIVA AI CONTENITORI DEI COSTRUTTORI ESEGUITI SECONDO NORMATIVA TEDESCA SENZA REINGEGNERIZZARE LA SCHEDA ELETTRONICA.

## INCABOX XTS

## GENERAL FEATURES

Standard CEI/IEC 61554

Material self-extinguishing PPO UL94-V0  
PC/ABS self-extinguishing

Misure: 48 x 96; 96x96; 96x144

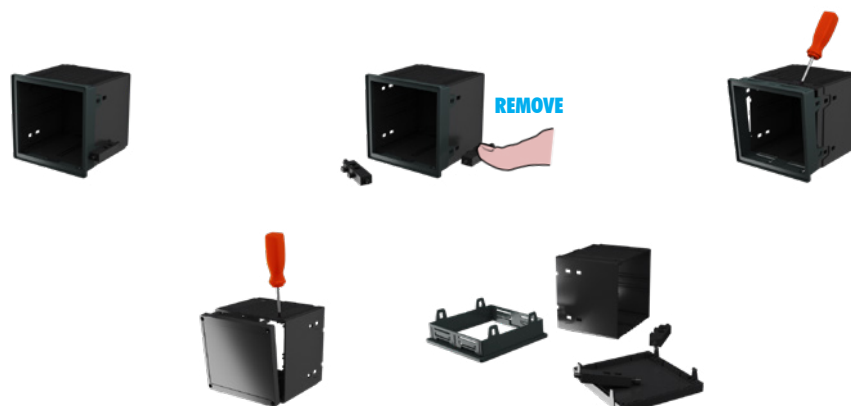
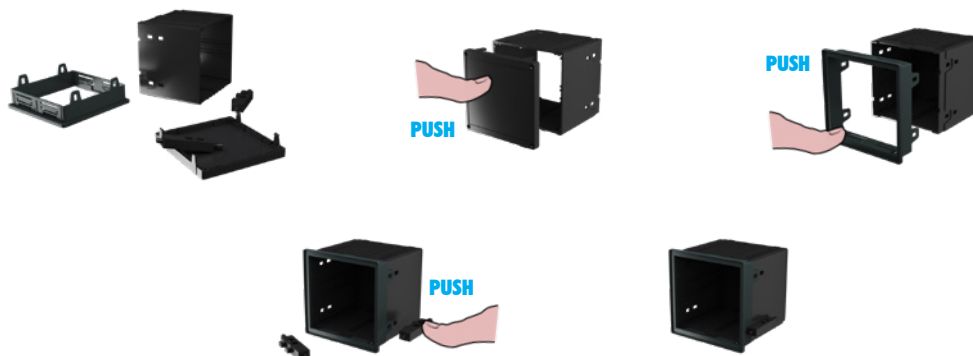
INCABOX XTS is a panel mounting enclosure for electronic products. It has been designed for use with machining equipment and can be mounted on the front panel of the electrical control system. The front panel is the part which is seen by the user and it is inserted into the enclosure by use of a snap-lock mechanism. Availability touch front panel integrated for your Touch panel instrumentation version. LCD displays and/or push button switches can be mounted on the PCB behind the front panel and can be viewed or accessed through pre-machined cut-outs. The PCB is inserted from the rear side of the enclosure using the internal PCB guides. INCABOX XTS is a versatile enclosure, easy to use and ergonomic thanks to the wide range of standard dimensions, special dimensions upon request, diverse typologies of front and rear panels, possible machining and silk printing processes and the availability of IP 54 protection covers. **NOW YOU CAN USE OUR INCABOX XTS ENCLOSURES AS AN ALTERNATIVE TO ENCLOSURES MADE BY MANUFACTURERS ACCORDING TO GERMAN STANDARDS WITHOUT HAVING TO REENGINEER THE CIRCUIT BOARD.**



## ASSEMBLAGGIO/DISASSEMBLAGGIO

## ASSEMBLY/DISASSEMBLY

MONTAGGIO/ASSEMBLY



SMONTAGGIO/DISASSEMBLY

INCABOX XTS IT 

## Contenitore per strumentazione elettronica da incasso secondo norme CEI/IEC 61554

**Materiale:** PPO autoestinguente (corpo e cornice posteriore) UL94V-0  
PC/ABS autoestinguente (modulo frontale)

**Colore:** Nero (corpo) Grigio scuro (modulo frontale)

**Misure:** 96 x 96

## INCABOX XTS - STANDARD

I contenitori della serie INCABOX XTS sono conformi alla normativa CEI/IEC 61554 utilizzata nelle strumentazioni e controllo con montaggio a pannello. L'INCABOX XTS è un prodotto innovativo che coniuga un elevatissimo grado di protezione del modulo frontale visibile a pannello, con un'estetica elegante e morbida. E' già previsto l'alloggiamento per un circuito stampato frontale.

**INOLTRE È PREDISPOSTO PER IL COMPLETAMENTO CON PANNELLI TOUCH RESISTIVI O CAPACITIVI, ANCHE IN VETRO.**

INCABOX XTS IT 

## Panel mounting enclosure for electronic products according to CEI/IEC 61554

**Material:** Self-extinguishing PPO (body enclosure and rear frame) UL94V-0  
Self-extinguishing PC/ABS (front module)

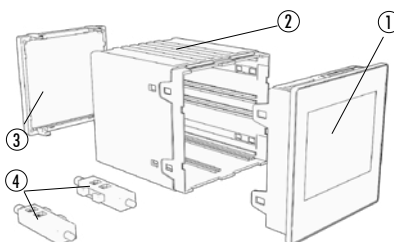
**Colour:** Black (body enclosure) Dark grey (front module)

**Dimensions:** 96 x 96

## INCABOX XTS - STANDARD

INCABOX XTS enclosures are manufactured to the CEI/IEC 61554 standard and used in the field of panel mounting instrumentation and control. INCABOX XTS is an innovative product that combines a very high protection level for the visible front panel with subtle and elegant appeal. A printed circuit board can be mounted in the front of the housing.

**IT IS THEN ARRANGED TO BE COMPLETED WITH TOUCH PANELS, BOTH RESISTIVE OR CAPACITIVE, ALSO GLASS.**



## Descrizione/Description:

- 1) Modulo frontale/Front module
- 2) Corpo contenitore IT/IT body enclosure
- 3) Cornice posteriore/Rear frame
- 4) Aggancio/Fastening element

## Contenitore completo / Complete enclosure

| CODICE / CODE | DESCRIZIONE/DESCRIPTION                         | PCB L<br>L PCB | CONF N°PCS KIT<br>PACK N° PCS / KIT | PESO CONF<br>PACK WIGHT | PESO PEZZO KIT<br>KIT WEIGHT |
|---------------|---|----------------|-------------------------------------|-------------------------|------------------------------|
| 16.111L057    | Contenitore completo IT / IT complete enclosure | L 57 mm        | 50                                  | 6,5 kg                  | 125 g                        |
| 16.111L075    | Contenitore completo IT / IT complete enclosure | L 75 mm        | 50                                  | 7,5 kg                  | 145 g                        |
| 16.111L100    | Contenitore completo IT / IT complete enclosure | L 100 mm       | 50                                  | 9 kg                    | 170 g                        |
| 16.111L124    | Contenitore completo IT / IT complete enclosure | L 124 mm       | 50                                  | 10 kg                   | 195 g                        |
| 16.111LXXX    | Contenitore completo IT / IT complete enclosure | LXXX           | -                                   | -                       | -                            |

**Composizione Kit:** 1 modulo anteriore standard, 1 corpo contenitore, 1 cornice posteriore, 2 agganci. Il contenitore può essere fornito con misure (L) diverse dalle predefinite fino ad un massimo come indicato

**Kit composition:** 1 standard front module, 1 body enclosure, 1 rear frame, 2 plastic fastening elements. Special lengths (L) can be supplied upon request to a maximum as shown

## Accessori / Accessories

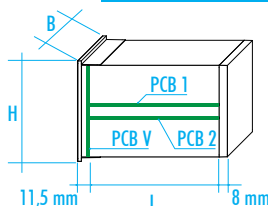
| CODICE / CODE | REF | DESCRIZIONE/DESCRIPTION  |                           |
|---------------|-----|--|---------------------------|
| 16.4340000    | ①   | Modulo frontale 96.96 XTS / Front module 96.96 XTS   |                           |
| 16.4341000    | ②   | Adesivo per pannello frontale 96.96 XTS / Front panel adhesive label 96.96 XTS                                 |                           |
| 16.4343000    | ③   | Pannello frontale in policarbonato trasparente 96.96 XTS<br>Front panel in transparent polycarbonate 96.96 XTS |                           |
|               | ④   | Pannello frontale in vetro 96.96 XTS / Front glass panel 96.96 XTS   | * Only technical drawings |
|               | ⑤   | Pannello Touch resistivo 96.96 XTS / Touch resistive panel 96.96 XTS   | * Only technical drawings |
|               | ⑥   | Etichetta in poliestere 96.96 XTS / Polyester label 96.96 XTS  | * Only technical drawings |



## ONLY TECHNICAL DRAWINGS

**DIMENSIONI B/B DIMENSIONS:** 96 mm  
**DIMENSIONI L/L DIMENSIONS:** PCB L / L PCB  
**DIMENSIONI H/H DIMENSIONS:** 96 mm

**NORMA CONTENITORE:** Norme CEI 61554  
**ENCLOSURE STANDARD:** IEC 61554 NORM



## INCABOX XTS IT

## Contenitore per strumentazione elettronica da incasso secondo norme CEI/IEC 61554

**Materiale:** PPO autoestinguente (corpo e cornice posteriore) UL94V-0  
PC/ABS autoestinguente (modulo frontale)

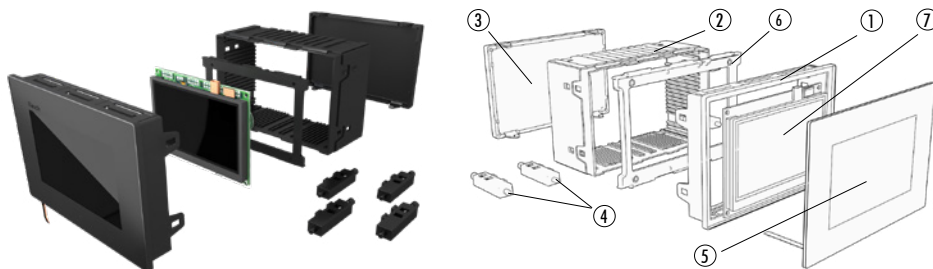
**Colore:** Nero (corpo) Grigio scuro (modulo frontale)

**Misure:** 144 x 96

## INCABOX XTS - STANDARD

I contenitori della serie INCABOX XTS sono conformi alla normativa CEI/IEC 61554 utilizzata nelle strumentazioni e controllo con montaggio a pannello. L'INCABOX XTS è un prodotto innovativo che coniuga un elevatissimo grado di protezione del modulo frontale visibile a pannello, con un'estetica elegante e morbida. E' già previsto l'alloggiamento per un circuito stampato frontale.

**INOLTRE È PREDISPOSTO PER IL COMPLETAMENTO CON PANNELLI TOUCH RESISTIVI O CAPACITIVI, ANCHE IN VETRO.**



## Descrizione/Description:

- 1) Modulo frontale/Front module
- 2) Corpo contenitore IT/IT body enclosure
- 3) Cornice posteriore/Rear frame
- 4) Aggancio/Fastening element
- 5) Pannello touch resistivo/Touch resistive panel\*
- 6) Telaio porta display/Display support\*
- 7) Modulo display touch/Touch display module\*

\*Accessori separati/Separate accessories

## Contenitore completo / Complete enclosure

| CODICE / CODE | DESCRIZIONE/DESCRIPTION                         | PCB L<br>L PCB | CONF N°PCS KIT<br>PACK N° PCS / KIT | PESO CONF<br>PACK WIGHT | PESO PEZZO KIT<br>KIT WEIGHT |
|---------------|---|----------------|-------------------------------------|-------------------------|------------------------------|
| 16.118L057    | Contenitore completo IT / IT complete enclosure | L 57 mm        | 50                                  | 7 kg                    | 135 g                        |
| 16.118L075    | Contenitore completo IT / IT complete enclosure | L 75 mm        | 50                                  | 8 kg                    | 160 g                        |
| 16.118L100    | Contenitore completo IT / IT complete enclosure | L 100 mm       | 50                                  | 10 kg                   | 195 g                        |
| 16.118L124    | Contenitore completo IT / IT complete enclosure | L 124 mm       | 50                                  | 12 kg                   | 230 g                        |
| 16.118LXXX    | Contenitore completo IT / IT complete enclosure | LXXX           | -                                   | -                       | -                            |

Composizione Kit: 1 modulo anteriore standard, 1 corpo contenitore, 1 cornice posteriore, 4 agganci. Il contenitore può essere fornito con misure (L) diverse dalle predefinite fino ad un massimo come indicato

Kit composition: 1 standard front module, 1 body enclosure, 1 rear frame, 4 plastic fastening elements. Special lengths (L) can be supplied upon request to a maximum as shown

## Accessori / Accessories

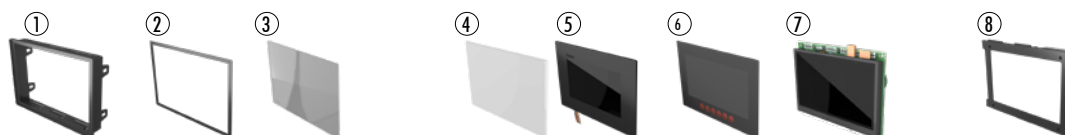
| CODICE / CODE | REF | DESCRIZIONE/DESCRIPTION  |
|---------------|-----|--|
| 16.4350000    | ①   | Modulo frontale 144.96 XTS / Front module 144.96 XTS   |
| 16.4351000    | ②   | Adesivo per pannello frontale 144.96 XTS / Front panel adhesive label 144.96 XTS                                 |
| 16.4353000    | ③   | Pannello frontale in policarbonato trasparente 144.96 XTS<br>Front panel in transparent polycarbonate 144.96 XTS |
|               | ④   | Pannello frontale in vetro 144.96 XTS / Front glass panel 144.96 XTS   |
|               | ⑤   | Pannello Touch resistivo 144.96 XTS / Touch resistive panel 144.96 XTS   |
|               | ⑥   | Etichetta in poliestere 144.96 XTS / Polyester label 144.96 XTS  |
| 16.4356000    | ⑦   | Modulo display touch 144.96 XTS / Touch display module 144.96 XTS  |
|               | ⑧   | Telaio porta-display 144.96 XTS / Display support 144.96 XTS   |

\* Only technical drawings

\* Only technical drawings

\* Only technical drawings

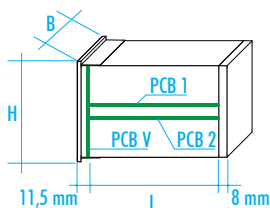
\* Only technical drawings



ONLY TECHNICAL DRAWINGS

DIMENSIONI B/B DIMENSIONS: 144 mm  
DIMENSIONI L/L DIMENSIONS: PCB L / L PCB  
DIMENSIONI H/H DIMENSIONS: 96 mm

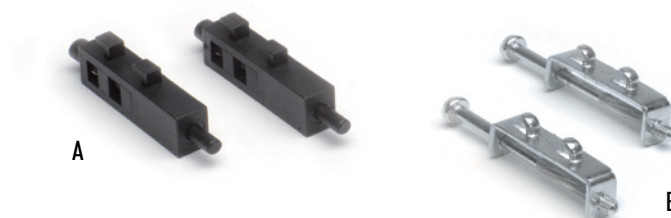
NORMA CONTENITORE: Norme CEI 61554  
ENCLOSURE STANDARD: IEC 61554 NORM



## INCABOX ONE - INCABOX XT

## Aggancio

Sono disponibili due tipi di agganci per l'INCABOX: agganci in plastica - sono gli agganci standard forniti con i contenitori. In virtù della non conducibilità della plastica, garantiscono che i circuiti del dispositivo interno del contenitore siano isolati dall'esterno. Agganci in metallo - sono agganci che garantiscono una maggiore resistenza meccanica.



| CODICE/CODE  | DESCRIZIONE/DESCRIPTION   |
|--------------|---|
| A01000 011 A | Coppia agganci in plastica A / Couple of plastic fastening elements A |
| A01000 091 A | Coppia agganci in metallo B / Couple of metal fastening elements B    |

## INCABOX ONE - INCABOX XT

## Cornici posteriori

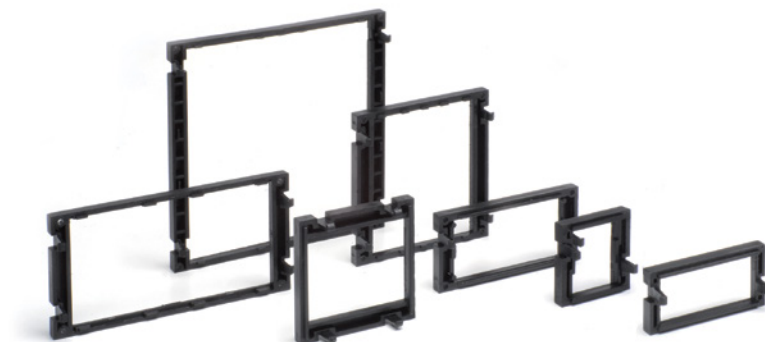
**Materiale:** PPO autoestinguente **Colore:** Nero

**Misure:** 36x72/72x72/48x96/96x96

**Materiale:** Nylon 6.6 autoestinguente **Colore:** Nero

**Misure:** 72x144; 144x144; 48x48

Sono i componenti che tengono in posizione i circuiti stampati nell'INCABOX. Su di esse vengono montati i pannelli posteriori. La loro geometria ed il sistema di fissaggio permettono il taglio del contenitore a lunghezze specifiche richieste dal Cliente.



| CODICE/CODE | DESCRIZIONE/DESCRIPTION  | SERIE/SERIES         |
|-------------|--|----------------------|
| P01240 201C | Cornice posteriore 36.72 / Rear frame 36.72  | INCABOX / INCABOX XT |
| P01440 201C | Cornice posteriore 72.72 / Rear frame 72.72  | INCABOX / INCABOX XT |
| P01460 211C | Cornice posteriore 72.144 / Rear frame 72.144  | INCABOX              |
| P01660 201C | Cornice posteriore 144.144 / Rear frame 144.144  | INCABOX PLUS         |
| P01330 211C | Cornice posteriore 48.48 / Rear frame 48.48  | INCABOX / INCABOX XT |
| P01350 201C | Cornice posteriore 48.96 / Rear frame 48.96  | INCABOX / INCABOX XT |
| P01550 201C | Cornice posteriore 96.96 / Rear frame 96.96  | INCABOX / INCABOX XT |
| 06.275 0001 | Pannello posteriore, PPO UL 94 V-0, nero con cornice integrata/ Rear panel, PPO UL 94 V-0, black with integrated frame | INCABOX / INCABOX XT |

## INCABOX ONE - INCABOX XT

## Aggancio per guida DIN

Con l'utilizzo di questo accessorio è possibile montare un INCABOX su guida DIN. L'accessorio viene avvitato sul pannello posteriore dell'INCABOX.



| CODICE/CODE | DESCRIZIONE/DESCRIPTION           |
|-------------|-----------------------------------|
| 04.307 N000 | Aggancio SDD / SDD fastening base |
| 04.309 N000 | Aggancio SDA / SDA fastening base |
| 04.308 N000 | Aggancio SDP / SDP fastening base |

## INCABOX ONE - INCABOX XT

## Fastening element

Two types of fastening elements are available for INCABOX enclosures: plastic fastening elements and metal fastening elements. The plastic fastening elements are supplied as standard together with the enclosures. As plastic is a non conductor material, these plastic fastening elements enable the insulation of the printed circuit boards and the electronics from outside. The metal fastening elements, on the other hand, grant a better mechanical strength.

## INCABOX ONE - INCABOX XT

## Rear frames

**Materiale:** Self-extinguishing PPO **Colore:** Black

**Misure:** 36x72/72x72/48x96/96x96

**Materiale:** Self-extinguishing Nylon 6.6 **Colore:** Black

**Misure:** 72x144; 144x144; 48x48

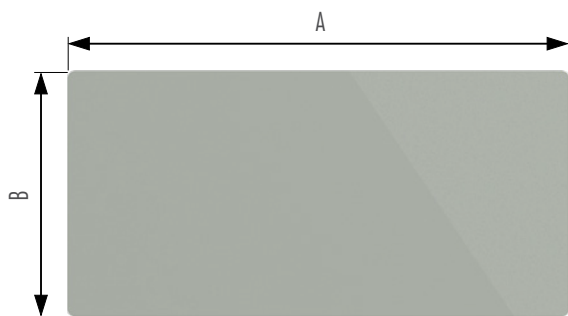
The rear frames keep the printed circuit boards in the correct position inside the enclosure. The rear panels are mounted on the rear frames. Thanks to their shape and fixing system, the enclosure may be cut in different lengths according to the Customers' requests.

## INCABOX ONE - INCABOX XT

## DIN rail fastening base

Using this accessory it will be possible to mount the INCABOX enclosure on DIN rail. It is fixed on the INCABOX rear panel with screws.

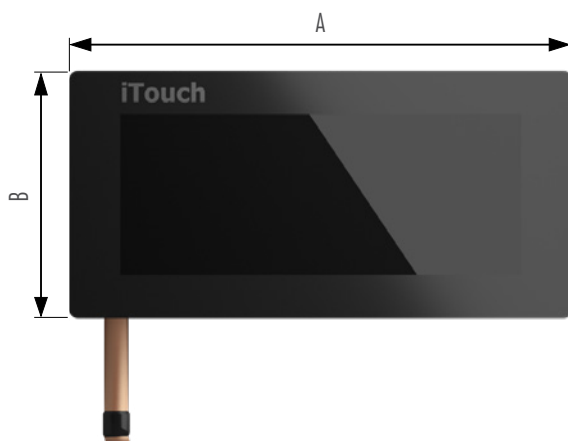
ACCESSORIES INCABOX



Pannello in policarbonato / Polycarbonate panel

| VERSIONE/VERSION | A [mm] | B [mm] | S [mm] |
|------------------|--------|--------|--------|
| 48.96            | 94,1   | 46,1   | 2      |
| 96.96            | 94,2   | 94,2   | 2      |
| 144.96           | 141,9  | 93,9   | 2      |

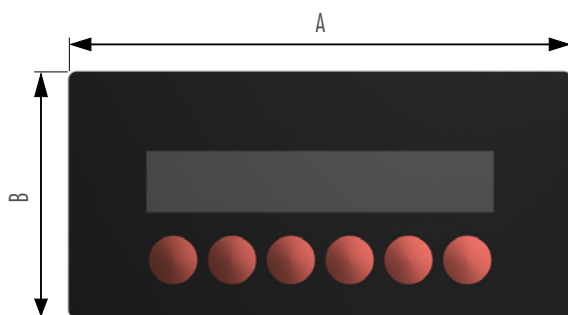
**FOR SALE**



Pannello touch resistivo / Touch resistive panel

| VERSIONE/VERSION | A [mm] | B [mm] | S [mm] |
|------------------|--------|--------|--------|
| 48.96            | 94,2   | 46,2   | 2      |
| 96.96            | 94,2   | 94,2   | 2      |
| 144.96           | 142,5  | 94,1   | 2      |

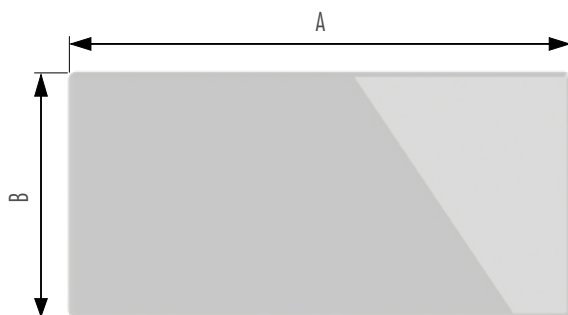
**NOT FOR SALE** ONLY TECHNICAL DRAWINGS



Etichetta in poliestere / Polyester label

| VERSIONE/VERSION | A [mm] | B [mm] | S [mm] |
|------------------|--------|--------|--------|
| 48.96            | 94,2   | 46,2   | 0,3    |
| 96.96            | 94,2   | 94,2   | 0,3    |
| 144.96           | 142,5  | 94,1   | 0,3    |

**NOT FOR SALE** ONLY TECHNICAL DRAWINGS



Pannello in vetro / Glass panel

| VERSIONE/VERSION | A [mm] | B [mm] | S [mm] |
|------------------|--------|--------|--------|
| 48.96            | 94,2   | 46,2   | 4      |
| 96.96            | 94     | 94     | 4      |
| 144.96           | 141,9  | 93,9   | 4      |

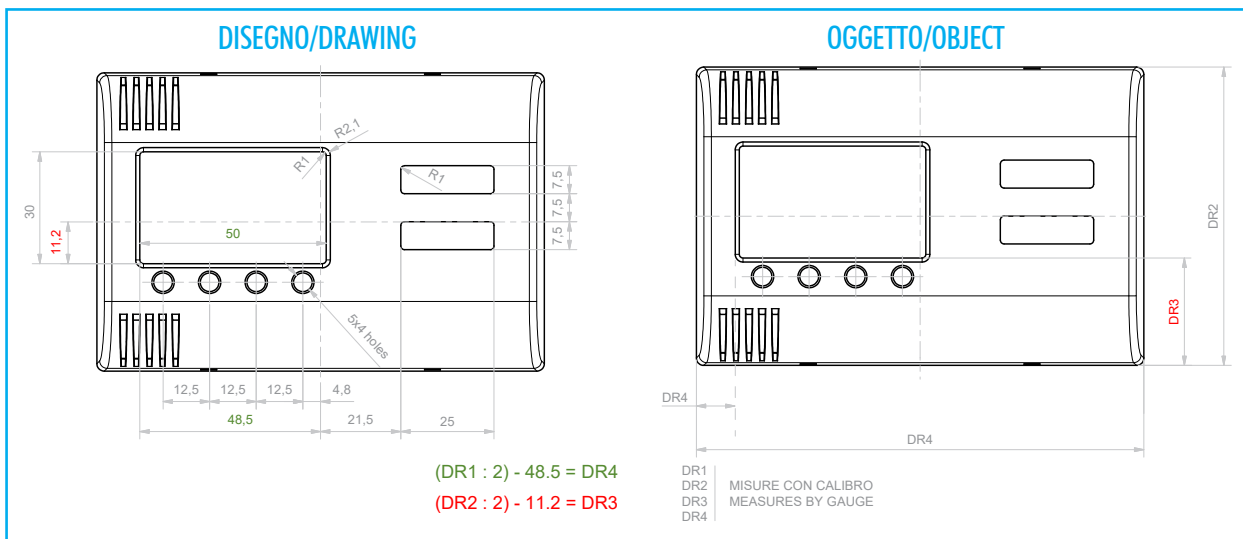
**NOT FOR SALE** ONLY TECHNICAL DRAWINGS

## COME QUOTARE E CONTROLLARE LE MISURE DELLE LAVORAZIONI

Qui sotto riportiamo un esempio di come possono essere eseguite delle misure affinché risultino centrate con altri processi, come quello di STAMPA, e siano ortogonali ai piani di riferimento dei nostri prodotti.

## HOW TO QUOTE AND TO CHECK THE MACHINING DIMENSIONS

Below is an example of how the measurements can be taken so that they are centred with other processes, such as PRINT, and are at right angles to the reference surfaces of our products.

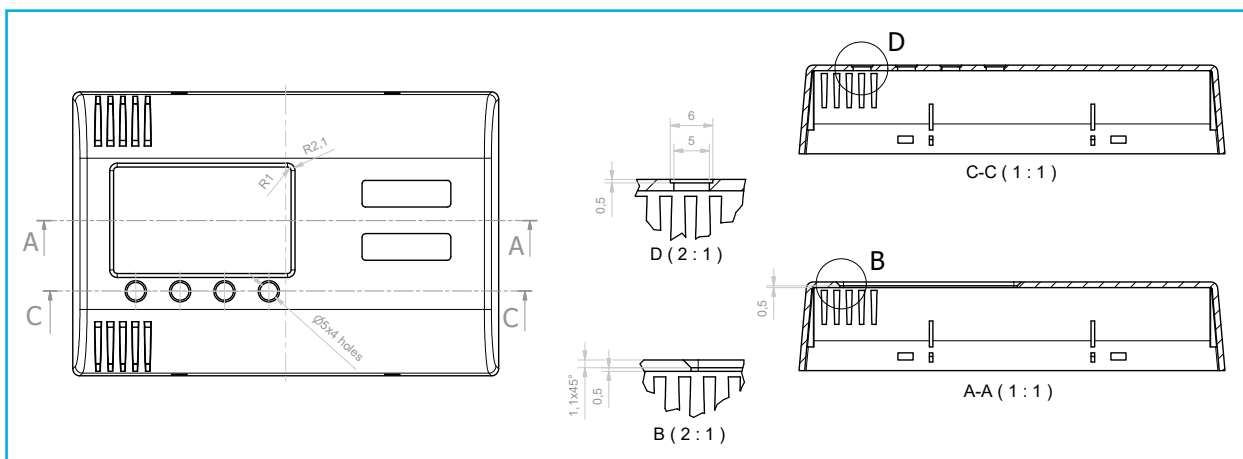


## SVASATURE E RIBASSI

ITALTRONIC offre un ottimo servizio di finitura meccanica adatta a migliorare l'estetica del prodotto, con svasature e ribassi.

## FLARING & LOWERING

ITALTRONIC offers a very good mechanical Finishing Service for a better aesthetics result of the products, with flaring and lowering.



Le tolleranze dimensionali possono essere ristrette se indicate nel disegno del cliente e se compatibili con i nostri processi produttivi: la fornitura del nostro disegno controfirmata fa da garanzia.

The size tolerances can be less if they are indicated in the customer's drawing and are compatible with our production processes: the supply of our countersigned drawing guarantees this.

## Tolleranze dimensionali/Tolerance limits

Secondo tolleranze generali UNI EN 22768/1 media (m):

Average tolerances as per UNI EN 22768/1 medium (m):

|   |         |
|---|---------|
| DA 0.5 A 3 mm/FROM 0.5 TO 3mm                       | ±0.1 mm |
| DA 3 FINO A 6 mm/FROM 3 TO 6mm                      | ±0.1 mm |
| OLTRE 6 FINO A 30 mm/BEYOND 6 AND UP TO 30 mm       | ±0.2 mm |
| OLTRE 30 FINO A 120 mm/BEYOND 30 AND UP TO 120 mm   | ±0.3 mm |
| OLTRE 120 FINO A 400 mm/BEYOND 120 AND UP TO 400 mm | ±0.5 mm |

## STAMPA DIGITALE

La stampa digitale è particolarmente indicata quando sono richiesti molti colori, sfumature e tempi rapidi di esecuzione con costi contenuti; per quantità da basse a medio alte.

Il processo di stampa digitale UV con qualità fotografica permette facilmente di poter avere la massima flessibilità per realizzare qualsiasi tipo di grafica a più colori ad un prezzo competitivo anche per piccoli lotti.

Si tratta di una stampa in quadricromia a getto d'inchiostro successivamente catalizzata a mezzo UV, con una dimensione dei pixel molto ridotta che però non consente di ottenere esattamente la tonalità di colore richiesta (scala RAL o PANTONE).

### SPECIFICHE TECNICHE:

**Superfici:** Stampa su ABS, PC/ABS, PPO, PC, PMMA, PA

**Profondità massima:** 1,5 mm

**Colori:** CMYK + bianco

**Risoluzione:** fino a 1440x1200 dpi

**Formato massimo di stampa:** 297x420 mm



## STAMPA TAMPOGRAFICA

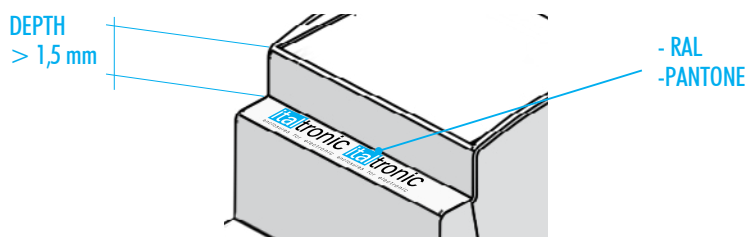
La stampa tampografica è consigliata quando è sufficiente un solo colore e la profondità (scalino) di stampa è superiore a 1,5 mm.

È un procedimento di stampa indiretto, che permette di riprodurre, in modo semplice con elevata fedeltà e risoluzione disegni, scritte e decori sia su superfici piane che su superfici concave, convesse o comunque irregolari. Consigliamo l'impiego di questa tecnologia fino ad un massimo di 2 colori (esempio pannello a 1 o 2 colori) sui nostri coprimorsetti, contenitori e anche pannelli.

### SPECIFICHE TECNICHE:

**Superfici:** Stampa su ABS, PC/ABS, PPO, PC, PMMA, PA

**Colori:** Tutti



## STAMPA SERIGRAFICA

È una tecnologia consolidata di stampa industriale, molto utilizzata in tutte le applicazioni in cui sia richiesto un deposito di inchiostro più elevato rispetto ad altre tecnologie di stampa su superfici piane. Il principio per cui una raclea spingendo un inchiostro o una pasta attraverso una maglia aperta di un tessuto tecnico ne ottiene un passaggio uniforme e controllato.

### SPECIFICHE TECNICHE:

**Superfici:** Stampa su ABS, PC/ABS, PPO, PC, PMMA, PA

**Colori:** Tutti

## MARCATURA LASER

Consente l'identificazione permanente (monocromatica) del prodotto anche con tratti molto sottili.

### SPECIFICHE TECNICHE:

**Superfici:** Stampa su ABS, PC/ABS, PPO

**Colori:** Colore a contrasto a seconda del tipo di materiale

## DIGITAL PRINT

Digital printing is ideal when a lot of colours are involved, with shading and fast production with limited costs; for small, medium and large quantities.

The UV digital print process with photographic quality allows maximum flexibility in the realization of any type of graphic in several colours and at a very competitive price, even for small quantities.

It is an inkjet four-colour printing method subsequently catalysed by UV, with a consistently reduced pixel size which, on the other hand, does not guarantee exact colour tonality reproduction (RAL table or pantone).

### TECHNICAL SPECS:

**Surfaces:** Print on ABS, PC/ABS, PPO, PC, PMMA, PA

**Maximum depth:** 1,5 mm

**Colours:** CMYK + white

**Resolution:** up to 1440x1200 dpi

**Maximum print size:** 297x420 mm

## PAD PRINTING

Pad printing is recommended when just one colour is sufficient and the printing depth (step) is more than 1.5 mm.

It is an indirect printing process, which allows reproducing high-fidelity and high resolution drawings, writings and decors, on either flat, concave, convex or anyway irregular surfaces. We suggest this technology for prints up to 2 colour (e.g. a panel in 1 or 2 colours) on our terminal covers, containers and panels, too.

### TECHNICAL SPECS:

**Surfaces:** Print on ABS, PC/ABS, PPO, PC, PMMA, PA

**Colours:** All

## SERIGRAPHY PRINTING

It is a consolidated industrial print system, very much used in all applications requiring thicker ink layers in comparison with other flat-surface print technologies. The principle consists in a blade pushing the ink or paste through hollow tangles of technical fabrics, obtaining a controlled and uniform result.

### TECHNICAL SPECS:

**Surfaces:** Print on ABS, PC/ABS, PPO, PC, PMMA, PA

**Colours:** all

## LASER ENGRAVING

Allows permanent identification (monochrome) of the product, even with very thin strokes.

### TECHNICAL SPECS:

**Surfaces:** Print on ABS, PC/ABS, PPO

**Colours:** Contrasting colour depending on the material type

## Riproducibilità del colore/Colour reproducibility

|                               | SERIGRAFIA/SERIGRAPHY | TAMPOGRAFIA/PAD-PRINTING | DIGITALE/ DIGITAL |
|-------------------------------|-----------------------|--------------------------|-------------------|
| FEDELTA' / FIDELITY           | 90%                   | 90%                      | 100%              |
| COLORE CAMPIONE/SAMPLE COLOUR | 100%                  | 100%                     | 60%               |



**italtronic**  
enclosures for electronics

**Italtronic Srl**

Corso Stati Uniti 17  
35127 Padova - Italy  
T. +39 049 8947150  
F. +39 049 8947151  
[www.italtronic.com](http://www.italtronic.com)



## X-ON Electronics

Largest Supplier of Electrical and Electronic Components

*Click to view similar products for [Enclosures, Boxes & Cases](#) category:*

*Click to view products by [Italtronic](#) manufacturer:*

Other Similar products are found below :

[585-R-WH-PK](#) [M-10-PLATED](#) [60566-01-000](#) [HPL-9VB BATT DOOR](#) [61000-510-000](#) [C-23 Black Kit](#) [M18-PLTD](#) [M-21-PLATED](#) [63049-501-039](#) [CM5-125 Bone Prod. Unit](#) [63310-01-000](#) [6711GSKT](#) [71884-29-028](#) [LH45-100 Black](#) [72868-510-000](#) [CNS-0000 Black](#) [72883-510-000](#) [CNS-0101 Black](#) [72906-510-000](#) [CNS-0407 Black](#) [73092-510-000](#) [CNM-0101 Black](#) [73105-510-000](#) [CNL-0101 Black](#) [73108-510-000](#) [CNL-0303 Black](#) [73395-510-039](#) [CNS-0006 Bone](#) [74257-510-000](#) [CNL-0004](#) [MDC-1183-PLAIN-ALUM](#) [MDC-1183-PTD](#) [MDC-13104-PTD](#) [MDC-973-PTD](#) [76](#) [77153-01-028](#) [FLX6030](#) [83535-01-508](#) [90026-501-000](#) [PS36-200](#) [116-508](#) [120-407](#) [120-910](#) [127-908](#) [130-008](#) [1301170079](#) [1322GSKTEP](#) [1325GSKT3](#) [138-PLAIN](#) [1434-1210](#) [1804RP-RB-PK](#) [190-005](#) [2202307](#) [KAB3321 BLACK](#) [KAB3421](#) [2697466](#) [S52213](#) [2901123](#) [2901699](#) [A0645271](#) [A20P20](#) [2106-IR](#) [PERF-850-PLN](#)