

A WORLD OF ENCLOSURES

**RAILBOX VERTICAL
& MULTILEVEL**

RAILBOX COMPACT

RAILBOX CLOSED

SHORT FOLDER

www.italtronic.com

italtronic
enclosures for electronics

RAILBOX VERTICAL E MULTILEVEL**Contenitori per strumentazione industriale
agganciabili su guida DIN (EN 60715)****Materiale:** PC/ABS autoestinguente UL94V-0**Colore:** Verde, Grigio scuro, Grigio, Colori speciali su richiesta**Misure:** 17.5, 22.5, 35, 45**CONTENITORE PER GUIDA DIN (EN 60715):**

Prodotto dal design originale e raffinato studiato allo scopo di fornire un articolo dall'estetica innovativa e gradevole. Alla figura piacevole e snella si unisce una tecnologia consolidata. Disposto verticalmente sul lato più lungo con conseguente riduzione di ingombro, RAILBOX VERTICAL E MULTILEVEL è adatto per l'equipaggiamento di strumentazione elettronica agganciabile su guida DIN (EN 60715). Le caratteristiche peculiari sono state studiate per far fronte alle varie esigenze della clientela: completa modularità delle possibili esecuzioni a partire da 17,5 mm fino a un massimo di 45 mm di spessore, semplicità di assemblaggio grazie all'assenza di viti, coprifessura fratturabile secondo le necessità, adattatore interno per l'inserimento all'interno del contenitore di circuiti stampati più piccoli, pannelli e sportelli frontali. È disponibile anche una cintura interna per modulare l'altezza e avere la possibilità di inserire più circuiti stampati in sezioni diverse.

RAILBOX VERTICAL E MULTILEVEL**DIN rail (EN 60715) mounting enclosures for
industrial device.****Material:** Self-extinguishing blend PC/ABS**Colour:** Green, Dark grey, Grey, special colours on request**Dimensions:** 17.5, 22.5, 35, 45**DIN RAIL (EN 60715) ENCLOSURES**

RAILBOX is a unique and innovative enclosure designed to give a product a new aesthetic and highly technological look. RAILBOX is suitable for electronic equipment on DIN rail (EN 60715). The enclosure is mounted vertically, thus saving space. To meet the Customers' needs, the following special features were designed: various modular sizes from 17,5 mm to a max of 45 mm thickness, easy-assembling without screws, hole covers breakable upon need, internal adaptor for the insertion of smaller PCBs in the enclosure, panels and front covers. An expansion spacer is available to increase the size and allow the insertion of additional PCBs.

**Colori standard / Standard color**

VERTICAL & MULTILEVEL RAILBOX

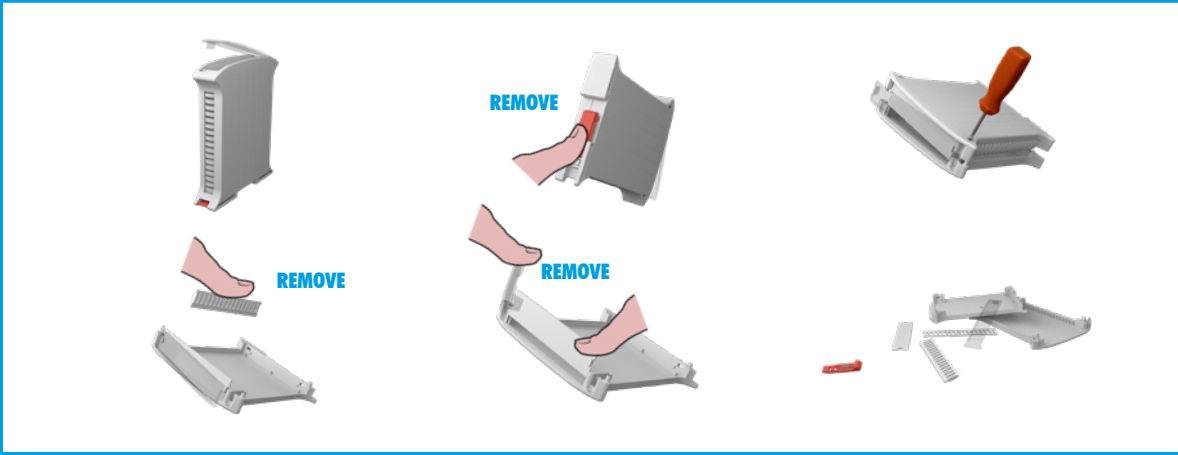
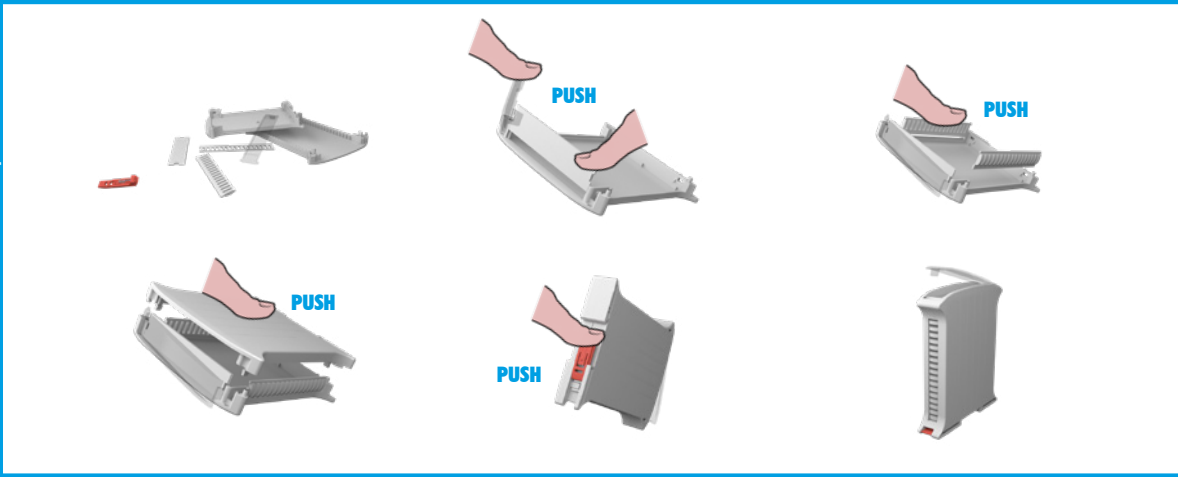
ASSEMBLAGGIO/DISASSEMBLAGGIO

ASSEMBLY/DISASSEMBLY

VERTICAL & MULTILEVEL

VERTICAL & MULTILEVEL

MONTAGGIO/ASSEMBLY



SMONTAGGIO/DISASSEMBLY

RAILBOX VERTICAL & MULTILEVEL 17.5

CARATTERISTICHE GENERALI

Contenitori per strumentazione elettronica agganciabili su Guida DIN (EN60715) secondo norme DIN 43880

Numero vie: 17 x 2, passo 5 / 5.08

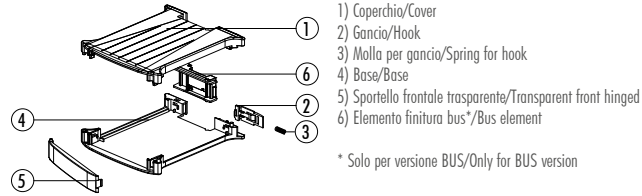
Materiale: PC/ABS autoestinguente UL94V-0

Colore: Verde, Grigio scuro, Grigio, Colori speciali su richiesta

CONTENITORE PER GUIDA DIN (EN 60715)

Prodotto dal design originale e raffinato studiato allo scopo di fornire un articolo dall'estetica innovativa e gradevole. Alla figura piacevole e snella si unisce una tecnologia consolidata. Disposto verticalmente sul lato più lungo con conseguente riduzione di ingombro, RAILBOX è adatto per l'equipaggiamento di strumentazione elettronica agganciabile su guida DIN (EN 60715). Le caratteristiche peculiari sono state studiate per far fronte alle varie esigenze della clientela: completa modularità delle possibili esecuzioni a partire da 17,5 mm fino a un massimo di 45 mm di spessore, semplicità di assemblaggio grazie all'assenza di viti, coprifessura fratturabile secondo le necessità, adattatore interno per l'inserimento all'interno del contenitore di circuiti stampati più piccoli, pannelli e sportelli frontali. È disponibile anche una cintura interna per modulare l'altezza e avere la possibilità di inserire più circuiti stampati in sezioni diverse.

Multilevel



Descrizione/Description:

- 1) Coperchio/Cover
- 2) Gancio/Hook
- 3) Molla per gancio/Spring for hook
- 4) Base/Base
- 5) Sportello frontale trasparente/Transparent front hinged
- 6) Elemento finitura bus*/Bus element

* Solo per versione BUS/Only for BUS version

Contenitore Completo/Complete Enclosure

CODICE / CODE	COLORE / COLOUR	DESCRIZIONE/DESCRIPTION
10.0010175	Verde/Green	Plug-in & fix 17.5 mm KR1-17.5 montaggio morsetti orizzontale / Plug-in & fix horizontal terminal block enclosure 17.5 mm KR1-17.5
10.0011175	Grigio scuro/Dark grey	Plug-in & fix 17.5 mm KR1-17.5 montaggio morsetti orizzontale / Plug-in & fix horizontal terminal block enclosure 17.5 mm KR1-17.5
10.0012175	Grigio/Grey	Plug-in & fix 17.5 mm KR1-17.5 montaggio morsetti orizzontale / Plug-in & fix horizontal terminal block enclosure 17.5 mm KR1-17.5

Composizione Kit: il Kit comprende base, coperchio, gancio, molla, pannello frontale

Kit composition: kit includes base, cover, hook, spring, front panel

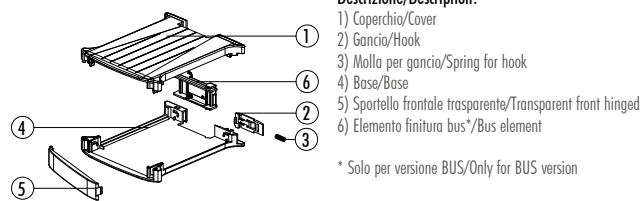
CONFEZIONE N° PCS/KIT:
PACKAGING N° PCS/KIT: 50

PESO DELLA CONFEZIONE:
PACKAGING WEIGHT: 2,45 kg

MINIMO ACQUISTABILE:
MINIMUM ORDER: 1

PESO DEL PEZZO KIT:
KIT WEIGHT: 50 g

Multilevel BUS



Descrizione/Description:

- 1) Coperchio/Cover
- 2) Gancio/Hook
- 3) Molla per gancio/Spring for hook
- 4) Base/Base
- 5) Sportello frontale trasparente/Transparent front hinged
- 6) Elemento finitura bus*/Bus element

* Solo per versione BUS/Only for BUS version

Contenitore Completo/Complete Enclosure

CODICE / CODE	COLORE / COLOUR	DESCRIZIONE/DESCRIPTION
10.0020175	Verde/Green	Plug-in & fix 17.5 mm KR1-17.5 per BUS / Plug-in & fix horizontal terminal block enclosure 17.5 mm KR1-17.5 for BUS
10.0021175	Grigio scuro/Dark grey	Plug-in & fix 17.5 mm KR1-17.5 per BUS / Plug-in & fix horizontal terminal block enclosure 17.5 mm KR1-17.5 for BUS
10.0022175	Grigio/Grey	Plug-in & fix 17.5 mm KR1-17.5 per BUS / Plug-in & fix horizontal terminal block enclosure 17.5 mm KR1-17.5 for BUS

Composizione Kit: il Kit comprende base, coperchio, gancio, molla, pannello frontale, elemento BUS

Kit composition: kit includes base, cover, hook, spring, front panel, element BUS

CONFEZIONE N° PCS/KIT:
PACKAGING N° PCS/KIT: 50

PESO DELLA CONFEZIONE:
PACKAGING WEIGHT: 2,90 kg

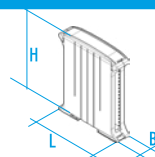
MINIMO ACQUISTABILE:
MINIMUM ORDER: 1

PESO DEL PEZZO KIT:
KIT WEIGHT: 55 g

DIMENSIONI B/B DIMENSIONS: 17,5 mm

DIMENSIONI L/L DIMENSIONS: 101 mm

DIMENSIONI H/H DIMENSIONS: 119 mm



TIPO GUIDA DIN/DIN RAIL TYPE: Norme EN 60715/EN 60715 NORM

NORMA CONTENITORE/ENCLOSURE STANDARD: Norme DIN 43880/43880 DIN NORM



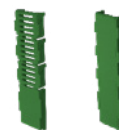
ACCESSORI/ACCESSORIES

PANNELLI
PANELS



P. 26

COPRIFESSURA
MULTILEVEL
MULTILEVEL
HOLE COVER



P. 29

ALTRI ACCESSORI
OTHER ACCESSORIES

OTHER ACCESSORIES



P. 32

RAILBOX VERTICAL & MULTILEVEL 22.5

CARATTERISTICHE GENERALI

Contenitori per strumentazione elettronica agganciabili su Guida DIN (EN60715) secondo norme DIN 43880

Numero vie: 17 x 2, passo 5 / 5.08

Materiale: PC/ABS autoestinguente UL94V-0

Colore: Verde, Grigio scuro, Grigio, Colori speciali su richiesta

CONTENITORE PER GUIDA DIN (EN 60715)

Prodotto dal design originale e raffinato studiato allo scopo di fornire un articolo dall'estetica innovativa e gradevole. Alla figura piacevole e snella si unisce una tecnologia consolidata. Disposto verticalmente sul lato più lungo con conseguente riduzione di ingombro, RAILBOX è adatto per l'equipaggiamento di strumentazione elettronica agganciabile su guida DIN (EN 60715). Le caratteristiche peculiari sono state studiate per far fronte alle varie esigenze della clientela: completa modularità delle possibili esecuzioni a partire da 17,5 mm fino a un massimo di 45 mm di spessore, semplicità di assemblaggio grazie all'assenza di viti, coprifessura fratturabile secondo le necessità, adattatore interno per l'inserimento all'interno del contenitore di circuiti stampati più piccoli, pannelli e sportelli frontali. È disponibile anche una cintura interna per modulare l'altezza e avere la possibilità di inserire più circuiti stampati in sezioni diverse.

Multilevel



Descrizione/Description:

- 1) Coperchio/Cover
- 2) Gancio/Hook
- 3) Molla per gancio/Spring for hook
- 4) Base/Base
- 5) Sportello frontale trasparente/Transparent front hinged
- 6) Elemento finitura bus*/Bus element

* Solo per versione BUS/Only for BUS version

Contenitore Completo/Complete Enclosure

CODICE / CODE	COLORE / COLOUR	DESCRIZIONE/DESCRIPTION
10.0010225	Verde/Green	Plug-in & fix 22.5 mm KR1-22.5 montaggio morsetti orizzontale / Plug-in & fix horizontal terminal block enclosure 22.5 mm KR1-22.5
10.0011225	Grigio scuro/Dark grey	Plug-in & fix 22.5 mm KR1-22.5 montaggio morsetti orizzontale / Plug-in & fix horizontal terminal block enclosure 22.5 mm KR1-22.5
10.0012225	Grigio/Grey	Plug-in & fix 22.5 mm KR1-22.5 montaggio morsetti orizzontale / Plug-in & fix horizontal terminal block enclosure 22.5 mm KR1-22.5

Composizione Kit: il Kit comprende base, coperchio, gancio, molla, pannello frontale

Kit composition: kit includes base, cover, hook, spring, front panel

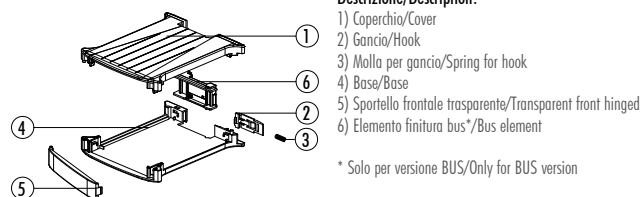
CONFEZIONE N° PCS/KIT:
PACKAGING N° PCS/KIT: 50

PESO DELLA CONFEZIONE:
PACKAGING WEIGHT: 2,90 kg

MINIMO ACQUISTABILE:
MINIMUM ORDER: 1

PESO DEL PEZZO KIT:
KIT WEIGHT: 55 g

Multilevel BUS



Descrizione/Description:

- 1) Coperchio/Cover
- 2) Gancio/Hook
- 3) Molla per gancio/Spring for hook
- 4) Base/Base
- 5) Sportello frontale trasparente/Transparent front hinged
- 6) Elemento finitura bus*/Bus element

* Solo per versione BUS/Only for BUS version

Contenitore Completo/Complete Enclosure

CODICE / CODE	COLORE / COLOUR	DESCRIZIONE/DESCRIPTION
10.0020225	Verde/Green	Plug-in & fix 22.5 mm KR1-22.5 per BUS / Plug-in & fix horizontal terminal block enclosure 22.5 mm KR1-22.5 for BUS
10.0021225	Grigio scuro/Dark grey	Plug-in & fix 22.5 mm KR1-22.5 per BUS / Plug-in & fix horizontal terminal block enclosure 22.5 mm KR1-22.5 for BUS
10.0022225	Grigio/Grey	Plug-in & fix 22.5 mm KR1-22.5 per BUS / Plug-in & fix horizontal terminal block enclosure 22.5 mm KR1-22.5 for BUS

Composizione Kit: il Kit comprende base, coperchio, gancio, molla, pannello frontale, elemento BUS

Kit composition: kit includes base, cover, hook, spring, front panel, element BUS

CONFEZIONE N° PCS/KIT:
PACKAGING N° PCS/KIT: 50

PESO DELLA CONFEZIONE:
PACKAGING WEIGHT: 3,65 kg

MINIMO ACQUISTABILE:
MINIMUM ORDER: 1

PESO DEL PEZZO KIT:
KIT WEIGHT: 75 g

DIMENSIONI B/B DIMENSIONS: 22,5 mm

DIMENSIONI L/L DIMENSIONS: 101 mm

DIMENSIONI H/H DIMENSIONS: 119 mm



TIPO GUIDA DIN/DIN RAIL TYPE: Norme EN 60715/EN 60715 NORM

NORMA CONTENITORE/ENCLOSURE STANDARD: Norme DIN 43880/43880 DIN NORM



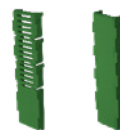
ACCESSORI/ACCESSORIES

PANNELLI
PANELS



P. 26

COPRIFESSURA
MULTILEVEL
MULTILEVEL
HOLE COVER



P. 30

ALTRI ACCESSORI
OTHER ACCESSORIES

OTHER ACCESSORIES



P. 32

RAILBOX VERTICAL & MULTILEVEL 35

CARATTERISTICHE GENERALI

Contenitori per strumentazione elettronica agganciabili su Guida DIN (EN60715) secondo norme DIN 43880

Numero vie: 17 x 2, passo 5 / 5.08

Materiale: PC/ABS autoestinguente UL94V-0

Colore: Verde, Grigio scuro, Grigio, Colori speciali su richiesta

CONTENITORE PER GUIDA DIN (EN 60715)

Prodotto dal design originale e raffinato studiato allo scopo di fornire un articolo dall'estetica innovativa e gradevole. Alla figura piacevole e snella si unisce una tecnologia consolidata. Disposto verticalmente sul lato più lungo con conseguente riduzione di ingombro, RAILBOX è adatto per l'equipaggiamento di strumentazione elettronica agganciabile su guida DIN (EN 60715). Le caratteristiche peculiari sono state studiate per far fronte alle varie esigenze della clientela: completa modularità delle possibili esecuzioni a partire da 17,5 mm fino a un massimo di 45 mm di spessore, semplicità di assemblaggio grazie all'assenza di viti, coprifessura fratturabile secondo le necessità, adattatore interno per l'inserimento all'interno del contenitore di circuiti stampati più piccoli, pannelli e sportelli frontali. È disponibile anche una cintura interna per modulare l'altezza e avere la possibilità di inserire più circuiti stampati in sezioni diverse.

Multilevel



Descrizione/Description:

- 1) Coperchio/Cover
- 2) Gancio/Hook
- 3) Molla per gancio/Spring for hook
- 4) Base/Base
- 5) Sportello frontale trasparente/Transparent front hinged
- 6) Elemento finitura bus*/Bus element

* Solo per versione BUS/Only for BUS version

Contenitore Completo/Complete Enclosure

CODICE / CODE	COLORE / COLOUR	DESCRIZIONE/DESCRIPTION
10.0010350	Verde/Green	Plug-in & fix 35 mm KR1-35 montaggio morsetti orizzontale /Plug-in & fix horizontal terminal block enclosure 35 mm KR1-35
10.0011350	Grigio scuro/Dark grey	Plug-in & fix 35 mm KR1-35 montaggio morsetti orizzontale /Plug-in & fix horizontal terminal block enclosure 35 mm KR1-35
10.0012350	Grigio/Grey	Plug-in & fix 35 mm KR1-35 montaggio morsetti orizzontale /Plug-in & fix horizontal terminal block enclosure 35 mm KR1-35

Composizione Kit: il Kit comprende base, coperchio, gancio, molla, pannello frontale

Kit composition: kit includes base, cover, hook, spring, front panel

CONFEZIONE N° PCS/KIT:
PACKAGING N° PCS/KIT: 50

PESO DELLA CONFEZIONE:
PACKAGING WEIGHT: 3,15 kg

MINIMO ACQUISTABILE:
MINIMUM ORDER: 1

PESO DEL PEZZO KIT:
KIT WEIGHT: 60 g

Multilevel BUS



Descrizione/Description:

- 1) Coperchio/Cover
- 2) Gancio/Hook
- 3) Molla per gancio/Spring for hook
- 4) Base/Base
- 5) Sportello frontale trasparente/Transparent front hinged
- 6) Elemento finitura bus*/Bus element

* Solo per versione BUS/Only for BUS version

Contenitore Completo/Complete Enclosure

CODICE / CODE	COLORE / COLOUR	DESCRIZIONE/DESCRIPTION
10.0020350	Verde/Green	Plug-in & fix 35 mm KR1-35 per connessione BUS / Plug-in & fix horizontal terminal block enclosure 35 mm KR1-35 for BUS
10.0021350	Grigio scuro/Dark grey	Plug-in & fix 35 mm KR1-35 per connessione BUS / Plug-in & fix horizontal terminal block enclosure 35 mm KR1-35 for BUS
10.0022350	Grigio/Grey	Plug-in & fix 35 mm KR1-35 per connessione BUS / Plug-in & fix horizontal terminal block enclosure 35 mm KR1-35 for BUS

Composizione Kit: il Kit comprende base, coperchio, gancio, molla, pannello frontale, elemento BUS

Kit composition: kit includes base, cover, hook, spring, front panel, element BUS

CONFEZIONE N° PCS/KIT:
PACKAGING N° PCS/KIT: 50

PESO DELLA CONFEZIONE:
PACKAGING WEIGHT: 3,65 kg

MINIMO ACQUISTABILE:
MINIMUM ORDER: 1

PESO DEL PEZZO KIT:
KIT WEIGHT: 75 g

DIMENSIONI B/B DIMENSIONS: 35 mm
DIMENSIONI L/L DIMENSIONS: 101 mm
DIMENSIONI H/H DIMENSIONS: 119 mm



TIPO GUIDA DIN/DIN RAIL TYPE: Norme EN 60715/EN 60715 NORM

NORMA CONTENITORE/ENCLOSURE STANDARD: Norme DIN 43880/43880 DIN NORM



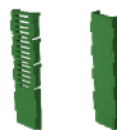
ACCESSORI/ACCESSORIES

PANNELLI
PANELS



P. 26 P. 27

COPRIFESSURA
MULTILEVEL
MULTILEVEL
HOLE COVER



P. 30 P. 31

ALTRI ACCESSORI
OTHER ACCESSORIES



P. 32

RAILBOX VERTICAL & MULTILEVEL 45

CARATTERISTICHE GENERALI

Contenitori per strumentazione elettronica agganciabili su Guida DIN (EN60715) secondo norme DIN 43880

Numero vie: 17 x 2, passo 5 / 5.08

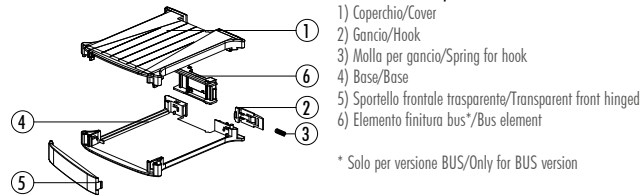
Materiale: PC/ABS autoestinguente UL94V-0

Colore: Verde, Grigio scuro, Grigio, Colori speciali su richiesta

CONTENITORE PER GUIDA DIN (EN 60715)

Prodotto dal design originale e raffinato studiato allo scopo di fornire un articolo dall'estetica innovativa e gradevole. Alla figura piacevole e snella si unisce una tecnologia consolidata. Disposto verticalmente sul lato più lungo con conseguente riduzione di ingombro, RAILBOX è adatto per l'equipaggiamento di strumentazione elettronica agganciabile su guida DIN (EN 60715). Le caratteristiche peculiari sono state studiate per far fronte alle varie esigenze della clientela: completa modularità delle possibili esecuzioni a partire da 17,5 mm fino a un massimo di 45 mm di spessore, semplicità di assemblaggio grazie all'assenza di viti, coprifessura fratturabile secondo le necessità, adattatore interno per l'inserimento all'interno del contenitore di circuiti stampati più piccoli, pannelli e sportelli frontali. È disponibile anche una cintura interna per modulare l'altezza e avere la possibilità di inserire più circuiti stampati in sezioni diverse.

Vertical



Descrizione/Description:

- 1) Coperchio/Cover
- 2) Gancio/Hook
- 3) Molla per gancio/Spring for hook
- 4) Base/Base
- 5) Sportello frontale trasparente/Transparent front hinged
- 6) Elemento finitura bus*/Bus element

* Solo per versione BUS/Only for BUS version

Contenitore Completo/Complete Enclosure

CODICE / CODE	COLORE / COLOUR	DESCRIZIONE/DESCRIPTION
10.000450	Verde/Green	Contenitore completo 45 mm KRC45 / 45 mm complete enclosure KRC45
10.001450	Grigio scuro/Dark grey	Contenitore completo 45 mm KRC45 / 45 mm complete enclosure KRC45
10.002450	Grigio/Grey	Contenitore completo 45 mm KRC45 / 45 mm complete enclosure KRC45

Composizione Kit: il Kit comprende base, coperchio, gancio, molla, pannello frontale

Kit composition: kit includes base, cover, hook, spring, front panel

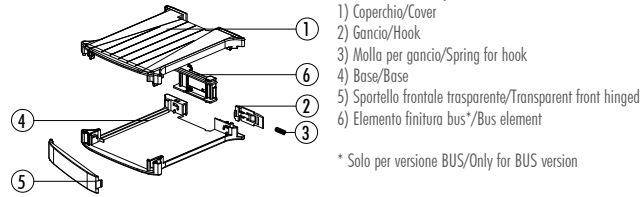
CONFEZIONE N° PCS/KIT:
PACKAGING N° PCS/KIT: 50

PESO DELLA CONFEZIONE:
PACKAGING WEIGHT: 3,40 kg

MINIMO ACQUISTABILE:
MINIMUM ORDER: 1

PESO DEL PEZZO KIT:
KIT WEIGHT: 65 g

Vertical BUS



Descrizione/Description:

- 1) Coperchio/Cover
- 2) Gancio/Hook
- 3) Molla per gancio/Spring for hook
- 4) Base/Base
- 5) Sportello frontale trasparente/Transparent front hinged
- 6) Elemento finitura bus*/Bus element

* Solo per versione BUS/Only for BUS version

Contenitore Completo/Complete Enclosure

CODICE / CODE	COLORE / COLOUR	DESCRIZIONE/DESCRIPTION
10.0030450	Verde/Green	Standard plug-in 45 mm KRC45 per connessione BUS / Standard plug-in vertical enclosure 45 mm KRC45 for BUS Connection
10.0031450	Grigio scuro/Dark grey	Standard plug-in 45 mm KRC45 per connessione BUS / Standard plug-in vertical enclosure 45 mm KRC45 for BUS Connection
10.0032450	Grigio/Grey	Standard plug-in 45 mm KRC45 per connessione BUS / Standard plug-in vertical enclosure 45 mm KRC45 for BUS Connection

Composizione Kit: il Kit comprende base, coperchio, gancio, molla, pannello frontale, elemento BUS

Kit composition: kit includes base, cover, hook, spring, front panel, element BUS

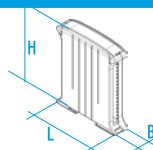
CONFEZIONE N° PCS/KIT:
PACKAGING N° PCS/KIT: 50

PESO DELLA CONFEZIONE:
PACKAGING WEIGHT: 3,90 kg

MINIMO ACQUISTABILE:
MINIMUM ORDER: 1

PESO DEL PEZZO KIT:
KIT WEIGHT: 75 g

DIMENSIONI B/B DIMENSIONS: 45 mm
DIMENSIONI L/L DIMENSIONS: 101 mm
DIMENSIONI H/H DIMENSIONS: 119 mm



TIPO GUIDA DIN/DIN RAIL TYPE: Norme EN 60715/EN 60715 NORM

NORMA CONTENITORE/ENCLOSURE STANDARD: Norme DIN 43880/43880 DIN NORM



ACCESSORI/ACCESSORIES

PANNELLI
PANELS



P. 26 P. 28

COPRIFESSURA
FRATTURABILE
BREAKABLE
HOLE COVER



P. 29

ALTRI ACCESSORI
OTHER ACCESSORIES



P. 32

RAILBOX VERTICAL & MULTILEVEL 45

CARATTERISTICHE GENERALI

Contenitori per strumentazione elettronica agganciabili su Guida DIN (EN60715) secondo norme DIN 43880

Numero vie: 17 x 2, passo 5 / 5.08

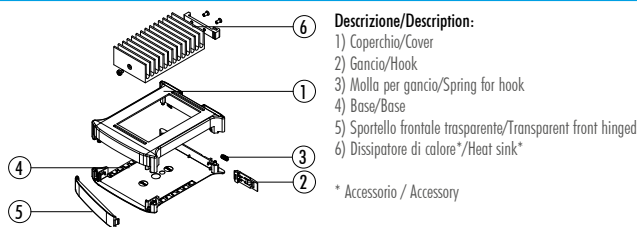
Materiale: PC/ABS autoestinguente UL94V-0

Colore: Verde, Grigio scuro, Grigio, Colori speciali su richiesta

CONTENITORE PER GUIDA DIN (EN 60715)

Prodotto dal design originale e raffinato studiato allo scopo di fornire un articolo dall'estetica innovativa e gradevole. Alla figura piacevole e snella si unisce una tecnologia consolidata. Disposto verticalmente sul lato più lungo con conseguente riduzione di ingombro, RAILBOX è adatto per l'equipaggiamento di strumentazione elettronica agganciabile su guida DIN (EN 60715). Le caratteristiche peculiari sono state studiate per far fronte alle varie esigenze della clientela: completa modularità delle possibili esecuzioni a partire da 17,5 mm fino a un massimo di 45 mm di spessore, semplicità di assemblaggio grazie all'assenza di viti, coprifessura fratturabile secondo le necessità, adattatore interno per l'inserimento all'interno del contenitore di circuiti stampati più piccoli, pannelli e sportelli frontali. È disponibile anche una cintura interna per modulare l'altezza e avere la possibilità di inserire più circuiti stampati in sezioni diverse.

Multilevel HEATSINK



Descrizione/Description:

- 1) Coperchio/Cover
- 2) Gancio/Hook
- 3) Molla per gancio/Spring for hook
- 4) Base/Base
- 5) Sportello frontale trasparente/Transparent front hinged
- 6) Dissipatore di calore*/Heat sink*

* Accessorio / Accessory

Contenitore Completo/Complete Enclosure

CODICE / CODE	COLORE / COLOUR	DESCRIZIONE/DESCRIPTION
10.0040450	Verde/Green	Plug-in & fix 45 mm KR3-45 montaggio morsetti orizzontale per dissipatore / Plug-in & fix horizontal with Heat sink version enclosure 45 mm KR3-45
10.0041450	Grigio scuro/Dark grey	Plug-in & fix 45 mm KR3-45 montaggio morsetti orizzontale per dissipatore / Plug-in & fix horizontal with Heat sink version enclosure 45 mm KR3-45
10.0042450	Grigio/Grey	Plug-in & fix 45 mm KR3-45 montaggio morsetti orizzontale per dissipatore / Plug-in & fix horizontal with Heat sink version enclosure 45 mm KR3-45

Composizione Kit: il Kit comprende base, coperchio, gancio, molla, pannello frontale, kit dissipatore

Kit composition: kit includes base, cover, hook, spring, front panel, kit heat sink

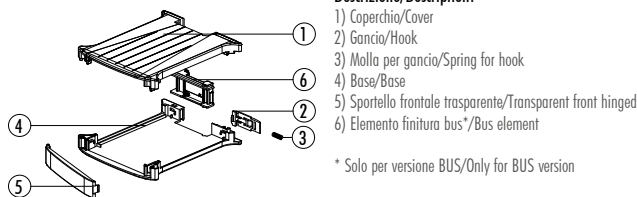
CONFEZIONE N° PCS/KIT:
PACKAGING N° PCS/KIT: 50

PESO DELLA CONFEZIONE:
PACKAGING WEIGHT: 10,15 kg

MINIMO ACQUISTABILE:
MINIMUM ORDER: 1

PESO DEL PEZZO KIT:
KIT WEIGHT: 200 g

Multilevel LARGE PANEL



Descrizione/Description:

- 1) Coperchio/Cover
- 2) Gancio/Hook
- 3) Molla per gancio/Spring for hook
- 4) Base/Base
- 5) Sportello frontale trasparente/Transparent front hinged
- 6) Elemento finitura bus*/Bus element

* Solo per versione BUS/Only for BUS version

Contenitore Completo/Complete Enclosure

CODICE / CODE	COLORE / COLOUR	DESCRIZIONE/DESCRIPTION
10.0050450	Verde/Green	Plug-in & fix 45 mm KR4-45 versione per pannello largo / Plug-in & fix large panel version enclosure 45 mm KR4-45
10.0051450	Grigio scuro/Dark grey	Plug-in & fix 45 mm KR4-45 versione per pannello largo / Plug-in & fix large panel version enclosure 45 mm KR4-45
10.0052450	Grigio/Grey	Plug-in & fix 45 mm KR4-45 versione per pannello largo / Plug-in & fix large panel version enclosure 45 mm KR4-45

Composizione Kit: il Kit comprende base, coperchio, gancio, molla, pannello frontale

Kit composition: kit includes base, cover, hook, spring, front panel

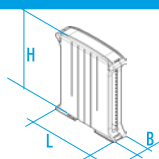
CONFEZIONE N° PCS/KIT:
PACKAGING N° PCS/KIT: 50

PESO DELLA CONFEZIONE:
PACKAGING WEIGHT: 3,40 kg

MINIMO ACQUISTABILE:
MINIMUM ORDER: 1

PESO DEL PEZZO KIT:
KIT WEIGHT: 65 g

DIMENSIONI B/B DIMENSIONS: 45 mm
DIMENSIONI L/L DIMENSIONS: 101 mm
DIMENSIONI H/H DIMENSIONS: 119 mm



TIPO GUIDA DIN/DIN RAIL TYPE: Norme EN 60715/EN 60715 NORM

NORMA CONTENITORE/ENCLOSURE STANDARD: Norme DIN 43880/43880 DIN NORM



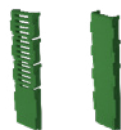
ACCESSORI/ACCESSORIES

PANNELLI
PANELS



P. 26 P. 28

COPRIFESSURA
MULTILEVEL
MULTILEVEL
HOLE COVER



P. 30 P. 31

ALTRI ACCESSORI
OTHER ACCESSORIES

OTHER ACCESSORIES



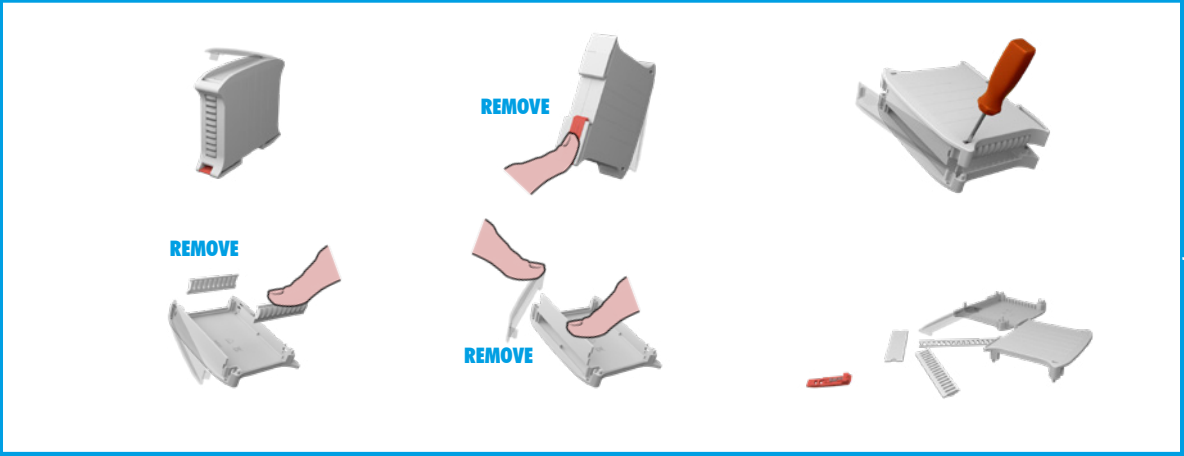
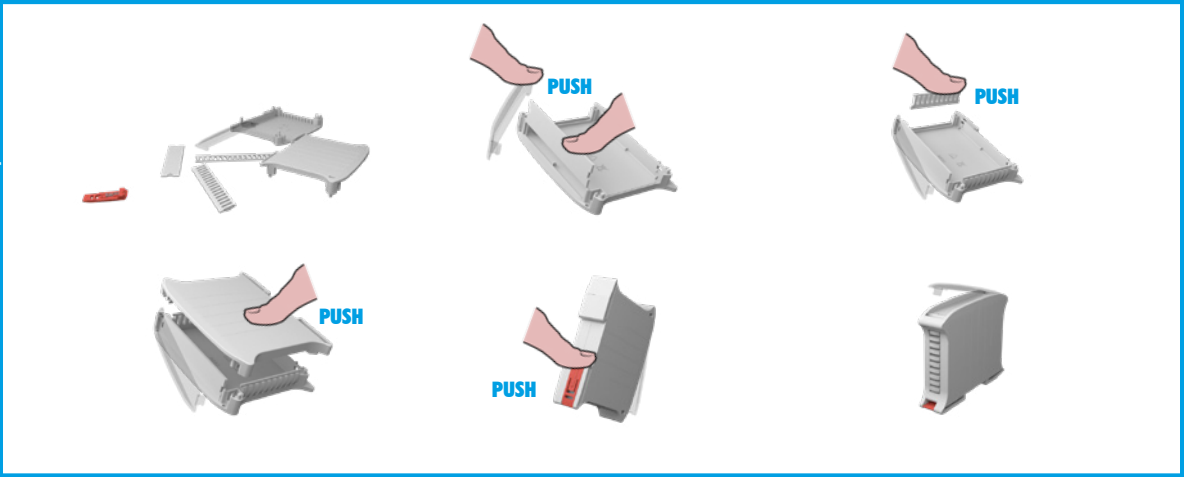
P. 32

COMPACT VERTICAL RAILBOX

ASSEMBLAGGIO/DISASSEMBLAGGIO

ASSEMBLY/DISASSEMBLY

MONTAGGIO/ASSEMBLY



SMONTAGGIO/DISASSEMBLY

RAILBOX COMPACT VERTICAL 22.5**CARATTERISTICHE GENERALI**

Contenitori per strumentazione industriale agganciabili su guida DIN (EN 60715)

Numero vie: 10 x 2; passo 5 / 5.08

Materiale: PC/ABS autoestinguento UL94V-0

Colore: Verde, Grigio scuro, Grigio, Colori speciali su Richiesta

Misure: 79 x 101 x 17,5

CONTENITORE PER GUIDA DIN (EN 60715)

Prodotto dal design originale e raffinato studiato allo scopo di fornire un articolo dall'estetica innovativa e gradevole. Alla figura piacevole e snella si unisce una tecnologia consolidata. Disposto verticalmente sul lato più lungo con conseguente riduzione di ingombro, RAILBOX COMPACT VERTICAL è adatto per l'equipaggiamento di strumentazione elettronica agganciabile su guida DIN (EN 60715). Le caratteristiche peculiari sono state studiate per far fronte alle varie esigenze della clientela: completa modularità delle possibili esecuzioni a partire da 17,5 mm fino a un massimo di 45 mm di spessore, semplicità di assemblaggio grazie all'assenza di viti, coprifessura fratturabile secondo la necessità, adattatore interno per l'inserimento all'interno del contenitore di circuiti stampati più piccoli, pannelli e sportelli frontali.

RAILBOX COMPACT VERTICAL 22.5**GENERAL FEATURES**

DIN rail (EN 60 715) mounting enclosures for industrial device.

Poles number: 10 x 2; 5 / 5.08 pitch

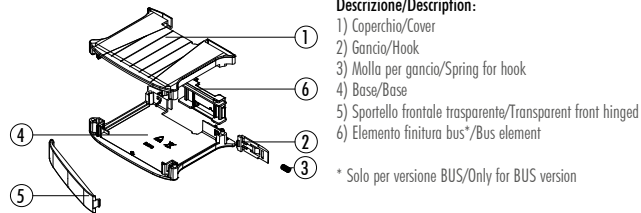
Material: Self-extinguishing PC/ABS UL94V-0

Colour: Green, Dark grey, Special colour on request

Dimensions: 79 x 101 x 17,5

DIN RAIL (EN 60715) ENCLOSURES

RAILBOX COMPACT VERTICAL is a unique and innovative enclosure designed to give a product a new aesthetic and highly technological look. RAILBOX COMPACT VERTICAL is suitable for electronic equipment on DIN rail (EN 60715). The enclosure is mounted vertically, thus saving space. To meet the Customers' needs, the following special features were designed: various modular sizes from 17,5 mm to max of 45mm thickness, easy-assembling without screws, hole covers breakable upon need, internal adaptor for the insertion of smaller PCBs in the enclosure, panels and front covers.

Compact Vertical**Descrizione/Description:**

- 1) Coperchio/Cover
- 2) Gancio/Hook
- 3) Molla per gancio/Spring for hook
- 4) Base/Base
- 5) Sportello frontale trasparente/Transparent front hinged
- 6) Elemento finitura bus*/Bus element

* Solo per versione BUS/Only for BUS version

Contenitore Completo/Complete Enclosure

CODICE / CODE	COLORE / COLOUR	DESCRIZIONE/DESCRIPTION
10.0060225	Verde/Green	Standard plug-in 22.5 mm Railbox compact / 22.5 mm Railbox compact
10.0061225	Grigio scuro/Dark grey	Standard plug-in 22.5 mm Railbox compact / 22.5 mm Railbox compact
10.0062225	Grigio/Grey	Standard plug-in 22.5 mm Railbox compact / 22.5 mm Railbox compact

Composizione Kit: il Kit comprende base, coperchio, gancio, molla, pannello frontale

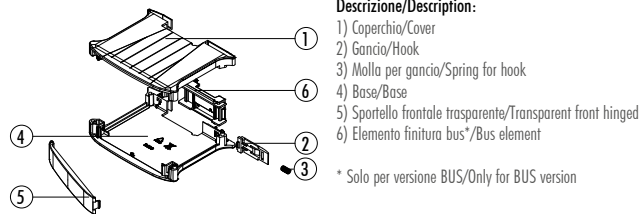
Kit composition: kit includes base, cover, hook, spring, front panel

CONFEZIONE N° PCS/KIT:
PACKAGING N° PCS/KIT: 50

PESO DELLA CONFEZIONE:
PACKAGING WEIGHT: 2,40 kg

MINIMO ACQUISTABILE:
MINIMUM ORDER: 1

PESO DEL PEZZO KIT:
KIT WEIGHT: 45 g

Compact Vertical BUS**Descrizione/Description:**

- 1) Coperchio/Cover
- 2) Gancio/Hook
- 3) Molla per gancio/Spring for hook
- 4) Base/Base
- 5) Sportello frontale trasparente/Transparent front hinged
- 6) Elemento finitura bus*/Bus element

* Solo per versione BUS/Only for BUS version

Contenitore Completo/Complete Enclosure

CODICE / CODE	COLORE / COLOUR	DESCRIZIONE/DESCRIPTION
10.0070225	Verde/Green	Standard plug-in 22.5 mm per connessione BUS / Standard plug-in vertical enclosure 22.5 mm for BUS Connection
10.0071225	Grigio scuro/Dark grey	Standard plug-in 22.5 mm per connessione BUS / Standard plug-in vertical enclosure 22.5 mm for BUS Connection
10.0072225	Grigio/Grey	Standard plug-in 22.5 mm per connessione BUS / Standard plug-in vertical enclosure 22.5 mm for BUS Connection

Composizione Kit: il Kit comprende base, coperchio, gancio, molla, pannello frontale, elemento BUS

Kit composition: kit includes base, cover, hook, spring, front panel, element BUS

CONFEZIONE N° PCS/KIT:
PACKAGING N° PCS/KIT: 50

PESO DELLA CONFEZIONE:
PACKAGING WEIGHT: 2,65 kg

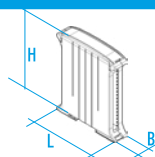
MINIMO ACQUISTABILE:
MINIMUM ORDER: 1

PESO DEL PEZZO KIT:
KIT WEIGHT: 50 g

DIMENSIONI B/B DIMENSIONS: 22,5 mm

DIMENSIONI L/L DIMENSIONS: 101 mm

DIMENSIONI H/H DIMENSIONS: 79 mm



TIPO GUIDA DIN/DIN RAIL TYPE: Norme EN 60715/EN 60715 NORM

NORMA CONTENITORE/ENCLOSURE STANDARD: Norme DIN 43880/43880 DIN NORM

**ACCESSORI/ACCESSORIES**

PANNELLI
PANELS



P. 26

COPRIFESSURA
FRATTURABILE
BREAKABLE
HOLE COVER



P. 29

ALTRI ACCESSORI

OTHER ACCESSORIES



P. 32

RAILBOX COMPACT VERTICAL 37.5**CARATTERISTICHE GENERALI**

Contenitori per strumentazione industriale agganciabili su guida DIN (EN 60715)

Numero vie: 10 x 2; passo 5 / 5.08

Materiale: PC/ABS autoestinguento UL94V-0

Colore: Verde, Grigio scuro, Grigio, Colori speciali su Richiesta

Misure: 79 x 101 x 17,5

CONTENITORE PER GUIDA DIN (EN 60715)

Prodotto dal design originale e raffinato studiato allo scopo di fornire un articolo dall'estetica innovativa e gradevole. Alla figura piacevole e snella si unisce una tecnologia consolidata. Disposto verticalmente sul lato più lungo con conseguente riduzione di ingombro, RAILBOX COMPACT VERTICAL è adatto per l'equipaggiamento di strumentazione elettronica agganciabile su guida DIN (EN 60715). Le caratteristiche peculiari sono state studiate per far fronte alle varie esigenze della clientela: completa modularità delle possibili esecuzioni a partire da 17,5 mm fino a un massimo di 45 mm di spessore, semplicità di assemblaggio grazie all'assenza di viti, coprifessura fratturabile secondo la necessità, adattatore interno per l'inserimento all'interno del contenitore di circuiti stampati più piccoli, pannelli e sportelli frontali.

RAILBOX COMPACT VERTICAL 37.5**GENERAL FEATURES**

DIN rail (EN 60 715) mounting enclosures for industrial device.

Poles number: 10 x 2; 5 / 5.08 pitch

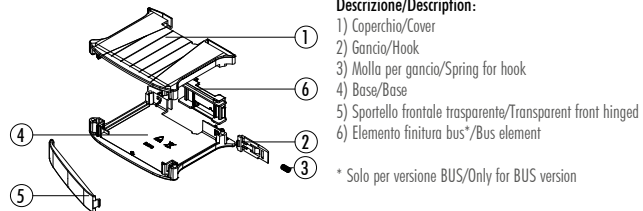
Material: Self-extinguishing PC/ABS UL94V-0

Colour: Green, Dark grey, Special colour on request

Dimensions: 79 x 101 x 17,5

DIN RAIL (EN 60715) ENCLOSURES

RAILBOX COMPACT VERTICAL is a unique and innovative enclosure designed to give a product a new aesthetic and highly technological look. RAILBOX COMPACT VERTICAL is suitable for electronic equipment on DIN rail (EN 60715). The enclosure is mounted vertically, thus saving space. To meet the Customers' needs, the following special features were designed: various modular sizes from 17,5 mm to max of 45mm thickness, easy-assembling without screws, hole covers breakable upon need, internal adaptor for the insertion of smaller PCBs in the enclosure, panels and front covers.

Compact Vertical**Descrizione/Description:**

- 1) Coperchio/Cover
- 2) Gancio/Hook
- 3) Molla per gancio/Spring for hook
- 4) Base/Base
- 5) Sportello frontale trasparente/Transparent front hinged
- 6) Elemento finitura bus*/Bus element

* Solo per versione BUS/Only for BUS version

Contenitore Completo/Complete Enclosure

CODICE / CODE	COLORE / COLOUR	DESCRIZIONE/DESCRIPTION
10.0060375	Verde/Green	Standard plug-in 37.5 mm Railbox compact / 37.5 mm Railbox compact
10.0061375	Grigio scuro/Dark grey	Standard plug-in 37.5 mm Railbox compact / 37.5 mm Railbox compact
10.0072375	Grigio/Grey	Standard plug-in 37.5 mm Railbox compact / 37.5 mm Railbox compact

Composizione Kit: il Kit comprende base, coperchio, gancio, molla, pannello frontale

Kit composition: kit includes base, cover, hook, spring, front panel

CONFEZIONE N° PCS/KIT:
PACKAGING N° PCS/KIT: 50

PESO DELLA CONFEZIONE:
PACKAGING WEIGHT: 2,90 kg

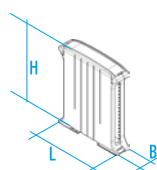
MINIMO ACQUISTABILE:
MINIMUM ORDER: 1

PESO DEL PEZZO KIT:
KIT WEIGHT: 55 g

DIMENSIONI B/B DIMENSIONS: 37,5 mm

DIMENSIONI L/L DIMENSIONS: 101 mm

DIMENSIONI H/H DIMENSIONS: 79 mm



TIPO GUIDA DIN/DIN RAIL TYPE: Norme EN 60715/EN 60715 NORM

NORMA CONTENITORE/ENCLOSURE STANDARD: Norme DIN 43880/43880 DIN NORM

**ACCESSORI/ACCESSORIES**

PANNELLI
PANELS



P. 27

COPRIFESSURA
FRATTURABILE
BREAKABLE
HOLE COVER



P. 29

ALTRI ACCESSORI

OTHER ACCESSORIES



P. 32

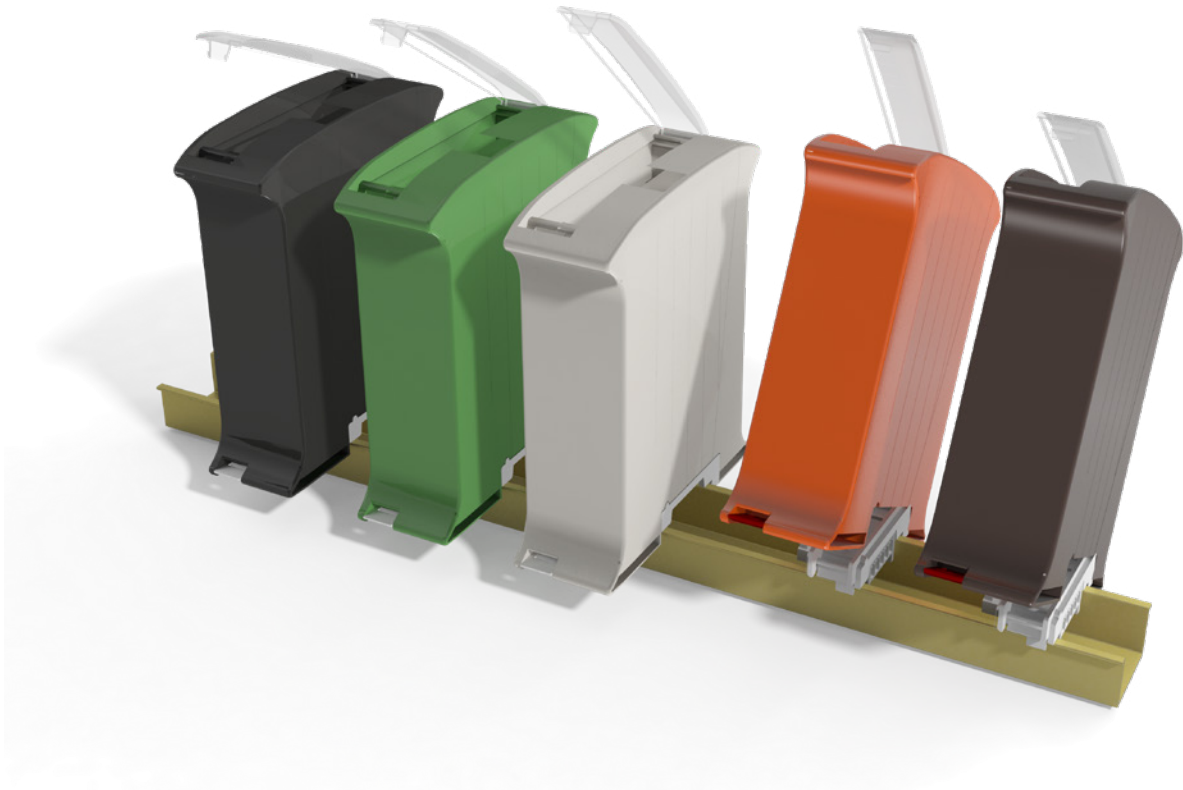
RAILBOX CLOSED**Contenitori per strumentazione industriale agganciabili su guida DIN (EN 60715)****Materiale:** PC/ABS autoestinguente UL94V-0**Colore:** Verde, Grigio scuro, Grigio, Colori speciali su richiesta**CARATTERISTICHE**

Prodotto dal design originale e raffinato studiato allo scopo di fornire un articolo dall'estetica innovativa e gradevole. Alla figura piacevole e snella si unisce una tecnologia consolidata.

Disposto verticalmente sul lato più lungo con conseguente riduzione di ingombro, RAILBOX è adatto per l'equipaggiamento di strumentazione elettronica agganciabile su guida DIN (EN 60715). Le caratteristiche peculiari sono state studiate per far fronte alle varie esigenze della clientela: completa modularità delle possibili esecuzioni da 35 mm a 45 mm di spessore, semplicità di assemblaggio grazie all'assenza di viti, adattatore interno per l'inserimento all'interno del contenitore di circuiti stampati più piccoli, pannelli e sportelli frontali.

RAILBOX CLOSED**DIN rail (EN 60715) mounting enclosures for industrial device.****Material:** Self-extinguishing PC/ABS UL94V-0**Colour:** Green, Dark grey, Grey, Special colour on request**FEATURES**

RAILBOX is a unique and innovative enclosure designed to give a product a new aesthetic and highly technological look. RAILBOX is suitable for electronic equipment on DIN rail (EN 60715). The enclosure is mounted vertically, thus saving space. To meet the Customers' needs, the following special features were designed: various modular sizes from 35 mm to a 45 mm thickness, easy-assembling without screws, internal adaptor for the insertion of smaller PCBs in the enclosure, panels and front covers.



RAILBOX CLOSED 35

CARATTERISTICHE GENERALI

Contenitori per strumentazione industriale
agganciabili su guida DIN (EN 60715)

Materiale: PC/ABS autoestinguente UL94V-0

Colore: Verde, Grigio scuro, Grigio, Colori speciali su richiesta

CONTENITORE PER GUIDA DIN (EN 60715)

Prodotto dal design originale e raffinato studiato allo scopo di fornire un articolo dall'estetica innovativa e gradevole. Alla figura piacevole e snella si unisce una tecnologia consolidata.

Disposto verticalmente sul lato più lungo con conseguente riduzione di ingombro, RAILBOX è adatto per l'equipaggiamento di strumentazione elettronica agganciabile su guida DIN (EN 60715). Le caratteristiche peculiari sono state studiate per far fronte alle varie esigenze della clientela: completa modularità delle possibili esecuzioni da 35 mm a 45 mm di spessore, semplicità di assemblaggio grazie all'assenza di viti, adattatore interno per l'inserimento all'interno del contenitore di circuiti stampati più piccoli, pannelli e sportelli frontali.

Closed



Contenitore Completo/Complete Enclosure

CODICE / CODE	COLORE / COLOUR	DESCRIZIONE/DESCRIPTION
10.0100350	Verde/Green	Standard plug-in 35 mm Railbox compact / 35 mm Railbox compact
10.0101350	Grigio scuro/Dark grey	Standard plug-in 35 mm Railbox compact / 35 mm Railbox compact
10.0102350	Grigio/Grey	Standard plug-in 35 mm Railbox compact / 35 mm Railbox compact

Composizione Kit: il Kit comprende base, coperchio, gancio, molla, pannello frontale

Kit composition: kit includes base, cover, hook, spring, front panel

CONFEZIONE N° PCS/KIT:
PACKAGING N° PCS/KIT: 50

PESO DELLA CONFEZIONE:
PACKAGING WEIGHT: 3,90 kg

MINIMO ACQUISTABILE:
MINIMUM ORDER: 1

PESO DEL PEZZO KIT:
KIT WEIGHT: 75 g

Closed BUS



Contenitore Completo/Complete Enclosure

CODICE / CODE	COLORE / COLOUR	DESCRIZIONE/DESCRIPTION
10.0130350	Verde/Green	Standard plug-in 35 mm per connessione BUS / Standard plug-in vertical enclosure 35 mm for BUS Connection
10.0131350	Grigio scuro/Dark grey	Standard plug-in 35 mm per connessione BUS / Standard plug-in vertical enclosure 35 mm for BUS Connection
10.0132350	Grigio/Grey	Standard plug-in 35 mm per connessione BUS / Standard plug-in vertical enclosure 35 mm for BUS Connection

Composizione Kit: il Kit comprende base, coperchio, gancio, molla, pannello frontale, elemento BUS

Kit composition: kit includes base, cover, hook, spring, front panel, element BUS

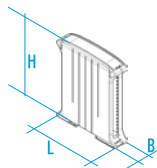
CONFEZIONE N° PCS/KIT:
PACKAGING N° PCS/KIT: 50

PESO DELLA CONFEZIONE:
PACKAGING WEIGHT: 4,40 kg

MINIMO ACQUISTABILE:
MINIMUM ORDER: 1

PESO DEL PEZZO KIT:
KIT WEIGHT: 85 g

DIMENSIONI B/B DIMENSIONS: 35 mm
DIMENSIONI L/L DIMENSIONS: 101 mm
DIMENSIONI H/H DIMENSIONS: 119 mm



TIPO GUIDA DIN/DIN RAIL TYPE: Norme EN 60715/EN 60715 NORM
NORMA CONTENITORE/ENCLOSURE STANDARD: Norme DIN 43880/43880 DIN NORM



ACCESSORI/ACCESSORIES

PANNELLI
PANELS



P. 26

ALTRI ACCESSORI
OTHER ACCESSORIES



P. 32

PANNELLI**Documentazione tecnica generale****Materiale:** PC/ABS autoestinguente UL94V-0**Colore:** Verde, Grigio scuro, Grigio, Colori speciali su richiesta**CARATTERISTICHE**

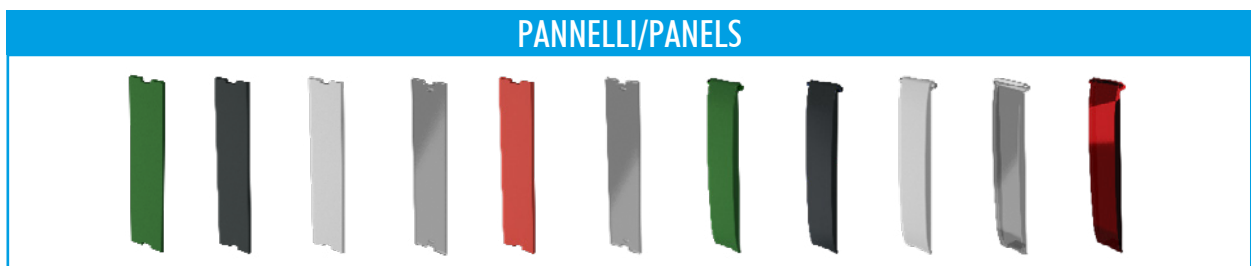
Italtronic propone moltissime varianti degli accessori per ogni dimensione dei contenitori RAILBOX.

12 mm Serie/Series**PANNELLI/PANELS****Accessori pannelli / Accessories panels**

CODICE / CODE	COLORE / COLOUR	DESCRIZIONE/DESCRIPTION
P10020001P	Verde/Green	Pannello interno 12 mm PRP 12 / Internal panel 12
P10020192P	Grigio scuro/Dark grey	Pannello interno 12 mm PRP 12 / Internal panel 12
P10020292P	Grigio/Grey	Pannello interno 12 mm PRP 12 / Internal panel 12
P10020720P	Trasparente/Transparent	Pannello interno 12 mm con sedi led/Internal Panel 12mm with led seats
P10020851P	Rosso trasparente/Red transparent	Pannello int.12 mm PRP 12 metacrilato/ 12mm internal panel PMMA 12
P10020721P	Trasparente/Transparent	Sportello frontale 12 mm/ Front hinged panel 12 mm transp.

Compatibile con / Compatible with

LINEA	17.5
VERTICAL	✓
MULTILEVEL	✓
COMPACT VERTICAL	✓

17 mm Serie/Series**PANNELLI/PANELS****Accessori pannelli / Accessories panels**

CODICE / CODE	COLORE / COLOUR	DESCRIZIONE/DESCRIPTION
P10030001P	Verde/Green	Pannello interno 17 mm PRP 17 / Internal panel 17 mm
P10030192P	Grigio scuro/Dark grey	Pannello interno 17 mm PRP 17 / Internal panel 17 mm
P10030292P	Grigio/Grey	Pannello interno 17 mm prp17 / Internal panel 17 mm
P10030720P	Trasparente/Transparent	Pannello interno 17 mm senza sedi led/Internal panel 17mm without led seats
P10030851P	Rosso trasparente/Red transparent	Pannello int.17 Mm prp17 metacrilato/17mm internal panel PMMA17
P10031720P	Trasparente/Transparent	Pannello int.17 Mm con sedi led/internal panel 17mm with led seats
P10030405P	Verde/Green	Sportello front.17 mm/ 17mm front hinged panel
P10030105P	Grigio scuro/Dark grey	Sportello frontale 17 mm antracite/17 mm front hinged Dark grey panel
P10030205P	Grigio/Grey	Sportello front.17 mm/17 mm front hinged pane
P10030721P	Trasparente/Transparent	Sportello frontale 17mm/Front hinged panel 17 mm
P10030821P	Rosso trasparente/Red transparent	Sportello frontale 17 mm/17mm front hinged panel

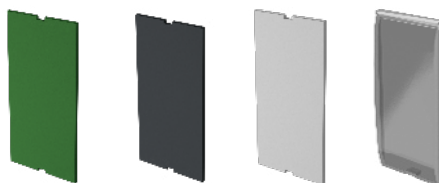
Compatibile con / Compatible with

LINEA	22.5	35	45
VERTICAL	✓	✓	✓
MULTILEVEL	✓	✓	✓
COMPACT VERTICAL	✓		
CLOSED		✓	✓

PANELS**General technical documentation****Material:** Self-extinguishing PC/ABS UL94V-0**Colour:** Green, Dark grey, Grey, Special colour on request**FEATURES**

Italtronic provides several variations of its terminal covers for all RAILBOX sizes.

PANNELLI/PANELS



Accessori pannelli / Accessories panels

CODICE / CODE	COLORE / COLOUR	DESCRIZIONE/DESCRIPTION
P10050001P	Verde/Green	Pannello interno 39 mm/Internal panel 39 mm
P10050101P	Grigio scuro/Dark grey	Pannello interno 39 mm/Internal panel 39 mm
P10050201P	Grigio/Grey	Pannello interno 39 mm/Internal panel 39 mm
P10050721P	Trasparente/Transparent	Sportello frontale 39 mm/Front panel 39 mm

Compatibile con / Compatible with

LINEA	45
LARGE PANEL	✓
COMPACT VERTICAL	✓

COPRIFESSURA MULTILEVEL**Documentazione tecnica generale****Materiale:** PC/ABS autoestinguente UL94V-0**Colore:** Verde, Grigio scuro, Grigio, Colori speciali su richiesta**CARATTERISTICHE**

Italtronic propone moltissime varianti degli accessori per ogni dimensione dei contenitori RAILBOX.

17.5 Serie/Series**MULTILEVEL HOLE COVER****General technical documentation****Material:** Self-extinguishing PC/ABS UL94V-0**Colour:** Green, Dark grey, Grey, Special colour on request**FEATURES**

Italtronic provides several variations of its terminal covers for all RAILBOX sizes.

COPRIFESSURA MULTILEVEL / MULTILEVEL HOLE COVER**Accessori pannelli / Accessories panels**

CODICE / CODE	COLORE / COLOUR	DESCRIZIONE/DESCRIPTION
P1000004T	Verde/Green	Copriessura fratturabile versione 17.5 mm orizz. Multilevel/Multilevel horizontal hole cover breakble for 17.5 mm enclosure
P1000008T	Verde/Green	Copriessura chiuso versione 17.5 mm orizz. Multilevel/Multilevel horizontal hole coveredclosed for 17.5 mm enclosure
P10000104T	Grigio scuro/Dark grey	Copriessura fratturabile versione 17.5 mm orizz. Multilevel/Multilevel horizontal hole cover breakble for 17.5 mm enclosure
P10000108T	Grigio scuro/Dark grey	Copriessura chiuso versione 17.5 mm orizz. Multilevel/Multilevel horizontal hole coveredclosed for 17.5 mm enclosure
P10000204T	Grigio/Grey	Copriessura fratturabile versione 17.5 mm orizz. Multilevel/Multilevel horizontal hole cover breakble for 17.5 mm enclosure
P10000208T	Grigio/Grey	Copriessura chiuso versione 17.5 mm orizz. Multilevel/Multilevel horizontal hole coveredclosed for 17.5 mm enclosure

Compatibile con / Compatible with

LINEA	17.5
MULTILEVEL	✓

22.5 Serie/Series**COPRIFESSURA MULTILEVEL / MULTILEVEL HOLE COVER****Accessori pannelli / Accessories panels**

CODICE / CODE	COLORE / COLOUR	DESCRIZIONE/DESCRIPTION
P1000005T	Verde/Green	Copriessura fratturabile per vers. 22.5 mm orizz. Multilevel/Multilevel horizontal hole cover breakble for 22.5 mm enclosure
P1000009T	Verde/Green	Copriessura chiuso per versione 22.5 mm orizz. Multilevel/Multilevel horizontal hole coveredclosed for 22.5mm enclosure
P10000105T	Grigio scuro/Dark grey	Copriessura fratturabile per vers. 22.5 mm orizz. Multilevel/Multilevel horizontal hole cover breakble for 22.5 mm enclosure
P10000109T	Grigio scuro/Dark grey	Copriessura chiuso per versione 22.5 mm orizz. Multilevel/Multilevel horizontal hole coveredclosed for 22.5 mm enclosure
P10000205T	Grigio/Grey	Copriessura fratturabile per vers. 22.5 mm orizz. Multilevel/Multilevel horizontal hole cover breakble for 22.5 mm enclosure
P10000209T	Grigio/Grey	Copriessura chiuso per versione 22.5 mm orizz. Multilevel/Multilevel horizontal hole coveredclosed for 22.5 mm enclosure

Compatibile con / Compatible with

LINEA	22.5	35	45
MULTILEVEL	✓	✓	✓

ALTRI ACCESSORI

Documentazione tecnica generale

Materiale: PC/ABS autoestinguente UL94V-0

Colore: Verde, Grigio scuro, Grigio, Colori speciali su richiesta

CARATTERISTICHE

Italtronic propone moltissime varianti degli accessori per ogni dimensione dei contenitori RAILBOX.

OTHER ACCESSORIES

General technical documentation

Material: Self-extinguishing PC/ABS UL94V-0

Colour: Green, Dark grey, Grey, Special colour on request

FEATURES

Italtronic provides several variations of its terminal covers for all RAILBOX sizes.

COPRIFESSURA MULTILEVEL / MULTILEVEL HOLE COVER



Altri accessori per RAILBOX VERTICAL&MULTILEVEL / Other accessories for RAILBOX VERTICAL&MULTILEVEL

CODICE / CODE	COLORE / COLOUR	DESCRIZIONE/DESCRIPTION	NOTE/NOTE
P1000092A	Verde/Green	① Adattatore per circuito stampato/Smaller pcb adapter	
P10000192A	Grigio scuro/Dark grey	① Adattatore per circuito stampato/Smaller pcb adapter	
P10000292A	Grigio/Grey	① Adattatore per circuito stampato/Smaller pcb adapter	
P1000092D	Verde/Green	② Distanziale railbox/Spacer + 24,5mm	
P10000192D	Grigio scuro/Dark grey	② Distanziale railbox/Spacer + 24,5mm	
P10000292D	Grigio/Grey	② Distanziale railbox/Spacer + 24,5mm	
T0.000K111		③ Kit distanziale doppio PCB per railbox 35 mm per bus/Kit spacer double PCB for railbox 35mm for bus	
T0.000K112		④ Kit distanziale doppio PCB per railbox 45 mm per bus/Kit spacer double PCB for railbox 45mm for bus	
T0.000K113		⑤ Kit distanziale doppio PCB per railbox 35 mm/Kit spacer double PCB for railbox 35mm	
T0.000K114		⑥ Kit distanziale doppio PCB per railbox 45 mm/Kit spacer double PCB for railbox45mm	
T0.0000K71	Grigio scuro/Dark grey	⑦ Kit dissipatore h25 - 2.6C x2 5mm Grigio scuro/Kit heat sink h25 - 2.6C°/w 50x94x25 mm	Solo per/Only for Railbox Heatsink
T0.0000K72	Grigio scuro/Dark grey	⑧ Kit dissipatore h15 - 3.68 X1 5mm Grigio scuro/Kit heat sink h15 - 3.68°/W 50x94x15 mm	Solo per/Only for Railbox Heatsink

Altri accessori/Other accessories

CODICE / CODE	COLORE / COLOUR	DESCRIZIONE/DESCRIPTION
P10000000G	Rosso/Red	⑨ Gancio railbox/Hook
P10000000M		⑩ Molla per aggancio railbox/Spring for hook

Compatibile con / Compatible with

LINEA

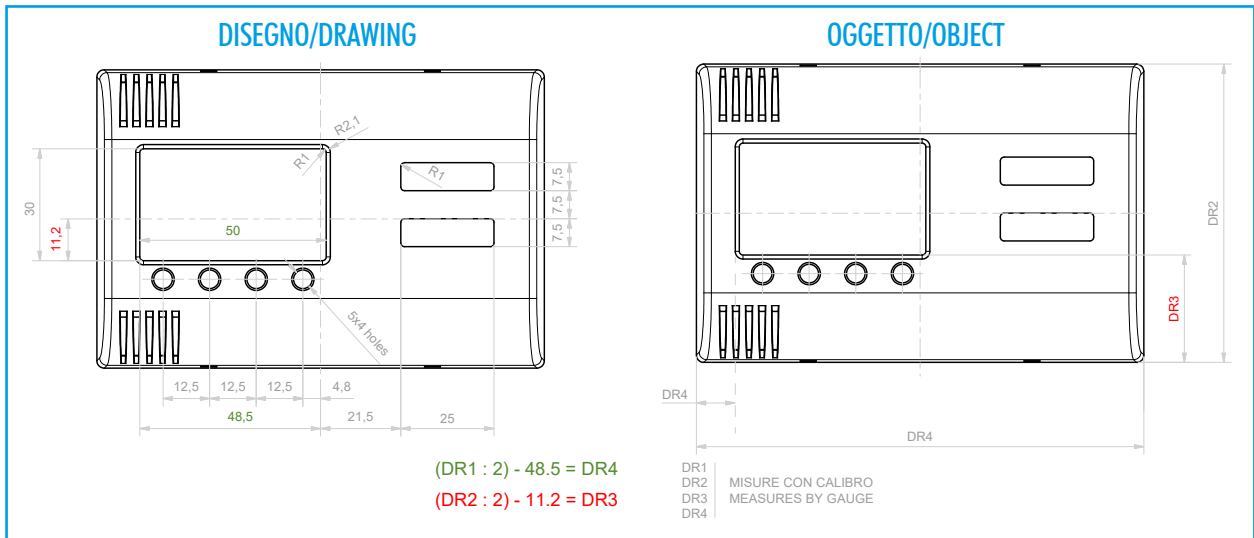
VERTICAL	✓
MULTILEVEL	✓
LARGE PANEL	✓
COMPACT VERTICAL	✓
CLOSED	✓

COME QUOTARE E CONTROLLARE LE MISURE DELLE LAVORAZIONI

Qui sotto riportiamo un esempio di come possono essere eseguite delle misure affinché risultino centrate con altri processi, come quello di STAMPA, e siano ortogonali ai piani di riferimento dei nostri prodotti.

HOW TO QUOTE AND TO CHECK THE MACHINING DIMENSIONS

Below is an example of how the measurements can be taken so that they are centred with other processes, such as PRINT, and are at right angles to the reference surfaces of our products.

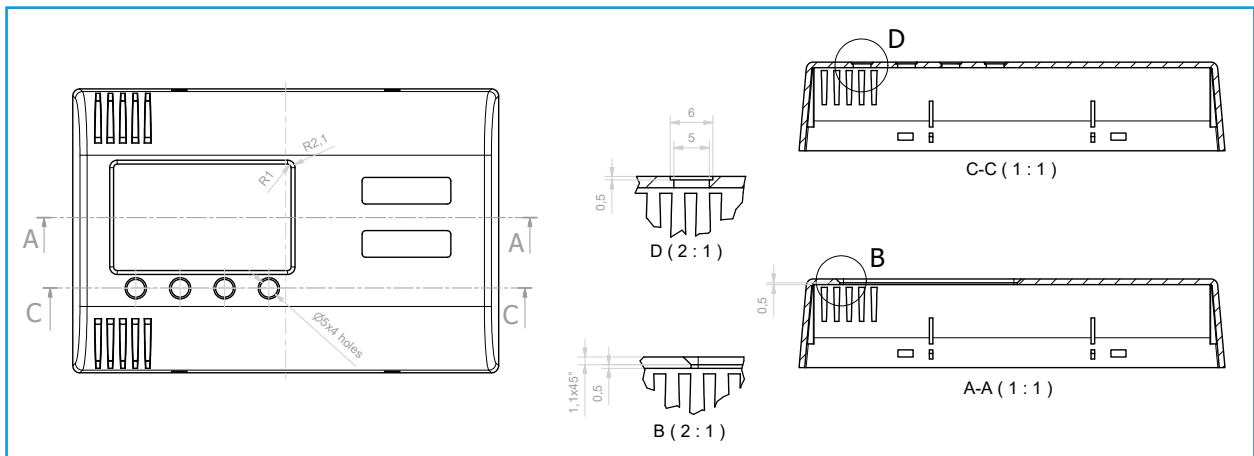


SVASATURE E RIBASSI

ITALTRONIC offre un ottimo servizio di finitura meccanica adatta a migliorare l'estetica del prodotto, con svasature e ribassi.

FLARING & LOWERING

ITALTRONIC offers a very good mechanical Finishing Service for a better aesthetics result of the products, with flaring and lowering.



Le tolleranze dimensionali possono essere ristrette se indicate nel disegno del cliente e se compatibili con i nostri processi produttivi: la fornitura del nostro disegno controfirmata fa da garanzia.

The size tolerances can be less if they are indicated in the customer's drawing and are compatible with our production processes: the supply of our countersigned drawing guarantees this.

Tolleranze dimensionali/Tolerance limits

Secondo tolleranze generali UNI EN 22768/1 media (m):

Average tolerances as per UNI EN 22768/1 medium (m):

DA 0.5 A 3 mm/FROM 0.5 TO 3mm	±0.1 mm
DA 3 FINO A 6 mm/FROM 3 TO 6mm	±0.1 mm
OLTRE 6 FINO A 30 mm/BEYOND 6 AND UP TO 30 mm	±0.2 mm
OLTRE 30 FINO A 120 mm/BEYOND 30 AND UP TO 120 mm	±0.3 mm
OLTRE 120 FINO A 400 mm/BEYOND 120 AND UP TO 400 mm	±0.5 mm

STAMPA DIGITALE

La stampa digitale è particolarmente indicata quando sono richiesti molti colori, sfumature e tempi rapidi di esecuzione con costi contenuti; per quantità da basse a medio alte.

Il processo di stampa digitale UV con qualità fotografica permette facilmente di poter avere la massima flessibilità per realizzare qualsiasi tipo di grafica a più colori ad un prezzo competitivo anche per piccoli lotti.

Si tratta di una stampa in quadricromia a getto d'inchiostro successivamente catalizzata a mezzo UV, con una dimensione dei pixel molto ridotta che però non consente di ottenere esattamente la tonalità di colore richiesta (scala RAL o PANTONE).

SPECIFICHE TECNICHE:

Superfici: Stampa su ABS, PC/ABS, PPO, PC, PMMA, PA

Profondità massima: 1,5 mm

Colori: CMYK + bianco

Risoluzione: fino a 1440x1200 dpi

Formato massimo di stampa: 297x420 mm



STAMPA TAMPOGRAFICA

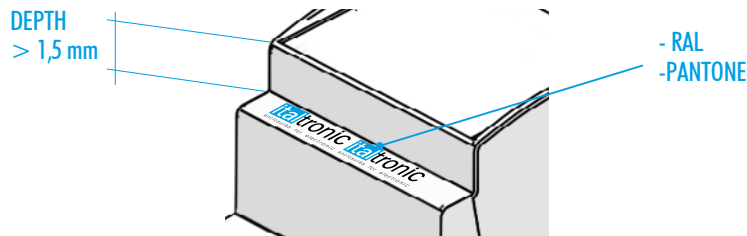
La stampa tampografica è consigliata quando è sufficiente un solo colore e la profondità (scalino) di stampa è superiore a 1,5 mm.

È un procedimento di stampa indiretto, che permette di riprodurre, in modo semplice con elevata fedeltà e risoluzione disegni, scritte e decori sia su superfici piane che su superfici concave, convesse o comunque irregolari. Consigliamo l'impiego di questa tecnologia fino ad un massimo di 2 colori (esempio pannello a 1 o 2 colori) su nostri coprimorsetti, contenitori e anche pannelli.

SPECIFICHE TECNICHE:

Superfici: Stampa su ABS, PC/ABS, PPO, PC, PMMA, PA

Colori: Tutti



STAMPA SERIGRAFICA

È una tecnologia consolidata di stampa industriale, molto utilizzata in tutte le applicazioni in cui sia richiesto un deposito di inchiostro più elevato rispetto ad altre tecnologie di stampa su superfici piane. Il principio per cui una raclea spingendo un inchiostro o una pasta attraverso una maglia aperta di un tessuto tecnico ne ottiene un passaggio uniforme e controllato.

SPECIFICHE TECNICHE:

Superfici: Stampa su ABS, PC/ABS, PPO, PC, PMMA, PA

Colori: Tutti

MARCATURA LASER

Consente l'identificazione permanente (monocromatica) del prodotto anche con tratti molto sottili.

SPECIFICHE TECNICHE:

Superfici: Stampa su ABS, PC/ABS, PPO

Colori: Colore a contrasto a seconda del tipo di materiale

DIGITAL PRINT

Digital printing is ideal when a lot of colours are involved, with shading and fast production with limited costs; for small, medium and large quantities.

The UV digital print process with photographic quality allows maximum flexibility in the realization of any type of graphic in several colours and at a very competitive price, even for small quantities.

It is an inkjet four-colour printing method subsequently catalysed by UV, with a consistently reduced pixel size which, on the other hand, does not guarantee exact colour tonality reproduction (RAL table or pantone).

TECHNICAL SPECS:

Surfaces: Print on ABS, PC/ABS, PPO, PC, PMMA, PA

Maximum depth: 1,5 mm

Colours: CMYK + white

Resolution: up to 1440x1200 dpi

Maximum print size: 297x420 mm

PAD PRINTING

Pad printing is recommended when just one colour is sufficient and the printing depth (step) is more than 1.5 mm.

It is an indirect printing process, which allows reproducing high-fidelity and high resolution drawings, writings and decors, on either flat, concave, convex or anyway irregular surfaces. We suggest this technology for prints up to 2 colour (e.g. a panel in 1 or 2 colours) on our terminal covers, containers and panels, too.

TECHNICAL SPECS:

Surfaces: Print on ABS, PC/ABS, PPO, PC, PMMA, PA

Colours: All

SERIGRAPHY PRINTING

It is a consolidated industrial print system, very much used in all applications requiring thicker ink layers in comparison with other flat-surface print technologies. The principle consists in a blade pushing the ink or paste through hollow tangles of technical fabrics, obtaining a controlled and uniform result.

TECHNICAL SPECS:

Surfaces: Print on ABS, PC/ABS, PPO, PC, PMMA, PA

Colours: all

LASER ENGRAVING

Allows permanent identification (monochrome) of the product, even with very thin strokes.

TECHNICAL SPECS:

Surfaces: Print on ABS, PC/ABS, PPO

Colours: Contrasting colour depending on the material type

Riproducibilità del colore/Colour reproducibility

	SERIGRAFIA/SERIGRAPHY	TAMPOGRAFIA/PAD-PRINTING	DIGITALE/ DIGITAL
FEDELTA' / FIDELITY	90%	90%	100%
COLORE CAMPIONE/SAMPLE COLOUR	100%	100%	60%

italtronic
enclosures for electronics

Italtronic Srl

Corso Stati Uniti 17
35127 Padova - Italy
T. +39 049 8947150
F. +39 049 8947151
www.italtronic.com



X-ON Electronics

Largest Supplier of Electrical and Electronic Components

Click to view similar products for [Italtronic](#) manufacturer:

Other Similar products are found below :

[25.0101000.BL](#) [07.6350020](#) [6MDH53/7.5](#) [33.0614000.UNO](#) [61.6061000](#) [P05030204T](#) [P05030201T](#) [01.112L075](#) [12.0000010](#) [P05040201P](#)
[61.6100002](#) [P05120821F](#) [16.209L075](#) [10.0000175](#) [9M/821P](#) [25.1201000.BL](#) [07.6411915](#) [4MH53/7.5](#) [10.0001350](#) [P05090201F.BL](#)
[9MDH53/5](#) [08.1190000](#) [6MDH53/5](#) [P05020215T.BL](#) [P05020204T.BL](#) [P05020208T.BL](#) [16.4333000](#) [33.0414000.UNO](#) [25.0906000.BL](#)
[16.211L124](#) [6M/821P](#) [25.0410000.UNO](#) [25.1210000.BL](#) [05.0901680](#) [06.3150000](#) [25.0406000.BL](#) [P05020721F](#) [P05020207T.BL](#) [5M/821P](#)
[25.0610000.BGB](#) [61.6041000](#) [P05040207T.BL](#) [P05080821F](#) [10.0012225.RPI](#) [11.4340000](#) [07.6320000](#) [07.6330000](#) [10.0051350](#)
[P05020202T.BL](#) [07.6650000](#)