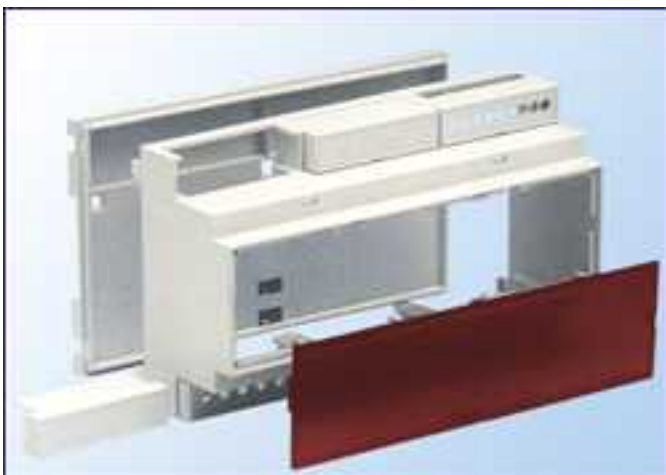


OBUDOWY MODULBOX

Seria H53



CHARAKTERYSTYKA

Podstawowa seria obudów przeznaczonych do montażu na szynie DIN zgodnie z normą DIN 43880 oraz DIN EN 50022. Wykonane z norylu UL 94 V-O w kolorze szarym – RAL 7035 (istnieje możliwość wykonania w innym kolorze).

WYMIARY

wysokosc = 90,0mm ; glebokosc = 58,0mm

TYP	1M	2M	3M	4M	5M	6M*	9M*
szerokosc [mm]	17,5	35,8	52,8	71,0	87,5	106,0	159,5

WYMIARY PLYTEK DRUKOWANYCH

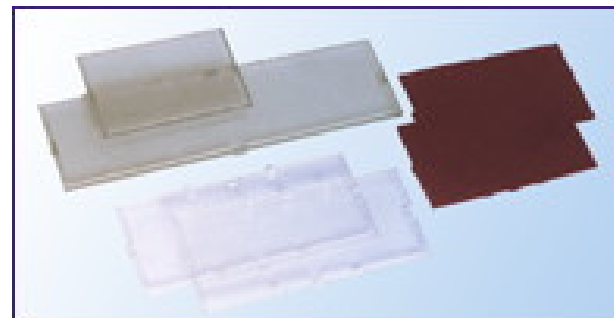
wysokosc x szerokosc [mm]

TYP	1M	2M	3M	4M	5M	6M*	9M*
CSA	86,9x14,5	86,9x33,0	86,9x50,2	86,9x68,0	86,9x84,5	86,9x103,0	86,7x156,4
CSB	57,9x14,4	58,7x32,5	58,7x49,7	58,7x67,8	58,7x84,5	58,7x102,5	58,7x155,8
CSC	42,0x14,4	42,0x32,1	42,0x49,1	42,0x66,9	42,0x84,8	42,0x102,1	42,0x155,2

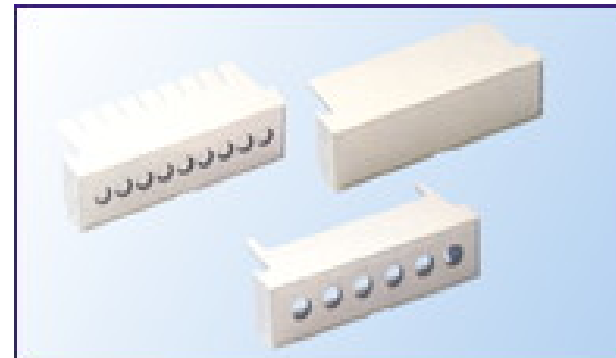
* modul 6M i 9M oferowany jest w dwóch wersjach:

- MH53 – możliwość wyprowadzeń przewodów z jednej strony obudowy (od góry lub od dołu)
- MDH53 – możliwość wyprowadzeń przewodów z obydwu stron obudowy (od góry i od dołu)

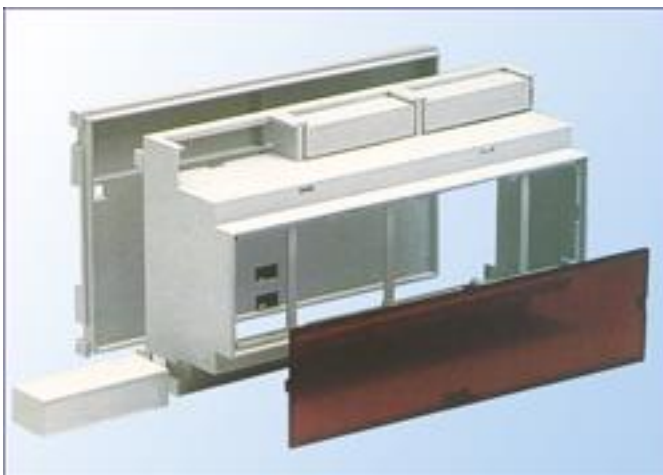
- Trzy rodzaje wymiennych paneli przednich z zatrzaskiem:
 - szary
 - transparentny bezbarwny
 - transparentny czerwony



- Wymienne pokrywki złącz:
 - z otworami – raster 5,08 mm
 - z otworami – raster 7,5 mm
 - z otworami – raster 10,16 mm
 - z podłużnym otworem
 - do wylamywania - raster 5,08 mm
 - bez otworów
 - zaslepka
 - wersje specjalne na zamówienie



Seria 53



CHARAKTERYSTYKA

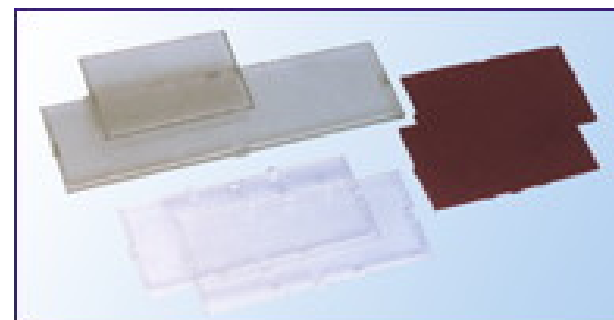
Obudowy przeznaczone do montażu na szynie DIN zgodnie z normą DIN 43880 oraz DIN EN 50022. Wykonane z norylu UL 94 V-O w kolorze szarym – RAL 7035 (istnieje możliwość wykonania w innym kolorze). Seria ze zmniejszonymi otworami w obudowie w okolicy montażu złącz.

WYMIARY

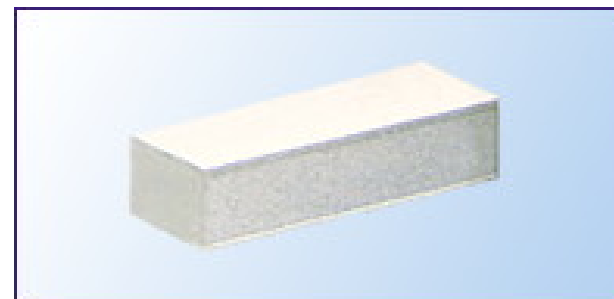
wysokosc = 90,0mm ; glebokosc = 58,0mm						
TYP	2M	3M	4M	5M	6M	9M
szerokosc [mm]	35,8	52,8	71,0	87,5	106,0	159,5

WYMIARY PLYTEK DRUKOWANYCH						
wysokosc x szerokosc [mm]						
TYP	2M	3M	4M	5M	6M	9M
CSA	86,8x33,0	86,9x50,2	86,9x68,0	86,9x84,5	86,9x103,0	86,9x156,4
CSB	58,7x32,5	58,7x49,7	58,7x67,8	58,7x102,5	58,7x102,5	58,7x155,8
CSC	42,0x32,1	42,0x49,1	42,0x66,9	42,0x84,5	42,0x102,1	42,0x155,2

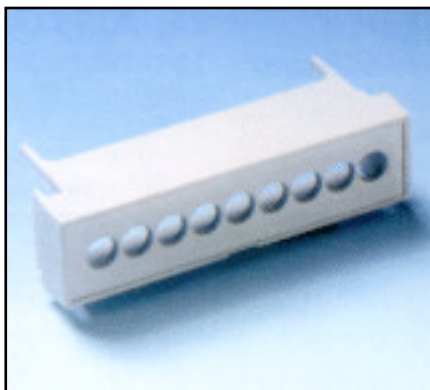
- Trzy rodzaje wymiennych paneli przednich z zatrzaskiem:
 - szary
 - transparentny bezbarwny
 - transparentny czerwony



- wymienne pokrywki złącz:
 - bez otworów (2M; 3M; 4M; 5M)

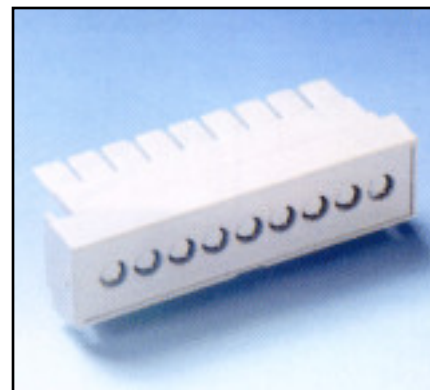


Pokrywki złącz



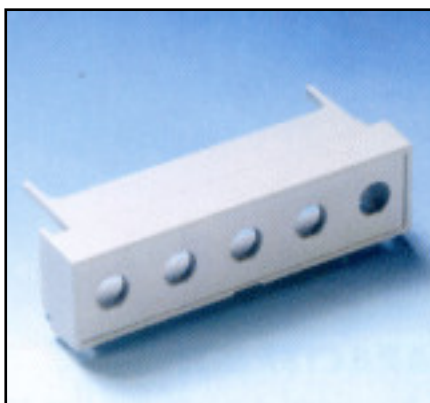
P05

- z otworami
- raster 5,08mm lub 5mm



P05P

- z otworami
- raster 5/10mm lub 5,08/10,16mm



P10

- z otworami
- raster 10mm lub 10,16mm



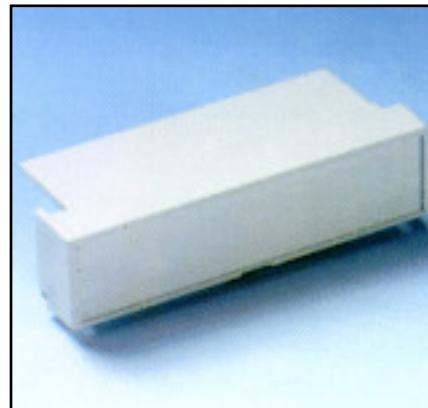
P7.5

- z otworami
- raster 7,5mm lub 7,62mm



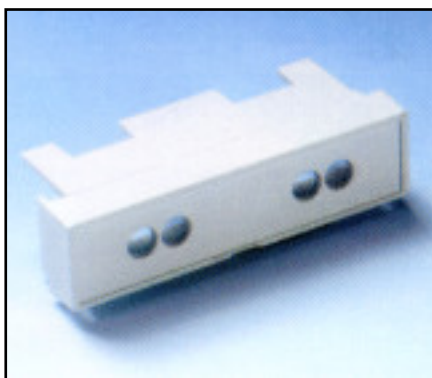
P7.5C

- z otworami rozłożonymi symetrycznie
- raster 7,5mm lub 7,62mm



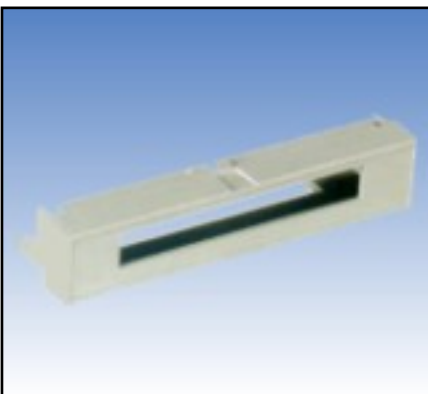
PN

- bez otworów



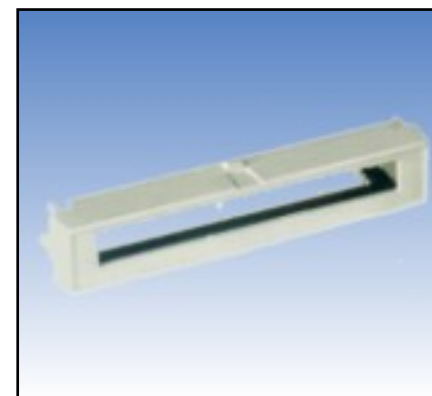
PS

- wersje specjalne
- z otworami lub bez



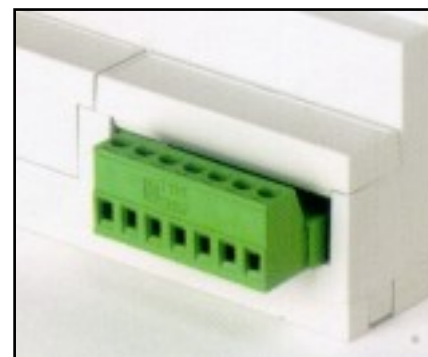
6.35 25A

- z podłużnym otworem



9.52 25A

- z podłużnym otworem

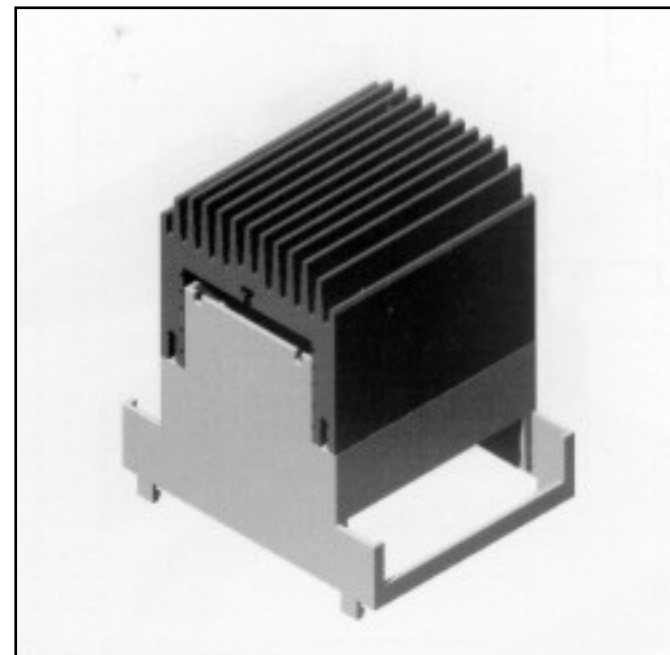


Plug-in

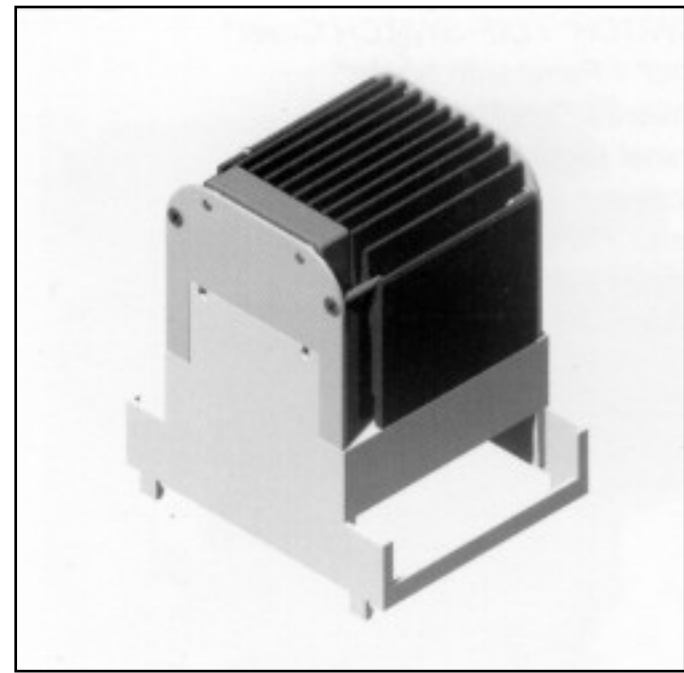
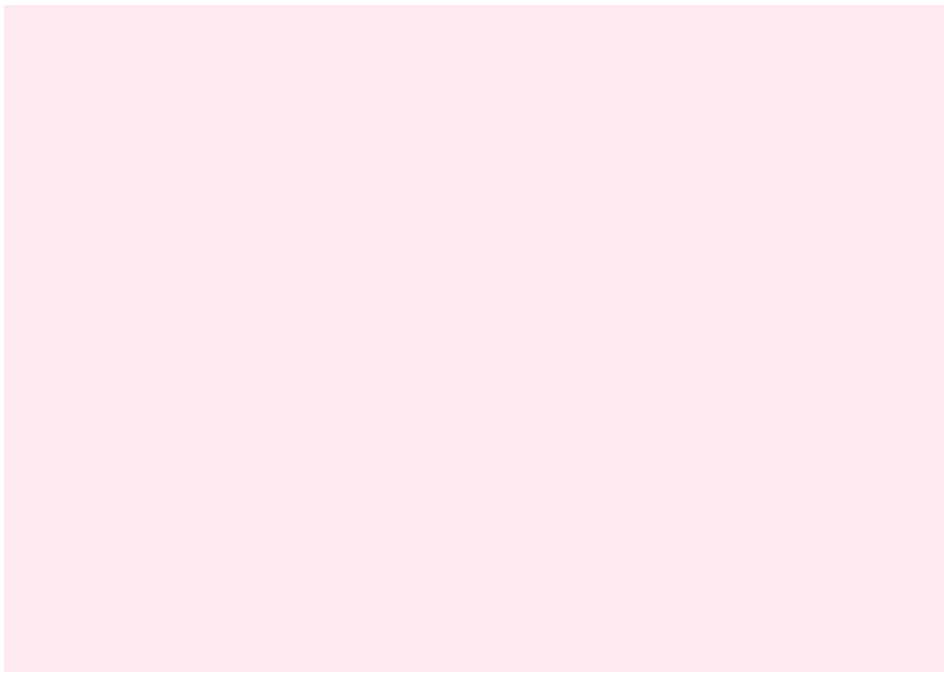
- do złącz typu gniazdo - wtyk

Aksesoria

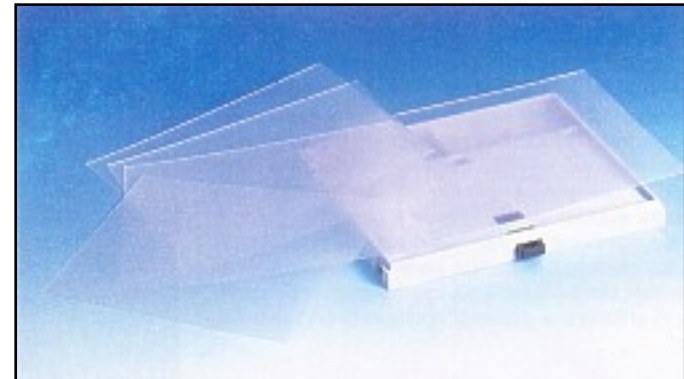
- Radiator aluminiowy bez wentylatora. Stosowany do obudów H68 (moduly 2M - 9M). Dla komponentów pracujących z temperatura: 60°C - 70°C



- Radiator aluminiowy z wentylatorem. Stosowany do obudów H68 (moduly 2M - 9M). Dla komponentów pracujących z temperatura: 60°C - 70°C
- Napiecie wentylatora: 12V
- Moc wentylatora: 1,2W



- Izolacyjne arkusze z poliwęglanu pod podstawki 1M - 5M.



X-ON Electronics

Largest Supplier of Electrical and Electronic Components

Click to view similar products for [Control Switches](#) category:

Click to view products by [Italtronic](#) manufacturer:

Other Similar products are found below :

[80887-99](#) [80932-99](#) [86855-00](#) [88814-30](#) [1424293-1](#) [HW4S-2TC10](#) [89721-12](#) [89804-08](#) [SSN](#) [RL01801](#) [ASD2L20N-LVO](#) [50051857-17](#)
[50099156-001-05](#) [51.155R-15200](#) [50058920-26](#) [CP-FA51](#) [CP-FA49](#) [ACCU-SC/L-3000](#) [PP9M](#) [PP87G](#) [PP86GA](#) [PP71G](#) [PP70G](#) [PP6G](#)
[PP62G](#) [PP58BL](#) [PP56G](#) [PP86GB](#) [PP77GA](#) [PP76G](#) [PP4M](#) [PP47G](#) [PP46G](#) [PP41M](#) [PP40G](#) [PP32G](#) [RD-20](#) [PP23M](#) [PP12G](#) [PORTAPRO](#)
[POM-2708](#) [PNB-2005](#) [3057.0012](#) [CV-075](#) [CV-140SB](#) [CV-150](#) [CV-150S](#) [214X20XK](#) [CV-180](#) [CV-200MB](#)