

A WORLD OF ENCLOSURES

# MODULBOX XTS - XT

SHORT FOLDER

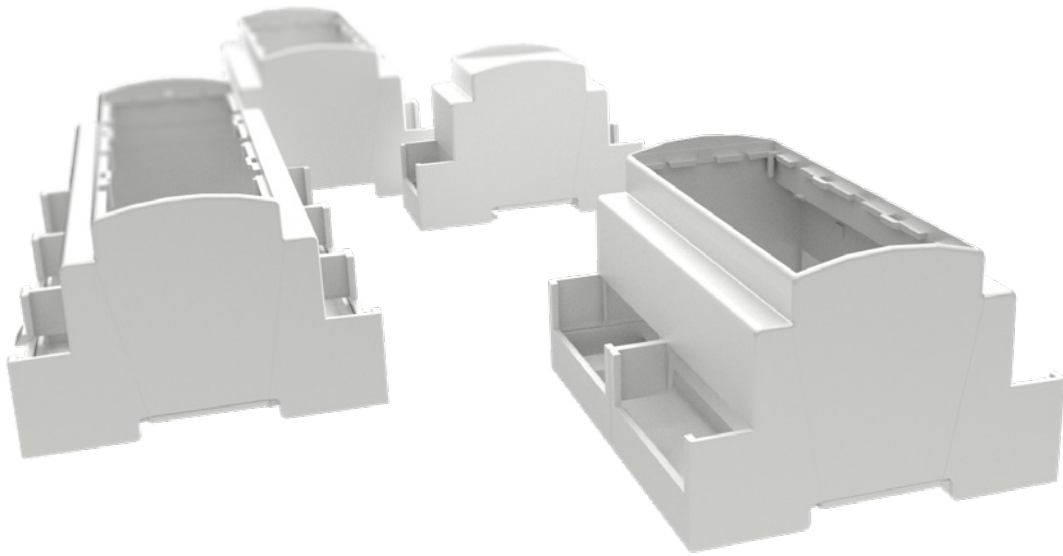
[www.italtronic.com](http://www.italtronic.com)

**italtronic**  
enclosures for electronics



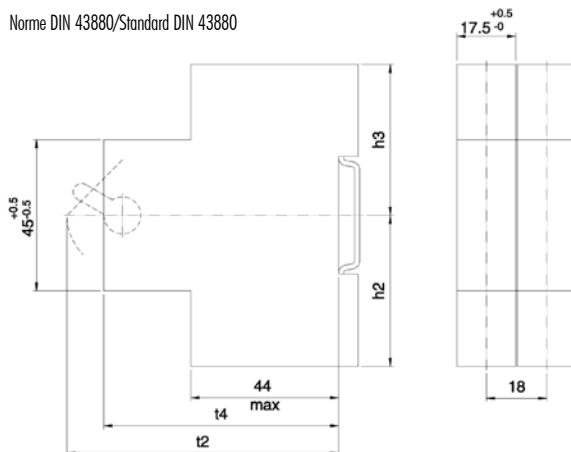
**MODULBOX XTS****Contenitori per strumentazione elettronica  
agganciabili su guida DIN (EN 60715)  
secondo norme DIN 43880****Materiale:** Autoestinguente UL94-V0**Colore:** Grigio RAL 7035**Misure:** 1M, 2M, 3M, 4M, 5M, 6M, 8M, 9M, 12M**CARATTERISTICHE**

Contenitore modulare da 1 a 12 moduli per strumentazione elettronica agganciabili su guida DIN (EN 60715). Pratico per la facilità di aggancio delle schede e per il montaggio del contenitore senza viti. MODULBOX XTS si caratterizza per la vasta e completa gamma di combinazioni possibili che soddisfano le esigenze più particolari e specifiche della clientela. Diverse grandezze modulari e all'interno di queste più versioni disponibili, diversificata gamma di pannelli frontali, lavorazioni e serigrafie, chiusure particolari, sportelli di protezione piombabili, coprimorsetti e morsetti specifici: una molteplicità di opzioni e possibilità che soddisferanno ogni vostra esigenza e renderanno l'aspetto del vostro prodotto unico e personalizzato.

**MODULBOX XTS****DIN Rail (EN 60715) mounting  
enclosures for electronic products  
according to DIN 43880****Material:** Extinguishing UL94-V0**Colour:** Grey RAL 7035**Dimensions:** 1M, 2M, 3M, 4M, 5M, 6M, 8M, 9M, 12M**FEATURES**

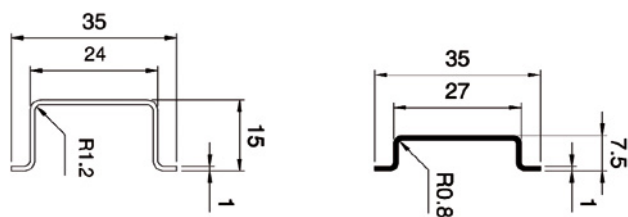
MODULBOX is a DIN (EN 60715) mounting enclosure (modules from 1 up to 12) for electronic products. MODULBOX XTS enclosures offer a wide range of matching options and possibilities which may satisfy any particular or specific Customers' need giving to the product a unique and personalized shape. They are characterized by the possibility to mount the enclosure itself without screws, by a great variety of modular sizes, diverse range of front panels, machining and silk-printing processes, specific panels, lead sealed protection panels, terminal covers and specific terminals.

Norme DIN 43880/Standard DIN 43880



DIMENSIONI/DIMENSIONS	1	2	3
H2 max	45	55	75
H3 max	45	55	75
Ampere	Max 25 A	Max 63 A	Max 100 A
T2 max	55	70	92,5
T4 min	52	52	52
T4max	T2 max	T2 max	T2 max

Norme EN 60715/Standard EN 60715

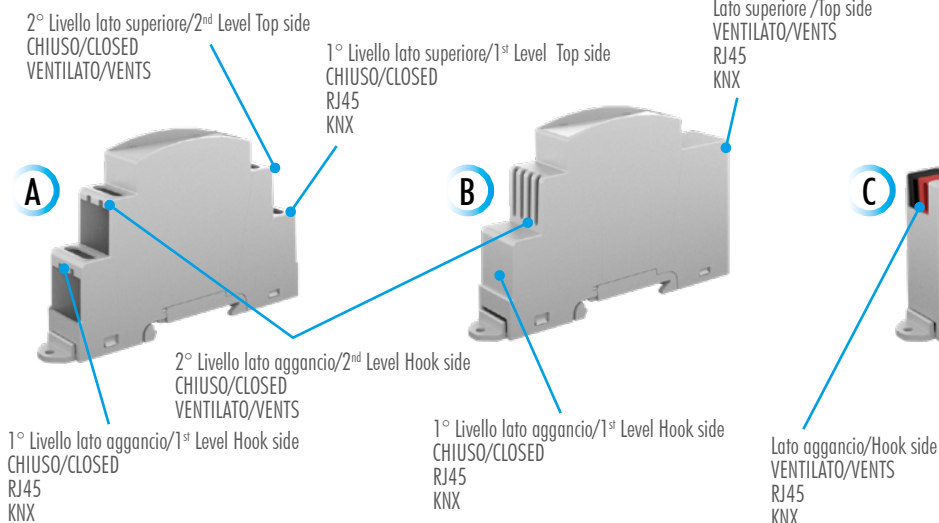


## 1M XTS Serie/Series

### Oltre 100 combinazioni possibili su richiesta

Oltre alle versioni disponibili è possibile soddisfare le Vostre necessità con un modesto contributo per l'esecuzione speciale.

Esempi di versioni con le aree delle connessioni personalizzate su richiesta.

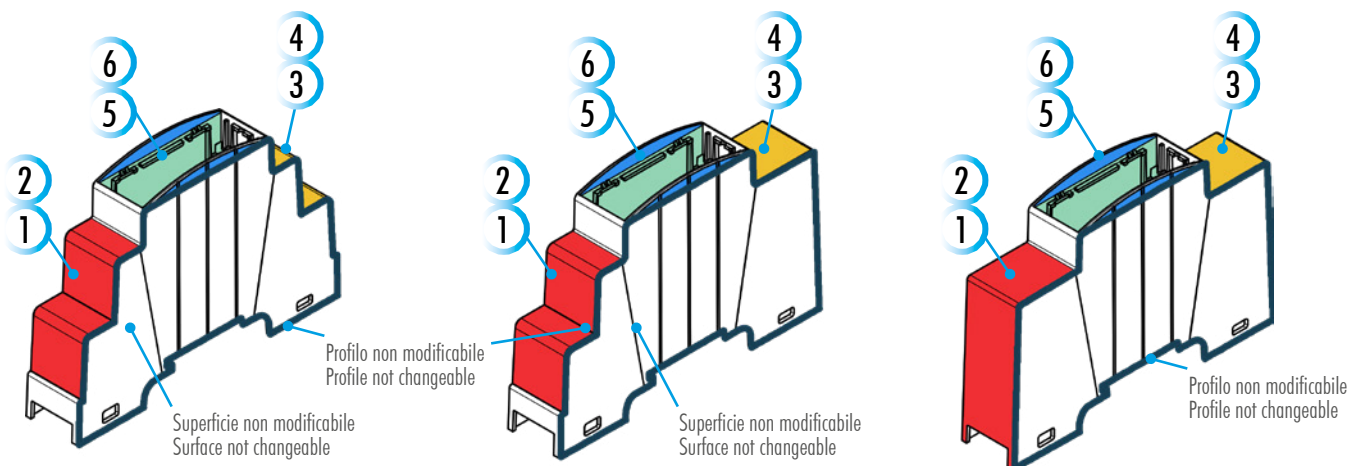


Non ci sono limiti alle versioni ottenibili con i nostri nuovi stampi, sviluppati in modo da risultare estremamente flessibili in modo economico.

ITALTRONIC propone Versioni speciali a basso costo ottenute grazie alla modifica di semplici inserti degli stampi.

Nel caso di aperture e forature gli inserti da eseguire sono in numero inferiore perciò la modifica del contenitore risulta molto SEMPLICE e POCO COSTOSA, altrimenti il costo generale aumenta leggermente perché è necessario modificare più parti dello stampo.

Gli inserti che generalmente devono essere rifatti sono da un minimo di uno ad un massimo di sei.



1/3) Inserto su parte fissa dello stampo, generalmente necessario per modifiche complesse.

2/4) Inserto su parte mobile dello stampo, generalmente sufficiente per ottenere aperture e forature sul contenitore.

5) Inserto sulla parte fissa dello stampo, generalmente per dare una forma diversa al bordo arrotondato superiore, e/o per integrare il pannello superiore, abbinato all'inserto 6.

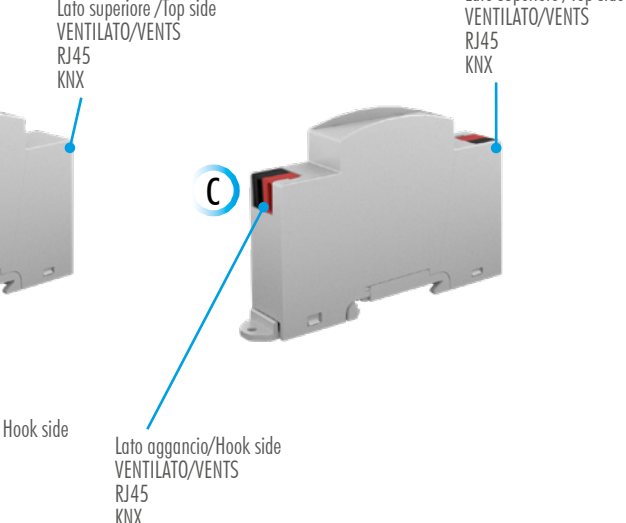
6) Inserto sulla parte mobile dello stampo, generalmente per integrare il pannello superiore, vedi inserto 5.

## 1M XTS Serie/Series

### Over 100 possible versions on request

In addition to versions normally available in the catalog, you can satisfy your needs with a modest contribution to the special design.

Examples of versions with areas of connections customized on demand.



There are no limits to the versions obtainable with our new molds, developed so as to be extremely flexible in an economy way.

ITALTRONIC offers special low-cost versions obtained through modification inserts of the molds.

In the case of openings and holes the inserts to be performed are less in number so changes to the enclosure is very simple and inexpensive, otherwise the cost generally increases slightly because it is necessary to change more parts of the mold.

The inserts that are generally must be redone from a minimum of one to a maximum of six.

1/3) Insert on the fixed part of the mold, generally necessary for complex modifications.

2/4) Insert on the movable part of the mold, generally sufficient to obtain windows and holes on the enclosure.

5) Insert on the fixed part of the mold, generally to give a different shape to the rounded upper edge, and/or to integrate the top panel, included in insert n° 6.

6) Insert on the movable part of the mold, generally for the top panel integration, see insert 5.



2M - 3M - 4M - 5M - 6M - 8M - 9M - 12M XTS

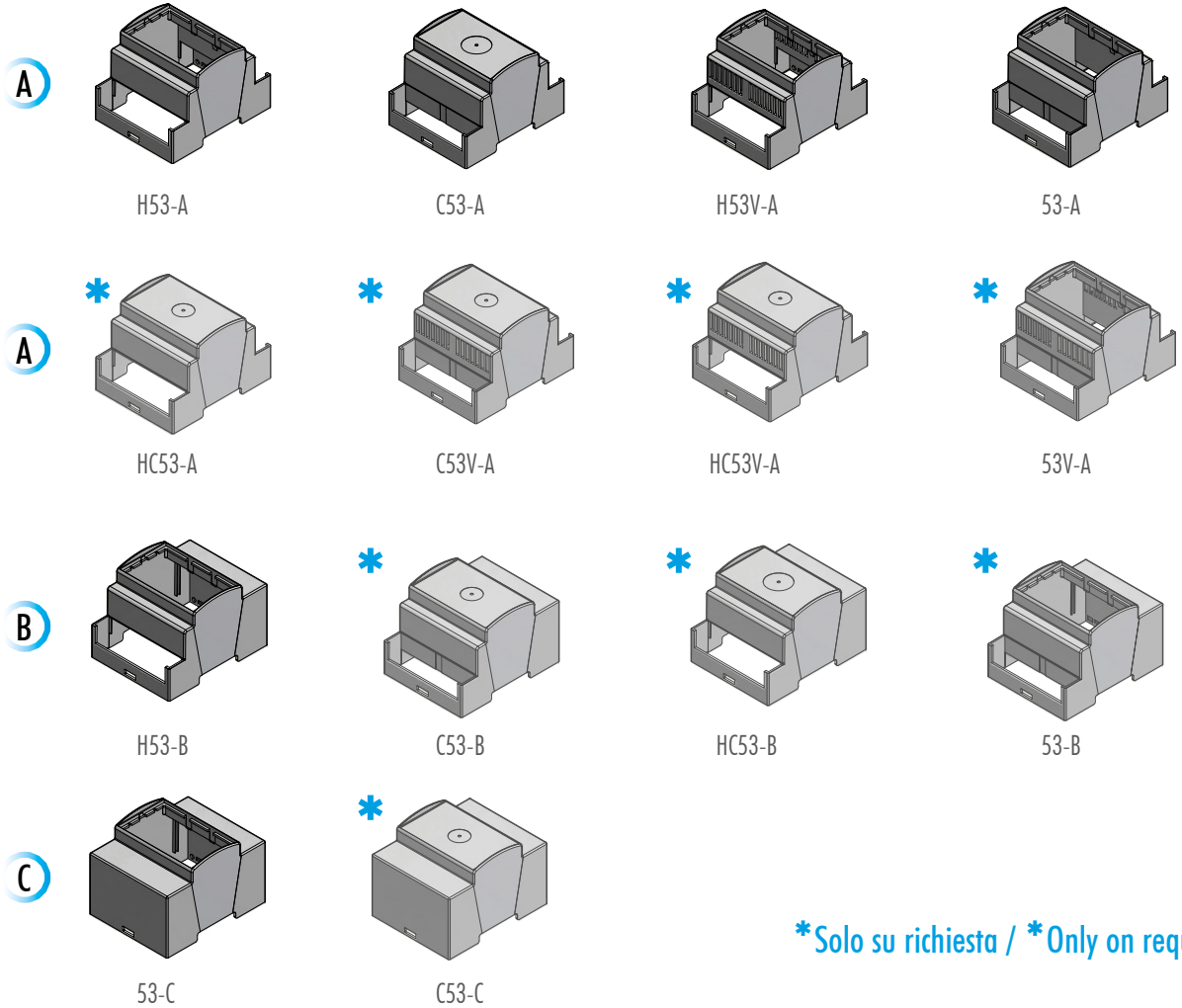
ITALTRONIC si avvicina alle esigenze del cliente.

I contenitori della serie MODULBOX XT/XTS sono stampati impiegando stampi speciali sviluppati estremizzando al massimo il concetto di MODULARITÀ, che prevede la suddivisione nel maggior numero possibile lo stampo per iniezione plastica anziché la normale suddivisione in due parti di cui un matrice e un maschio. Ciò permette ad ITALTRONIC una maggiore flessibilità ed adattamento alle richieste della clientela perchè può integrare e soddisfare meglio le necessità particolari di ogni cliente direttamente nello stampo per la produzione finale.

2M - 3M - 4M - 5M - 6M - 8M - 9M - 12M XTS

ITALTRONIC is close to customer needs.

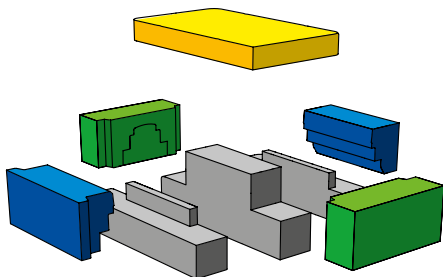
The MODULBOX XT/XTS series enclosures are printed using special moulds developed to fully exploit the concept of modularity, allowing the plastic injection mould to be divided into as many parts possible instead of the usual two parts comprising a matrix and male. This gives ITALTRONIC more flexibility because it can integrate and better meet the needs of each customer directly in the mould for end products.



\*Solo su richiesta / \*Only on request

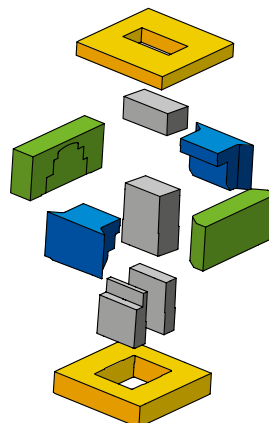
MODULBOX XTS

Misure: 2M, 3M, 6M, 8M, 9M, 12M  
Stampo/Mould.



MODULBOX XTS

Misure: 4M, 5M  
Stampo/Mould.



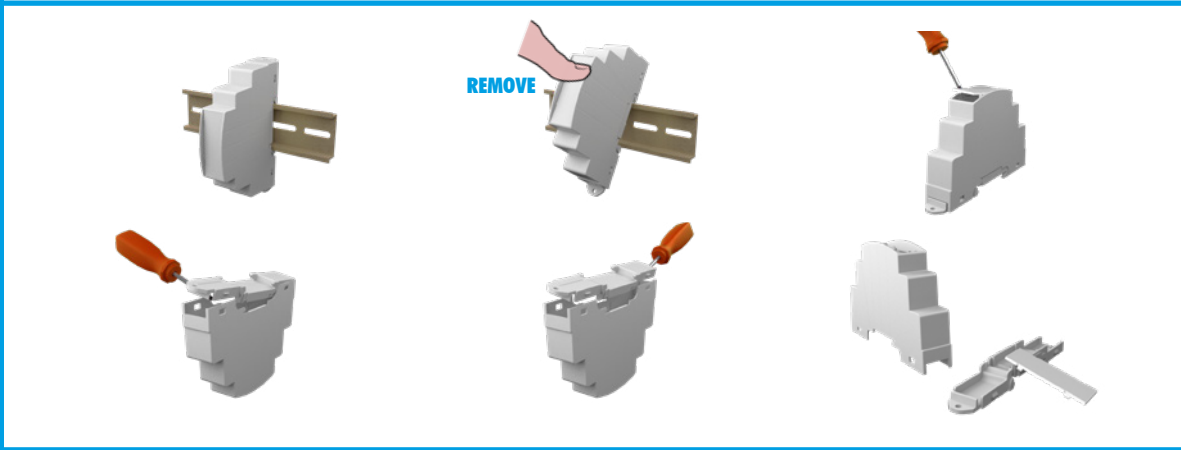
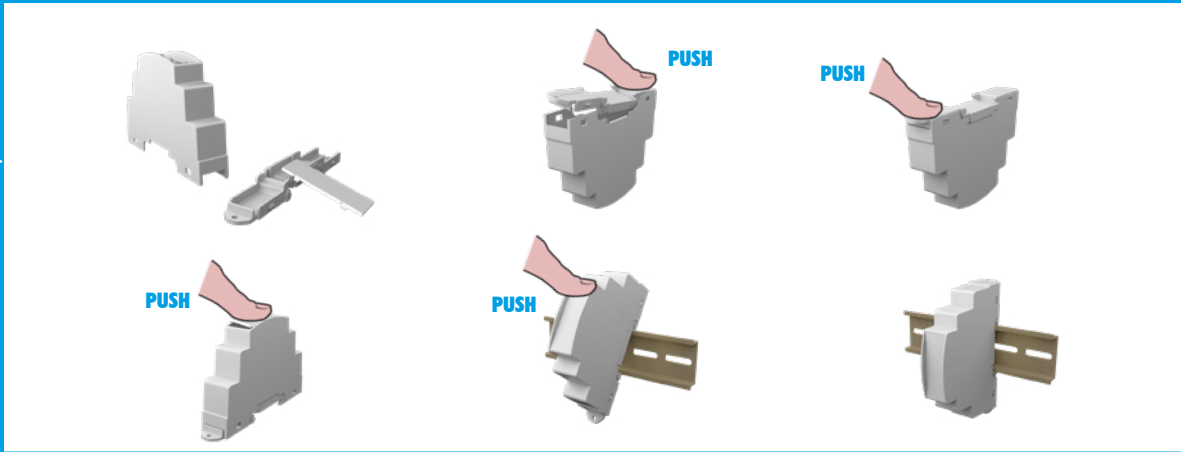
ASSEMBLAGGIO/DISASSEMBLAGGIO

ASSEMBLY/DISASSEMBLY

1M

1M

MONTAGGIO/ASSEMBLY

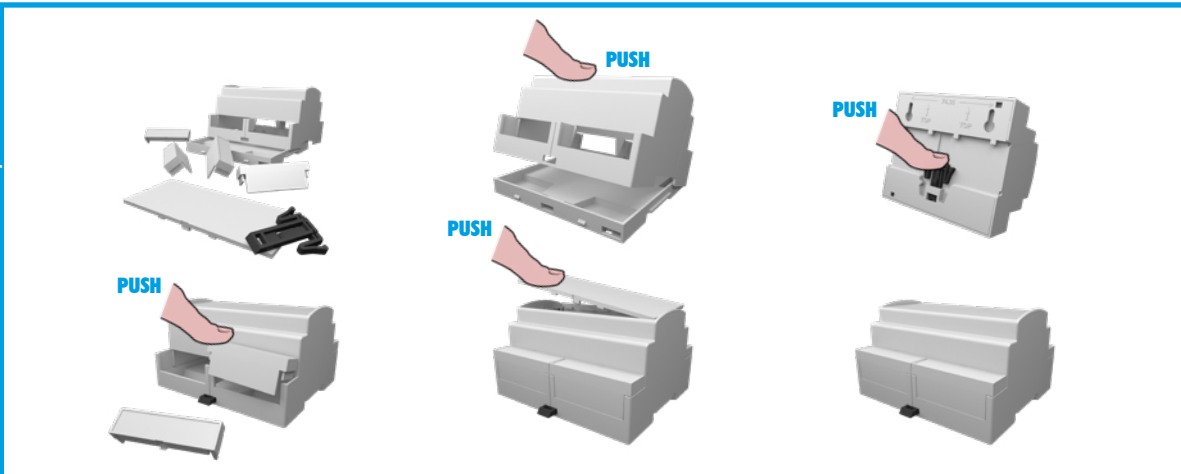


SMONTAGGIO/DISASSEMBLY

2M - 3M - 4M - 5M - 6M - 8M - 9M - 12M

2M - 3M - 4M - 5M - 6M - 8M - 9M - 12M

MONTAGGIO/ASSEMBLY



SMONTAGGIO/DISASSEMBLY

**1M 53-A2F e 53-A1RJ45**

**CARATTERISTICHE GENERALI**

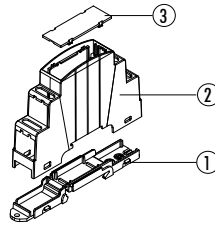
Contenitori per strumentazione elettronica agganciabili su Guida DIN (EN60715) secondo norme DIN 43880

**Materiale:** PC/ABS autoestinguente UL94V-0  
**Colore:** Grigio RAL 7035

**CONTENITORE PER GUIDA DIN (EN 60715)**

Montabile su Guida DIN (EN 60715), può essere equipaggiato con vari pannelli frontali (3). Di tale modulo esistono diverse versioni: quelle tipo A (analoghe al precedente prodotto Modulbox di cui mantengono la compatibilità con i circuiti stampati), tipo B (con una spalla più alta per l'impiego di componenti di maggiore volume) e tipo C (con entrambe le spalle più alte per avere maggiore spazio per l'elettronica).

**53-A2F**



**Descrizione/Description:**

- 1) Base/Base
- 2) Corpo/Body
- 3) Pannello/Panel\*

\* Accessori / Accessories

**Contenitore Completo/Complete Enclosure**

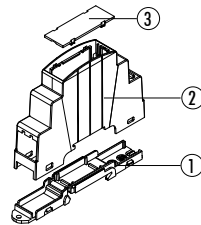
CODICE / CODE	COLORE / COLOUR	DESCRIZIONE/DESCRIPTION	FORMA/SHAPE
25.0101000.BL	Grigio/Grey	Contenitore completo modulbox XTS 1M53-A2F/Complete enclosure XTS 1M53-A2F	A

Composizione Kit: il Kit comprende corpo, base

Kit composition: kit includes body enclosure, base

<b>CONFEZIONE N° PCS/KIT:</b> <b>PACKAGING N° PCS/KIT:</b>	<b>200</b>	<b>PESO DELLA CONFEZIONE:</b> <b>PACKAGING WEIGHT:</b>	<b>4,2 kg</b>	<b>MINIMO ACQUISTABILE:</b> <b>MINIMUM ORDER:</b>	<b>1</b>	<b>PESO DEL PEZZO KIT:</b> <b>KIT WEIGHT:</b>	<b>17 g</b>
---	------------	---	---------------	--	----------	--	-------------

**53-A1RJ45**



**Descrizione/Description:**

- 1) Base/Base
- 2) Corpo/Body
- 3) Pannello/Panel\*

\* Accessori / Accessories

**Contenitore Completo/Complete Enclosure**

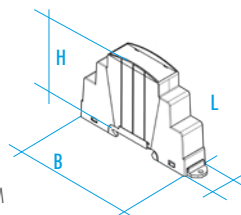
CODICE / CODE	COLORE / COLOUR	DESCRIZIONE/DESCRIPTION	FORMA/SHAPE
25.0104RJ0.BL	Grigio/Grey	Contenitore completo modulbox XTS 1M53-A1RJ45 /Complete enclosure XTS 1M53-A1RJ45	A

Composizione Kit: il Kit comprende corpo, base

Kit composition: kit includes body enclosure, base

<b>CONFEZIONE N° PCS/KIT:</b> <b>PACKAGING N° PCS/KIT:</b>	<b>200</b>	<b>PESO DELLA CONFEZIONE:</b> <b>PACKAGING WEIGHT:</b>	<b>4,3 kg</b>	<b>MINIMO ACQUISTABILE:</b> <b>MINIMUM ORDER:</b>	<b>1</b>	<b>PESO DEL PEZZO KIT:</b> <b>KIT WEIGHT:</b>	<b>17,5 g</b>
---	------------	---	---------------	--	----------	--	---------------

**DIMENSIONI B/B DIMENSIONS:** 90 mm  
**DIMENSIONI L/L DIMENSIONS:** 18 mm  
**DIMENSIONI H/H DIMENSIONS:** 55 mm



**TIPO GUIDA DIN/DIN RAIL TYPE:** Norme EN 60715/EN 60715 NORM

**NORMA CONTENITORE/ENCLOSURE STANDARD:** Norme DIN 43880/43880 DIN NORM

**ACCESSORI/ACCESSORIES**

**PANNELLI/PANELS**



## TM 53-B1FKNX e 53-C

## CARATTERISTICHE GENERALI

Contenitori per strumentazione elettronica  
agganciabili su Guida DIN (EN60715) secondo  
norme DIN 43880

**Materiale:** PC/ABS autoestinguente UL94V-0

**Colore:** Grigio RAL 7035

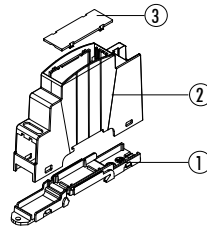
## CONTENITORE PER GUIDA DIN (EN 60715)

Montabile su Guida DIN (EN 60715), può essere equipaggiato con vari pannelli frontali (3).

Di tale modulo esistono diverse versioni:

quelle tipo A (analoghe al precedente prodotto Modulbox di cui mantengono la compatibilità con i circuiti stampati), tipo B (con una spalla più alta per l'impiego di componenti di maggiore volume) e tipo C (con entrambe le spalle più alte per avere maggiore spazio per l'elettronica).

## 53-B1FKNX



## Descrizione/Description:

- 1) Base/Base
- 2) Corpo/Body
- 3) Pannello/Panel\*

\* Accessori / Accessories

## Contenitore Completo/Complete Enclosure

CODICE / CODE	COLORE / COLOUR	DESCRIZIONE/DESCRIPTION	FORMA/SHAPE
25.0113100.BL	Grigio/Grey	Contenitore completo modulbox XTS TM 53-B1FKNX / Complete enclosure XTS TM53-B1FKNX	B

Composizione Kit: il Kit comprende corpo, base

Kit composition: kit includes body enclosure, base

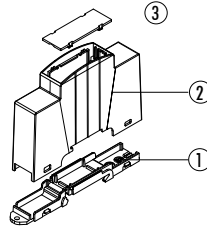
CONFEZIONE N° PCS/KIT:  
PACKAGING N° PCS/KIT: 200

PESO DELLA CONFEZIONE:  
PACKAGING WEIGHT: 4,5 kg

MINIMO ACQUISTABILE:  
MINIMUM ORDER: 1

PESO DEL PEZZO KIT:  
KIT WEIGHT: 18,5 g

## 53-C



## Descrizione/Description:

- 1) Base/Base
- 2) Corpo/Body
- 3) Pannello/Panel\*

\* Accessori / Accessories

## Contenitore Completo/Complete Enclosure

CODICE / CODE	COLORE / COLOUR	DESCRIZIONE/DESCRIPTION	FORMA/SHAPE
25.0110000.BL	Grigio/Grey	Contenitore completo modulbox XTS TM53-C/Complete enclosure XTS TM53-C	C

Composizione Kit: il Kit comprende corpo, base

Kit composition: kit includes body enclosure, base

CONFEZIONE N° PCS/KIT:  
PACKAGING N° PCS/KIT: 200

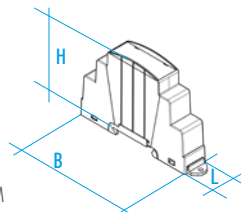
PESO DELLA CONFEZIONE:  
PACKAGING WEIGHT: 4,9 kg

MINIMO ACQUISTABILE:  
MINIMUM ORDER: 1

PESO DEL PEZZO KIT:  
KIT WEIGHT: 20,5 g

DIMENSIONI B/B DIMENSIONS: 90 mm  
DIMENSIONI L/L DIMENSIONS: 18 mm  
DIMENSIONI H/H DIMENSIONS: 55 mm

TIPO GUIDA DIN/DIN RAIL TYPE: Norme EN 60715/EN 60715 NORM  
NORMA CONTENITORE/ENCLOSURE STANDARD: Norme DIN 43880/43880 DIN NORM



## ACCESSORI/ACCESSORIES

## PANNELLI/PANELS



P. 43

## 2M 53-A e C53-A

### CARATTERISTICHE GENERALI

Contenitori per strumentazione elettronica agganciabili su Guida DIN (EN60715) secondo norme DIN 43880

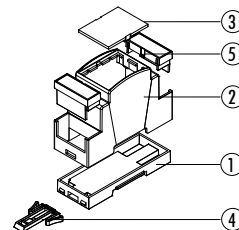
**Materiale:** PC/ABS autoestinguente UL94V-0

**Colore:** Grigio RAL 7035

#### CONTENITORE PER GUIDA DIN (EN 60715)

Montabile su Guida DIN (EN 60715), può essere equipaggiato con vari pannelli frontali (3) e coprimorsetti (5). Di tale modulo esistono diverse versioni: quelle tipo A (analoghe al precedente prodotto Modulbox di cui mantengono la compatibilità con i circuiti stampati), tipo B (con una spalla più alta per l'impiego di componenti di maggiore volume) e tipo C (con entrambe le spalle più alte per avere maggiore spazio per l'elettronica).

#### 53-A



#### Descrizione/Description:

- 1) Base/Base
- 2) Corpo/Body
- 3) Pannello/Panel\*
- 4) Gancio/Hook
- 5) Coprimorsetti\*/Terminal block Covers\*

\* Accessori / Accessories

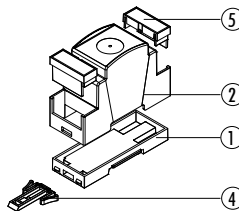
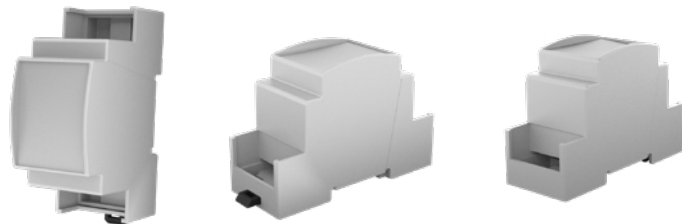
#### Contenitore Completo/Complete Enclosure

CODICE / CODE	COLORE / COLOUR	DESCRIZIONE/DESCRIPTION	FORMA/SHAPE
25.0204000.BL	Grigio/Grey	Contenitore completo modulbox XTS 2M53-A / Complete enclosure modulbox XTS 2M53-A	A

Composizione Kit: il Kit comprende corpo, base, aggancio

Kit composition: kit includes body enclosure, base, hook

#### C53-A



#### Descrizione/Description:

- 1) Base/Base
- 2) Corpo/Body
- 4) Gancio/Hook
- 5) Coprimorsetti\*/Terminal block Covers\*

\* Accessori / Accessories

#### Contenitore Completo/Complete Enclosure

CODICE / CODE	COLORE / COLOUR	DESCRIZIONE/DESCRIPTION	FORMA/SHAPE
25.0203000.BL	Grigio/Grey	Contenitore completo modulbox XTS 2MC53-A / Complete enclosure modulbox XTS 2MC53-A	A

Composizione Kit: il Kit comprende corpo, base, aggancio

Kit composition: kit includes body enclosure, base, hook

**CONFEZIONE N° PCS/KIT:** 100  
**PACKAGING N° PCS/KIT:**

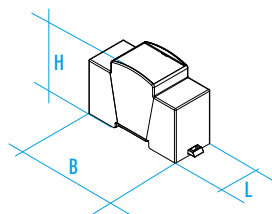
**PESO DELLA CONFEZIONE:** 4,4 kg  
**PACKAGING WEIGHT:**

**MINIMO ACQUISTABILE:** 1  
**MINIMUM ORDER:**

**PESO DEL PEZZO KIT:** 42,5 g  
**KIT WEIGHT:**

**DIMENSIONI B/B DIMENSIONS:** 90 mm  
**DIMENSIONI L/L DIMENSIONS:** 36 mm  
**DIMENSIONI H/H DIMENSIONS:** 55 mm

**TIPO GUIDA DIN/DIN RAIL TYPE:** Norme EN 60715/EN 60715 NORM  
**NORMA CONTENITORE/ENCLOSURE STANDARD:** Norme DIN 43880/43880 DIN NORM



#### ACCESSORI/ACCESSORIES

##### COPRIMORSETTI/TERMINAL BLOCK COVERS



P. 37

##### PANNELLI E PANNELLI CURVI/PANELS AND CURVED PANELS



P. 44

##### PANNELLI COPRIFORNI/SIDE COVERS



P. 52

### 3M H53-A e H53V-A

#### CARATTERISTICHE GENERALI

Contenitori per strumentazione elettronica agganciabili su Guida DIN (EN60715) secondo norme DIN 43880

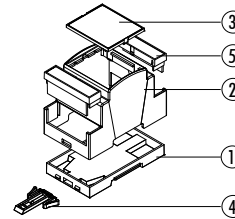
**Materiale:** PC/ABS autoestinguente UL94V-0

**Colore:** Grigio RAL 7035

#### CONTENITORE PER GUIDA DIN (EN 60715)

Montabile su Guida DIN (EN 60715), può essere equipaggiato con vari pannelli frontali (3) e coprimorsetti (5). Di tale modulo esistono diverse versioni: quelle tipo A (analoghe al precedente prodotto Modulbox di cui mantengono la compatibilità con i circuiti stampati), tipo B (con una spalla più alta per l'impiego di componenti di maggiore volume) e tipo C (con entrambe le spalle più alte per avere maggiore spazio per l'elettronica).

#### H53-A



#### Descrizione/Description:

- 1) Base/Base
- 2) Corpo/Body
- 3) Pannello/Panel\*
- 4) Gancio/Hook
- 5) Coprimorsetti\*/Terminal block Covers\*

\* Accessori / Accessories

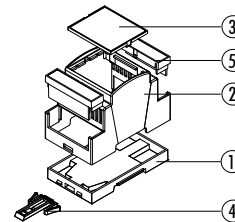
#### Contenitore Completo/Complete Enclosure

CODICE / CODE	COLORE / COLOUR	DESCRIZIONE/DESCRIPTION	FORMA/SHAPE
25.0301000.BL	Grigio/Grey	Contenitore completo modulbox XTS 3MH53-A / Complete enclosure modulbox XTS 3MH53-A	A

Composizione Kit: il Kit comprende corpo, base, aggancio

Kit composition: kit includes body enclosure, base, hook

#### H53V-A



#### Descrizione/Description:

- 1) Base/Base
- 2) Corpo/Body
- 3) Pannello/Panel\*
- 4) Gancio/Hook
- 5) Coprimorsetti\*/Terminal block Covers\*

\* Accessori / Accessories

#### Contenitore Completo/Complete Enclosure

CODICE / CODE	COLORE / COLOUR	DESCRIZIONE/DESCRIPTION	FORMA/SHAPE
25.0302000.BL	Grigio/Grey	Contenitore completo modulbox XTS 3MH53V-A / Complete enclosure modulbox XTS 3MH53V-A	A

Composizione Kit: il Kit comprende corpo, base, aggancio

Kit composition: kit includes body enclosure, base, hook

**CONFEZIONE N° PCS/KIT:**  
**PACKAGING N° PCS/KIT:** 150

**PESO DELLA CONFEZIONE:**  
**PACKAGING WEIGHT:** 7,7 kg

**MINIMO ACQUISTABILE:**  
**MINIMUM ORDER:** 1

**PESO DEL PEZZO KIT:**  
**KIT WEIGHT:** 50 g

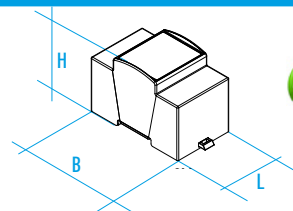
DIMENSIONI B/B DIMENSIONS: 90 mm

DIMENSIONI L/L DIMENSIONS: 53 mm

DIMENSIONI H/H DIMENSIONS: 55 mm

TIPO GUIDA DIN/DIN RAIL TYPE: Norme EN 60715/EN 60715 NORM

NORMA CONTENITORE/ENCLOSURE STANDARD: Norme DIN 43880/43880 DIN NORM



#### ACCESSORI/ACCESSORIES

##### COPRIMORSETTI/TERMINAL BLOCK COVERS



P. 38

##### PANNELLI E PANNELLI CURVI/PANELS AND CURVED PANELS



P. 45

##### PANNELLI COPRIFORIS/SIDE COVERS



P. 52



### 3M H53-B e 53-C

#### CARATTERISTICHE GENERALI

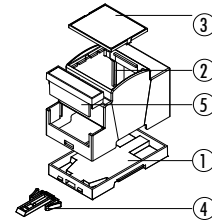
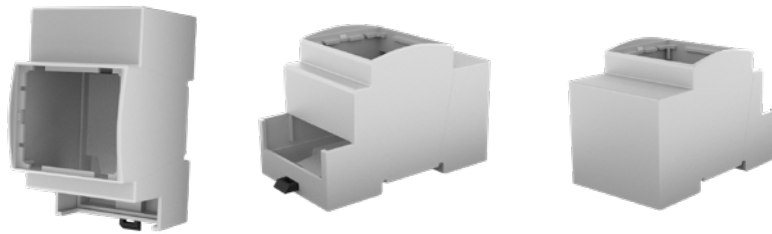
Contenitori per strumentazione elettronica agganciabili su Guida DIN (EN60715) secondo norme DIN 43880

**Materiale:** PC/ABS autoestinguente UL94V-0  
**Colore:** Grigio RAL 7035

#### CONTENITORE PER GUIDA DIN (EN 60715)

Montabile su Guida DIN (EN 60715), può essere equipaggiato con vari pannelli frontali (3) e coprimorsetti (5). Di tale modulo esistono diverse versioni: quelle tipo A (analoghe al precedente prodotto Modulbox di cui mantengono la compatibilità con i circuiti stampati), tipo B (con una spalla più alta per l'impiego di componenti di maggiore volume) e tipo C (con entrambe le spalle più alte per avere maggiore spazio per l'elettronica).

#### H53-B



#### Descrizione/Description:

- 1) Base/Base
- 2) Corpo/Body
- 3) Pannello/Panel\*
- 4) Gancio/Hook
- 5) Coprimorsetti\*/Terminal block Covers\*

\* Accessori / Accessories

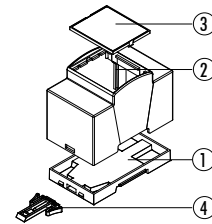
#### Contenitore Completo/Complete Enclosure

CODICE / CODE	COLORE / COLOUR	DESCRIZIONE/DESCRIPTION	FORMA/SHAPE
25.0306000.BL	Grigio/Grey	Contenitore completo modulbox XTS 3MH53-B / Complete enclosure modulbox XTS 3MH53-B	B

Composizione Kit: il Kit comprende corpo, base, aggancio

Kit composition: kit includes body enclosure, base, hook

#### 53-C



#### Descrizione/Description:

- 1) Base/Base
- 2) Corpo/Body
- 3) Pannello/Panel\*
- 4) Gancio/Hook

\* Accessori / Accessories

#### Contenitore Completo/Complete Enclosure

CODICE / CODE	COLORE / COLOUR	DESCRIZIONE/DESCRIPTION	FORMA/SHAPE
25.0310000.BL	Grigio/Grey	Contenitore completo modulbox XTS 3M53-C / Complete enclosure modulbox XTS 3M53-C	C

Composizione Kit: il Kit comprende corpo, base, aggancio

Kit composition: kit includes body enclosure, base, hook

**CONFEZIONE N° PCS/KIT:** 150  
**PACKAGING N° PCS/KIT:**

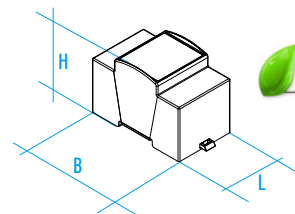
**PESO DELLA CONFEZIONE:** 7,7 kg  
**PACKAGING WEIGHT:**

**MINIMO ACQUISTABILE:** 1  
**MINIMUM ORDER:**

**PESO DEL PEZZO KIT:** 50 g  
**KIT WEIGHT:**

DIMENSIONI B/B DIMENSIONS: 90 mm  
DIMENSIONI L/L DIMENSIONS: 53 mm  
DIMENSIONI H/H DIMENSIONS: 55 mm

TIPO GUIDA DIN/DIN RAIL TYPE: Norme EN 60715/EN 60715 NORM  
NORMA CONTENITORE/ENCLOSURE STANDARD: Norme DIN 43880/43880 DIN NORM



#### ACCESSORI/ACCESSORIES

##### COPRIMORSETTI/TERMINAL BLOCK COVERS



P. 38

##### PANNELLI E PANNELLI CURVI/PANELS AND CURVED PANELS



P. 45

##### PANNELLI COPRIFORI/SIDE COVERS



P. 52

**4M 53-A e C53-A**

**CARATTERISTICHE GENERALI**

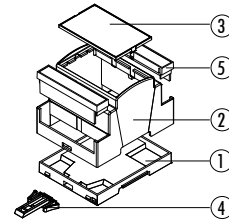
Contenitori per strumentazione elettronica agganciabili su Guida DIN (EN60715) secondo norme DIN 43880

**Materiale:** PC/ABS autoestinguente UL94V-0  
**Colore:** Grigio RAL 7035

**CONTENITORE PER GUIDA DIN (EN 60715)**

Montabile su Guida DIN (EN 60715), può essere equipaggiato con vari pannelli frontali (3) e coprimorsetti (5). Di tale modulo esistono diverse versioni: quelle tipo A (analoghe al precedente prodotto Modulbox di cui mantengono la compatibilità con i circuiti stampati), tipo B (con una spalla più alta per l'impiego di componenti di maggiore volume) e tipo C (con entrambe le spalle più alte per avere maggiore spazio per l'elettronica).

**53-A**



**Descrizione/Description:**

- 1) Base/Base
- 2) Corpo/Body
- 3) Pannello/Panel\*
- 4) Gancio/Hook
- 5) Coprimorsetti\*/Terminal block Covers\*

\* Accessori / Accessories

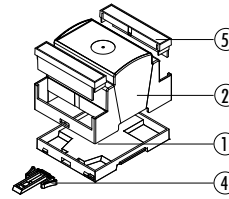
**Contenitore Completo/Complete Enclosure**

CODICE / CODE	COLORE / COLOUR	DESCRIZIONE/DESCRIPTION	FORMA/SHAPE
25.0404000.BL	Grigio/Grey	Contenitore completo modulbox XTS 4M53-A / Complete enclosure modulbox XTS 4M53-A	A

Composizione Kit: il Kit comprende corpo, base, aggancio

Kit composition: kit includes body enclosure, base, hook

**C53-A**



**Descrizione/Description:**

- 1) Base/Base
- 2) Corpo/Body
- 4) Gancio/Hook
- 5) Coprimorsetti\*/Terminal block Covers\*

\* Accessori / Accessories

**Contenitore Completo/Complete Enclosure**

CODICE / CODE	COLORE / COLOUR	DESCRIZIONE/DESCRIPTION	FORMA/SHAPE
25.0403000.BL	Grigio/Grey	Contenitore completo modulbox XTS 4MC53-A / Complete enclosure modulbox XTS 4MC53-A	A

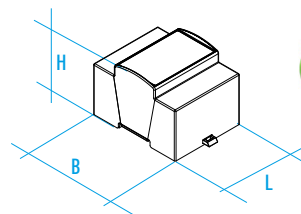
Composizione Kit: il Kit comprende corpo, base, aggancio

Kit composition: kit includes body enclosure, base, hook

<b>CONFEZIONE N° PCS/KIT:</b> <b>PACKAGING N° PCS/KIT:</b>	<b>50</b>	<b>PESO DELLA CONFEZIONE:</b> <b>PACKAGING WEIGHT:</b>	<b>3,3 kg</b>	<b>MINIMO ACQUISTABILE:</b> <b>MINIMUM ORDER:</b>	<b>1</b>	<b>PESO DEL PEZZO KIT:</b> <b>KIT WEIGHT:</b>	<b>62,5 g</b>
---	-----------	---	---------------	--	----------	--	---------------

DIMENSIONI B/B DIMENSIONS: 90 mm  
DIMENSIONI L/L DIMENSIONS: 71 mm  
DIMENSIONI H/H DIMENSIONS: 55 mm

TIPO GUIDA DIN/DIN RAIL TYPE: Norme EN 60715/EN 60715 NORM  
NORMA CONTENITORE/ENCLOSURE STANDARD: Norme DIN 43880/43880 DIN NORM



**ACCESSORI/ACCESSORIES**

<p><b>COPRIMORSETTI/TERMINAL BLOCK COVERS</b></p> <p>P. 40</p>	<p><b>PANNELLI E PANNELLI CURVI/PANELS AND CURVED PANELS</b></p> <p>P. 46</p>	<p><b>PANNELLI COPRIFORI/SIDE COVERS</b></p> <p>P. 52</p>
--	---	---



## 5M H53-A e H53V-A

### CARATTERISTICHE GENERALI

Contenitori per strumentazione elettronica agganciabili su Guida DIN (EN60715) secondo norme DIN 43880

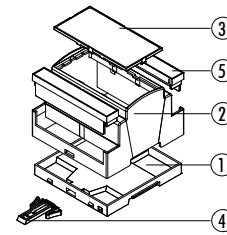
**Materiale:** PC/ABS autoestinguente UL94V-0

**Colore:** Grigio RAL 7035

#### CONTENITORE PER GUIDA DIN (EN 60715)

Montabile su Guida DIN (EN 60715), può essere equipaggiato con vari pannelli frontali (3) e coprimorsetti (5). Di tale modulo esistono diverse versioni: quelle tipo A (analoghe al precedente prodotto Modulbox di cui mantengono la compatibilità con i circuiti stampati), tipo B (con una spalla più alta per l'impiego di componenti di maggiore volume) e tipo C (con entrambe le spalle più alte per avere maggiore spazio per l'elettronica).

#### H53-A



#### Descrizione/Description:

- 1) Base/Base
- 2) Corpo/Body
- 3) Pannello/Panel\*
- 4) Gancio/Hook
- 5) Coprimorsetti\*/Terminal block Covers\*

\* Accessori / Accessories

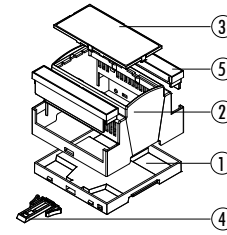
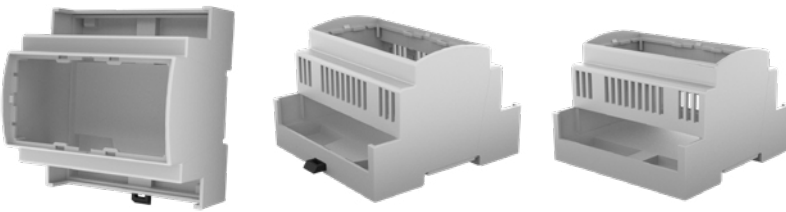
#### Contenitore Completo/Complete Enclosure

CODICE / CODE	COLORE / COLOUR	DESCRIZIONE/DESCRIPTION	FORMA/SHAPE
25.0501000.BL	Grigio/Grey	Contenitore completo modulbox XTS 5MH53-A / Complete enclosure modulbox XTS 5MH53-A	A

Composizione Kit: il Kit comprende corpo, base, aggancio

Kit composition: kit includes body enclosure, base, hook

#### H53V-A



#### Descrizione/Description:

- 1) Base/Base
- 2) Corpo/Body
- 3) Pannello/Panel\*
- 4) Gancio/Hook
- 5) Coprimorsetti\*/Terminal block Covers\*

\* Accessori / Accessories

#### Contenitore Completo/Complete Enclosure

CODICE / CODE	COLORE / COLOUR	DESCRIZIONE/DESCRIPTION	FORMA/SHAPE
25.0502000.BL	Grigio/Grey	Contenitore completo modulbox XTS 5MH53V-A / Complete enclosure modulbox XTS 5MH53V-A	A

Composizione Kit: il Kit comprende corpo, base, aggancio

Kit composition: kit includes body enclosure, base, hook

**CONFEZIONE N° PCS/KIT:** 50  
**PACKAGING N° PCS/KIT:** 50

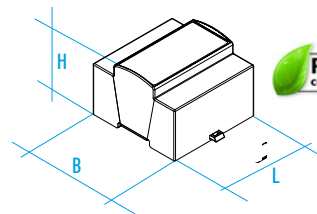
**PESO DELLA CONFEZIONE:** 3,7 kg  
**PACKAGING WEIGHT:** 3,7 kg

**MINIMO ACQUISTABILE:** 1  
**MINIMUM ORDER:** 1

**PESO DEL PEZZO KIT:** 70 g  
**KIT WEIGHT:** 70 g

**DIMENSIONI B/B DIMENSIONS:** 90 mm  
**DIMENSIONI L/L DIMENSIONS:** 88 mm  
**DIMENSIONI H/H DIMENSIONS:** 55 mm

**TIPO GUIDA DIN/DIN RAIL TYPE:** Norme EN 60715/EN 60715 NORM  
**NORMA CONTENITORE/ENCLOSURE STANDARD:** Norme DIN 43880/43880 DIN NORM



#### ACCESSORI/ACCESSORIES

##### COPRIMORSETTI/TERMINAL BLOCK COVERS



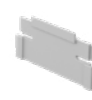
P. 42

##### PANNELLI E PANNELLI CURVI/PANELS AND CURVED PANELS



P. 47

##### PANNELLI COPRIFORI/SIDE COVERS



P. 52

## 5M H53-B e 53-C

### CARATTERISTICHE GENERALI

Contenitori per strumentazione elettronica agganciabili su Guida DIN (EN60715) secondo norme DIN 43880

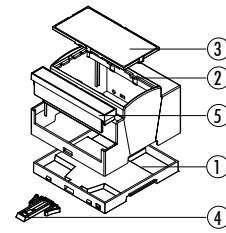
**Materiale:** PC/ABS autoestinguente UL94V-0

**Colore:** Grigio RAL 7035

#### CONTENITORE PER GUIDA DIN (EN 60715)

Montabile su Guida DIN (EN 60715), può essere equipaggiato con vari pannelli frontali (3) e coprimorsetti (5). Di tale modulo esistono diverse versioni: quelle tipo A (analoghe al precedente prodotto Modulbox di cui mantengono la compatibilità con i circuiti stampati), tipo B (con una spalla più alta per l'impiego di componenti di maggiore volume) e tipo C (con entrambe le spalle più alte per avere maggiore spazio per l'elettronica).

#### H53-B



**Descrizione/Description:**

- 1) Base/Base
- 2) Corpo/Body
- 3) Pannello/Panel\*
- 4) Gancio/Hook
- 5) Coprimorsetti\*/Termin block Covers\*

\* Accessori / Accessories

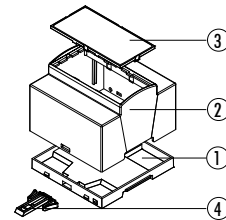
#### Contenitore Completo/Complete Enclosure

CODICE / CODE	COLORE / COLOUR	DESCRIZIONE/DESCRIPTION	FORMA/SHAPE
25.0506000.BL	Grigio/Grey	Contenitore completo modulbox XTS 5MH53-B / Complete enclosure modulbox XTS 5MH53-B	B

Composizione Kit: il Kit comprende corpo, base, aggancio

Kit composition: kit includes body enclosure, base, hook

#### 53-C



**Descrizione/Description:**

- 1) Base/Base
- 2) Corpo/Body
- 3) Pannello/Panel\*
- 4) Gancio/Hook

\* Accessori / Accessories

#### Contenitore Completo/Complete Enclosure

CODICE / CODE	COLORE / COLOUR	DESCRIZIONE/DESCRIPTION	FORMA/SHAPE
25.0510000.BL	Grigio/Grey	Contenitore completo modulbox XTS 5M53-C / Complete enclosure modulbox XTS 5M53-C	C

Composizione Kit: il Kit comprende corpo, base, aggancio

Kit composition: kit includes body enclosure, base, hook

**CONFEZIONE N° PCS/KIT:** 50  
**PACKAGING N° PCS/KIT:**

**PESO DELLA CONFEZIONE:** 3,7 kg  
**PACKAGING WEIGHT:**

**MINIMO ACQUISTABILE:** 1  
**MINIMUM ORDER:**

**PESO DEL PEZZO KIT:** 70 g  
**KIT WEIGHT:**

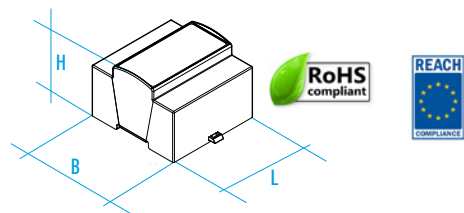
DIMENSIONI B/B DIMENSIONS: 90 mm

DIMENSIONI L/L DIMENSIONS: 88 mm

DIMENSIONI H/H DIMENSIONS: 55 mm

TIPO GUIDA DIN/DIN RAIL TYPE: Norme EN 60715/EN 60715 NORM

NORMA CONTENITORE/ENCLOSURE STANDARD: Norme DIN 43880/43880 DIN NORM



#### ACCESSORI/ACCESSORIES

##### COPRIMORSETTI/TERMINAL BLOCK COVERS



P. 37

##### PANNELLI E PANNELLI CURVI/PANELS AND CURVED PANELS



P. 44

##### PANNELLI COPRIFORI/SIDE COVERS



P. 52

## 6M 53-A e C53-A

### CARATTERISTICHE GENERALI

Contenitori per strumentazione elettronica agganciabili su Guida DIN (EN60715) secondo norme DIN 43880

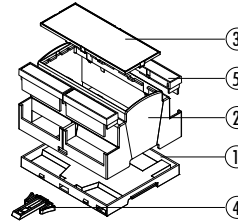
**Materiale:** PC/ABS autoestinguente UL94V-0

**Colore:** Grigio RAL 7035

#### CONTENITORE PER GUIDA DIN (EN 60715)

Montabile su Guida DIN (EN 60715), può essere equipaggiato con vari pannelli frontali (3) e coprimorsetti (5). Di tale modulo esistono diverse versioni: quelle tipo A (analoghe al precedente prodotto Modulbox di cui mantengono la compatibilità con i circuiti stampati), tipo B (con una spalla più alta per l'impiego di componenti di maggiore volume) e tipo C (con entrambe le spalle più alte per avere maggiore spazio per l'elettronica).

#### 53-A



#### Descrizione/Description:

- 1) Base/Base
- 2) Corpo/Body
- 3) Pannello/Panel\*
- 4) Gancio/Hook
- 5) Coprimorsetti\*/Terminal block Covers\*

\* Accessori / Accessories

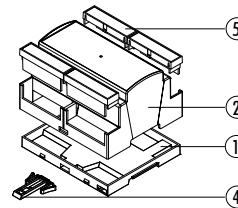
#### Contenitore Completo/Complete Enclosure

CODICE / CODE	COLORE / COLOUR	DESCRIZIONE/DESCRIPTION	FORMA/SHAPE
25.0604000.BL	Grigio/Grey	Contenitore completo modulbox XTS 6M53-A / Complete enclosure modulbox XTS 6M53-A	A

Composizione Kit: il Kit comprende corpo, base, aggancio

Kit composition: kit includes body enclosure, base, hook

#### C53-A



#### Descrizione/Description:

- 1) Base/Base
- 2) Corpo/Body
- 4) Gancio/Hook
- 5) Coprimorsetti\*/Terminal block Covers\*

\* Accessori / Accessories

#### Contenitore Completo/Complete Enclosure

CODICE / CODE	COLORE / COLOUR	DESCRIZIONE/DESCRIPTION	FORMA/SHAPE
25.0603000.BL	Grigio/Grey	Contenitore completo modulbox XTS 6MC53-A / Complete enclosure modulbox XTS 6MC53-A	A

Composizione Kit: il Kit comprende corpo, base, aggancio

Kit composition: kit includes body enclosure, base, hook

**CONFEZIONE N° PCS/KIT:** 75  
**PACKAGING N° PCS/KIT:**

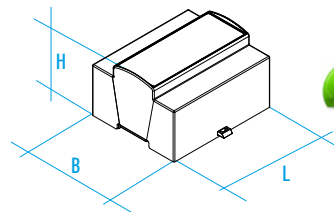
**PESO DELLA CONFEZIONE:** 6,7 kg  
**PACKAGING WEIGHT:**

**MINIMO ACQUISTABILE:** 1  
**MINIMUM ORDER:**

**PESO DEL PEZZO KIT:** 87,5 g  
**KIT WEIGHT:**

**DIMENSIONI B/B DIMENSIONS:** 90 mm  
**DIMENSIONI L/L DIMENSIONS:** 106 mm  
**DIMENSIONI H/H DIMENSIONS:** 55 mm

**TIPO GUIDA DIN/DIN RAIL TYPE:** Norme EN 60715/EN 60715 NORM  
**NORMA CONTENITORE/ENCLOSURE STANDARD:** Norme DIN 43880/43880 DIN NORM



#### ACCESSORI/ACCESSORIES

##### COPRIMORSETTI/TERMINAL BLOCK COVERS



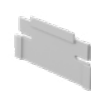
P. 38

##### PANNELLI E PANNELLI CURVI/PANELS AND CURVED PANELS



P. 48

##### PANNELLI COPRIFORNI/SIDE COVERS



P. 52

## 8M H53-A e H53V-A

### CARATTERISTICHE GENERALI

Contenitori per strumentazione elettronica agganciabili su Guida DIN (EN60715) secondo norme DIN 43880

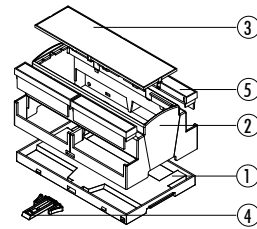
**Materiale:** PC/ABS autoestinguente UL94V-0

**Colore:** Grigio RAL 7035

#### CONTENITORE PER GUIDA DIN (EN 60715)

Montabile su Guida DIN (EN 60715), può essere equipaggiato con vari pannelli frontali (3) e coprimorsetti (5). Di tale modulo esistono diverse versioni: quelle tipo A (analoghe al precedente prodotto Modulbox di cui mantengono la compatibilità con i circuiti stampati), tipo B (con una spalla più alta per l'impiego di componenti di maggiore volume) e tipo C (con entrambe le spalle più alte per avere maggiore spazio per l'elettronica).

#### H53-A



#### Descrizione/Description:

- 1) Base/Base
- 2) Corpo/Body
- 3) Pannello/Panel\*
- 4) Gancio/Hook
- 5) Coprimorsetti\*/Terminal block Covers\*

\* Accessori / Accessories

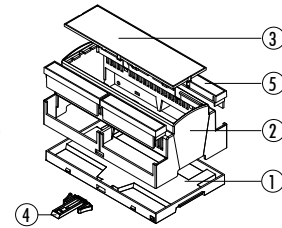
#### Contenitore Completo/Complete Enclosure

CODICE / CODE	COLORE / COLOUR	DESCRIZIONE/DESCRIPTION	FORMA/SHAPE
25.0801000.BL	Grigio/Grey	Contenitore completo modulbox XTS 8MH53-A / Complete enclosure modulbox XTS 8MH53-A	A

Composizione Kit: il Kit comprende corpo, base, aggancio

Kit composition: kit includes body enclosure, base, hook

#### H53V-A



#### Descrizione/Description:

- 1) Base/Base
- 2) Corpo/Body
- 3) Pannello/Panel\*
- 4) Gancio/Hook
- 5) Coprimorsetti\*/Terminal block Covers\*

\* Accessori / Accessories

#### Contenitore Completo/Complete Enclosure

CODICE / CODE	COLORE / COLOUR	DESCRIZIONE/DESCRIPTION	FORMA/SHAPE
25.0802000.BL	Grigio/Grey	Contenitore completo modulbox XTS 8MH53V-A / Complete enclosure modulbox XTS 8MH53V-A	A

Composizione Kit: il Kit comprende corpo, base, aggancio

Kit composition: kit includes body enclosure, base, hook

**CONFEZIONE N° PCS/KIT:** 50  
**PACKAGING N° PCS/KIT:** 50

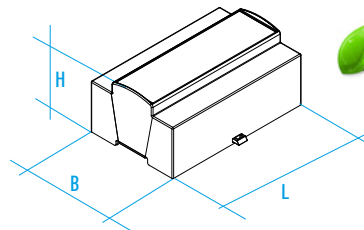
**PESO DELLA CONFEZIONE:** 5,0 kg  
**PACKAGING WEIGHT:** 5,0 kg

**MINIMO ACQUISTABILE:** 1  
**MINIMUM ORDER:** 1

**PESO DEL PEZZO KIT:** 97,5 g  
**KIT WEIGHT:** 97,5 g

**DIMENSIONI B/B DIMENSIONS:** 90 mm  
**DIMENSIONI L/L DIMENSIONS:** 142 mm  
**DIMENSIONI H/H DIMENSIONS:** 55 mm

**TIPO GUIDA DIN/DIN RAIL TYPE:** Norme EN 60715/EN 60715 NORM  
**NORMA CONTENITORE/ENCLOSURE STANDARD:** Norme DIN 43880/43880 DIN NORM



#### ACCESSORI/ACCESSORIES

##### COPRIMORSETTI/TERMINAL BLOCK COVERS



P. 40

##### PANNELLI E PANNELLI CURVI/PANELS AND CURVED PANELS



P. 49

##### PANNELLI COPRIFORI/SIDE COVERS



P. 52

## 8M H53-B e 53-C

### CARATTERISTICHE GENERALI

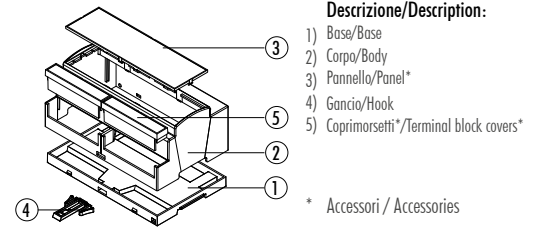
Contenitori per strumentazione elettronica agganciabili su Guida DIN (EN60715) secondo norme DIN 43880

**Materiale:** PC/ABS autoestinguente UL94V-0  
**Colore:** Grigio RAL 7035

#### CONTENITORE PER GUIDA DIN (EN 60715)

Montabile su Guida DIN (EN 60715), può essere equipaggiato con vari pannelli frontali (3) e coprimorsetti (5). Di tale modulo esistono diverse versioni: quelle tipo A (analoghe al precedente prodotto Modulbox di cui mantengono la compatibilità con i circuiti stampati), tipo B (con una spalla più alta per l'impiego di componenti di maggiore volume) e tipo C (con entrambe le spalle più alte per avere maggiore spazio per l'elettronica).

#### H53-B



#### Descrizione/Description:

- 1) Base/Base
- 2) Corpo/Body
- 3) Pannello/Panel\*
- 4) Gancio/Hook
- 5) Coprimorsetti\*/Terminal block covers\*

\* Accessori / Accessories

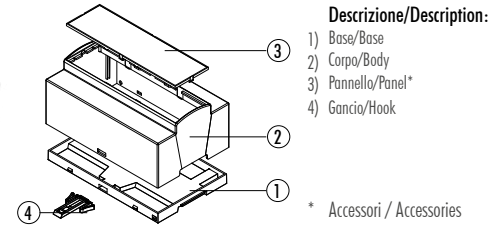
#### Contenitore Completo/Complete Enclosure

CODICE / CODE	COLORE / COLOUR	DESCRIZIONE/DESCRIPTION	FORMA/SHAPE
25.0806000.BL	Grigio/Grey	Contenitore completo modulbox XTS 8MH53-B / Complete enclosure modulbox XTS 8MH53-B	B

Composizione Kit: il Kit comprende corpo, base, aggancio

Kit composition: kit includes body enclosure, base, hook

#### 53-C



#### Descrizione/Description:

- 1) Base/Base
- 2) Corpo/Body
- 3) Pannello/Panel\*
- 4) Gancio/Hook

\* Accessori / Accessories

#### Contenitore Completo/Complete Enclosure

CODICE / CODE	COLORE / COLOUR	DESCRIZIONE/DESCRIPTION	FORMA/SHAPE
25.0810000.BL	Grigio/Grey	Contenitore completo modulbox XTS 8M53-C / Complete enclosure modulbox XTS 8M53-C	C

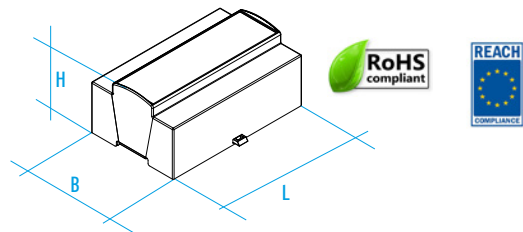
Composizione Kit: il Kit comprende corpo, base, aggancio

Kit composition: kit includes body enclosure, base, hook

<b>CONFEZIONE N° PCS/KIT:</b> <b>PACKAGING N° PCS/KIT:</b> 50	<b>PESO DELLA CONFEZIONE:</b> <b>PACKAGING WEIGHT:</b> 5,0 kg	<b>MINIMO ACQUISTABILE:</b> <b>MINIMUM ORDER:</b> 1	<b>PESO DEL PEZZO KIT:</b> <b>KIT WEIGHT:</b> 97,5 g
--	--	--	---

DIMENSIONI B/B DIMENSIONS: 90 mm  
DIMENSIONI L/L DIMENSIONS: 142 mm  
DIMENSIONI H/H DIMENSIONS: 55 mm

TIPO GUIDA DIN/DIN RAIL TYPE: Norme EN 60715/EN 60715 NORM  
NORMA CONTENITORE/ENCLOSURE STANDARD: Norme DIN 43880/43880 DIN NORM



#### ACCESSORI/ACCESSORIES

##### COPRIMORSETTI/TERMINAL BLOCK COVERS



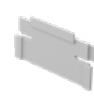
P. 40

##### PANNELLI E PANNELLI CURVI/PANELS AND CURVED PANELS



P. 49

##### PANNELLI COPRIFORNI/SIDE COVERS



P. 52



## 9M 53-A e C53-A

### CARATTERISTICHE GENERALI

Contenitori per strumentazione elettronica agganciabili su Guida DIN (EN60715) secondo norme DIN 43880

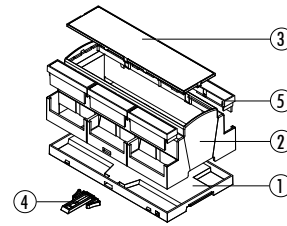
**Materiale:** PC/ABS autoestinguente UL94V-0

**Colore:** Grigio RAL 7035

#### CONTENITORE PER GUIDA DIN (EN 60715)

Montabile su Guida DIN (EN 60715), può essere equipaggiato con vari pannelli frontali (3) e coprimorsetti (5). Di tale modulo esistono diverse versioni: quelle tipo A (analoghe al precedente prodotto Modulbox di cui mantengono la compatibilità con i circuiti stampati), tipo B (con una spalla più alta per l'impiego di componenti di maggiore volume) e tipo C (con entrambe le spalle più alte per avere maggiore spazio per l'elettronica).

#### 53-A



#### Descrizione/Description:

- 1) Base/Base
- 2) Corpo/Body
- 3) Pannello/Panel\*
- 4) Gancio/Hook
- 5) Coprimorsetti\*/Terminal block Covers\*

\* Accessori / Accessories

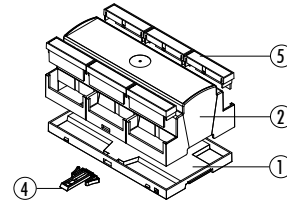
#### Contenitore Completo/Complete Enclosure

CODICE / CODE	COLORE / COLOUR	DESCRIZIONE/DESCRIPTION	FORMA/SHAPE
25.0904000.BL	Grigio/Grey	Contenitore completo modulbox XTS 9M53-A / Complete enclosure modulbox XTS 9M53-A	A

Composizione Kit: il Kit comprende corpo, base, aggancio

Kit composition: kit includes body enclosure, base, hook

#### C53-A



#### Descrizione/Description:

- 1) Base/Base
- 2) Corpo/Body
- 4) Gancio/Hook
- 5) Coprimorsetti\*/Terminal block Covers\*

\* Accessori / Accessories

#### Contenitore Completo/Complete Enclosure

CODICE / CODE	COLORE / COLOUR	DESCRIZIONE/DESCRIPTION	FORMA/SHAPE
25.0903000.BL	Grigio/Grey	Contenitore completo modulbox XTS 9MC53-A / Complete enclosure modulbox XTS 9MC53-A	A

Composizione Kit: il Kit comprende corpo, base, aggancio

Kit composition: kit includes body enclosure, base, hook

**CONFEZIONE N° PCS/KIT:** 50  
**PACKAGING N° PCS/KIT:** 50

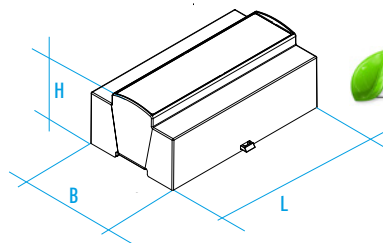
**PESO DELLA CONFEZIONE:** 5,5 kg  
**PACKAGING WEIGHT:** 5,5 kg

**MINIMO ACQUISTABILE:** 1  
**MINIMUM ORDER:** 1

**PESO DEL PEZZO KIT:** 107,5 g  
**KIT WEIGHT:** 107,5 g

**DIMENSIONI B/B DIMENSIONS:** 90 mm  
**DIMENSIONI L/L DIMENSIONS:** 160 mm  
**DIMENSIONI H/H DIMENSIONS:** 55 mm

**TIPO GUIDA DIN/DIN RAIL TYPE:** Norme EN 60715/EN 60715 NORM  
**NORMA CONTENITORE/ENCLOSURE STANDARD:** Norme DIN 43880/43880 DIN NORM



#### ACCESSORI/ACCESSORIES

##### COPRIMORSETTI/TERMINAL BLOCK COVERS



P. 38

##### PANNELLI E PANNELLI CURVI/PANELS AND CURVED PANELS



P. 50

##### PANNELLI COPRIFORI/SIDE COVERS



P. 52

## 12M H53-A e H53V-A

### CARATTERISTICHE GENERALI

Contenitori per strumentazione elettronica agganciabili su Guida DIN (EN60715) secondo norme DIN 43880

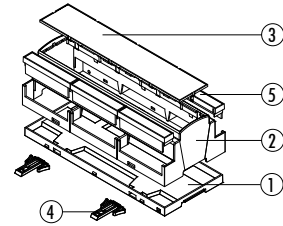
**Materiale:** PC/ABS autoestinguente UL94V-0

**Colore:** Grigio RAL 7035

#### CONTENITORE PER GUIDA DIN (EN 60715)

Montabile su Guida DIN (EN 60715), può essere equipaggiato con vari pannelli frontali (3) e coprimorsetti (5). Di tale modulo esistono diverse versioni: quelle tipo A (analoghe al precedente prodotto Modulbox di cui mantengono la compatibilità con i circuiti stampati), tipo B (con una spalla più alta per l'impiego di componenti di maggiore volume) e tipo C (con entrambe le spalle più alte per avere maggiore spazio per l'elettronica).

#### H53-A



#### Descrizione/Description:

- 1) Base/Base
- 2) Corpo/Body
- 3) Pannello/Panel\*
- 4) Gancio/Hook
- 5) Coprimorsetti\*/Terminal block Covers\*

\* Accessori / Accessories

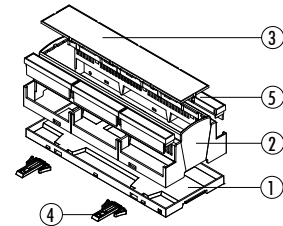
#### Contenitore Completo/Complete Enclosure

CODICE / CODE	COLORE / COLOUR	DESCRIZIONE/DESCRIPTION	FORMA/SHAPE
25.1201000.BL	Grigio/Grey	Contenitore completo modulbox XTS 12MH53-A / Complete enclosure modulbox XTS 12MH53-A	A

Composizione Kit: il Kit comprende corpo, base, aggancio

Kit composition: kit includes body enclosure, base, hook

#### H53V-A



#### Descrizione/Description:

- 1) Base/Base
- 2) Corpo/Body
- 3) Pannello/Panel\*
- 4) Gancio/Hook
- 5) Coprimorsetti\*/Terminal block Covers\*

\* Accessori / Accessories

#### Contenitore Completo/Complete Enclosure

CODICE / CODE	COLORE / COLOUR	DESCRIZIONE/DESCRIPTION	FORMA/SHAPE
25.1202000.BL	Grigio/Grey	Contenitore completo modulbox XTS 12MH53V-A / Complete enclosure modulbox XTS 12MH53V-A	A

Composizione Kit: il Kit comprende corpo, base, aggancio

Kit composition: kit includes body enclosure, base, hook

**CONFEZIONE N° PCS/KIT:** 50  
**PACKAGING N° PCS/KIT:**

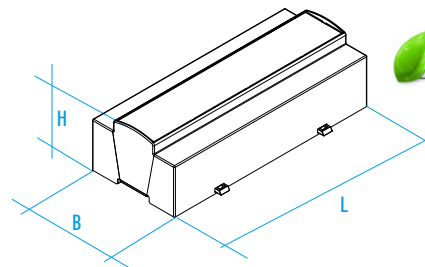
**PESO DELLA CONFEZIONE:** 6,2 kg  
**PACKAGING WEIGHT:**

**MINIMO ACQUISTABILE:** 1  
**MINIMUM ORDER:**

**PESO DEL PEZZO KIT:** 120 g  
**KIT WEIGHT:**

**DIMENSIONI B/B DIMENSIONS:** 90 mm  
**DIMENSIONI L/L DIMENSIONS:** 213 mm  
**DIMENSIONI H/H DIMENSIONS:** 55 mm

**TIPO GUIDA DIN/DIN RAIL TYPE:** Norme EN 60715/EN 60715 NORM  
**NORMA CONTENITORE/ENCLOSURE STANDARD:** Norme DIN 43880/43880 DIN NORM



#### ACCESSORI/ACCESSORIES

##### COPRIMORSETTI/TERMINAL BLOCK COVERS



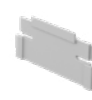
P. 40

##### PANNELLI E PANNELLI CURVI/PANELS AND CURVED PANELS



P. 51

##### PANNELLI COPRIFORIS/SIDE COVERS



P. 52

## 12M H53-B e 53-C

### CARATTERISTICHE GENERALI

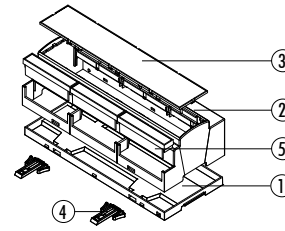
Contenitori per strumentazione elettronica agganciabili su Guida DIN (EN60715) secondo norme DIN 43880

**Materiale:** PC/ABS autoestinguente UL94V-0  
**Colore:** Grigio RAL 7035

#### CONTENITORE PER GUIDA DIN (EN 60715)

Montabile su Guida DIN (EN 60715), può essere equipaggiato con vari pannelli frontali (3) e coprimorsetti (5). Di tale modulo esistono diverse versioni: quelle tipo A (analoghe al precedente prodotto Modulbox di cui mantengono la compatibilità con i circuiti stampati), tipo B (con una spalla più alta per l'impiego di componenti di maggiore volume) e tipo C (con entrambe le spalle più alte per avere maggiore spazio per l'elettronica).

#### H53-B



#### Descrizione/Description:

- 1) Base/Base
- 2) Corpo/Body
- 3) Pannello/Panel\*
- 4) Gancio/Hook
- 5) Coprimorsetti\*/Terminal block Covers\*

\* Accessori / Accessories

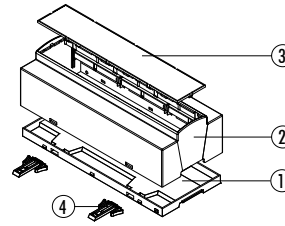
#### Contenitore Completo/Complete Enclosure

CODICE / CODE	COLORE / COLOUR	DESCRIZIONE/DESCRIPTION	FORMA/SHAPE
25.1206000.BL	Grigio/Grey	Contenitore completo modulbox XTS 12MH53-B / Complete enclosure modulbox XTS 12MH53-B	B

Composizione Kit: il Kit comprende corpo, base, aggancio

Kit composition: kit includes body enclosure, base, hook

#### 53-C



#### Descrizione/Description:

- 1) Base/Base
- 2) Corpo/Body
- 3) Pannello/Panel\*
- 4) Gancio/Hook

\* Accessori / Accessories

#### Contenitore Completo/Complete Enclosure

CODICE / CODE	COLORE / COLOUR	DESCRIZIONE/DESCRIPTION	FORMA/SHAPE
25.1210000.BL	Grigio/Grey	Contenitore completo modulbox XTS 12M53-C / Complete enclosure modulbox XTS 12M53-C	C

Composizione Kit: il Kit comprende corpo, base, aggancio

Kit composition: kit includes body enclosure, base, hook

**CONFEZIONE N° PCS/KIT:** 50  
**PACKAGING N° PCS/KIT:** 50

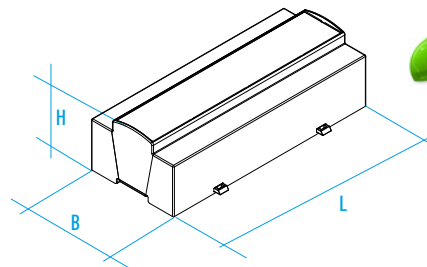
**PESO DELLA CONFEZIONE:** 6,2 kg  
**PACKAGING WEIGHT:** 6,2 kg

**MINIMO ACQUISTABILE:** 1  
**MINIMUM ORDER:** 1

**PESO DEL PEZZO KIT:** 120 g  
**KIT WEIGHT:** 120 g

DIMENSIONI B/B DIMENSIONS: 90 mm  
DIMENSIONI L/L DIMENSIONS: 213 mm  
DIMENSIONI H/H DIMENSIONS: 55 mm

TIPO GUIDA DIN/DIN RAIL TYPE: Norme EN 60715/EN 60715 NORM  
NORMA CONTENITORE/ENCLOSURE STANDARD: Norme DIN 43880/43880 DIN NORM



#### ACCESSORI/ACCESSORIES

##### COPRIMORSETTI/TERMINAL BLOCK COVERS



P. 40

##### PANNELLI E PANNELLI CURVI/PANELS AND CURVED PANELS



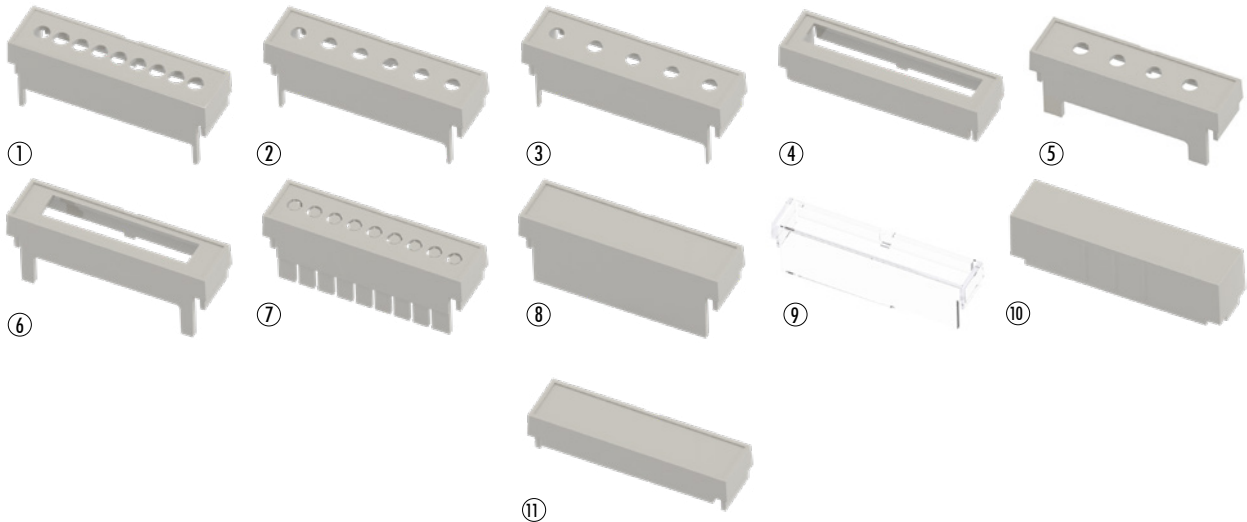
P. 51

##### PANNELLI COPRIFORI/SIDE COVERS



P. 52




**Accessori coprimorsetti preforati / Accessories pre-holed terminal covers**

CODICE / CODE	N°	RIF/REF	DESCRIZIONE/DESCRIPTION
P05030201T.BL	①	P05	Coprimorsetto preforato passo 5,05 9 vie 3M P05/Terminal block cover preholed pitch 5,05 9 poles 3M P05
P05030204T.BL	②	P7.5	Coprimorsetto preforato passo 7,65 6 vie 3M P7,5/Terminal block cover preholed pitch 7,65 6 poles 3M P7,5
P05030202T.BL	③	P10	Coprimorsetto preforato passo 10,16 5 vie 3M P10/Terminal block cover preholed pitch 10,16 5 poles 3M P10

**Accessori coprimorsetti preforati per morsetti 25A / Accessories pre-holed terminal covers 25A**

CODICE / CODE	N°	RIF/REF	DESCRIZIONE/DESCRIPTION
P05030210T.BL	④	P6,35I	Coprimorsetto preforato passo 6,35 7 vie 3M P6,35I/Terminal block cover preholed pitch 6,35 7 poles 3M P6,35I
P05030208T.BL	⑤	P10C	Coprimorsetto preforato passo 10,16 centrato 4 vie 3M P10C/Terminal block cover preholed centered 4 poles 3M P10C
P05030211T.BL	⑥	P9,52R	Coprimorsetto preforato passo 9,52 4 vie 3M P9,52R/Terminal block cover preholed pitch 9,52 4 poles 3M P9,52R

**Accessori coprimorsetti preincisi / Accessories pre-marked terminal covers**

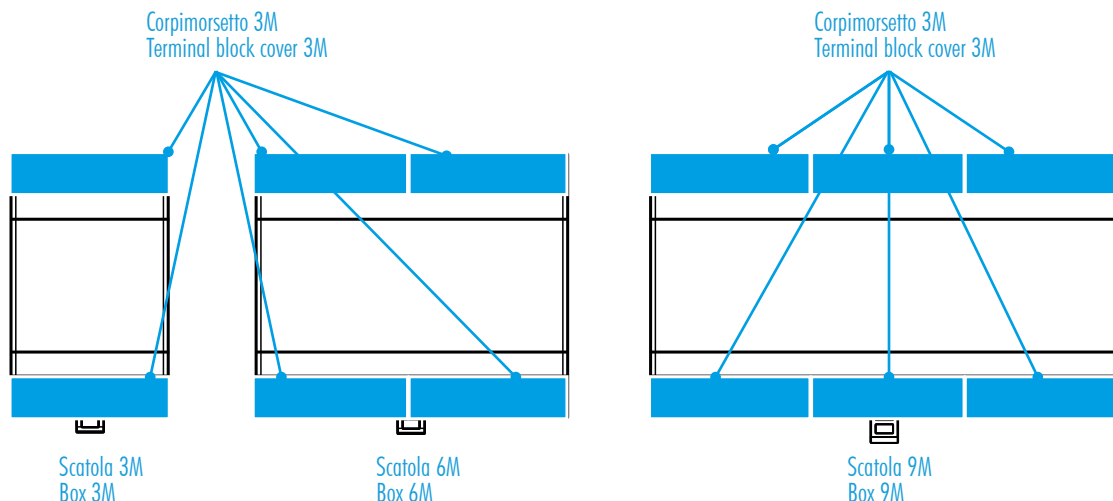
CODICE / CODE	N°	RIF/REF	DESCRIZIONE/DESCRIPTION
P05030203T.BL	⑦	P05P	Coprimorsetto preinciso passo 5,08 9 vie 3M P05P/Terminal block cover premarked pitch 5,08 9 poles 3M P05P

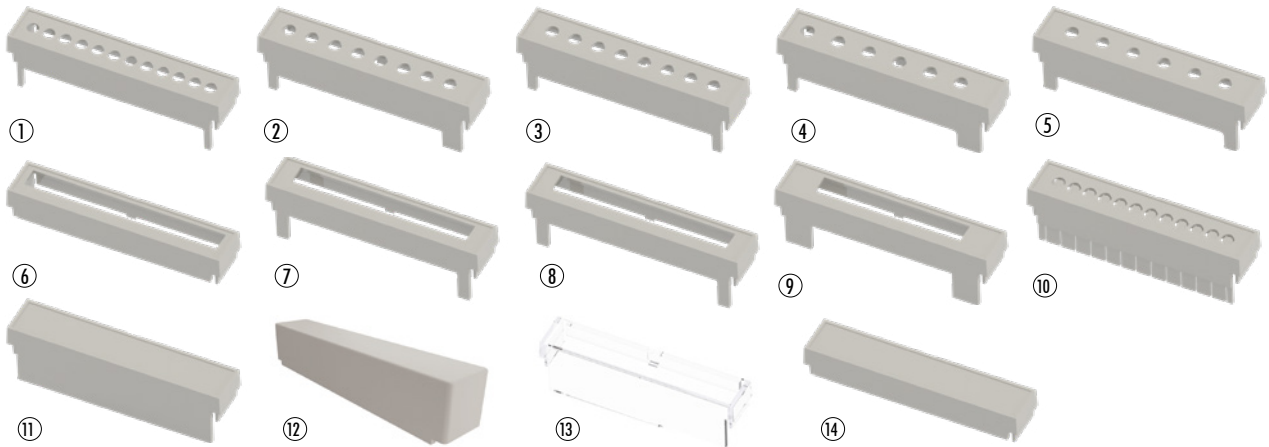
**Accessori coprimorsetti senza foratura / Accessories terminal covers without holes**

CODICE / CODE	N°	RIF/REF	DESCRIZIONE/DESCRIPTION
P05030206T.BL	⑧	PN	Coprimorsetto senza foratura 3M PN/Terminal block cover without hole 3M PN
P05030706T	⑨	PN	Coprimorsetto senza foratura 3MPN policarbonato trasparente/Terminal block cover without hole 3MPN trasparente polycarbonate
05.151N000	⑩		Coprimorsetto modulare 3M (solo serie 53)/Modular Terminal block cover 3M (only series 53)

**Accessori coprimorsetti per sconnettibili / Accessories terminal covers for plug-in connectors**

CODICE / CODE	N°	RIF/REF	DESCRIZIONE/DESCRIPTION
P05030213T.BL	⑪	PLUG-IN	Coprimorsetto 3M PLUG-IN/Terminal block cover 3M PLUG-IN





### Accessori coprimorsetti preforati / Accessories pre-holed terminal covers

CODICE / CODE	N°	RIF/REF	DESCRIZIONE/DESCRIPTION
P05040201T.BL	①	P05	Coprimorsetto preforato passo 5,08 12 vie 4M P05/Terminal block cover preholed pitch 5,08 12 poles 4M P05
P05040204T.BL	②	P7.5	Coprimorsetto preforato passo 7,65 8 vie 4M P7,5/Terminal block cover preholed pitch 7,65 8 poles 4M P7,5
P05040207T.BL	③	P7.5	Coprimorsetto preforato passo 7,65 centrato 8 vie 4M P7,5C/Terminal block cover preholed pitch 7,65 centrato 8 poles 4M P7,5C
P05040202T.BL	④	P10	Coprimorsetto preforato passo 10,16 6 vie 4M P10/Terminal block cover preholed pitch 10,16 6 poles 4M P10
P05040208T.BL	⑤	P10C	Coprimorsetto preforato passo 10,16 centrato 6 vie 4M P10C/Terminal block cover preholed pitch 10,16 centrato 6 poles 4M P10C

### Accessori coprimorsetti preforati per morsetti 25A / Accessories pre-holed terminal covers 25A

CODICE / CODE	N°	RIF/REF	DESCRIZIONE/DESCRIPTION
P05040210T.BL	⑥	P6,35I	Coprimorsetto preforato passo 6,35 10 vie 4M P6,35I/Terminal block cover preholed pitch 6,35 10 poles 4M P6,35I
P05040209T.BL	⑦	P9,52I	Coprimorsetto preforato passo 9,52 6 vie 4M P9,52I/Terminal block cover preholed pitch 9,52 6 poles 4M P9,52I
P05040212T.BL	⑧	P6,35R	Coprimorsetto preforato passo 6,35 9 vie 4M P6,35R/Terminal block cover preholed pitch 6,35 9 poles 4M P6,35R
P05040211T.BL	⑨	P9,52R	Coprimorsetto preforato passo 9,52 5 vie 4M P9,52R/Terminal block cover preholed pitch 9,52 5 poles 4M P9,52R

### Accessori coprimorsetti preincisi / Accessories pre-marked terminal covers

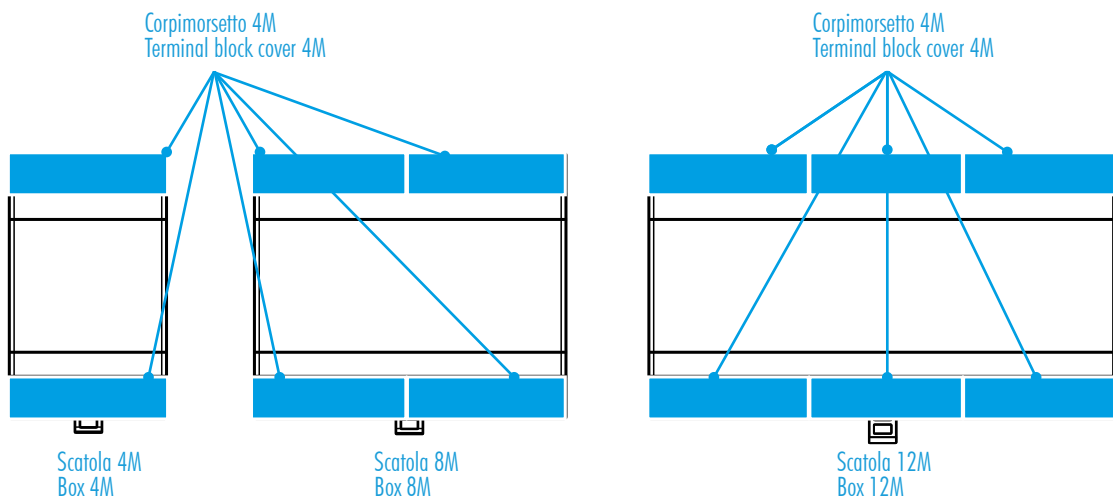
CODICE / CODE	N°	RIF/REF	DESCRIZIONE/DESCRIPTION
P05040203T.BL	⑩	P05P	Coprimorsetto preinciso passo 5,08 12 vie 4M P05P/Terminal block cover premarked pitch 5,08 12 poles 4M P05P

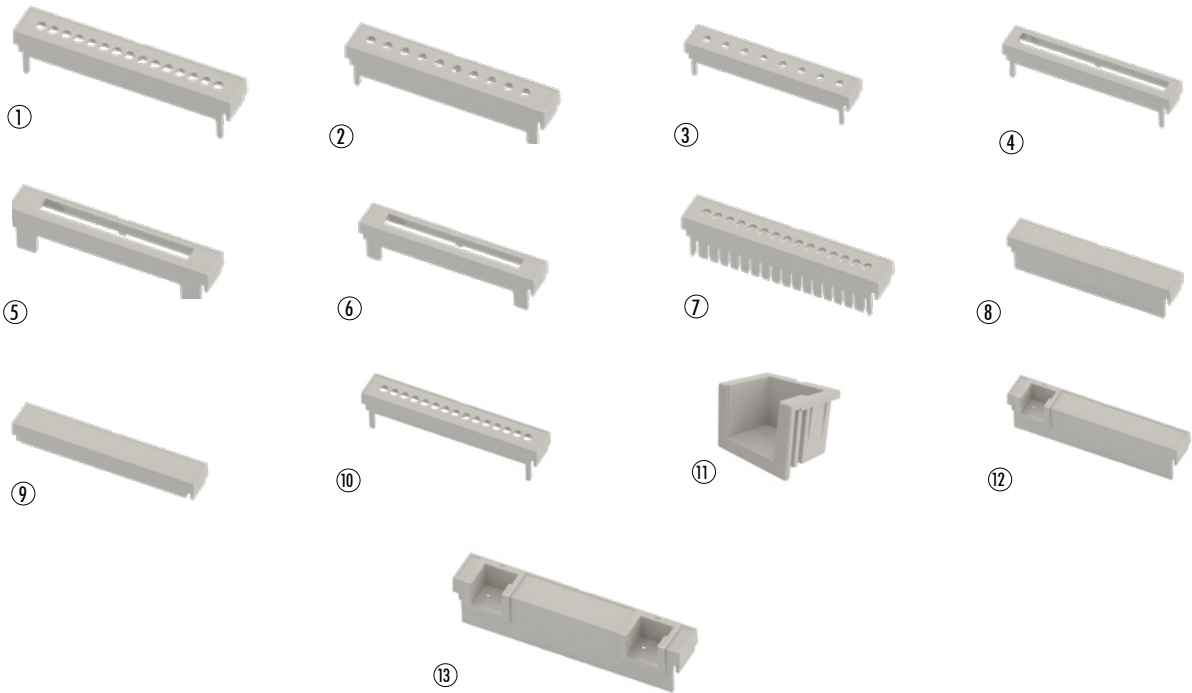
### Accessori coprimorsetti senza foratura / Accessories terminal covers without holes

CODICE / CODE	N°	RIF/REF	DESCRIZIONE/DESCRIPTION
P05040206T.BL	⑪	PN	Coprimorsetto senza foratura 4M PN/Terminal block cover without hole 4M PN
05.152N000	⑫		Coprimorsetto modulare 4M (solo serie 53)/ Terminal cover (only series 53)
P05030706T	⑬	PN	Coprimorsetto senza foratura 4MPN policarbonato trasparente/Terminal block cover without hole 4MPN trasparente polycarbonate

### Accessori coprimorsetti per sconnettibili / Accessories terminal covers for plug-in connectors

CODICE / CODE	N°	RIF/REF	DESCRIZIONE/DESCRIPTION
P05040213T.BL	⑭	PLUG-IN	Coprimorsetto 4M PLUG-IN/Terminal block cover 4M PLUG-IN





#### Accessori coprimorsetti preforati / Accessories pre-holed terminal covers

CODICE / CODE	N°	RIF/REF	DESCRIZIONE/DESCRIPTION
P05050201T.BL	①	P05	Coprimorsetto preforato passo 5,08 15 vie 5M P05/Terminal block cover preholed pitch 5,08 15 poles 5M P05
P05050204T.BL	②	P7,5	Coprimorsetto preforato passo 7,65 10 vie 5M P7,5/Terminal block cover preholed pitch 7,65 10 poles 5M P7,5
P05050202T.BL	③	P10	Coprimorsetto preforato passo 10,16 8 vie 5M P10/Terminal block cover preholed pitch 10,16 8 poles 5M P10

#### Accessori coprimorsetti preforati per morsetti 25A / Accessories pre-holed terminal covers 25A

CODICE / CODE	N°	RIF/REF	DESCRIZIONE/DESCRIPTION
P05050210T.BL	④	P9,52I	Coprimorsetto preforato passo 6,35 12 vie 5M P6,35I/Terminal block cover preholed pitch 6,35 12 poles 5M P6,35I
P05050212T.BL	⑤	P6,35R	Coprimorsetto preforato passo 6,35 10 vie 5M P6,35R/Terminal block cover preholed pitch 6,35 10 poles 5M P6,35R
P05050211T.BL	⑥	P9,52R	Coprimorsetto preforato passo 9,52 7 vie 5M P9,52R/Terminal block cover preholed pitch 9,52 7 poles 5M P9,52R

#### Accessori coprimorsetti preincisi / Accessories pre-marked terminal covers

CODICE / CODE	N°	RIF/REF	DESCRIZIONE/DESCRIPTION
P05050203T.BL	⑦	P05P	Coprimorsetto preinciso passo 5,08 15 vie 5M P05P/Terminal block cover premarked pitch 5,08 15 poles 5M P05P

#### Accessori coprimorsetti senza foratura / Accessories terminal covers without holes

CODICE / CODE	N°	RIF/REF	DESCRIZIONE/DESCRIPTION
P05050206T.BL	⑧	PN	Coprimorsetto senza foratura 5M PN/Terminal block cover without hole 5M PN

#### Accessori coprimorsetti per sconnettibili / Accessories terminal covers for plug-in connectors

CODICE / CODE	N°	RIF/REF	DESCRIZIONE/DESCRIPTION
P05050213T.BL	⑨	PLUG-IN	Coprimorsetto 5M PLUG-IN/Terminal block cover 5M PLUG-IN

#### Accessori speciali / Special accessory

CODICE / CODE	N°	RIF/REF	DESCRIZIONE/DESCRIPTION
P05050251T.BL	⑩	P05	Coprimorsetto mod. speciale 5M-CM051 15 VIE 5MP05/Special terminal cover 5M-CM051 15 VIE 5MP05
P05000008E	⑪	EIB	Accessorio universale EIB / Universal accessory EIB
P05020215T.BL	⑫	EIB	Kit coprimorsetto 5M - EIB x1 connettore Bus / Terminal cover kit 5M - EIB x1 Bus connector
P05030216T.BL	⑬	EIB	Kit coprimorsetto 5M - EIB x2 connettore Bus / Terminal cover kit 5M - EIB x2 Bus connector

## SENZA CORNICE/WITHOUT FRAME

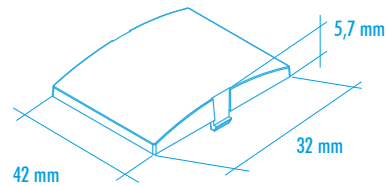
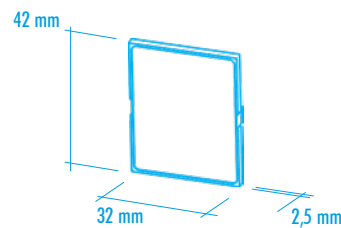


## CON CORNICE/WITH FRAME



## PANNELLI CURVI/CURVED PANELS

NEW



## Accessori pannelli / Accessories panels

CODICE/CODE	DESCRIZIONE/DESCRIPTION
P05020201P.BL	Pannello con ganci grigio 2M XT-XTS con cornice / Panel with hooks grey 2M XT-XTS with frame
P05020201F.BL	Pannello con ganci grigio 2M XT-XTS senza cornice / Panel with hooks grey 2M XT-XTS without frame
P05020721P	Pannello con ganci policarbonato trasparente 2M con cornice / Panel with hooks transparent polycarbonate 2M with frame
P05020721F	Pannello con ganci policarbonato trasparente 2M senza cornice / Panel with hooks transparent polycarbonate 2M without frame
P05020821P	Pannello con ganci policarbonato rosso trasparente 2M con cornice / Panel with hooks red transparent polycarbonate 2M with frame
P05020821F	Pannello con ganci policarbonato rosso trasparente 2M senza cornice / Panel with hooks red transparent polycarbonate 2M without frame

## Accessori pannelli / Accessories panels

NEW

CODICE/CODE	DESCRIZIONE/DESCRIPTION
P05020201C.BL	Pannello curvo Modulbox 2M Blend grigio / Curved panel Modulbox 2M Blend grey
P05020721C	Pannello curvo Modulbox 2M trasparente / Curved panel Modulbox 2M transparent
P05020821C	Pannello curvo Modulbox 2M rosso trasparente / Curved panel Modulbox 2M red transparent

## SENZA CORNICE/WITHOUT FRAME

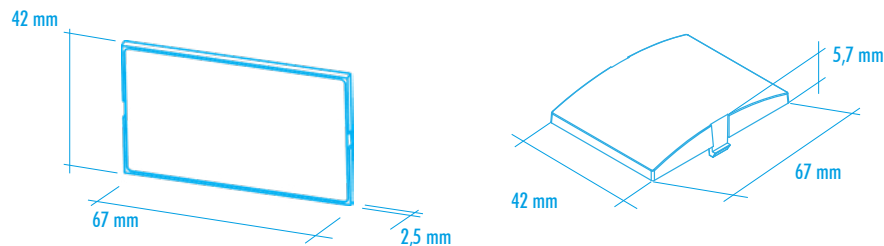


## CON CORNICE/WITH FRAME



## PANNELLI CURVI/CURVED PANELS

NEW



## Accessori pannelli / Accessories panels

CODICE/CODE	DESCRIZIONE/DESCRIPTION
P05040201P.BL	Pannello con ganci grigio 4M XT-XTS con cornice / Panel with hooks grey 4M XT-XTS with frame
P05040201F.BL	Pannello con ganci grigio 4M XT-XTS senza cornice / Panel with hooks grey 4M XT-XTS without frame
P05040721P	Pannello con ganci policarbonato trasparente 4M con cornice / Panel with hooks transparent polycarbonate 4M with frame
P05040721F	Pannello con ganci policarbonato trasparente 4M senza cornice / Panel with hooks transparent polycarbonate 4M without frame
P05040821P	Pannello con ganci policarbonato rosso trasparente 4M con cornice / Panel with hooks red transparent polycarbonate 4M with frame
P05040821F	Pannello con ganci policarbonato rosso trasparente 4M senza cornice / Panel with hooks red transparent polycarbonate 4M without frame

## Accessori pannelli / Accessories panels

NEW

CODICE/CODE	DESCRIZIONE/DESCRIPTION
P05040201C.BL	Pannello curvo Modulbox 4M Blend grigio / Curved panel Modulbox 4M Blend grey
P05040721C	Pannello curvo Modulbox 4M trasparente / Curved panel Modulbox 4M transparent
P05040821C	Pannello curvo Modulbox 4M rosso trasparente / Curved panel Modulbox 4M red transparent

## SENZA CORNICE/WITHOUT FRAME

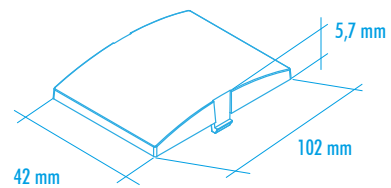
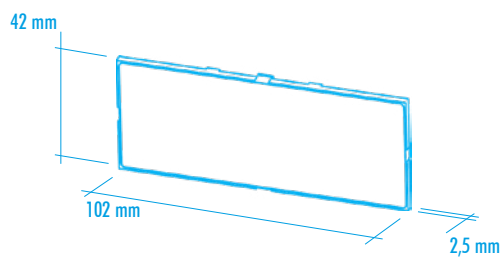


## CON CORNICE/WITH FRAME



## PANNELLI CURVI/CURVED PANELS

NEW



## Accessori pannelli / Accessories panels

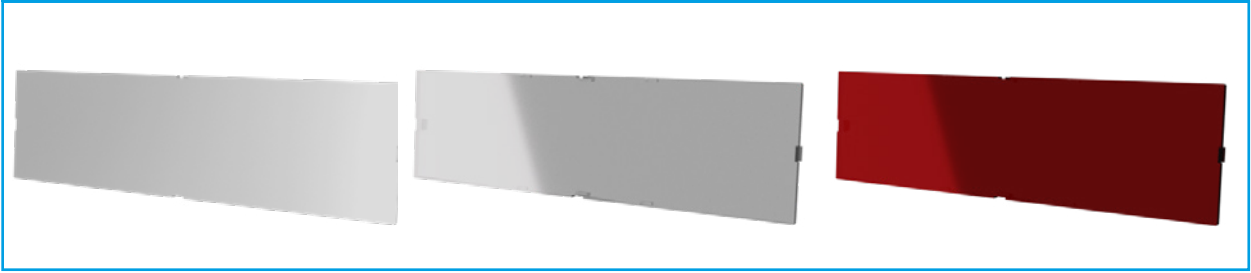
CODICE/CODE	DESCRIZIONE/DESCRIPTION
P05060201P.BL	Pannello con ganci grigio 6M XT-XTS con cornice / Panel with hooks grey 6M XT-XTS with frame
P05060201F.BL	Pannello con ganci grigio 6M XT-XTS senza cornice / Panel with hooks grey 6M XT-XTS without frame
P05060721P	Pannello con ganci policarbonato trasparente 6M con cornice / Panel with hooks transparent polycarbonate 6M with frame
P05060721F	Pannello con ganci policarbonato trasparente 6M senza cornice / Panel with hooks transparent polycarbonate 6M without frame
P05060821P	Pannello con ganci policarbonato rosso trasparente 6M con cornice / Panel with hooks red transparent polycarbonate 6M with frame
P05060821F	Pannello con ganci policarbonato rosso trasparente 6M senza cornice / Panel with hooks red transparent polycarbonate 6M without frame

## Accessori pannelli / Accessories panels

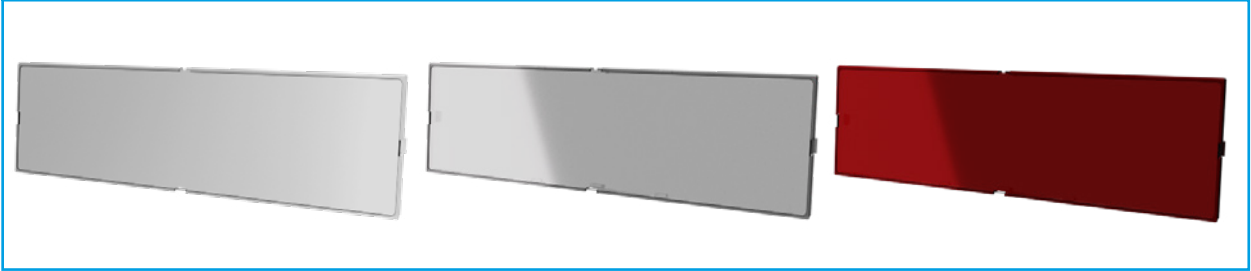
NEW

CODICE/CODE	DESCRIZIONE/DESCRIPTION
P05060201C.BL	Pannello curvo Modulbox 6M Blend grigio / Curved panel Modulbox 6M Blend grey
P05060721C	Pannello curvo Modulbox 6M trasparente / Curved panel Modulbox 6M transparent
P05060821C	Pannello curvo Modulbox 6M rosso trasparente / Curved panel Modulbox 6M red transparent

## SENZA CORNICE/WITHOUT FRAME

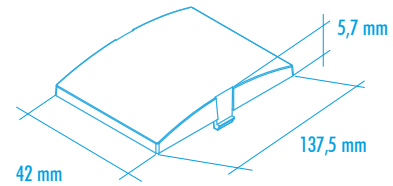
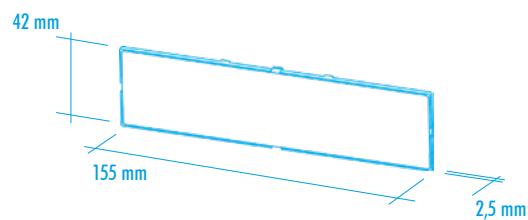
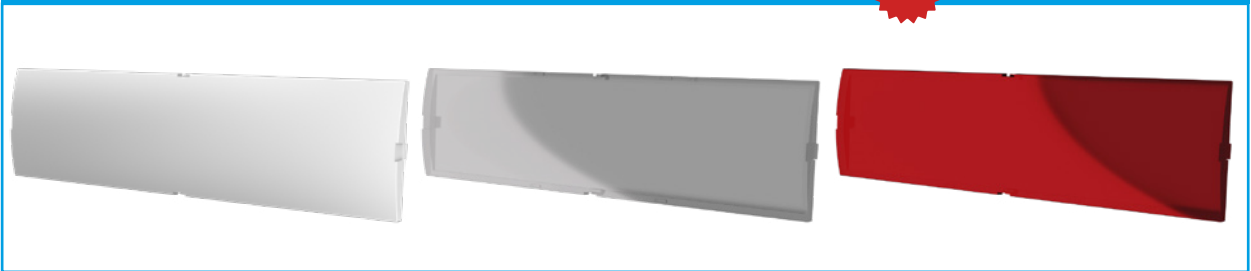


## CON CORNICE/WITH FRAME



## PANNELLI CURVI/CURVED PANELS

NEW



## Accessori pannelli / Accessories panels

CODICE/CODE	DESCRIZIONE/DESCRIPTION
P05090201P.BL	Pannello con ganci grigio 9M XT-XTS con cornice / Panel with hooks grey 9M XT-XTS with frame
P05090201F.BL	Pannello con ganci grigio 9M XT-XTS senza cornice / Panel with hooks grey 9M XT-XTS without frame
P05090721P	Pannello con ganci policarbonato trasparente 9M con cornice / Panel with hooks transparent polycarbonate 9M with frame
P05090721F	Pannello con ganci policarbonato trasparente 9M senza cornice / Panel with hooks transparent polycarbonate 9M without frame
P05090821P	Pannello con ganci policarbonato rosso trasparente 9M con cornice / Panel with hooks red transparent polycarbonate 9M with frame
P05090821F	Pannello con ganci policarbonato rosso trasparente 9M senza cornice / Panel with hooks red transparent polycarbonate 9M without frame

## Accessori pannelli / Accessories panels

NEW

CODICE/CODE	DESCRIZIONE/DESCRIPTION
P05090201C.BL	Pannello curvo Modulbox 9M Blend grigio / Curved panel Modulbox 9M Blend grey
P05090721C	Pannello curvo Modulbox 9M trasparente / Curved panel Modulbox 9M transparent
P05090821C	Pannello curvo Modulbox 9M rosso trasparente / Curved panel Modulbox 9M red transparent

## PANNELLI COPRIFORI

### Documentazione tecnica generale

**Materiale:** Autoestinguento UL94V0

**Colore:** Grigio RAL 7035

#### CARATTERISTICHE

Le versioni H53 e H68 hanno il vantaggio di permettere l'utilizzo di tanti diversi coprimorsetti al fine di rendere il prodotto il più centrato possibile sulle necessità del Cliente. Tali versioni sono però aperte nell'area di montaggio dei morsetti, che risulta accessibile dall'esterno. Il pannello copriforo è un componente che impedisce l'accesso al circuito stampato in questa serie di contenitori, rendendoli simili alla serie 53, mantenendo la possibilità di utilizzare le differenti tipologie di coprimorsetto.

## SIDE COVERS

### General technical documentation

**Material:** Self-extinguishing UL94V0

**Colour:** Grey RAL 7035

#### FEATURES

Series H53 and H68 bear the advantage to allow the use of several different terminal covers in order to have products more suitable to the Customer's needs. Such versions are opened in the mounting area of the terminal blocks which may be accessible from the outside. The side cover is a very useful product which prevents the access from outside in this enclosure series (making them similar to series 53) keeping the possibility to use different typologies of terminal cover.

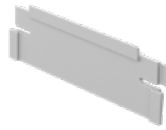
## 2M Serie/Series



#### Copriforo / Side cover

CODICE/CODE	UTILIZZABILE CON / TO BE USED WITH	DESCRIZIONE/DESCRIPTION
P15020201E.BL	H53/H68	Copriforo 2MH serie XT/XTS blend / Hole cover 2MH series XT/XTS blend

## 3M - 6M - 9M Serie/Series



#### Copriforo / Side cover

CODICE/CODE	UTILIZZABILE CON / TO BE USED WITH	DESCRIZIONE/DESCRIPTION
P15030201E.BL	H53/H68	Copriforo 3MH serie XT/XTS blend / Hole cover 3MH series XT/XTS blend

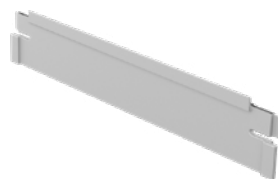
## 4M - 8M - 12M Serie/Series



#### Copriforo / Side cover

CODICE/CODE	UTILIZZABILE CON / TO BE USED WITH	DESCRIZIONE/DESCRIPTION
P15040201E.BL	H53/H68	Copriforo 4MH serie XT/XTS blend / Hole cover 4MH series XT/XTS blend

## 5M Serie/Series



#### Copriforo / Side cover

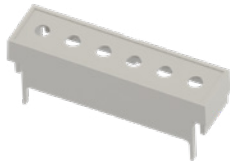
CODICE/CODE	UTILIZZABILE CON / TO BE USED WITH	DESCRIZIONE/DESCRIPTION
P15050201E.BL	H53/H68	Pannello copriforo 5MH / Side cover 5MH



### 3<sup>rd</sup> Passo / Step

Scegliere e ordinare gli altri accessori che dovessero esserVi utili (optional).

Choose and order the other accessories that should be useful (optional).



Coprimorsetto  
Terminal cover

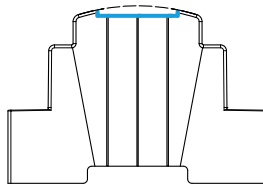
#### Accessori / Accessories

VEDI PAG/SEE PAGE	DESCRIZIONE/DESCRIPTION
Pag. 37	Accessorio Modulbox / Modulbox accessory

### 4<sup>th</sup> Passo / Step

Ordinare la lavorazione meccanica CNC sul contenitore come fosse un accessorio aggiuntivo.

Order CNC machining on the enclosures as an additional accessory.



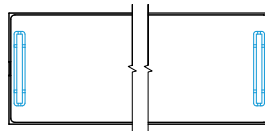
#### Meccanica CNC / CNC machining

CODICE / CODE	DESCRIZIONE/DESCRIPTION
M251000270	Lavorazione Top Bus CNC su contenitore MODULBOX XTS CNC Top Bus machining on MODULBOX XTS enclosure

### 5<sup>th</sup> Passo / Step

Ordinare la lavorazione meccanica sul pannello come fosse un accessorio aggiuntivo.

Order machining on the panel as an additional accessory.



#### Meccanica CNC / CNC machining

CODICE / CODE	DESCRIZIONE/DESCRIPTION
M251000271	Lavorazione CNC Top Bus Su pannello MODULBOX XTS CNC Machining Top Bus On MODULBOX XTS panel

### 6<sup>th</sup> Passo / Step

Ordinare l'accessorio TOP BUS.

Order TOP BUS accessory.



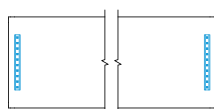
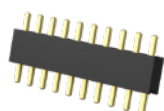
#### Top BUS

CODICE / CODE	DESCRIZIONE/DESCRIPTION
22.P750020	TOP BUS connection 20 pins / TOP BUS connection 20 pins

### 7<sup>th</sup> Passo / Step

Ordinare i pins strip da montare sul circuito stampato TOP nel contenitore prescelto.

Order the pins strip to be mounted on the TOP printed circuit in the chosen enclosure.



#### Pins

CODICE / CODE	DESCRIZIONE/DESCRIPTION
22.1007FS2	PINS STRIP Top Bus 20 vias / PINS STRIP Top Bus 20 vias

## FINISHING SERVICE

ITALTRONIC è da tempo impegnata nella fornitura dei propri contenitori completi di servizi aggiuntivi vari per il completamento dei prodotti esteticamente e meccanicamente. Per fare ciò si è dotato di un ufficio tecnico che può tradurre le note della clientela in disegni esecutivi prima e in campionature per la valutazione finale della corrispondenza al progetto.

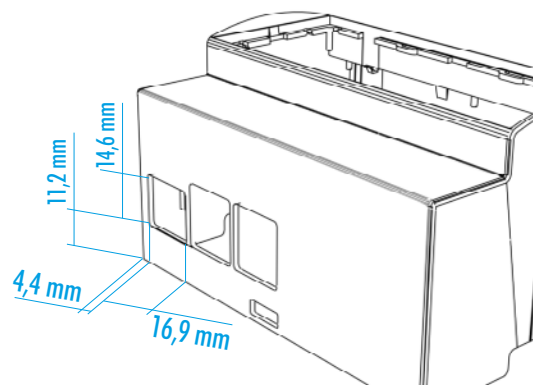
Alcuni servizi sono completamente GRATUITI, cioè quando il cliente fornisce dei documenti tecnici già conformi al post process che ITALTRONIC dovrà fare, altri invece sono a pagamento: generalmente quando ITALTRONIC deve sviluppare un progetto sui propri contenitori oppure adattare le informazioni ricevute agli STANDARD necessari per avviare la produzione.

Qui di seguito troverete una semplice traccia di quelle che sono le richieste minime di ITALTRONIC affinché la gestione possa essere veloce, semplice e gratuita, fatto salvo i costi di attrezzatura di base; altrimenti saranno addebitati i costi relativi alle attività svolte dai tecnici ITALTRONIC al puro costo aziendale.

### PERSONALIZZAZIONE MECCANICA

Siamo in grado di fornire un servizio di personalizzazione meccanica del prodotto con l'ausilio di macchine per fresatura CNC, taglio e tranciatura.

**Lavorazioni meccaniche su superfici:** ABS, PC/ABS, PPO, PC, PMMA, PA



### SPECIFICHE TECNICHE RICHIESTE

**File:** .dwg, .dxf o STEP

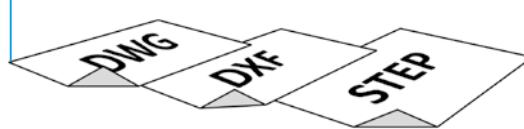
**Dimensioni:** Scala 1:1

In caso contrario, verranno addebitati i costi in base alla complessità nel creare un file di lavorazione. Come modello per la creazione di un file abbiamo bisogno di un disegno/schizzo che contenga tutte le dimensioni di lavorazione pertinenti.

EXTRA COST



OK



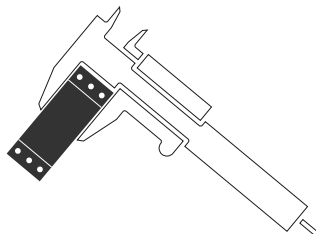
EXTRA COST



### SPECIFICHE TECNICHE GARANTITE

#### Centraggio delle lavorazioni

La centratura di tutte le lavorazioni eseguite da Italtronic è sottoposta a un controllo finale con uno strumento semplice come il calibro.



## FINISHING SERVICE

For years ITALTRONIC has been working to supply its enclosures with the various additional services to complete the products both externally and mechanically. To do this, we have set up our technical office that is able to translate our customers' notes into initial project drawings and samples to enable a final evaluation of whether they correspond to the project.

Some services are FREE OF CHARGE, i.e. when the customer gives us the technical documents that already conform to the post processing ITALTRONIC has to do, while others are for a fee: usually when ITALTRONIC has to develop a project on its own enclosures, or adapt the information received to the necessary production STANDARDS.

Below you will find a simple guide of the ITALTRONIC minimum requests so that the process can be quick, simple and free, apart from the basic equipment costs, otherwise we will charge you for the work of our ITALTRONIC technicians at the pure cost price.

### MECHANICAL PERSONALIZATION

We can supply a product mechanical personalization service with the aid of milling, CNC, cutting and trenching machines.

**Mechanical processing:** on ABS, PC/ABS, PPO, PC, PMMA, PA surfaces

### TECHNICAL SPECS REQUEST

**File:** .dwg, .dxf o STEP

**Dimensions:** 1:1 scale

Otherwise, additional costs will be charged, according to the complexity of the print file preparation. As guideline for the final print file, we need to have a drawing / sketch showing all pertinent working dimensions.

### GUARANTEED TECHNICAL SPECS

#### Centring the work

The centring for all the work by Italtronic undergoes a final control using a simple tool, like a gauge.

**PERSONALIZZAZIONE GRAFICA**

ITALTRONIC fornisce un ottimo servizio di personalizzazione grafica sui propri prodotti. È opportuno prendere visione delle note più sotto per ottenere risposte veramente veloci e costi ridotti al minimo.

**Nota:** Tutti i contenuti devono essere modificabili (generalmente i file non vettoriali non sono modificabili)

In caso contrario, verranno addebitati i costi in base alla complessità nel creare un file di stampa. Per la creazione di un file di stampa a partire da zero abbiamo bisogno di un disegno / schizzo che contenga tutte le dimensioni di lavorazione pertinenti. Se non è possibile fornire i loghi, i simboli (come file di immagine, ad es. Jpg con risoluzione min. 1200 dpi) o eventuali caratteri speciali, sono possibili lievi non conformità.

**DOCUMENTAZIONE TECNICA RICHIESTA DA ITALTRONIC**

**File di stampa ottimale:** layout deve sempre essere una grafica vettoriale (no grafica raster) in formato Adobe Illustrator, EPS, file .pdf vettoriale o Corel Draw.

**GRAPHIC PERSONALIZATION**

ITALTRONIC provides an excellent customised graphic service on its products. Read the notes below for a quick answer and costs reduced to the minimum.

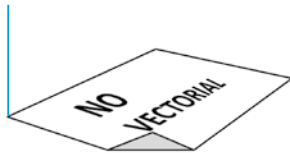
**Note:** All contents must be editable (non-vector files usually cannot be modified)

Otherwise, additional costs will be charged, according to the complexity of the print file preparation. In order to create a print file from scratch, we need to have a drawing / sketch showing all pertinent working dimensions. If it is not possible to supply logos, symbols (in image-format files, such as jpg, with a minimum resolution of 1200 dpi) as well as any special non-standard characters, slight differences should be expected.

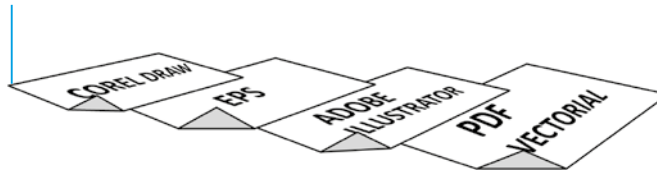
**TECHNICAL DOCUMENTATION REQUIRED BY ITALTRONIC**

**Optimal print file:** the layout must always be a vector graphic (no raster graphic) in Adobe Illustration EPS format, vector PDF or Corel Draw.

EXTRA COST



OK



EXTRA COST



Nel caso in cui parte del file (o tutto il file non sia vettoriale, potremo accettare file con le caratteristiche: scala 1:1, inclusi file di immagine, ad esempio jpg o bmp risoluzione minima 1200 dpi.

In case part of the file (or the entire file) is not a vector graphic, we may consider files having the following characteristics: scale 1:1, including image files such as jpg or bmp, 1200 dpi minimal resolution.



**Nota:** Esempio file immagine alta risoluzione (1200 dpi)  
**Note:** High resolution image file example (1200 dpi)

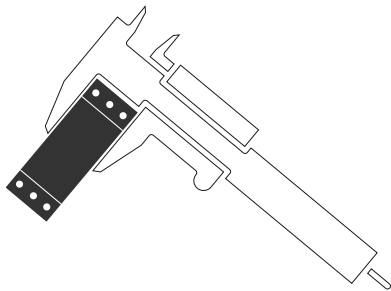
**Nota:** Esempio file immagine bassa risoluzione (<1200 dpi)  
**Note:** Low resolution image file example (<1200 dpi)

**SPECIFICHE TECNICHE GARANTITE**

**CENTRAGGIO DELLE STAMPE**

La centratura di tutte le lavorazioni eseguite da ITALTRONIC è sottoposta a un controllo finale con uno strumento semplice come il calibro.

Qui sotto riportiamo un esempio di come possono essere eseguite delle misure affinché risultino centrate con altri processi, come quello di CNC, e siano ortogonali ai piani di riferimento dei nostri prodotti.



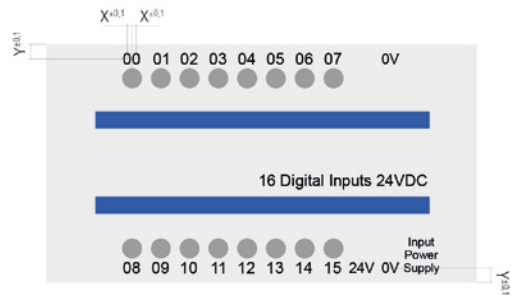
Le tolleranze possono essere ristrette se indicate nel disegno del cliente e se compatibili con i nostri processi produttivi: la fornitura del nostro disegno controfirmato fa da garanzia.

**GUARANTED TECHNICAL SPECS**

**PRINTING CENTRING**

The centring for all the work by Italtronic undergoes a final control using a simple tool, like a gauge.

Below is an example of how the measurements can be taken so that they are centred with other processes, such as CNC, and are at right angles to the reference surfaces of our products.



The size tolerances can be less if they are indicated in the customer's drawing and are compatible with our production processes: the supply of our countersigned drawing guarantees this.

**Tolleranze dimensionali/Tolerance limits**

Con stampa di forma (mm) secondo tolleranze generali UNI EN 22768/1 media (m):

With dye (mm) printing having average tolerances as per UNI EN 22768/1 medium (m):

DA 0.5 A 3 mm/FROM 0.5 TO 3 mm	±0.1 mm
DA 3 FINO A 6 mm/FROM 3 TO 6 mm	±0.1 mm
OLTRE 6 FINO A 30 mm/BEYOND 6 AND UP TO 30 MM	±0.2 mm
OLTRE 30 FINO A 120 mm/BEYOND 30 AND UP TO 120 mm	±0.3 mm
OLTRE 120 FINO A 400 mm/BEYOND 120 AND UP TO 400 mm	±0.5 mm
VARIAZIONI PERMESSE/PERMITTED VARIATIONS	Ampiezza della linea ± 10%/Line extent ± 10%
TOLLERANZA DI SPAZI VUOTI/EMPTY SPACE TOLERANCE	Contorno esterno e ritagli (mm) ± 0.3*/External contour and cropping (mm) ± 0.3*

## STAMPA DIGITALE PANNELLI PER MODULBOX ONE/XT/XTS

ITALTRONIC propone da alcuni anni il servizio della stampa digitale MULTICOLORE e ANTIGRAFFIO con caratteristiche di livello assolutamente superiore di qualità ed ad un prezzo estremamente competitivo.



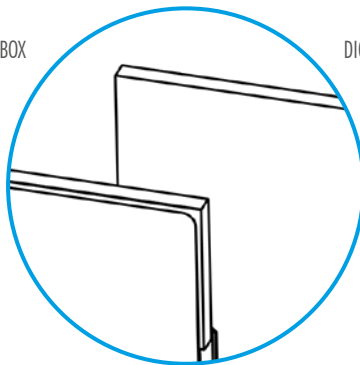
## DIGITAL PRINT FOR MODULBOX ONE/XT/XTS PANELS

ITALTRONIC offer from many years the service of digital printing MULTICOLOURS and SCRAPTPROOF with characteristics which are superior quality and at a very competitive price.

LA STAMPA DIGITALE PUÒ ESSERE ESEGUITA SUI PANNELLI MODULBOX SIA CON CHE SENZA CORNICE.

LA STAMPA DIGITALE PUÒ ESSERE ESEGUITA ANCHE SUGLI ALTRI PANNELLI E CONTENITORI ITALTRONIC.

Il codice riportato nel catalogo è parziale e sarà integrato con un progressivo numerico nella nostra conferma d'ordine, che corrisponderà in modo univoco al vostro progetto e perciò ai vostri disegni che Vi preghiamo di fornirci per la corretta gestione.



DIGITAL PRINTING CAN BE PERFORMED ON PANELS MODULBOX IS WITH THAT WITHOUT FRAME.

DIGITAL PRINTING CAN BE MADE EVEN ON THE OTHER PANELS AND ENCLOSURE MADE BY ITALTRONIC.

The part numbers shown in the catalog are partial and will be integrated with a progressive number in our order confirmation, which corresponds uniquely to your project and therefore your drawings, please provide its for the proper management.

### Tipologia di grafica A

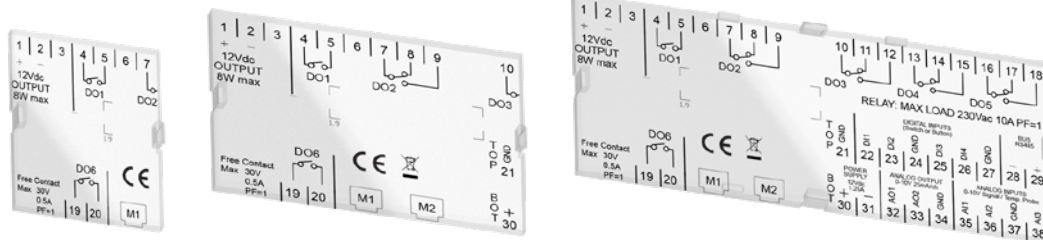
Stampa a un colore nero o bianco **SENZA FONDO** solo testo e loghi. È accettata la stampa anche del bianco e nero contemporaneamente.

**Superfici stampabili:** Grigio, Colorato, Trasparente, Rosso trasparente

**Risoluzione:** 720 x 1200

**Passi:** 8

**Passate:** 1



### A graphic typology

Print in single colour (black or white), **WITHOUT BACKGROUND**, only text and logos. Simultaneous black & white printing is accepted.

**Printable surfaces:** Grey, Coloured, Transparent, Transparent Red

**Resolution:** 720 x 1200

**Steps:** 8

**Parsing:** 1

**Nota:** Rappresentiamo i pannelli per la serie MODULBOX, però le indicazioni sono valide per qualsiasi altro supporto.

**Note:** MODULBOX panels are shown, but the same indications are valid for any other type of support.

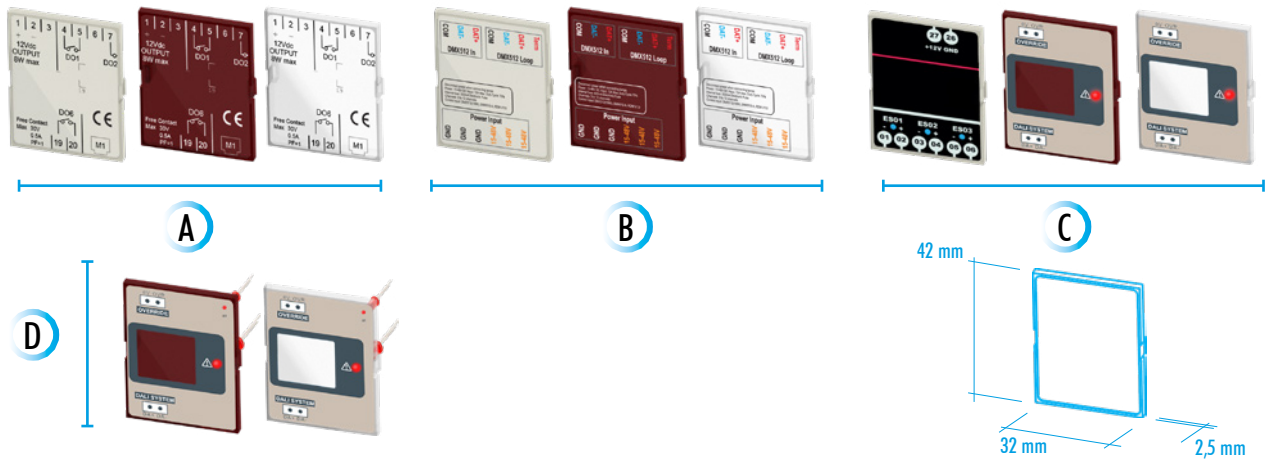
## 1M ACCESSORIES Serie/Series



### Pannelli + Digital print

CODICE / CODE	REF	DESCRIZIONE/DESCRIPTION
D0501000AP	A	Stampa digitale su pannello MODULBOX ONE/XT/XTS/ 1M un solo colore, nero o bianco Digital Print on MODULBOX ONE/XT/XTS/ 1M one colour, black or white
D0501000BP	B	Stampa digitale su pannello MODULBOX ONE/XT/XTS/ 1M qualsiasi numero di colori Digital Print on MODULBOX ONE/XT/XTS/ 1M any combination of colours
D0501000CP	C	Stampa digitale su pannello MODULBOX ONE/XT/XTS/ 1M qualsiasi numero di colori con fondo Digital Print on MODULBOX ONE/XT/XTS/ 1M any combination of colours with one background printed
D0501000DP	D	Stampa digitale su pannello MODULBOX ONE/XT/XTS/ 1M qualsiasi numero di colori con doppio fondo Digital Print on MODULBOX ONE/XT/XTS/ 1M any combination of colours with double background printed

## 2M ACCESSORIES Serie/Series

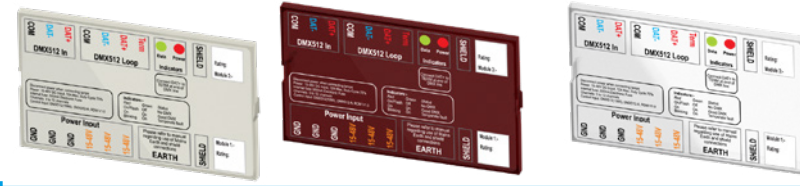


### Pannelli + Digital print

CODICE / CODE	REF	DESCRIZIONE/DESCRIPTION
D0502000AP	A	Stampa digitale su pannello MODULBOX ONE/XT/XTS/ 2M un solo colore, nero o bianco Digital Print on MODULBOX ONE/XT/XTS/ 2M one colour, black or white
D0502000BP	B	Stampa digitale su pannello MODULBOX ONE/XT/XTS/ 2M qualsiasi numero di colori Digital Print on MODULBOX ONE/XT/XTS/ 2M any combination of colours
D0502000CP	C	Stampa digitale su pannello MODULBOX ONE/XT/XTS/ 2M qualsiasi numero di colori con fondo Digital Print on MODULBOX ONE/XT/XTS/ 2M any combination of colours with one background printed
D0502000DP	D	Stampa digitale su pannello MODULBOX ONE/XT/XTS/ 2M qualsiasi numero di colori con doppio fondo Digital Print on MODULBOX ONE/XT/XTS/ 2M any combination of colours with double background printed



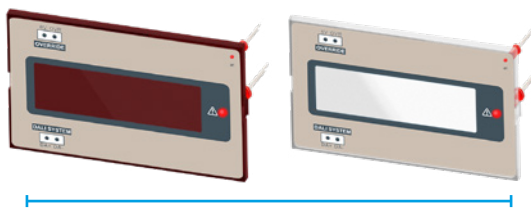
A



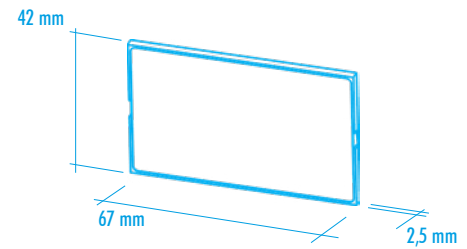
B



C



D



Pannelli + Digital print

CODICE / CODE	REF	DESCRIZIONE/DESCRIPTION
D0504000AP	A	Stampa digitale su pannello MODULBOX ONE/XT/XTS/ 4M un solo colore, nero o bianco Digital Print on MODULBOX ONE/XT/XTS/ 4M one colour, black or white
D0504000BP	B	Stampa digitale su pannello MODULBOX ONE/XT/XTS/ 4M qualsiasi numero di colori Digital Print on MODULBOX ONE/XT/XTS/ 4M any combination of colours
D0504000CP	C	Stampa digitale su pannello MODULBOX ONE/XT/XTS/ 4M qualsiasi numero di colori con fondo Digital Print on MODULBOX ONE/XT/XTS/ 4M any combination of colours with one background printed
D0504000DP	D	Stampa digitale su pannello MODULBOX ONE/XT/XTS/ 4M qualsiasi numero di colori con doppio fondo Digital Print on MODULBOX ONE/XT/XTS/ 4M any combination of colours with double background printed

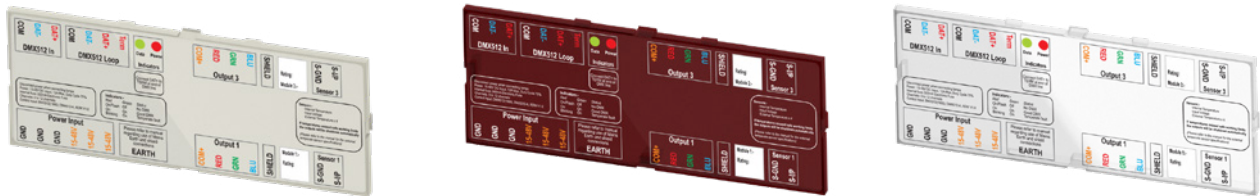


# 6M ACCESSORIES Serie/Series

## FINISHING SERVICE MODULBOX XTS



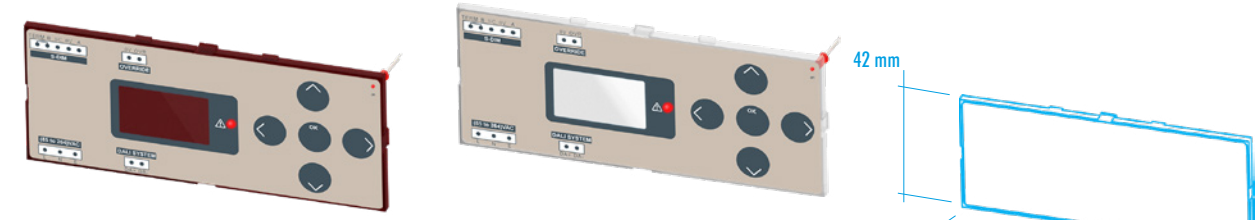
A



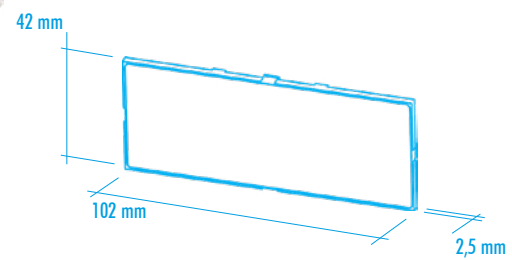
B



C



D

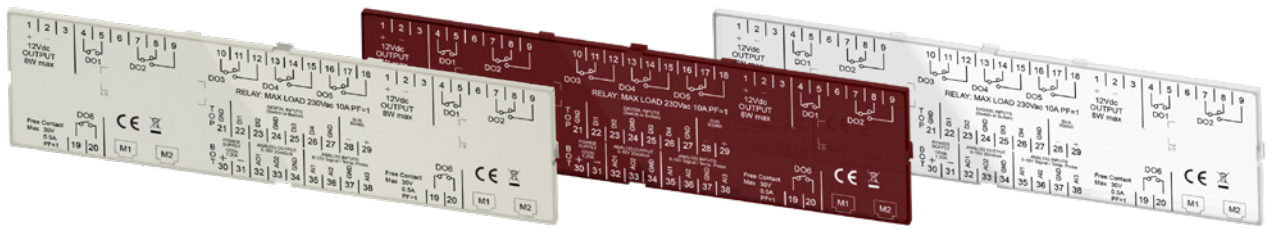


### Pannelli + Digital print

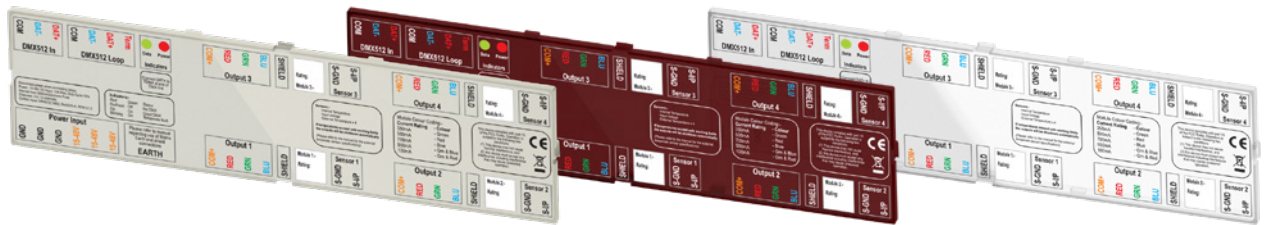
CODICE / CODE	REF	DESCRIZIONE/DESCRIPTION
D0506000AP	A	Stampa digitale su pannello MODULBOX ONE/XT/XTS/ 6M un solo colore, nero o bianco Digital Print on MODULBOX ONE/XT/XTS/ 6M one colour, black or white
D0506000BP	B	Stampa digitale su pannello MODULBOX ONE/XT/XTS/ 6M qualsiasi numero di colori Digital Print on MODULBOX ONE/XT/XTS/ 6M any combination of colours
D0506000CP	C	Stampa digitale su pannello MODULBOX ONE/XT/XTS/ 6M qualsiasi numero di colori con fondo Digital Print on MODULBOX ONE/XT/XTS/ 6M any combination of colours with one background printed
D0506000DP	D	Stampa digitale su pannello MODULBOX ONE/XT/XTS/ 6M qualsiasi numero di colori con doppio fondo Digital Print on MODULBOX ONE/XT/XTS/ 6M any combination of colours with double background printed

# 9M ACCESSORIES Serie/Series

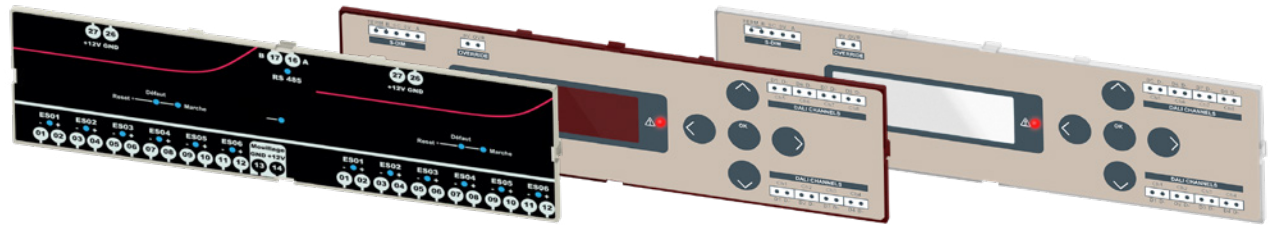
## FINISHING SERVICE MODULBOX XTS



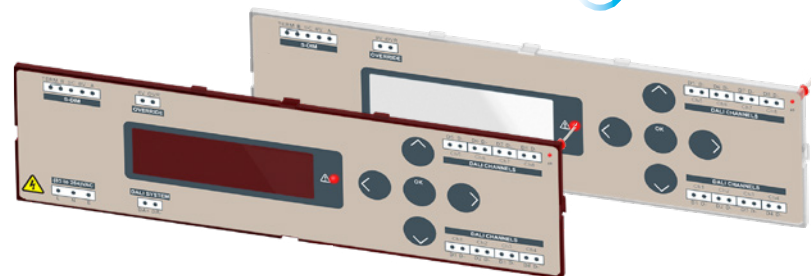
A



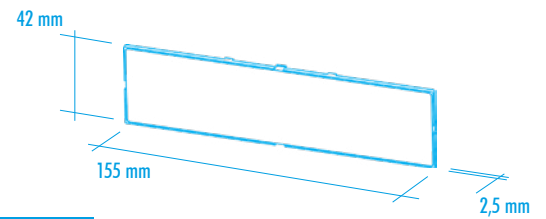
B



C



D



### Pannelli + Digital print

CODICE / CODE	REF	DESCRIZIONE/DESCRIPTION
D0509000AP	A	Stampa digitale su pannello MODULBOX ONE/XT/XTS/ 9M un solo colore, nero o bianco Digital Print on MODULBOX ONE/XT/XTS/ 9M one colour, black or white
D0509000BP	B	Stampa digitale su pannello MODULBOX ONE/XT/XTS/ 9M qualsiasi numero di colori Digital Print on MODULBOX ONE/XT/XTS/ 9M any combination of colours
D0509000CP	C	Stampa digitale su pannello MODULBOX ONE/XT/XTS/ 9M qualsiasi numero di colori con fondo Digital Print on MODULBOX ONE/XT/XTS/ 9M any combination of colours with one background printed
D0509000DP	D	Stampa digitale su pannello MODULBOX ONE/XT/XTS/ 9M qualsiasi numero di colori con doppio fondo Digital Print on MODULBOX ONE/XT/XTS/ 9M any combination of colours with double background printed



## TIPOLOGIE DI GRAFICA FINISHING SERVICE ITALTRONIC

Personalizzazione grafica con tutti i metodi di stampa.

Siamo in grado di fornire un servizio di personalizzazione grafica del prodotto con l'ausilio della tecnologia digitale UV, tampografia, serigrafia, laser e la verniciatura.

### DOCUMENTAZIONE TECNICA RICHIESTA DA ITALTRONIC

**File di stampa ottimale:** layout deve sempre essere una grafica vettoriale (no grafica raster) in formato Adobe Illustrator, EPS, file .pdf vettoriale o Corel Draw.

Nel caso in cui parte del file (o tutto il file non sia vettoriale, potremo accettare file con le caratteristiche: scala 1:1, inclusi file di immagine, ad esempio jpg o bmp risoluzione minima 1200 dpi.



**Nota:** Esempio file immagine alta risoluzione (1200 dpi)

**Note:** High resolution image file example (1200 dpi)

**Nota:** Esempio file immagine bassa risoluzione (<1200 dpi)

**Note:** Low resolution image file example (<1200 dpi)

**Nota:** Tutti i contenuti devono essere modificabili (generalmente i file non vettoriali non sono modificabili)

In caso contrario, verranno addebitati i costi in base alla complessità nel creare un file di stampa. Per la creazione di un file di stampa a partire da zero abbiamo bisogno di un disegno / schizzo che contenga tutte le dimensioni di lavorazione pertinenti. Se non è possibile fornire i loghi, i simboli (come file di immagine, ad es. .jpg con risoluzione min. 1200 dpi) o eventuali caratteri speciali, sono possibili lievi non conformità.

### TECNOLOGIE: STAMPA DIGITALE

Il processo di stampa digitale UV con qualità fotografica permette facilmente di poter avere la massima flessibilità per realizzare qualsiasi tipo di grafica a più colori ad un prezzo competitivo anche per piccoli lotti.

Si tratta di una stampa in quadricromia a getto d' inchiostro successivamente catalizzato a mezzo UV, con una dimensione dei pixel molto ridotta che però non consente di ottenere esattamente la tonalità di colore richiesta (scala RAL o PANTONE).

#### SPECIFICHE TECNICHE:

**Superfici:** Stampa su ABS, PC/ABS, PPO, PC, PMMA, PA

**Profondità massima:** 1,5 mm

**Colori:** CMYK + bianco

**Risoluzione:** fino a 1440x1200 dpi

**Formato massimo di stampa:** 297x420 mm

Sono state individuate 4 tipologie di stampa per garantire il giusto prezzo alle diverse esigenze del cliente.

### STAMPA TAMPOGRAFICA

È un procedimento di stampa indiretto, che permette di riprodurre, in modo semplice con elevata fedeltà e risoluzione disegni, scritte e decori sia su superfici piane che su superfici concave, convesse o comunque irregolari. Consigliamo l'impiego di questa tecnologia fino ad un massimo di 2 colori (esempio pannello a 1 o 2 colori) su nostri coprimorsesti, contenitori e anche pannelli.

#### SPECIFICHE TECNICHE:

**Superfici:** Stampa su ABS, PC/ABS, PPO, PC, PMMA, PA

**Colori:** Tutti

### STAMPA SERIGRAFICA

È una tecnologia consolidata di stampa industriale, molto utilizzata in tutte le applicazioni in cui sia richiesto un deposito di inchiostro più elevato rispetto ad altre tecnologie di stampa su superfici piane. Il principio per cui una racle spingendo un inchiostro o una pasta attraverso una maglia aperta di un tessuto tecnico ne ottiene un passaggio uniforme e controllato.

#### SPECIFICHE TECNICHE:

**Superfici:** Stampa su ABS, PC/ABS, PPO, PC, PMMA, PA

**Colori:** Tutti

## GRAPHIC TYPOLOGIES TECHNICAL SPECS

Graphic personalization with all print methods.

We can provide a personalized graphic service for the product with the aid of UV digital technology, pad printing, serigraphy, laser & painting

### TECHNICAL DOCUMENTATION REQUIRED BY ITALTRONIC

**Optimal print file:** the layout must always be a vector graphic (no raster graphic) in Adobe Illustration EPS format, vector PDF or Corel Draw.

In case part of the file (or the entire file) is not a vector graphic, we may consider files having the following characteristics: scale 1:1, including image files such as jpg or bmp, 1200 dpi minimal resolution.

**Note:** All contents must be editable (non-vector files usually cannot be modified)

Otherwise, additional costs will be charged, according to the complexity of the print file preparation. In order to create a print file from scratch, we need to have a drawing / sketch showing all pertinent working dimensions. If it is not possible to supply logos, symbols (in image-format files, such as jpg, with a minimum resolution of 1200 dpi) as well as any special non-standard characters, slight differences should be expected.

### TECNOLOGIES: DIGITAL PRINT

The UV digital print process with photographic quality allows maximum flexibility in the realization of any type of graphic in several colours and at a very competitive price, even for small quantities.

It is an inkjet four-colour printing method subsequently catalysed by UV, with a consistently reduced pixel size which, on the other hand, does not guarantee exact colour tonality reproduction (RAL table or pantone).

#### TECHNICAL SPECS:

**Surfaces:** Print on ABS, PC/ABS, PPO, PC, PMMA, PA

**Maximum depth:** 1,5 mm

**Colours:** CMYK + white

**Resolution:** up to 1440x1200 dpi

**Maximum print size:** 297x420 mm

Four different print types have been defined to guarantee the right price based on customer requirements.

### PAD PRINTING

It is an indirect printing process, which allows reproducing high-fidelity and high resolution drawings, writings and decors, on either flat, concave, convex or anyway irregular surfaces. We suggest this technology for prints up to 2 colour (e.g. a panel in 1 or 2 colours) on our terminal covers, containers and panels, too.

#### TECHNICAL SPECS:

**Surfaces:** Print on ABS, PC/ABS, PPO, PC, PMMA, PA

**Colours:** all

### SERIGRAPHY PRINTING

It is a consolidated industrial print system, very much used in all applications requiring thicker ink layers in comparison with other flat-surface print technologies. The principle consists in a blade pushing the ink or paste through hollow tangles of technical fabrics, obtaining a controlled and uniform result.

#### TECHNICAL SPECS:

**Surfaces:** Print on ABS, PC/ABS, PPO, PC, PMMA, PA

**Colours:** all

## MODULBOX XT

### La gamma completa a vostra disposizione

**Materiale:** Blend PC/ABS autoestinguente UL94-V0

**Colore:** Grigio RAL 7035

**Misure:** 1M, 2M, 3M, 4M, 5M, 6M, 8M, 9M, 12M

#### CIRCUITI STAMPATI

Le esigenze dei Clienti sono numerose, perché molteplici sono i Clienti ed ognuno ha le proprie necessità. Italtronic ha fatto esperienza di questa evidenza del mercato ed ha trasformato la necessità di offrire una vasta gamma di prodotti in virtù. Proponiamo oggi infatti la gamma più completa in grado di soddisfare le esigenze più particolari dei nostri Clienti.

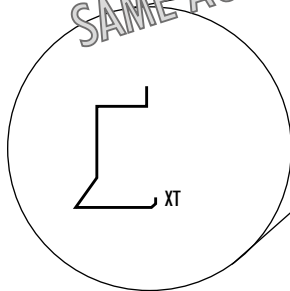
Le dimensioni dei circuiti stampati sono esattamente compatibili con la serie XTS.

#### Descrizione/Description:

- 1) Corpo contenitore / Body Enclosure
- 2) Base / Base
- 3) Aggancio / Hook
- 4) Coprimorsetto\* / Terminal cover\*
- 5) Pannello\* / Panel\*

\* Accessori / Accessories

STESSI CIRCUITI STAMPATI  
STESSI ACCESSORI  
SAME PCB  
SAME ACCESSORIES



## MODULBOX XT

### The most complete range of options available

**Material:** Self-extinguishing Blend PC/ABS UL94-V0

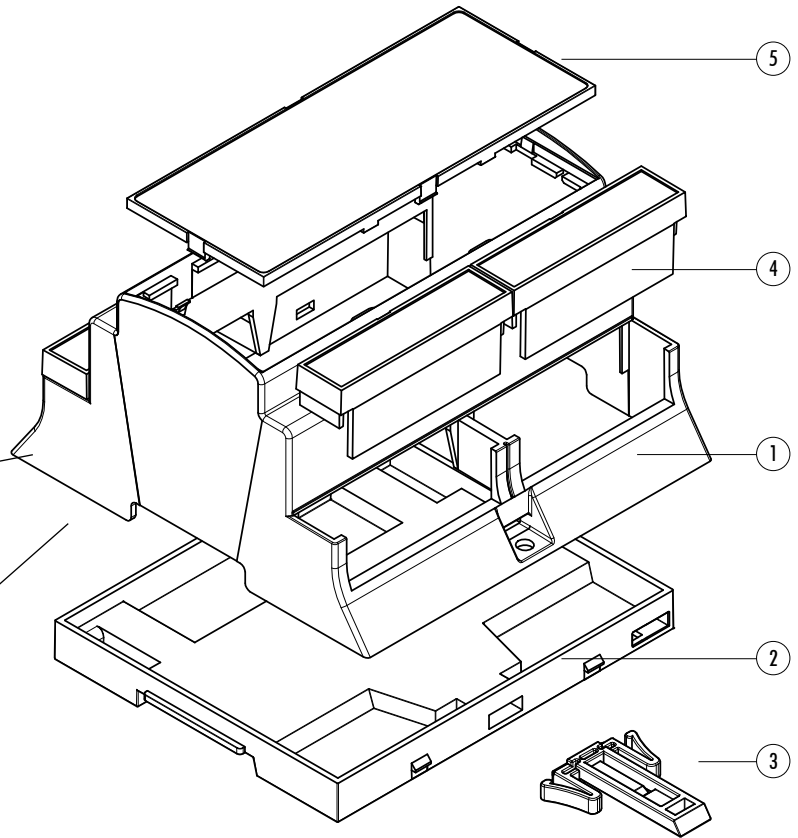
**Colour:** Grey RAL 7035

**Dimensions:** 1M, 2M, 3M, 4M, 5M, 6M, 8M, 9M, 12M

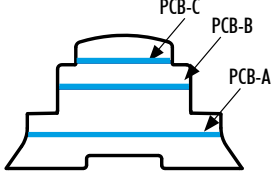
#### PRINTED CIRCUIT BOARDS

Customer demands are high due to the large number of customers: each with their own needs. Italtronic is aware of this market demand and now offers the widest range of products to meet the requirements of the most discerning customers.

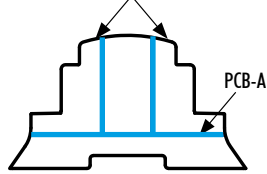
The dimensions of printed circuit boards are totally compatible with the XTS series.



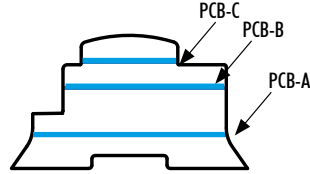
Vers. A



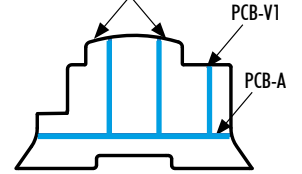
PCB-V2



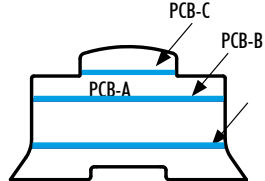
Vers. B



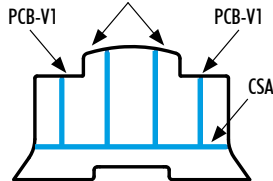
PCB-V2



Vers. C



PCB-V2



XT



Spessore circuiti stampati 1,6 mm.

Thickness of printed circuit boards 1.6 mm.



**Italtronic Srl**

Corso Stati Uniti 17  
35127 Padova - Italy  
T. +39 049 8947150  
F. +39 049 8947151  
[www.italtronic.com](http://www.italtronic.com)



## X-ON Electronics

Largest Supplier of Electrical and Electronic Components

*Click to view similar products for* [Enclosures, Boxes & Cases](#) *category:*

*Click to view products by* [Italtronic](#) *manufacturer:*

Other Similar products are found below :

[585-R-WH-PK](#) [M-10-PLATED](#) [60566-01-000](#) [HPL-9VB BATT DOOR](#) [M18-PLTD](#) [M-21-PLATED](#) [63310-01-000](#) [6711GSKT](#)  
[71884-29-028](#) [LH45-100 Black](#) [72868-510-000](#) [CNS-0000 Black](#) [72883-510-000](#) [CNS-0101 Black](#) [72906-510-000](#) [CNS-0407 Black](#) [73092-](#)  
[510-000](#) [CNM-0101 Black](#) [73105-510-000](#) [CNL-0101 Black](#) [73395-510-039](#) [CNS-0006 Bone](#) [74016-510-000](#) [CNL-0006 Black](#) [74257-510-000](#)  
[CNL-0004](#) [MDC-1183-PLAIN-ALUM](#) [MDC-1183-PTD](#) [MDC-13104-PTD](#) [MDC-321-PTD](#) [MDC-973-PTD](#) [76](#) [77153-01-028](#) [FLX6030](#)  
[83535-01-508](#) [90026-501-000](#) [PS36-200](#) [116-508](#) [120-407](#) [120-910](#) [127-908](#) [130-008](#) [1301170079](#) [1322GSKTEP](#) [1325GSKT3](#) [138-PLAIN](#)  
[1434-1210](#) [EAS-500 \(BLACK ANO\)](#) [1804RP-RB-PK](#) [190-005](#) [2202307](#) [KAB3321 BLACK](#) [KAB3421](#) [2697466](#) [S52213](#) [2901123](#) [2901699](#)  
[A0645271](#) [A20P20](#) [2106-IR](#) [PERF-850-PLN](#)