

# EYE BOX

enclosures for electronic



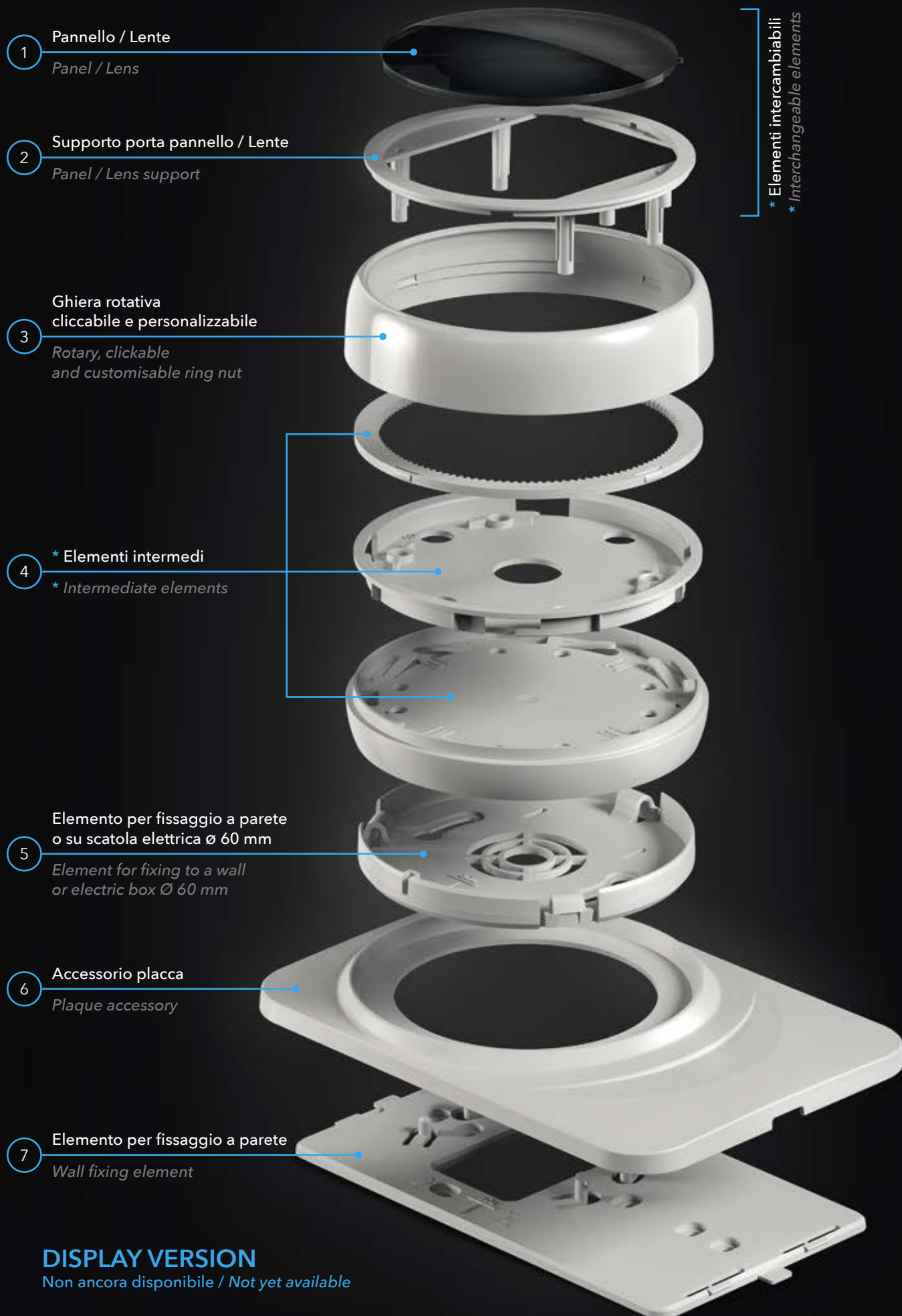




8

# models





**DISPLAY VERSION**

Non ancora disponibile / *Not yet available*

# EYE BOX DISPLAY



## Controllo a prova di futuro.

La versione **EYE BOX DISPLAY** è la più evoluta. Il contenitore consente l'alloggiamento di un monitor da 2.8 pollici rettangolare. Grazie alla stampa tampografica interna si può ottenere una forma circolare per una visione a "tutto tondo".

## Future proof control.

**EYE BOX DISPLAY** is the most advanced version. The enclosure can house a 2.8 inch rectangular screen.

With the interior pad printing, a circular form can be obtained for all-round viewing.



## tampografia versione tonda / round version pad printing



Lente trasparente / stampa iride nero  
Transparent lens / black iris print



Lente trasparente / stampa iride bianco  
Transparent lens / white iris print



Lente bianca / stampa iride bianco  
White lens / white iris print

# VERSIONI / VERSIONS

## EYE BOX display

EYE BOX DISPLAY consente di personalizzare graficamente la lente ottenendo un effetto "iride" o qualsiasi vostra preferenza espressiva. Le personalizzazioni grafiche infatti, possono essere studiate ad hoc dal committente per ottenere un display unico nel suo genere. Il display alloggiato è di forma rettangolare, la forma tonda viene definita da una tampografia interna eseguita nella lente.

*EYE BOX DISPLAY gives graphic lens customisation, to create an "iris" effect or whatever effect you prefer.*

*In fact, the graphic customization can be studied exclusively for the customer to create a unique display.*

*The display itself is rectangular, while the round shape is given by internal pad printing inside the lens.*

Area visibile display

*Display visible area*

Area lente tampografata

*Pad printed lens area*





## **EYE BOX DIMMER**



### **Perfetta unione tra estetica e funzionalità.**

**EYE BOX DIMMER** è un solido contenitore, predisposto per il fissaggio a parete e connessioni elettriche, utile allo sviluppo di applicazioni semplici che non prevedono la visualizzazione ma più comunemente la rilevazione o la trasmissione di dati anche via Wi-Fi.

### ***Perfect union of design and functions.***

**EYE BOX DIMMER** is a robust enclosure, designed for fixing to the wall and with electric connections, useful to develop simple applications that do not require display, but just detection or data transmission via Wi-Fi.

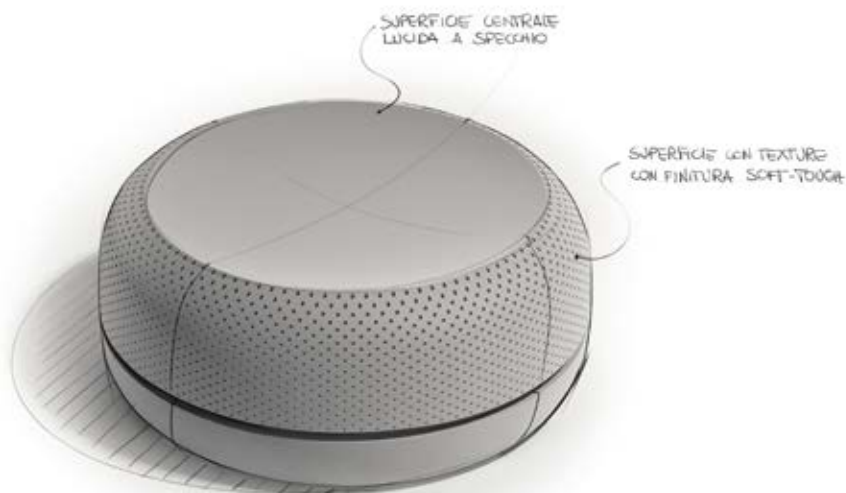


# VERSIONI / VERSIONS

## EYE BOX dimmer

Proponiamo in queste pagine alcuni disegni esplicativi di possibili personalizzazioni. Attualmente queste varianti non sono già state prototipate. Siamo disponibili però al loro sviluppo se dovessero incontrare, in modo positivo, il Vostro gusto estetico e la Vostra necessità tecnologica. Eseguiremo qualsiasi personalizzazione suggerita dai Vostri architetti o designer.

*These pages show some explanatory drawings for customisations. These variants have not had prototypes made yet, but we are prepared to develop them if they appeal to your design and technology needs. We will apply any customization that your architects or designers suggest.*



A

B

C



# EYE BOX BASIC

---



## La semplicità incontra il design.

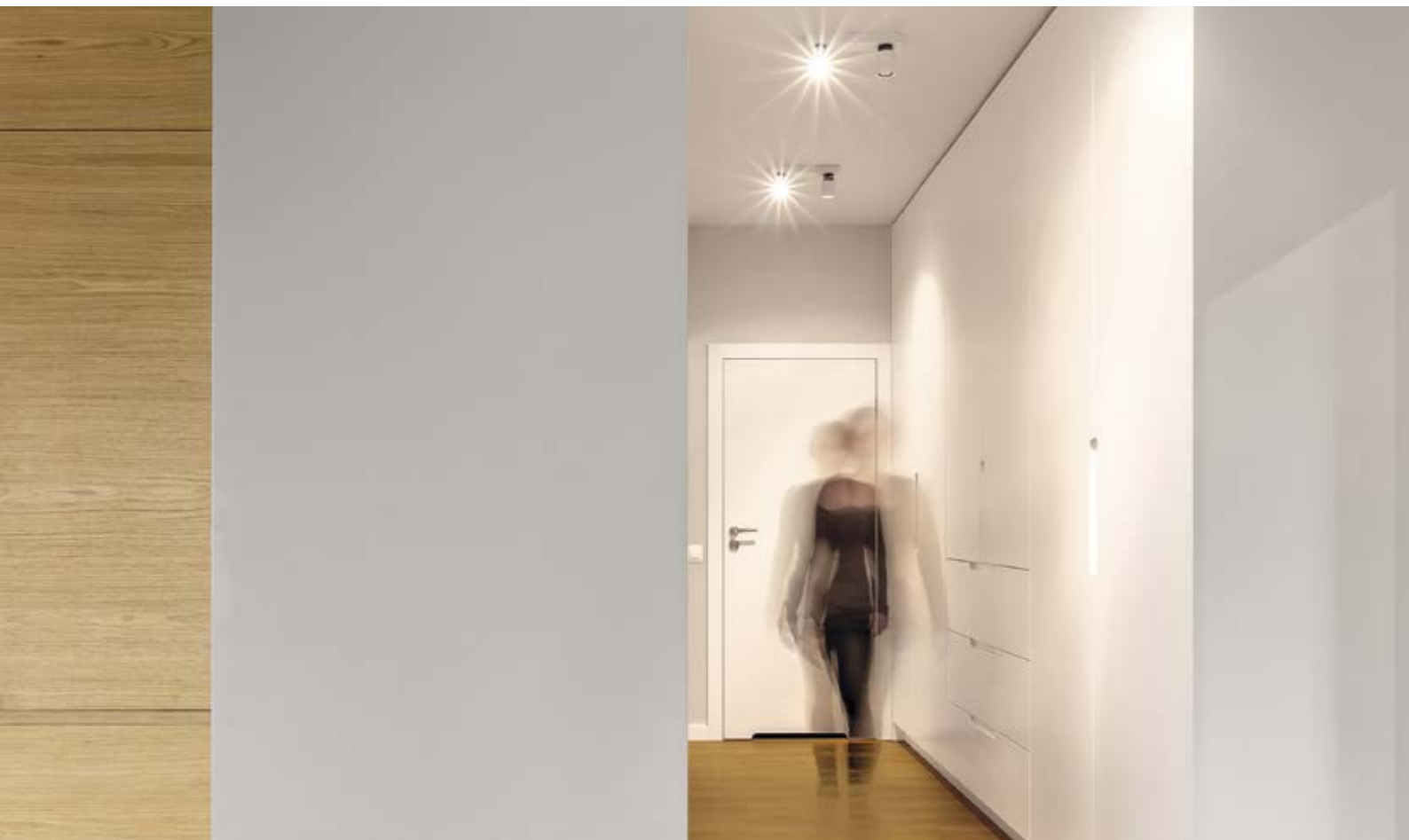
Il contenitore **EYE BOX BASIC** mantiene lo stesso family feeling della versione display e dimmer. Viene realizzato in ABS bianco, compreso il pannello superiore ed è fisso.

Esternamente le linee sono volutamente minimali. Internamente le funzioni tecniche sono limitate ma al cliente viene garantita una completa personalizzazione di forma, colore e grafica. Essendo notevolmente più semplice della versione DISPLAY, il costo è sensibilmente più basso specialmente per quantità medio-alte.

## *Simplicity meets design.*

*The **EYE BOX BASIC** enclosure has the same family feeling as the display and dimmer version. It is made in white ABS, including the top panel, and is fixed.*

*Purposely minimalist exterior lines, inside the technical functions are limited but the customer is assured total customization of shape, colour and graphics. As it is considerably simpler than the DISPLAY model the cost is also much lower, especially for medium-high quantities.*



## EYE BOX HUMAN PRESENCE



### Basic sensor.

**EYE BOX Human Presence nella versione BASIC** è stato ideato per alloggiare una cupola con sensore di rilevazione presenza. Le caratteristiche meccaniche e di connessione elettrica sono le medesime degli altri contenitori. Il design estetico può essere personalizzato su Vostra richiesta.

### *Basic sensor.*

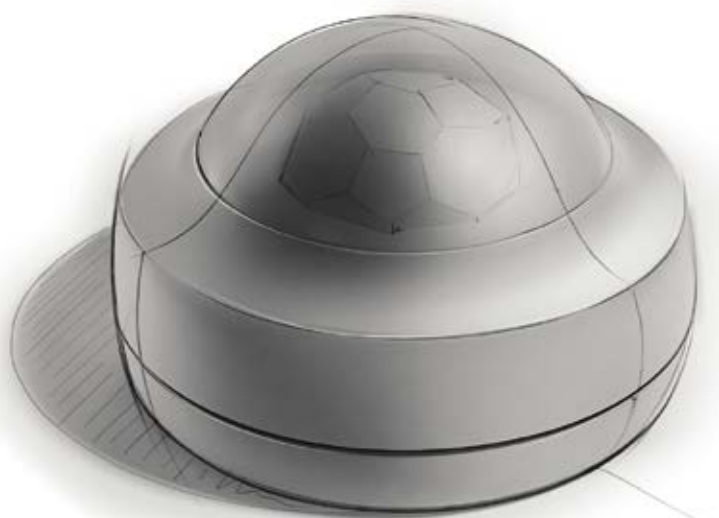
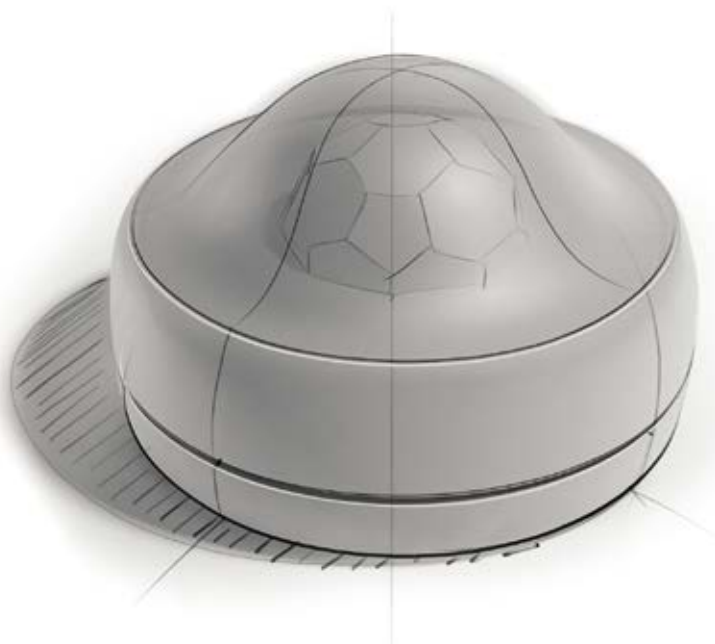
*EYE BOX Human Presence in the BASIC version is designed to house a dome with presence sensor. The mechanical features and electric connections are the same as the other enclosures. The exterior design can be customised to your request.*



# VERSIONI

## EYE BOX human presence

Proponiamo in queste pagine alcuni disegni esplicativi di possibili personalizzazioni. Attualmente queste varianti non sono già state prototipate. Siamo disponibili però al loro sviluppo se dovessero incontrare, in modo positivo, il Vostro gusto estetico e la Vostra necessità tecnologica. Eseguiremo qualsiasi personalizzazione suggerita dai Vostri architetti o designer.



# EYE BOX CAMERA

---



## I dettagli fanno la differenza.

**EYE BOX CAMERA** è stato concepito per alloggiare una cupola con telecamera standard. Abbiamo voluto sviluppare un design in linea con gli altri contenitori della gamma EYE BOX ma è possibile modificare l'estetica del contenitore e della cupola per contenere una telecamera o una tecnologia personalizzata.



## *The details make the difference.*

*EYE BOX CAMERA is designed to house a dome with a standard camera. We wanted to develop a design in line with the other range of EYE BOX enclosures, but being able to alter the enclosure and dome design in order to house a customized camera or technology.*

# VERSIONI / VERSIONS

## EYE BOX camera

Proponiamo in queste pagine alcuni disegni esplicativi di possibili personalizzazioni. Attualmente queste varianti non sono già state prototipate. Siamo disponibili però al loro sviluppo se dovessero incontrare, in modo positivo, il Vostro gusto estetico e la Vostra necessità tecnologica. Eseguiremo qualsiasi personalizzazione suggerita dai Vostri architetti o designer.

*These pages show some explanatory drawings for customisations. These variants have not had prototypes made yet, but we are prepared to develop them if they appeal to your design and technology needs. We will apply any customization that your architects or designers suggest.*





## VERSIONI / VERSIONS

### EYE BOX gas sensor

Proponiamo in queste pagine alcuni disegni esplicativi di possibili personalizzazioni. Attualmente queste varianti non sono già state prototipate. Siamo disponibili però al loro sviluppo se dovessero incontrare, in modo positivo, il Vostro gusto estetico e la Vostra necessità tecnologica. Eseguiremo qualsiasi personalizzazione suggerita dai Vostri architetti o designer.

*These pages show some explanatory drawings for customisations. These variants have not had prototypes made yet, but we are prepared to develop them if they appeal to your design and technology needs. We will apply any customization that your architects or designers suggest.*







## EYE BOX SPEAKER

---



### La nuova dimensione del suono.

**EYE BOX SPEAKER**, a completamento della gamma, offre versioni dal design accattivante. Nella parte posteriore può essere equipaggiato per il fissaggio meccanico a parete ed elettrico nelle versioni più comuni.

**Non è ancora disponibile**, ma i tempi di realizzazione potrebbero essere brevi, se intervenissimo solo con delle semplici lavorazioni meccaniche CNC, sul nostro contenitore **EYE BOX BASIC**.

### *The new sound dimension.*

*To complete the range, **EYE BOX SPEAKER** offers some very attractive versions. The back can be equipped for mechanical fixing to the wall and electric connections in the more common versions.*

***It is not yet available**, but production time could be very short if we just add some simple CNC mechanical processes to our **EYE BOX BASIC** enclosure.*

# VERSIONI / VERSIONS

## EYE BOX speaker

Proponiamo in queste pagine alcuni disegni esplicativi di possibili personalizzazioni. Attualmente queste varianti non sono già state prototipate. Siamo disponibili però al loro sviluppo se dovessero incontrare, in modo positivo, il Vostro gusto estetico e la Vostra necessità tecnologica. Eseguiremo qualsiasi personalizzazione suggerita dai Vostri architetti o designer.

*These pages show some explanatory drawings for customisations. These variants have not had prototypes made yet, but we are prepared to develop them if they appeal to your design and technology needs. We will apply any customization that your architects or designers suggest.*



## ACCESSORIO PLACCA

---

### Asimmetria per uno stile originale.

La **PLACCA EYE BOX** in ABS con finitura estetica liscia e di colore bianco, completa la gamma ed è compatibile con qualsiasi fissaggio a parete. È un componente che si presta a molteplici personalizzazioni, dalla più semplice verniciatura in colore speciale, a finiture più complesse (cromatura / soft-touch) ed interventi sugli stampi ad iniezione plastica per ottenere una superficie materica. **Da impiegare con accessorio placca di fissaggio per scatole elettriche UK/USA/EUROPA, rispettivamente Ø 60, 3 posizioni e Ø 60 + 3 posizioni.**



# SUPPORTI / SUPPORTS

---

## Installazione senza limiti.

**EYE BOX può diventare anche un contenitore da tavolo e disporre di supporti fissi o regolabili per parete o soffitto.** L'azienda Italtronic per la versione da tavolo è impegnata nello sviluppo di alcune soluzioni esteticamente gradevoli e tecnologicamente competitive con connessioni a filo 220 volt o batteria.

Vi presentiamo alcuni esempi di possibili realizzazioni estetiche. Un punto di partenza per lo sviluppo di un oggetto dal design alternativo.

**I prodotti non sono ancora disponibili ma sono solo una proposta estetica sulla quale, i nostri uffici tecnici, stanno già sviluppando i primi prototipi che potrebbero includere anche Vostre idee e richieste tecniche.**

## Limitless installations.

*EYE BOX can become a table enclosure and have fixed or adjustable supports for wall or ceiling mounting. For the table version, Italtronic is committed to developing some highly attractive and technologically competitive solutions with 220V wire connections or batteries.*

*Here are some examples of different finishes. A starting point to develop something with an alternative design.*

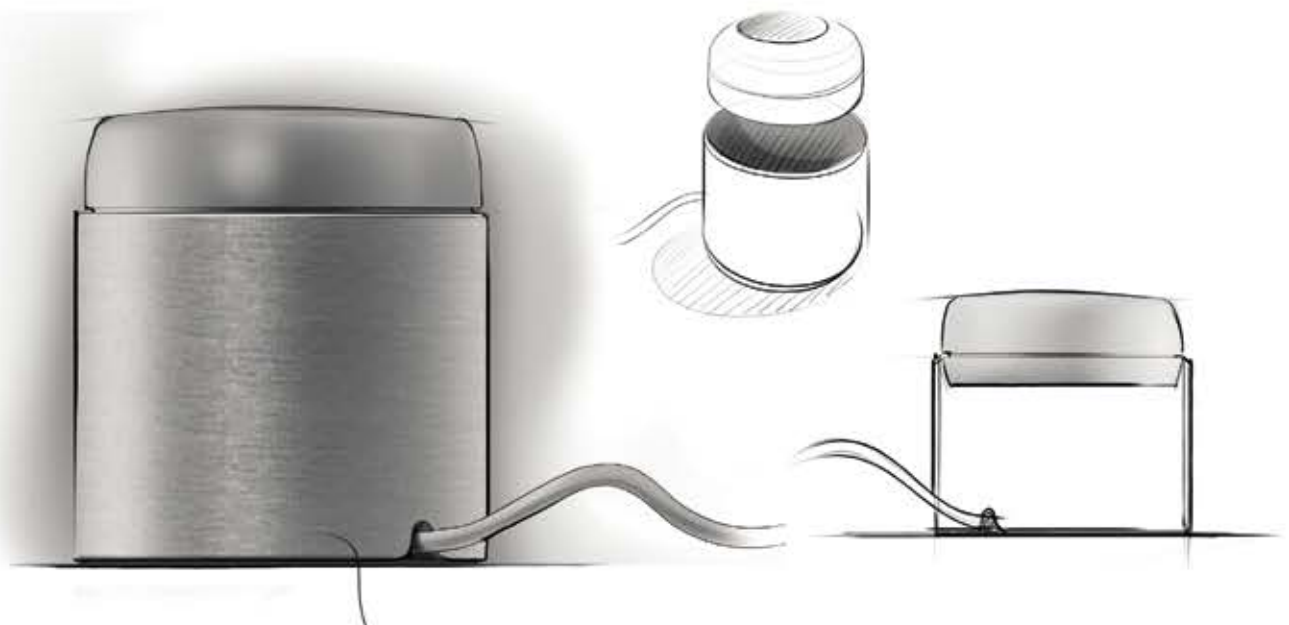
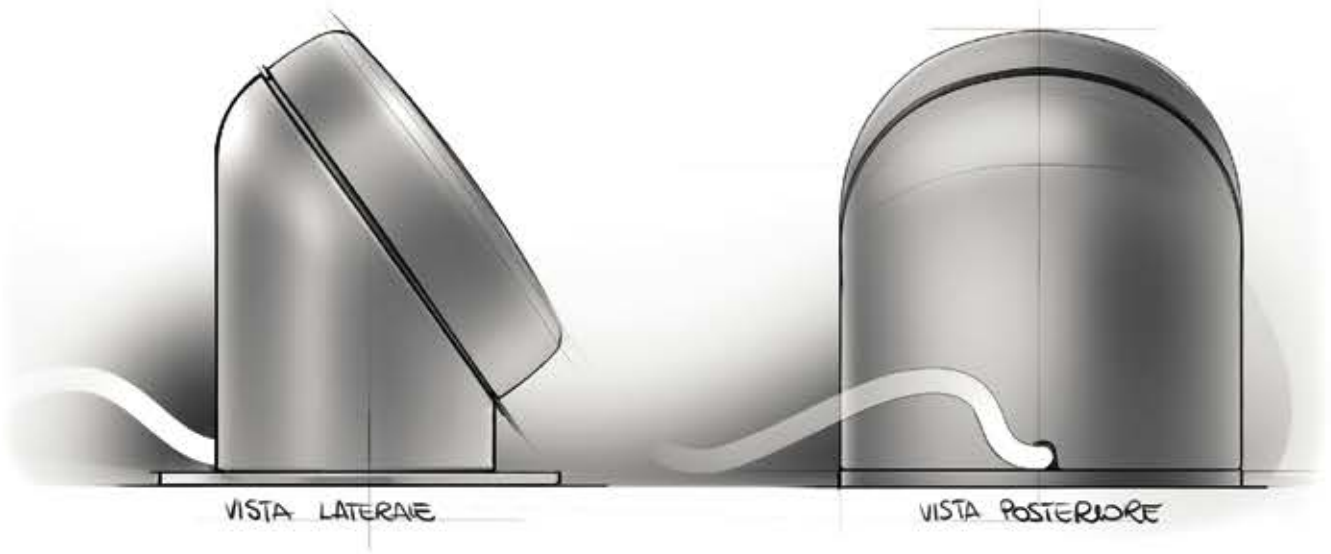
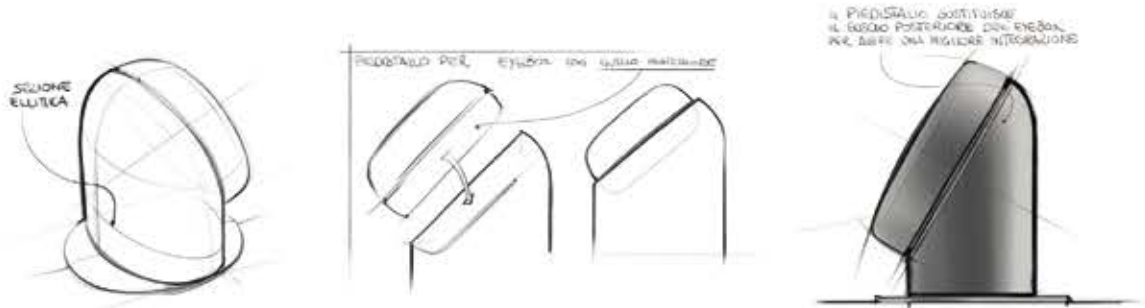
*The products are not yet available, but it is a design that our technical offices are already developing the first prototypes for, which could also include your ideas and technical requests.*

## SUPPORTI DA TAVOLO AUTOALIMENTATI

### SELF-POWERED TABLE SUPPORTS

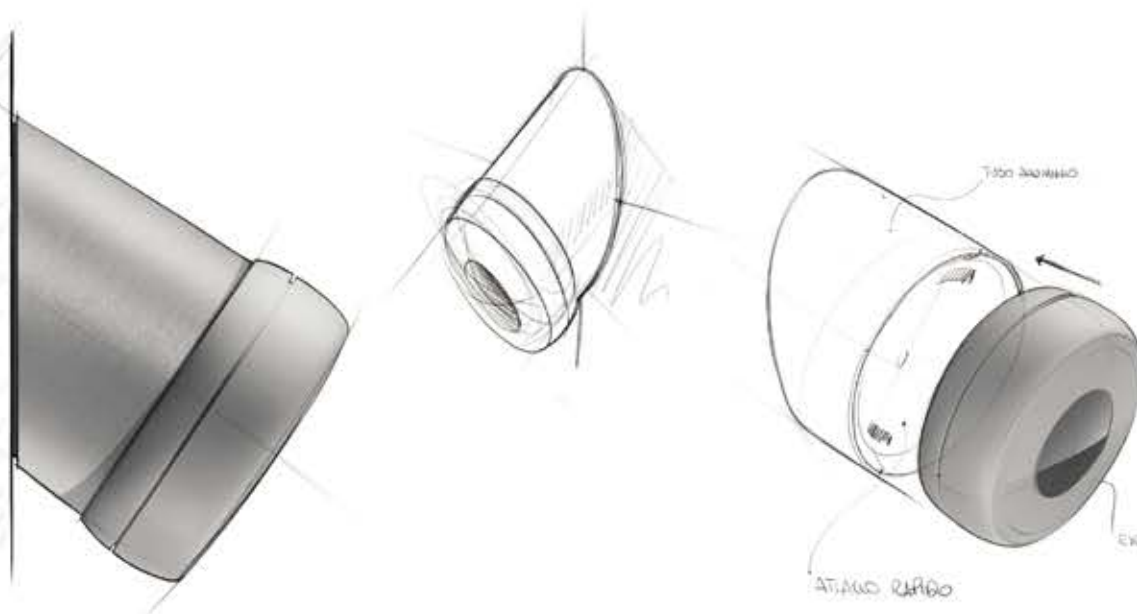
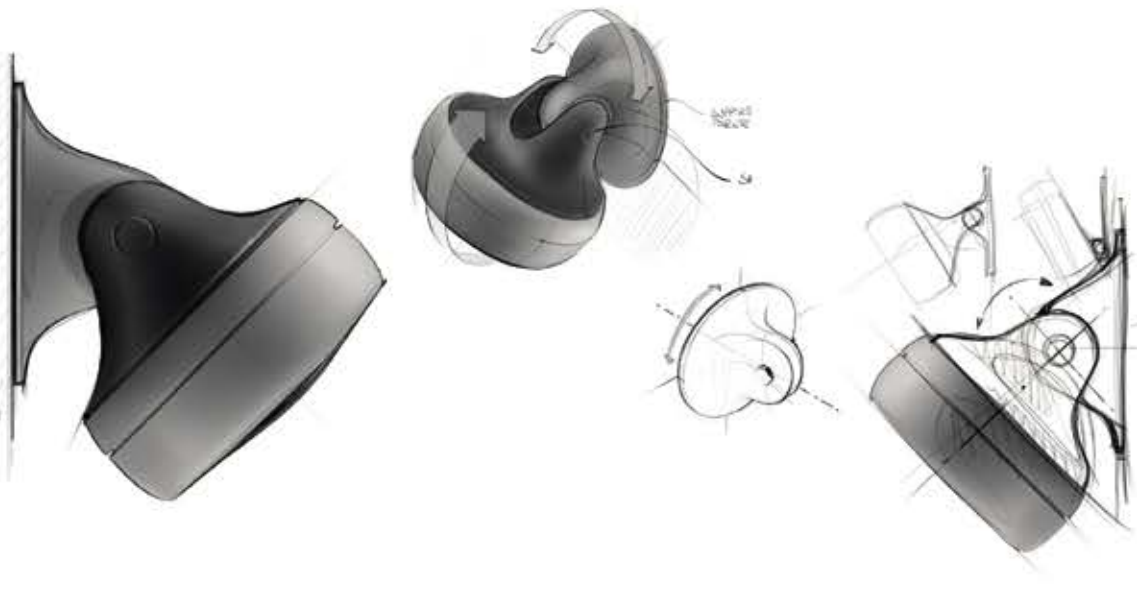
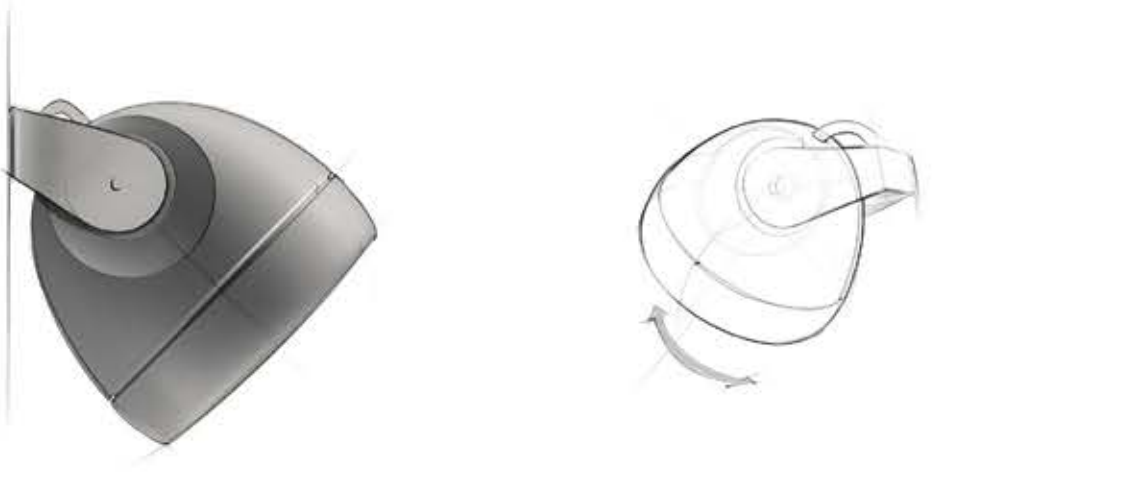


## SUPPORTI DA TAVOLO ALIMENTATI POWERED TABLE SUPPORTS



## SUPPORTI FISSI / REGOLABILI A PARETE E SOFFITTO

*FIXED/ADJUSTABLE SUPPORTS FOR WALLS AND CEILINGS*



# FINITURA ESTETICA GHIERA

## RING NUT FINISH



### Bellezza a tutto tondo.

La linea di contenitori EYE BOX possiede una ghiera rotativa, cliccabile e personalizzabile in molteplici colori. La superficie inoltre, attraverso una modifica sullo stampo, può presentare una texture materica completamente personalizzabile. Sono disponibili anche finiture speciali, come il rivestimento in legno, la cromatura e la finitura soft touch. Questo dettaglio conferirà al vostro contenitore uno stile unico.

### All round beauty.

*The line of EYE BOX enclosures has a rotary, clickable and customizable ring nut in numerous colours. By simply changing the mould, the surface can be finished with a totally customizable texture.*

*Special finishes are also available, such as wood coating, chrome plating and soft touch finish. This detail will give exclusive style to your enclosure.*

## **COLORI / COLOURS**

---

### **Spazio al colore per completare il tuo stile.**

Ogni contenitore può essere personalizzato con infinite colorazioni. Il colore può essere conferito al contenitore per mezzo di una verniciatura RAL o attraverso la scelta del colore master della materia prima, che verrà impiegata direttamente per la produzione.

### *Space for colour to complete your style.*

*Each enclosure can be customised with an infinite range of colours. We can colour your enclosure using RAL paints or by choosing the master colour for the raw material that will be used directly in production.*

## **FINITURE / FINISHES**

---

### **Verniciatura RAL / RAL painting**

La plastica della linea di contenitori EYE BOX può essere verniciata con un colore RAL di vostra scelta. La verniciatura avviene internamente con standard qualitativamente elevati.

*The EYE BOX plastic enclosure can be painted with a RAL colour of your choice. Painting is done internally by our company to the highest standards.*

### **Stampa da master / Master mould**

È possibile realizzare il contenitore direttamente selezionando la matrice plastica colorata. Potrete così disporre di una personalizzazione sull'intera fornitura e rendere il vostro prodotto esclusivo e singolare.

*The enclosure can be made by choosing a coloured plastic matrix. This will enable customizing your entire supply and make your product unique.*



Potrete trovare tutti i dettagli accedendo al  
**CONFIGURATORE EYEBOX**

*You can find all the details by entering the  
**EYE BOX CONFIGURATOR***



**italtronic**  
enclosures for electronic

Italtronic Srl

Via Corso Stati Uniti, 17 - 35127 - Padova - Italy - T. +39 049 8947150 - F. +39 049 8947151 - [www.italtronic.com](http://www.italtronic.com)

## X-ON Electronics

Largest Supplier of Electrical and Electronic Components

*Click to view similar products for* [Enclosures, Boxes & Cases](#) *category:*

*Click to view products by* [Italtronic](#) *manufacturer:*

Other Similar products are found below :

[585-R-WH-PK](#) [M-10-PLATED](#) [60566-01-000](#) [HPL-9VB BATT DOOR](#) [M18-PLTD](#) [M-21-PLATED](#) [63310-01-000](#) [6711GSKT](#)  
[71884-29-028](#) [LH45-100 Black](#) [72868-510-000](#) [CNS-0000 Black](#) [72883-510-000](#) [CNS-0101 Black](#) [72906-510-000](#) [CNS-0407 Black](#) [73092-](#)  
[510-000](#) [CNM-0101 Black](#) [73105-510-000](#) [CNL-0101 Black](#) [73395-510-039](#) [CNS-0006 Bone](#) [74016-510-000](#) [CNL-0006 Black](#) [74257-510-000](#)  
[CNL-0004](#) [MDC-1183-PLAIN-ALUM](#) [MDC-1183-PTD](#) [MDC-13104-PTD](#) [MDC-321-PTD](#) [MDC-973-PTD](#) [76](#) [77153-01-028](#) [FLX6030](#)  
[83535-01-508](#) [90026-501-000](#) [PS36-200](#) [116-508](#) [120-407](#) [120-910](#) [127-908](#) [130-008](#) [1301170079](#) [1322GSKTEP](#) [1325GSKT3](#) [138-PLAIN](#)  
[1434-1210](#) [EAS-500 \(BLACK ANO\)](#) [1804RP-RB-PK](#) [190-005](#) [2202307](#) [KAB3321 BLACK](#) [KAB3421](#) [2697466](#) [S52213](#) [2901123](#) [2901699](#)  
[A0645271](#) [A20P20](#) [2106-IR](#) [PERF-850-PLN](#)