

A WORLD OF ENCLOSURES

# MODULBOX PLC

## SHORT FOLDER

[www.italtronic.com](http://www.italtronic.com)

**italtronic**  
enclosures for electronics



## INDICE/INDEX

### INTRODUZIONE

Pag. 2

#### KIT CONTENITORE/KIT ENCLOSURE



Contenitore completo modulbox 6M/Complete enclosure 6M

Pag. 6

Contenitore completo modulbox 8M/Complete enclosure 8M

Pag. 8

Contenitore completo modulbox 9M/Complete enclosure 9M

Pag. 10

Contenitore completo modulbox 12M/Complete enclosure 12M

Pag. 12

#### FINISHING SERVICE



Finishing service / Finishing service

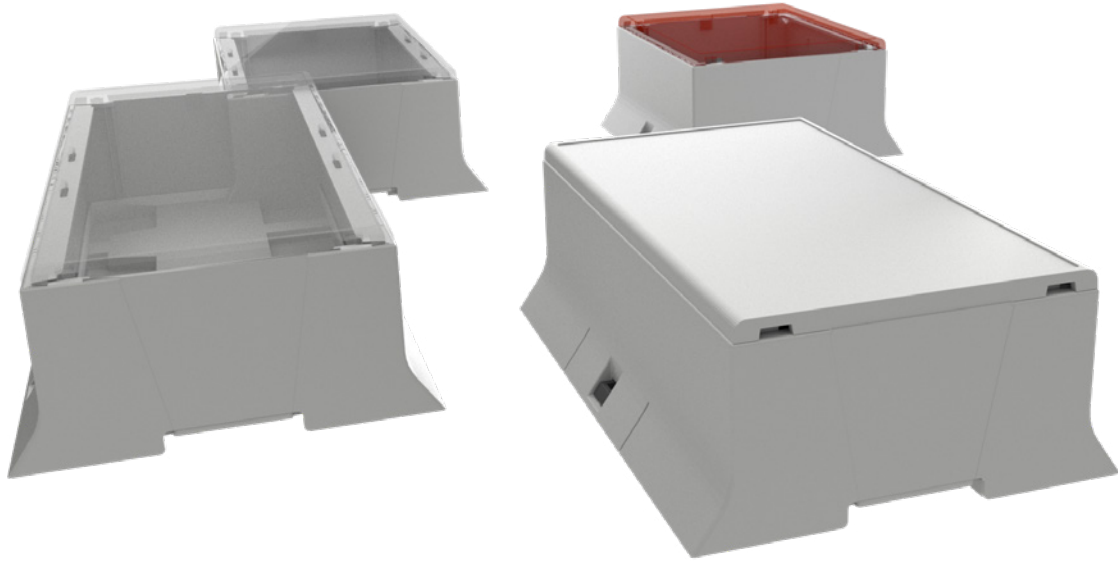
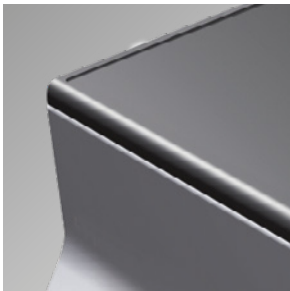
Pag. 14

**MODULBOX XT PLC****Contenitori per strumentazione elettronica  
agganciabili su guida DIN (EN 60715)****Materiale:** PC/ABS autoestinguente UL94-V0**Colore:** Grigio RAL 7035**Misure:** 6M, 8M, 9M, 12M**CARATTERISTICHE**

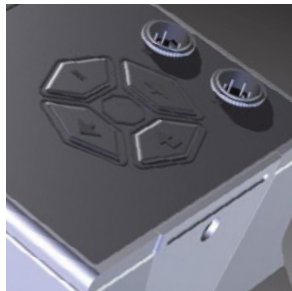
Contenitore modulare da 6 a 12 moduli per strumentazione elettronica agganciabili su guida DIN (EN 60715). Pratico per la facilità di aggancio delle schede e per il montaggio del contenitore senza viti, MODULBOX XT PLC si caratterizza per la vasta e completa gamma di combinazioni possibili che soddisfano le esigenze più particolari e specifiche della clientela. Diverse grandezze modulari e all'interno di queste più versioni disponibili, lavorazioni e serigrafie, chiusure particolari, sportelli di protezione piombabili, coprimorsetti e morsetti specifici: una molteplicità di opzioni e possibilità che soddisferanno ogni vostra esigenza e renderanno l'aspetto del vostro prodotto unico e personalizzato. Particolarmente adatto per equipaggiamento con elettroniche complesse ed ingombranti come piccole PLC.

**MODULBOX XT PLC****DIN Rail (EN 60715) mounting  
enclosures for electronic products****Material:** Self extinguishing PC/ABS UL94-V0**Colour:** Grey RAL 7035**Dimensions:** 6M, 8M, 9M, 12M**FEATURES**

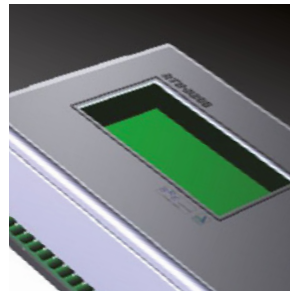
MODULBOX XT PLC is a DIN (EN 60715) mounting enclosure (modules from 6 up to 12) for electronic products. MODULBOX XT PLC enclosures offer a wide range of matching options and possibilities which may satisfy any particular or specific Customers' need giving to the product a unique and personalized shape. They are characterized by the possibility to mount the enclosure itself without screws, by a great variety of modular sizes, machining and silk-printing processes, specific panels, lead sealed protection panels, terminal covers and specific terminals. Particularly suitable for equipment with complex and large, electronics like a small PLC.

**Esempi di applicazioni/Application examples**

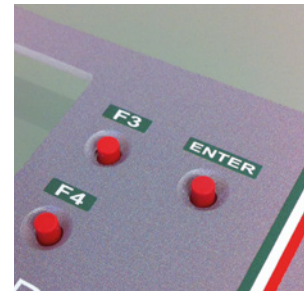
Kit contenitore  
Kit enclosure



Tastiera in policarbonato  
Polycarbonate keyboard version

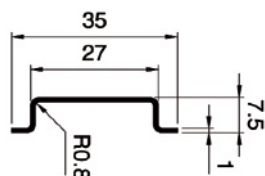
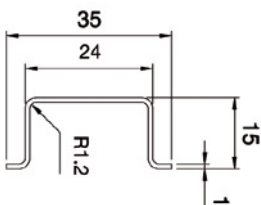


Versione etichetta in policarbonato  
Polycarbonate label version



Versione stampa digitale diretta UV  
UV Direct digital print version

Norme EN 60715/Standard EN 60715



## MODULBOX XT PLC

### La gamma completa a vostra disposizione

**Materiale:** PC/ABS autoestinguente UL94-V0

**Colore:** Grigio RAL 7035

**Misure:** 6M, 8M, 9M, 12M

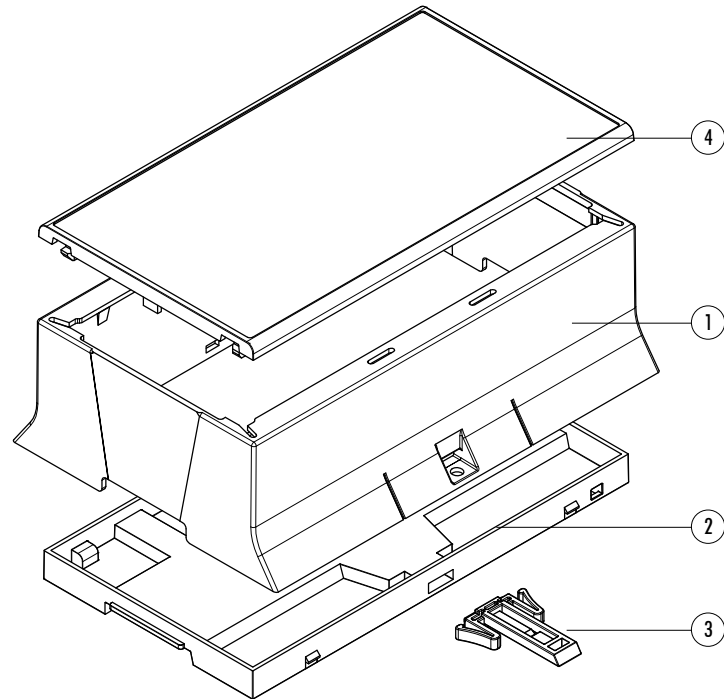
#### CIRCUITI STAMPATI

Le esigenze dei Clienti sono numerose, perché molteplici sono i Clienti ed ognuno ha le proprie necessità. Italtronic ha fatto esperienza di questa evidenza del mercato ed ha trasformato la necessità di offrire una vasta gamma di prodotti in virtù. Proponiamo oggi infatti la gamma più completa in grado di soddisfare le esigenze più particolari dei nostri Clienti. Il contenitore modulare (da 6 a 12 moduli) è solo la base per la realizzazione di una innumerevole varietà di esecuzioni. Dietro al contenitore c'è un mondo di lavorazioni e serigrafie che renderanno l'aspetto del vostro prodotto unico così come unico e riconoscibile deve essere il vostro stile.

#### Descrizione/Description:

- 1) Corpo contenitore / Body Enclosure
- 2) Base / Base
- 3) Aggancio / Hook
- 4) Pannello\*/Panel\*

\* Accessori / Accessories



Spessore circuiti stampati 1,6 mm.

Thickness of printed circuit boards 1.6 mm.

## MODULBOX XT PLC

**Materiale:** PC/ABS autoestinguente UL94-V0

**Colore:** Grigio RAL7035

**Misure:** 6M/8M/9M/12M

### CARATTERISTICHE GENERALI E SERVIZIO TUTTO COMPRESO.

MODULBOX XT PLC è un nuovo contenitore ma anche un nuovo modo di collaborare con Italtronic. Il contenitore è proposto in diversi pratici kit che includono sempre nel prezzo di acquisto le finiture meccaniche eseguite con CNC, una versione che include anche le personalizzazioni grafiche, che consigliamo perchè grazie alla finitura meccanica con svasatura nella zona dei tasti e la successiva verniciatura fino a coprire tutto la superficie del pannello si ottiene un prodotto perfettamente finito ed economico. Per alcuni Kit è incluso anche il costo della eventuale etichetta in policarbonato autoestinguente adesivizzata da incollare sul pannello superiore oppure di una tastiera in policarbonato comprensiva di cavo flat e connettore.

Infine è disponibile una versione spettacolare per innovazione più risultato estetico: tastiera capacitiva sul vetro.

## MODULBOX XT PLC

**Material:** Self-extinguishing PC/ABS UL94-V0

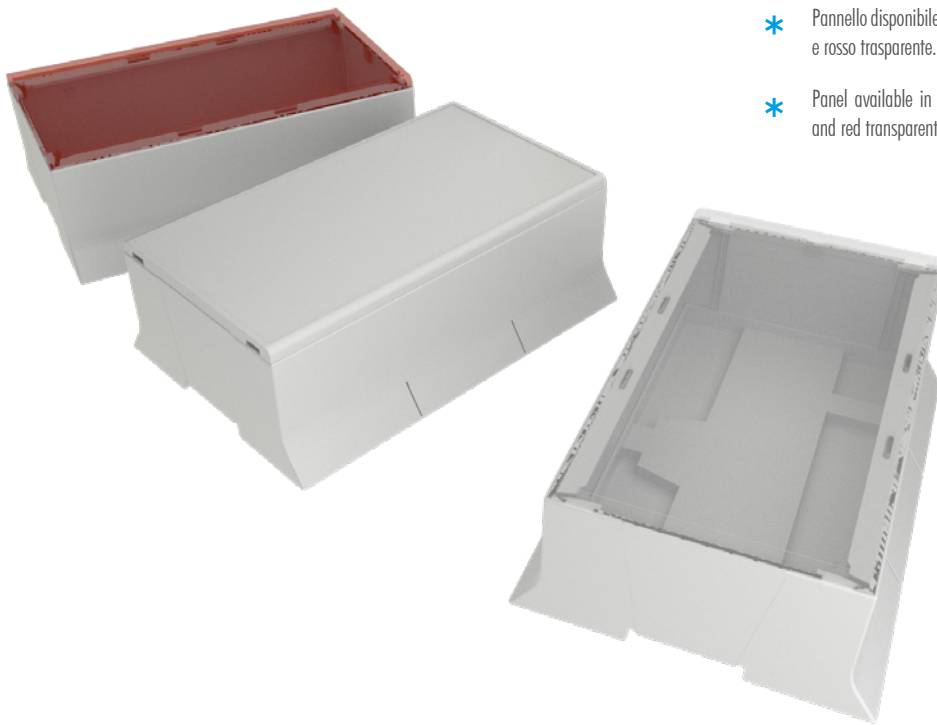
**Colour:** Grey RAL 7035

**Dimensions:** 6M/8M/9M/12M

### GENERAL FEATURES AND ALL-INCLUSIVE SERVICE.

MODULBOX XT PLC is a new enclosure, but also a new way to collaborate with Italtronic. Enclosures are available in various practical kits, which include CNC machining finishes in the price. We recommend a version that also includes custom graphics in order to obtain a perfectly finished and affordable product, thanks to mechanical finishing with a flare in the key area followed by a painted finish for the entire panel surface. For some kits the cost includes a self-extinguishing polycarbonate label to stick on the top panel or a polycarbonate keyboard with a flat cable and connector.

Finally, a version is available that combines incredible innovation with aesthetic appeal: a capacitive keyboard in glass.

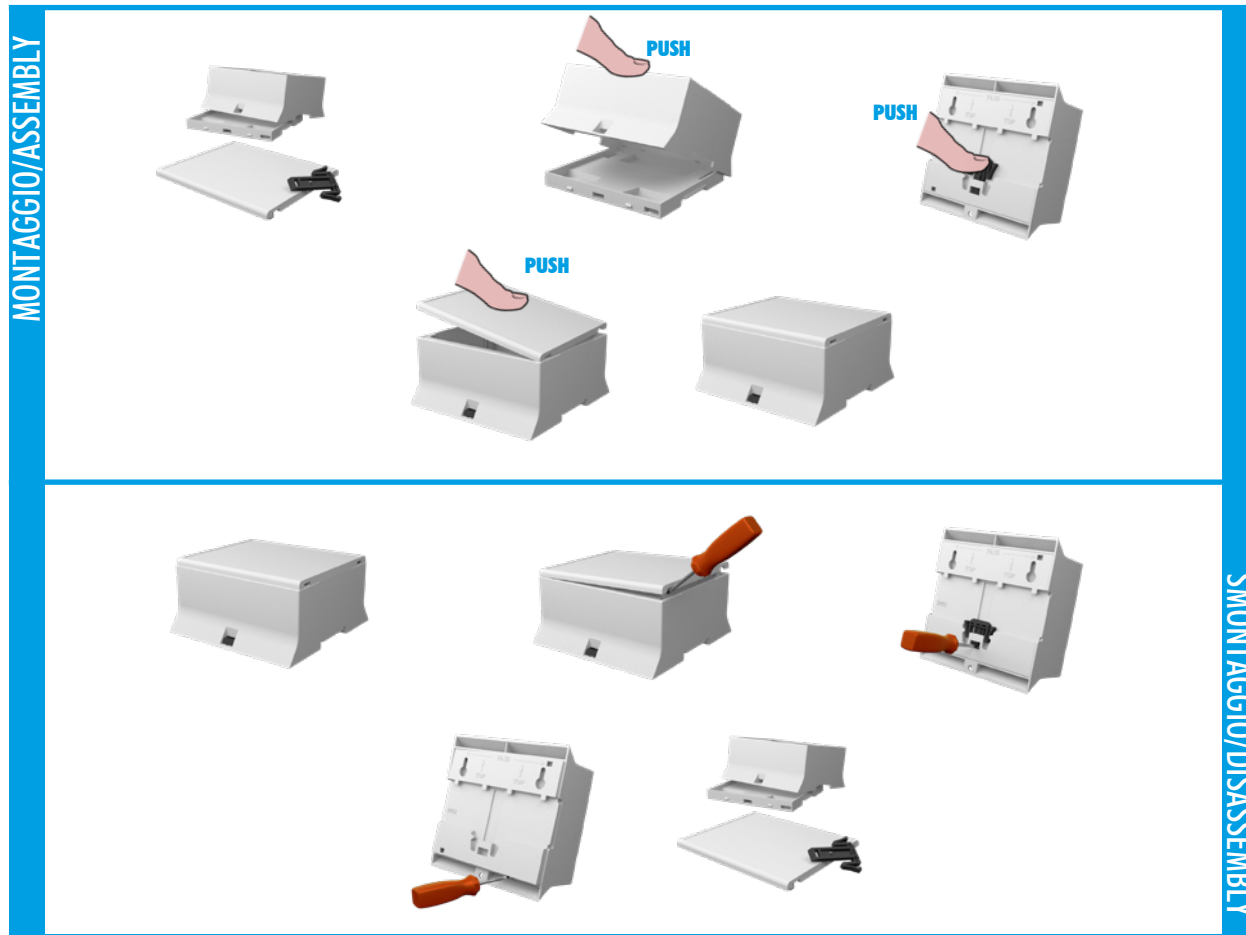


\* Pannello disponibile in colori diversi: grigio chiaro, trasparente e rosso trasparente.

\* Panel available in different colours: light grey, transparent and red transparent.

### ESEMPIO/EXAMPLE





APPLICAZIONI / APPLICATIONS

**MONTAGGIO A MURO**

Il nuovo MODULBOX XT - MODULBOX XTS, oltre al montaggio su guida DIN, permette il montaggio a muro senza l'aggiunta di alcun componente. La base è infatti stata realizzata con delle aperture che ne permettono l'aggancio su viti fissate a muro. In corrispondenza del gancio, esiste un'asola che ne permette il fissaggio definitivo.

**WALL MOUNTING**

The new MODULBOX XTS is a DIN Rail mounting enclosure which can also be wall mounted without the need of additional components. The base has been produced with openings, which allow it to be fastened using screws onto the wall.

**PIOMBATURA**

Il prodotto MODULBOX XTS è stato realizzato in modo da permettere con estrema facilità l'operazione di piombatura. Tale operazione consente di piombare tra loro la base ed il corpo contenitore.

**SEALING**

The product MODULBOX XTS has been designed to allow easy sealing. Such a process allows the base and the body of the enclosure to be sealed together.



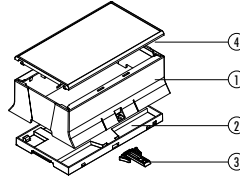
ASSEMBLY/DISASSEMBLY MODULBOX XT PLC

**6M XT PLC****Contenitori per strumentazione elettronica  
agganciabili su Guida DIN (EN60715)****Materiale:** PC/ABS autoestinguente UL94-V0**Colore:** Grigio RAL7035**CARATTERISTICHE**

Montabile su Guida DIN (EN 60715), può essere equipaggiato con vari pannelli frontali.

**6M XT PLC****DIN rail (EN60715) mounting  
enclosures for electronic products****Material:** Self extinguishing PC/ABS UL94-V0**Colour:** Grey RAL 7035**FEATURES**

This modular enclosure can be fastened to DIN (EN 60715) rail and can be provided with several various front panels.

**Descrizione/Description:**

- 1) Corpo contenitore / Body Enclosure
- 2) Base / Base
- 3) Aggancio / Hook
- 4) Pannello\* / Panel\*

\* Accessori / Accessories

**Contenitore Completo/Complete Enclosure****CODICE / CODE COLORE / COLOUR DESCRIZIONE/DESCRIPTION**

15.0610KCO Grigio/Grey Contenitore completo 6M XT PLC/Complete enclosure 6M XT PLC

Composizione Kit: il Kit comprende corpo, base, aggancio

Kit composition: kit includes body enclosure, base, hook

**CONFEZIONE N° PCS/KIT:** 50  
**PACKAGING N° PCS/KIT:****PESO DELLA CONFEZIONE:** 3,9 kg  
**PACKAGING WEIGHT:****MINIMO ACQUISTABILE:** 1  
**MINIMUM ORDER:****PESO DEL PEZZO KIT:** 75 g  
**KIT WEIGHT:**

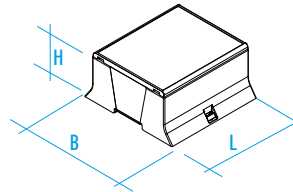
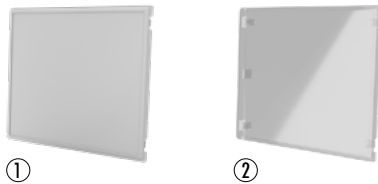
DIMENSIONI B/B DIMENSIONS: 110 mm

DIMENSIONI L/L DIMENSIONS: 106 mm

DIMENSIONI H/H DIMENSIONS: 44 mm

TIPO GUIDA DIN/DIN RAIL TYPE: Norme EN 60715/EN 60715 NORM

NORMA CONTENITORE/ENCLOSURE STANDARD: Norme DIN 43880/43880 DIN NORM

**Pannelli/Panels****CODICE / CODE REF COLORE / COLOUR DESCRIZIONE/DESCRIPTION**

PL5060205P ① Grigio/Grey Pannello PLC 6M ganci/6M PLC panel with hooks

PL5060721P ② Trasparente/Transparent Pannello PLC 6M ganci policarbonato/6M PLC panel with hooks

**CONFEZIONE N° PCS/KIT:** 50  
**PACKAGING N° PCS/KIT:****PESO DELLA CONFEZIONE:** 1,4 kg  
**PACKAGING WEIGHT:****MINIMO ACQUISTABILE:** 1  
**MINIMUM ORDER:****PESO DEL PEZZO KIT:** 25 g  
**KIT WEIGHT:**

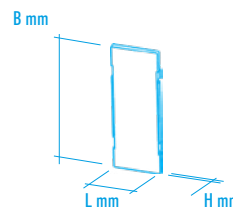
DIMENSIONI B/B DIMENSIONS: 89 mm

DIMENSIONI L/L DIMENSIONS: 105,7 mm

DIMENSIONI H/H DIMENSIONS: 5 mm

TIPO GUIDA DIN/DIN RAIL TYPE: Norme EN 60715/EN 60715 NORM

NORMA CONTENITORE/ENCLOSURE STANDARD: Norme DIN 43880/43880 DIN NORM





## 6M XT PLC

### Contenitori per strumentazione elettronica agganciabili su Guida DIN (EN60715)

Materiale: PC/ABS autoestinguente UL94-V0

Colore: Grigio RAL7035

#### CARATTERISTICHE

Montabile su Guida DIN (EN 60715), può essere equipaggiato con vari pannelli frontali.



## 6M XT PLC

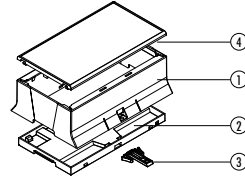
### DIN rail (EN60715) mounting enclosures for electronic products

Material: Self extinguishing PC/ABS UL94-V0

Colour: Grey RAL 7035

#### FEATURES

This modular enclosure can be fastened to DIN (EN 60715) rail and can be provided with several various front panels.



#### Descrizione/Description:

- 1) Corpo contenitore / Body Enclosure
- 2) Base / Base
- 3) Aggancio / Hook
- 4) Pannello / Panel

#### Kit completo con pannello incluso/Kit enclosure with panel included

#### CODICE / CODE DESCRIZIONE/DESCRIPTION

15.0610K00 Contenitore 6M XT PLC con pannello grigio/Enclosure 6M XT PLC with grey panel

Composizione Kit: il Kit comprende corpo, base, aggancio, pannello

Kit composition: kit includes body enclosure, base, hook, panel

**CONFEZIONE N° PCS/KIT:** 50  
**PACKAGING N° PCS/KIT:** 50

**PESO DELLA CONFEZIONE:** 5,2 kg  
**PACKAGING WEIGHT:** 5,2 kg

**MINIMO ACQUISTABILE:** 1  
**MINIMUM ORDER:** 1

**PESO DEL PEZZO KIT:** 100 g  
**KIT WEIGHT:** 100 g

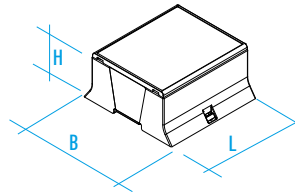
DIMENSIONI B/B DIMENSIONS: 110 mm

DIMENSIONI L/L DIMENSIONS: 106 mm

DIMENSIONI H/H DIMENSIONS: 49 mm

TIPO GUIDA DIN/DIN RAIL TYPE: Norme EN 60715/EN 60715 NORM

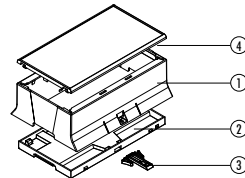
NORMA CONTENITORE/ENCLOSURE STANDARD: Norme DIN 43880/43880 DIN NORM



## 6M XT PLC



## 6M XT PLC



#### Descrizione/Description:

- 1) Corpo contenitore / Body Enclosure
- 2) Base / Base
- 3) Aggancio / Hook
- 4) Pannello / Panel

#### Kit completo con pannello incluso/Kit enclosure with panel included

#### CODICE / CODE DESCRIZIONE/DESCRIPTION

15.0610K70 Contenitore 6M XT PLC con pannello trasparente/Enclosure 6M XT PLC with transparent panel

Composizione Kit: il Kit comprende corpo, base, aggancio, pannello

Kit composition: kit includes body enclosure, base, hook, panel

**CONFEZIONE N° PCS/KIT:** 50  
**PACKAGING N° PCS/KIT:** 50

**PESO DELLA CONFEZIONE:** 5,2 kg  
**PACKAGING WEIGHT:** 5,2 kg

**MINIMO ACQUISTABILE:** 1  
**MINIMUM ORDER:** 1

**PESO DEL PEZZO KIT:** 100 g  
**KIT WEIGHT:** 100 g

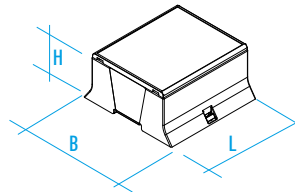
DIMENSIONI B/B DIMENSIONS: 110 mm

DIMENSIONI L/L DIMENSIONS: 106 mm

DIMENSIONI H/H DIMENSIONS: 49 mm

TIPO GUIDA DIN/DIN RAIL TYPE: Norme EN 60715/EN 60715 NORM

NORMA CONTENITORE/ENCLOSURE STANDARD: Norme DIN 43880/43880 DIN NORM

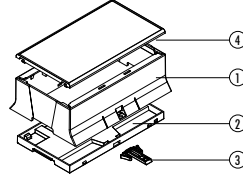


**8M XT PLC****Contenitori per strumentazione elettronica  
agganciabili su Guida DIN (EN60715)****Materiale:** PC/ABS autoestinguente UL94-V0**Colore:** Grigio RAL7035**CARATTERISTICHE**

Montabile su Guida DIN (EN 60715), può essere equipaggiato con vari pannelli frontali.

**8M XT PLC****DIN rail (EN60715) mounting  
enclosures for electronic products****Material:** Self extinguishing PC/ABS UL94-V0**Colour:** Grey RAL 7035**FEATURES**

This modular enclosure can be fastened to DIN (EN 60715) rail and can be provided with several various front panels.

**Descrizione/Description:**

- 1) Corpo contenitore / Body Enclosure
- 2) Base / Base
- 3) Aggancio / Hook
- 4) Pannello\* / Panel\*

\* Accessori / Accessories

**Contenitore Completo/Complete Enclosure****CODICE / CODE COLORE / COLOUR DESCRIZIONE/DESCRIPTION**

15.0810KCO Grigio/Grey Contenitore completo 8M XT PLC/Complete enclosure 8M XT PLC

Composizione Kit: il Kit comprende corpo, base, aggancio

Kit composition: kit includes body enclosure, base, hook

**CONFEZIONE N° PCS/KIT:** 50  
**PACKAGING N° PCS/KIT:** 50**PESO DELLA CONFEZIONE:** 4,7 kg  
**PACKAGING WEIGHT:** 4,7 kg**MINIMO ACQUISTABILE:** 1  
**MINIMUM ORDER:** 1**PESO DEL PEZZO KIT:** 90 g  
**KIT WEIGHT:** 90 g

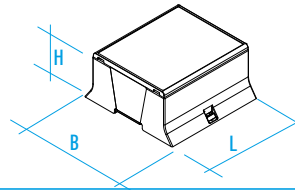
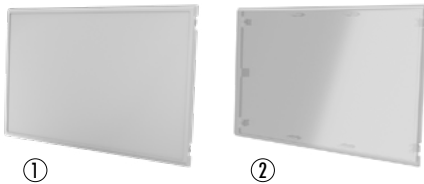
DIMENSIONI B/B DIMENSIONS: 110 mm

DIMENSIONI L/L DIMENSIONS: 142 mm

DIMENSIONI H/H DIMENSIONS: 44 mm

TIPO GUIDA DIN/DIN RAIL TYPE: Norme EN 60715/EN 60715 NORM

NORMA CONTENITORE/ENCLOSURE STANDARD: Norme DIN 43880/43880 DIN NORM

**Pannelli/Panels**

①

②

**CODICE / CODE REF COLORE / COLOUR DESCRIZIONE/DESCRIPTION**

PL5080205P ① Grigio/Grey Pannello PLC 8M ganci/8M PLC panel with hooks

PL5080721P ② Trasparente/Transparent Pannello PLC 8M ganci policarbonato/8M PLC panel with hooks

**CONFEZIONE N° PCS/KIT:** 50  
**PACKAGING N° PCS/KIT:** 50**PESO DELLA CONFEZIONE:** 1,9 kg  
**PACKAGING WEIGHT:** 1,9 kg**MINIMO ACQUISTABILE:** 1  
**MINIMUM ORDER:** 1**PESO DEL PEZZO KIT:** 35 g  
**KIT WEIGHT:** 35 g

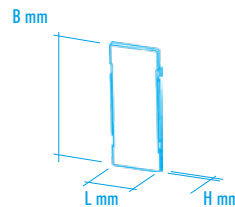
DIMENSIONI B/B DIMENSIONS: 89 mm

DIMENSIONI L/L DIMENSIONS: 141,7 mm

DIMENSIONI H/H DIMENSIONS: 5 mm

TIPO GUIDA DIN/DIN RAIL TYPE: Norme EN 60715/EN 60715 NORM

NORMA CONTENITORE/ENCLOSURE STANDARD: Norme DIN 43880/43880 DIN NORM



**8M XT PLC CON PANNELLO GRIGIO**

Contenitori per strumentazione elettronica  
agganciabili su Guida DIN (EN60715)

Materiale: PC/ABS autoestinguente UL94-V0

Colore: Grigio RAL7035

**CARATTERISTICHE**

Montabile su Guida DIN (EN 60715), può essere equipaggiato con vari pannelli frontali.

**8M XT PLC WITH GREY PANEL**

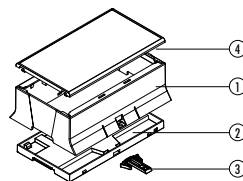
DIN rail (EN60715) mounting  
enclosures for electronic products

Material: Self extinguishing PC/ABS UL94-V0

Colour: Grey RAL 7035

**FEATURES**

This modular enclosure can be fastened to DIN (EN 60715) rail and can be provided with several various front panels.

**Descrizione/Description:**

- 1) Corpo contenitore / Body Enclosure
- 2) Base / Base
- 3) Aggancio / Hook
- 4) Pannello / Panel

**Kit completo con pannello incluso/Kit enclosure with panel included**

**CODICE / CODE DESCRIZIONE/DESCRIPTION**

15.0810K00 Contenitore 8M XT PLC con pannello grigio/Enclosure 8M XT PLC with grey panel

Composizione Kit: il Kit comprende corpo, base, aggancio, pannello

Kit composition: kit includes body enclosure, base, hook, panel

**CONFEZIONE N° PCS/KIT:** 50  
**PACKAGING N° PCS/KIT:** 50

**PESO DELLA CONFEZIONE:** 6,4 kg  
**PACKAGING WEIGHT:** 6,4 kg

**MINIMO ACQUISTABILE:** 1  
**MINIMUM ORDER:** 1

**PESO DEL PEZZO KIT:** 125 g  
**KIT WEIGHT:** 125 g

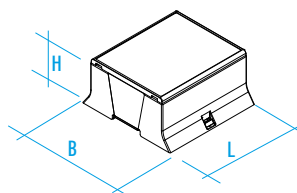
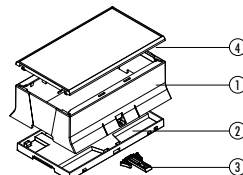
**DIMENSIONI B/B DIMENSIONS:** 110 mm

**DIMENSIONI L/L DIMENSIONS:** 142 mm

**DIMENSIONI H/H DIMENSIONS:** 49 mm

**TIPO GUIDA DIN/DIN RAIL TYPE:** Norme EN 60715/EN 60715 NORM

**NORMA CONTENITORE/ENCLOSURE STANDARD:** Norme DIN 43880/43880 DIN NORM

**8M XT PLC CON PANNELLO TRASPARENTE****8M XT PLC WITH TRANSPARENT PANEL****Descrizione/Description:**

- 1) Corpo contenitore / Body Enclosure
- 2) Base / Base
- 3) Aggancio / Hook
- 4) Pannello / Panel

**Kit completo con pannello incluso/Kit enclosure with panel included**

**CODICE / CODE DESCRIZIONE/DESCRIPTION**

15.0810K70 Contenitore 8M XT PLC con pannello trasparente/Enclosure 8M XT PLC with transparent panel

Composizione Kit: il Kit comprende corpo, base, aggancio, pannello

Kit composition: kit includes body enclosure, base, hook, panel

**CONFEZIONE N° PCS/KIT:** 50  
**PACKAGING N° PCS/KIT:** 50

**PESO DELLA CONFEZIONE:** 6,4 kg  
**PACKAGING WEIGHT:** 6,4 kg

**MINIMO ACQUISTABILE:** 1  
**MINIMUM ORDER:** 1

**PESO DEL PEZZO KIT:** 125 g  
**KIT WEIGHT:** 125 g

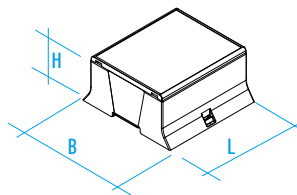
**DIMENSIONI B/B DIMENSIONS:** 110 mm

**DIMENSIONI L/L DIMENSIONS:** 142 mm

**DIMENSIONI H/H DIMENSIONS:** 49 mm

**TIPO GUIDA DIN/DIN RAIL TYPE:** Norme EN 60715/EN 60715 NORM

**NORMA CONTENITORE/ENCLOSURE STANDARD:** Norme DIN 43880/43880 DIN NORM



## 9M XT PLC

### Contenitori per strumentazione elettronica agganciabili su Guida DIN (EN60715)

Material: PC/ABS autoestinguente UL94-V0

Colore: Grigio RAL7035

#### CARATTERISTICHE

Montabile su Guida DIN (EN 60715), può essere equipaggiato con vari pannelli frontali.



## 9M XT PLC

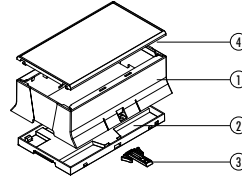
### DIN rail (EN60715) mounting enclosures for electronic products

Material: Self extinguishing PC/ABS UL94-V0

Colour: Grey RAL 7035

#### FEATURES

This modular enclosure can be fastened to DIN (EN 60715) rail and can be provided with several various front panels.



#### Descrizione/Description:

- 1) Corpo contenitore / Body Enclosure
- 2) Base / Base
- 3) Aggancio / Hook
- 4) Pannello\* / Panel\*

\* Accessori / Accessories

#### Contenitore Completo/Complete Enclosure

#### CODICE / CODE COLORE / COLOUR DESCRIZIONE/DESCRIPTION

CODICE / CODE	COLORE / COLOUR	DESCRIZIONE/DESCRIPTION
15.0910KCO	Grigio/Grey	Contenitore completo 9M XT PLC/Complete enclosure 9M XT PLC

Composizione Kit: il Kit comprende corpo, base, aggancio

Kit composition: kit includes body enclosure, base, hook

CONFEZIONE N° PCS/KIT: 50  
PACKAGING N° PCS/KIT:

PESO DELLA CONFEZIONE: 3,9 kg  
PACKAGING WEIGHT:

MINIMO ACQUISTABILE: 1  
MINIMUM ORDER:

PESO DEL PEZZO KIT: 75 g  
KIT WEIGHT:

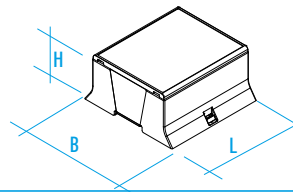
DIMENSIONI B/B DIMENSIONS: 110 mm

DIMENSIONI L/L DIMENSIONS: 160 mm

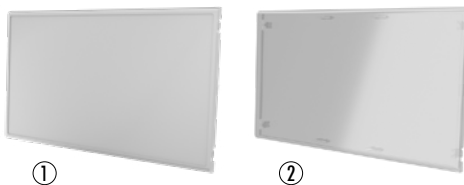
DIMENSIONI H/H DIMENSIONS: 44 mm

TIPO GUIDA DIN/DIN RAIL TYPE: Norme EN 60715/EN 60715 NORM

NORMA CONTENITORE/ENCLOSURE STANDARD: Norme DIN 43880/43880 DIN NORM



#### Pannelli/Panels



#### CODICE / CODE REF COLORE / COLOUR DESCRIZIONE/DESCRIPTION

CODICE / CODE	REF	COLORE / COLOUR	DESCRIZIONE/DESCRIPTION
PL5090205P	①	Grigio/Grey	Pannello PLC 9M ganci/9M PLC panel with hooks
PL5090721P	②	Trasparente/Transparent	Pannello PLC 9M ganci policarbonato/9M PLC panel with hooks

CONFEZIONE N° PCS/KIT: 50  
PACKAGING N° PCS/KIT:

PESO DELLA CONFEZIONE: 2,2 kg  
PACKAGING WEIGHT:

MINIMO ACQUISTABILE: 1  
MINIMUM ORDER:

PESO DEL PEZZO KIT: 40 g  
KIT WEIGHT:

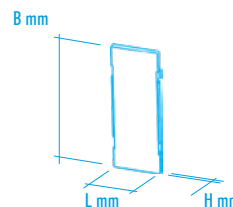
DIMENSIONI B/B DIMENSIONS: 89 mm

DIMENSIONI L/L DIMENSIONS: 158,7 mm

DIMENSIONI H/H DIMENSIONS: 5 mm

TIPO GUIDA DIN/DIN RAIL TYPE: Norme EN 60715/EN 60715 NORM

NORMA CONTENITORE/ENCLOSURE STANDARD: Norme DIN 43880/43880 DIN NORM



**9M XT PLC CON PANNELLO GRIGIO**

Contenitori per strumentazione elettronica  
agganciabili su Guida DIN (EN60715)

Materiale: PC/ABS autoestinguente UL94-V0

Colore: Grigio RAL7035

**CARATTERISTICHE**

Montabile su Guida DIN (EN 60715), può essere equipaggiato con vari pannelli frontali.

**9M XT PLC WITH GREY PANEL**

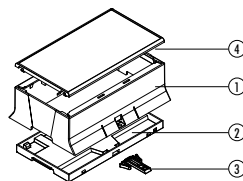
DIN rail (EN60715) mounting  
enclosures for electronic products

Material: Self extinguishing PC/ABS UL94-V0

Colour: Grey RAL 7035

**FEATURES**

This modular enclosure can be fastened to DIN (EN 60715) rail and can be provided with several various front panels.

**Descrizione/Description:**

- 1) Corpo contenitore / Body Enclosure
- 2) Base / Base
- 3) Aggancio / Hook
- 4) Pannello / Panel

**Kit completo con pannello incluso/Kit enclosure with panel included****CODICE / CODE DESCRIZIONE/DESCRIPTION**

15.0910K00 Contenitore 9M XT PLC con pannello grigio/Enclosure 9M XT PLC with grey panel

Composizione Kit: il Kit comprende corpo, base, aggancio, pannello

Kit composition: kit includes body enclosure, base, hook, panel

**CONFEZIONE N° PCS/KIT:** 50  
**PACKAGING N° PCS/KIT:** 50

**PESO DELLA CONFEZIONE:** 7,4 kg  
**PACKAGING WEIGHT:** 7,4 kg

**MINIMO ACQUISTABILE:** 1  
**MINIMUM ORDER:** 1

**PESO DEL PEZZO KIT:** 145 g  
**KIT WEIGHT:** 145 g

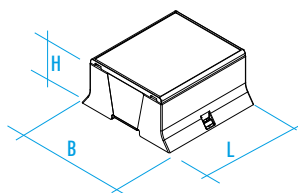
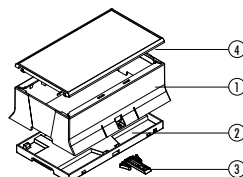
**DIMENSIONI B/B DIMENSIONS:** 110 mm

**DIMENSIONI L/L DIMENSIONS:** 160 mm

**DIMENSIONI H/H DIMENSIONS:** 49 mm

**TIPO GUIDA DIN/DIN RAIL TYPE:** Norme EN 60715/EN 60715 NORM

**NORMA CONTENITORE/ENCLOSURE STANDARD:** Norme DIN 43880/43880 DIN NORM

**9M XT PLC CON PANNELLO TRASPARENTE****9M XT PLC WITH TRANSPARENT PANEL****Descrizione/Description:**

- 1) Corpo contenitore / Body Enclosure
- 2) Base / Base
- 3) Aggancio / Hook
- 4) Pannello / Panel

**Kit completo con pannello incluso/Kit enclosure with panel included****CODICE / CODE DESCRIZIONE/DESCRIPTION**

15.0610K70 Contenitore 9M XT PLC con pannello trasparente/Enclosure 9M XT PLC with transparent panel

Composizione Kit: il Kit comprende corpo, base, aggancio, pannello

Kit composition: kit includes body enclosure, base, hook, panel

**CONFEZIONE N° PCS/KIT:** 50  
**PACKAGING N° PCS/KIT:** 50

**PESO DELLA CONFEZIONE:** 7,4 kg  
**PACKAGING WEIGHT:** 7,4 kg

**MINIMO ACQUISTABILE:** 1  
**MINIMUM ORDER:** 1

**PESO DEL PEZZO KIT:** 145 g  
**KIT WEIGHT:** 145 g

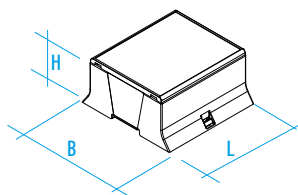
**DIMENSIONI B/B DIMENSIONS:** 110 mm

**DIMENSIONI L/L DIMENSIONS:** 160 mm

**DIMENSIONI H/H DIMENSIONS:** 49 mm

**TIPO GUIDA DIN/DIN RAIL TYPE:** Norme EN 60715/EN 60715 NORM

**NORMA CONTENITORE/ENCLOSURE STANDARD:** Norme DIN 43880/43880 DIN NORM



## 12M XT PLC

### Contenitori per strumentazione elettronica agganciabili su Guida DIN (EN60715)

**Materiale:** PC/ABS autoestinguente UL94-V0

**Colore:** Grigio RAL7035

#### CARATTERISTICHE

Montabile su Guida DIN (EN 60715), può essere equipaggiato con vari pannelli frontali.



## 8M XT PLC

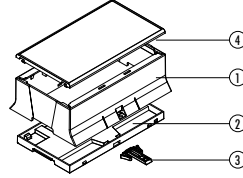
### DIN rail (EN60715) mounting enclosures for electronic products

**Material:** Self extinguishing PC/ABS UL94-V0

**Colour:** Grey RAL 7035

#### FEATURES

This modular enclosure can be fastened to DIN (EN 60715) rail and can be provided with several various front panels.



#### Descrizione/Description:

- 1) Corpo contenitore / Body Enclosure
- 2) Base / Base
- 3) Aggancio / Hook
- 4) Pannello\* / Panel\*

\* Accessori / Accessories

#### Contenitore Completo/Complete Enclosure

##### CODICE / CODE COLORE / COLOUR DESCRIZIONE/DESCRIPTION

CODICE / CODE	COLORE / COLOUR	DESCRIZIONE/DESCRIPTION
15.1210KCO	Grigio/Grey	Contenitore completo 12M XT PLC/Complete enclosure 12M XT PLC

Composizione Kit: il Kit comprende corpo, base, aggancio

Kit composition: kit includes body enclosure, base, hook

**CONFEZIONE N° PCS/KIT:** 50  
**PACKAGING N° PCS/KIT:** 50

**PESO DELLA CONFEZIONE:** 4,7 kg  
**PACKAGING WEIGHT:** 4,7 kg

**MINIMO ACQUISTABILE:** 1  
**MINIMUM ORDER:** 1

**PESO DEL PEZZO KIT:** 90 g  
**KIT WEIGHT:** 90 g

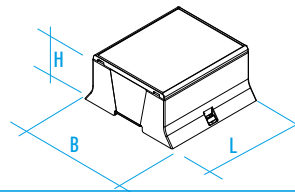
DIMENSIONI B/B DIMENSIONS: 110 mm

DIMENSIONI L/L DIMENSIONS: 213 mm

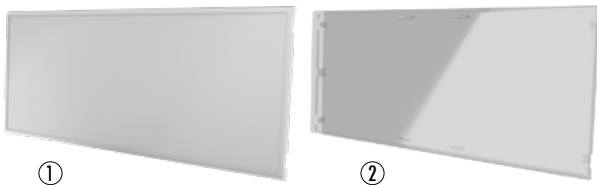
DIMENSIONI H/H DIMENSIONS: 44 mm

TIPO GUIDA DIN/DIN RAIL TYPE: Norme EN 60715/EN 60715 NORM

NORMA CONTENITORE/ENCLOSURE STANDARD: Norme DIN 43880/43880 DIN NORM



#### Pannelli/Panels



##### CODICE / CODE REF COLORE / COLOUR DESCRIZIONE/DESCRIPTION

CODICE / CODE	REF	COLORE / COLOUR	DESCRIZIONE/DESCRIPTION
PL5120205P	①	Grigio/Grey	Pannello PLC 12M ganci/12M PLC panel with hooks
PL5120721P	②	Trasparente/Transparent	Pannello PLC 12M ganci policarbonato/12M PLC panel with hooks

**CONFEZIONE N° PCS/KIT:** 50  
**PACKAGING N° PCS/KIT:** 50

**PESO DELLA CONFEZIONE:** 1,9 kg  
**PACKAGING WEIGHT:** 1,9 kg

**MINIMO ACQUISTABILE:** 1  
**MINIMUM ORDER:** 1

**PESO DEL PEZZO KIT:** 35 g  
**KIT WEIGHT:** 35 g

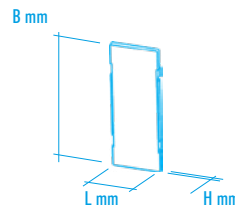
DIMENSIONI B/B DIMENSIONS: 89 mm

DIMENSIONI L/L DIMENSIONS: 212,4 mm

DIMENSIONI H/H DIMENSIONS: 5 mm

TIPO GUIDA DIN/DIN RAIL TYPE: Norme EN 60715/EN 60715 NORM

NORMA CONTENITORE/ENCLOSURE STANDARD: Norme DIN 43880/43880 DIN NORM



## 12M XT PLC CON PANNELLO GRIGIO

### Contenitori per strumentazione elettronica agganciabili su Guida DIN (EN60715)

Materiale: PC/ABS autoestinguente UL94-V0  
Colore: Grigio RAL7035

#### CARATTERISTICHE

Montabile su Guida DIN (EN 60715), può essere equipaggiato con vari pannelli frontali.



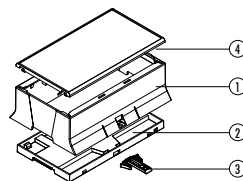
## 12M XT PLC WITH GREY PANEL

### DIN rail (EN60715) mounting enclosures for electronic products

Material: Self extinguishing PC/ABS UL94-V0  
Colour: Grey RAL 7035

#### FEATURES

This modular enclosure can be fastened to DIN (EN 60715) rail and can be provided with several various front panels.



#### Descrizione/Description:

- 1) Corpo contenitore / Body Enclosure
- 2) Base / Base
- 3) Aggancio / Hook
- 4) Pannello / Panel

#### Kit completo con pannello incluso/Kit enclosure with panel included

#### CODICE / CODE DESCRIZIONE/DESCRIPTION

15.1210K00 Contenitore 12M XT PLC con pannello grigio/Enclosure 12M XT PLC with grey panel

Composizione Kit: il Kit comprende corpo, base, aggancio, pannello

Kit composition: kit includes body enclosure, base, hook, panel

**CONFEZIONE N° PCS/KIT:** 50  
**PACKAGING N° PCS/KIT:** 50

**PESO DELLA CONFEZIONE:** 9,7 kg  
**PACKAGING WEIGHT:** 9,7 kg

**MINIMO ACQUISTABILE:** 1  
**MINIMUM ORDER:** 1

**PESO DEL PEZZO KIT:** 190 g  
**KIT WEIGHT:** 190 g

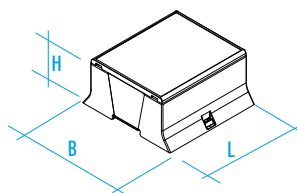
**DIMENSIONI B/B DIMENSIONS:** 110 mm

**DIMENSIONI L/L DIMENSIONS:** 213 mm

**DIMENSIONI H/H DIMENSIONS:** 49 mm

**TIPO GUIDA DIN/DIN RAIL TYPE:** Norme EN 60715/EN 60715 NORM

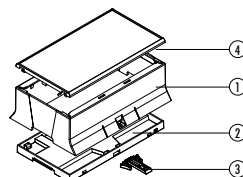
**NORMA CONTENITORE/ENCLOSURE STANDARD:** Norme DIN 43880/43880 DIN NORM



## 12M XT PLC CON PANNELLO TRASPARENTE



## 12M XT PLC WITH TRANSPARENT PANEL



#### Descrizione/Description:

- 1) Corpo contenitore / Body Enclosure
- 2) Base / Base
- 3) Aggancio / Hook
- 4) Pannello / Panel

#### Kit completo con pannello incluso/Kit enclosure with panel included

#### CODICE / CODE DESCRIZIONE/DESCRIPTION

15.1210K70 Contenitore 12M XT PLC con pannello trasparente/Enclosure 12M XT PLC with transparent panel

Composizione Kit: il Kit comprende corpo, base, aggancio, pannello

Kit composition: kit includes body enclosure, base, hook, panel

**CONFEZIONE N° PCS/KIT:** 50  
**PACKAGING N° PCS/KIT:** 50

**PESO DELLA CONFEZIONE:** 9,7 kg  
**PACKAGING WEIGHT:** 9,7 kg

**MINIMO ACQUISTABILE:** 1  
**MINIMUM ORDER:** 1

**PESO DEL PEZZO KIT:** 190 g  
**KIT WEIGHT:** 190 g

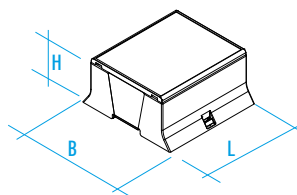
**DIMENSIONI B/B DIMENSIONS:** 110 mm

**DIMENSIONI L/L DIMENSIONS:** 213 mm

**DIMENSIONI H/H DIMENSIONS:** 49 mm

**TIPO GUIDA DIN/DIN RAIL TYPE:** Norme EN 60715/EN 60715 NORM

**NORMA CONTENITORE/ENCLOSURE STANDARD:** Norme DIN 43880/43880 DIN NORM



## FINISHING SERVICE

ITALTRONIC è da tempo impegnata nella fornitura dei propri contenitori completi di servizi aggiuntivi vari per il completamento dei prodotti esteticamente e meccanicamente. Per fare ciò si è dotato di un ufficio tecnico che può tradurre le note della clientela in disegni esecutivi prima e in campionature per la valutazione finale della corrispondenza al progetto.

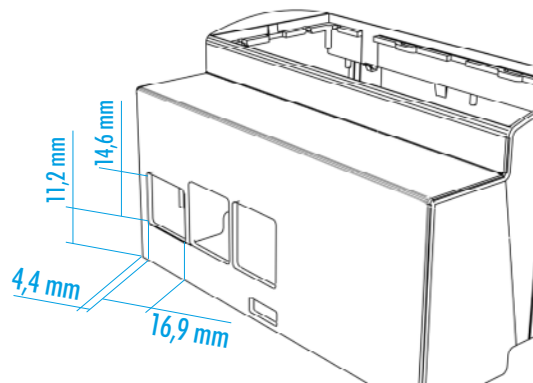
Alcuni servizi sono completamente GRATUITI, cioè quando il cliente fornisce dei documenti tecnici già conformi al post process che ITALTRONIC dovrà fare, altri invece sono a pagamento: generalmente quando ITALTRONIC deve sviluppare un progetto sui propri contenitori oppure adattare le informazioni ricevute agli STANDARD necessari per avviare la produzione.

Qui di seguito troverete una semplice traccia di quelle che sono le richieste minime di ITALTRONIC affinché la gestione possa essere veloce, semplice e gratuita, fatto salvo i costi di attrezzatura di base; altrimenti saranno addebitati i costi relativi alle attività svolte dai tecnici ITALTRONIC al puro costo aziendale.

### PERSONALIZZAZIONE MECCANICA

Siamo in grado di fornire un servizio di personalizzazione meccanica del prodotto con l'ausilio di macchine per fresatura CNC, taglio e tranciatrice.

**Lavorazioni meccaniche su superfici:** ABS, PC/ABS, PPO, PC, PMMA, PA



### SPECIFICHE TECNICHE RICHIESTE

**File:** .dwg, .dxf o STEP

**Dimensioni:** Scala 1:1

In caso contrario, verranno addebitati i costi in base alla complessità nel creare un file di lavorazione. Come modello per la creazione di un file abbiamo bisogno di un disegno/schizzo che contenga tutte le dimensioni di lavorazione pertinenti.

## FINISHING SERVICE

For years ITALTRONIC has been working to supply its enclosures with the various additional services to complete the products both externally and mechanically. To do this, we have set up our technical office that is able to translate our customers' notes into initial project drawings and samples to enable a final evaluation of whether they correspond to the project.

Some services are FREE OF CHARGE, i.e. when the customer gives us the technical documents that already conform to the post processing ITALTRONIC has to do, while others are for a fee: usually when ITALTRONIC has to develop a project on its own enclosures, or adapt the information received to the necessary production STANDARDS.

Below you will find a simple guide of the ITALTRONIC minimum requests so that the process can be quick, simple and free, apart from the basic equipment costs, otherwise we will charge you for the work of our ITALTRONIC technicians at the pure cost price.

### MECHANICAL PERSONALIZATION

We can supply a product mechanical personalization service with the aid of milling, CNC, cutting and trenching machines.

**Mechanical processing:** on ABS, PC/ABS, PPO, PC, PMMA, PA surfaces

### TECHNICAL SPECS REQUEST

**File:** .dwg, .dxf o STEP

**Dimensions:** 1:1 scale

Otherwise, additional costs will be charged, according to the complexity of the print file preparation. As guideline for the final print file, we need to have a drawing / sketch showing all pertinent working dimensions.

EXTRA COST



OK



EXTRA COST



### SPECIFICHE TECNICHE GARANTITE

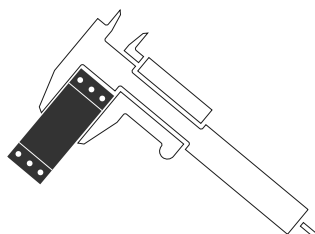
#### Centraggio delle lavorazioni

La centratura di tutte le lavorazioni eseguite da Italtronic è sottoposta a un controllo finale con uno strumento semplice come il calibro.

### GUARANTEED TECHNICAL SPECS

#### Centring the work

The centring for all the work by Italtronic undergoes a final control using a simple tool, like a gauge.



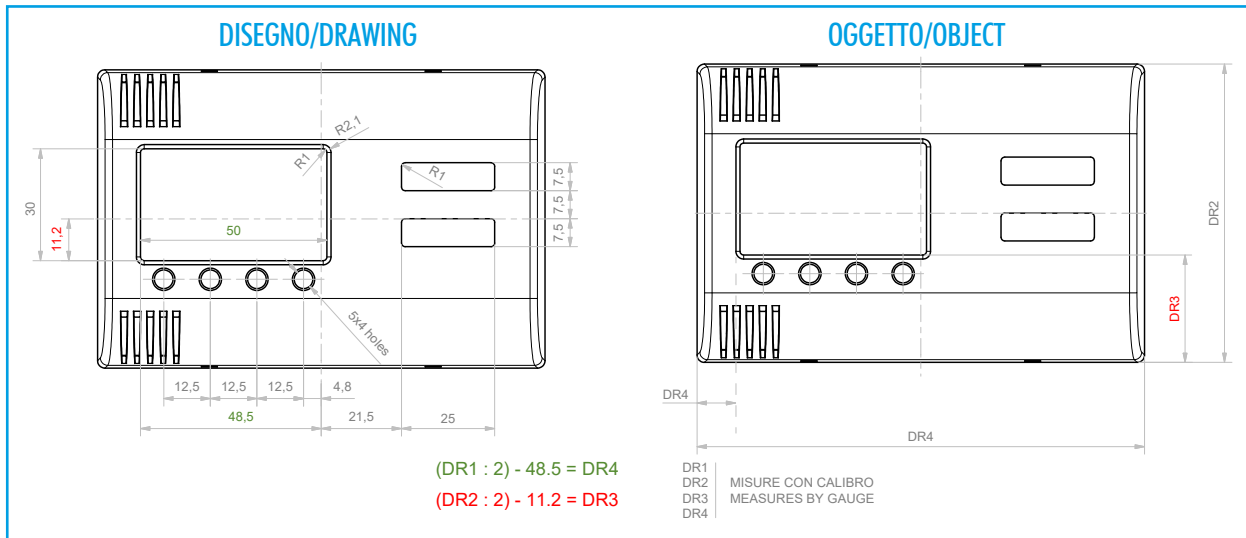


## COME QUOTARE E CONTROLLARE LE MISURE DELLE LAVORAZIONI

Qui sotto riportiamo un esempio di come possono essere eseguite delle misure affinché risultino centrate con altri processi, come quello di STAMPA, e siano ortogonali ai piani di riferimento dei nostri prodotti.

## HOW TO QUOTE AND TO CHECK THE MACHINING DIMENSIONS

Below is an example of how the measurements can be taken so that they are centred with other processes, such as PRINT, and are at right angles to the reference surfaces of our products.

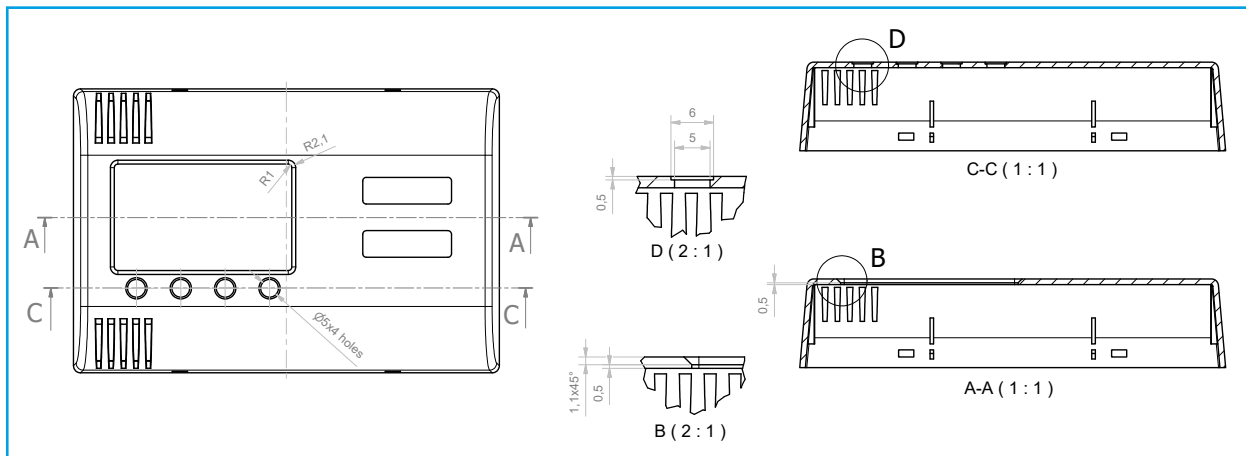


## SVASATURE E RIBASSI

ITALTRONIC offre un ottimo servizio di finitura meccanica adatta a migliorare l'estetica del prodotto, con svasature e ribassi.

## FLARING & LOWERING

ITALTRONIC offers a very good mechanical Finishing Service for a better aesthetics result of the products, with flaring and lowering.



Le tolleranze dimensionali possono essere ristrette se indicate nel disegno del cliente e se compatibili con i nostri processi produttivi: la fornitura del nostro disegno controfirmata fa da garanzia.

The size tolerances can be less if they are indicated in the customer's drawing and are compatible with our production processes: the supply of our countersigned drawing guarantees this.

## Tolleranze dimensionali/Tolerance limits

Secondo tolleranze generali UNI EN 22768/1 media (m):

Average tolerances as per UNI EN 22768/1 medium (m):

DA 0.5 A 3 mm/FROM 0.5 TO 3mm	±0.1 mm
DA 3 FINO A 6 mm/FROM 3 TO 6mm	±0.1 mm
OLTRE 6 FINO A 30 mm/BEYOND 6 AND UP TO 30 mm	±0.2 mm
OLTRE 30 FINO A 120 mm/BEYOND 30 AND UP TO 120 mm	±0.3 mm
OLTRE 120 FINO A 400 mm/BEYOND 120 AND UP TO 400 mm	±0.5 mm

**PERSONALIZZAZIONE GRAFICA**

ITALTRONIC fornisce un ottimo servizio di personalizzazione grafica sui propri prodotti. È opportuno prendere visione delle note più sotto per ottenere risposte veramente veloci e costi ridotti al minimo.

**Nota:** Tutti i contenuti devono essere modificabili (generalmente i file non vettoriali non sono modificabili)

In caso contrario, verranno addebitati i costi in base alla complessità nel creare un file di stampa. Per la creazione di un file di stampa a partire da zero abbiamo bisogno di un disegno / schizzo che contenga tutte le dimensioni di lavorazione pertinenti. Se non è possibile fornire i loghi, i simboli (come file di immagine, ad es. Jpg con risoluzione min. 1200 dpi) o eventuali caratteri speciali, sono possibili lievi non conformità.

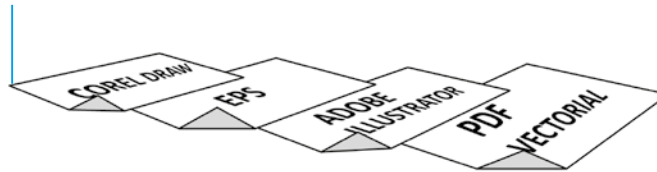
**DOCUMENTAZIONE TECNICA RICHIESTA DA ITALTRONIC**

**File di stampa ottimale:** layout deve sempre essere una grafica vettoriale (no grafica raster) in formato Adobe Illustrator, EPS, file .pdf vettoriale o Corel Draw.

EXTRA COST



OK



EXTRA COST



Nel caso in cui parte del file (o tutto il file non sia vettoriale, potremo accettare file con le caratteristiche: scala 1:1, inclusi file di immagine, ad esempio jpg o bmp risoluzione minima 1200 dpi.

In case part of the file (or the entire file) is not a vector graphic, we may consider files having the following characteristics: scale 1:1, including image files such as jpg or bmp, 1200 dpi minimal resolution.



**Nota:** Esempio file immagine alta risoluzione (1200 dpi)  
**Note:** High resolution image file example (1200 dpi)

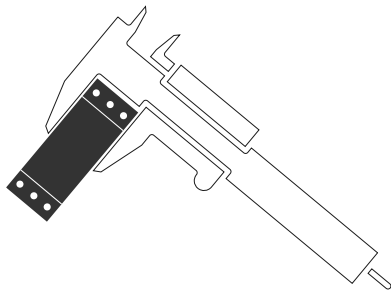
**Nota:** Esempio file immagine bassa risoluzione (< 1200 dpi)  
**Note:** Low resolution image file example (< 1200 dpi)

**SPECIFICHE TECNICHE GARANTITE**

**CENTRAGGIO DELLE STAMPE**

La centratura di tutte le lavorazioni eseguite da ITALTRONIC è sottoposta a un controllo finale con uno strumento semplice come il calibro.

Qui sotto riportiamo un esempio di come possono essere eseguite delle misure affinché risultino centrate con altri processi, come quello di CNC, e siano ortogonali ai piani di riferimento dei nostri prodotti.



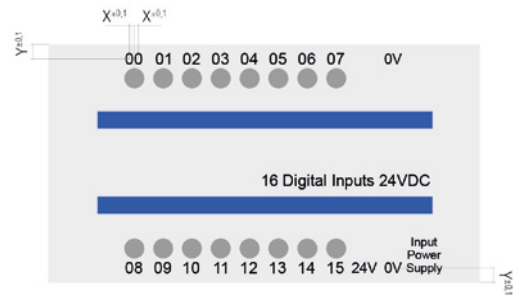
Le tolleranze possono essere ristrette se indicate nel disegno del cliente e se compatibili con i nostri processi produttivi: la fornitura del nostro disegno controfirmato fa da garanzia.

**GUARANTED TECHNICAL SPECS**

**PRINTING CENTRING**

The centring for all the work by Italtronic undergoes a final control using a simple tool, like a gauge.

Below is an example of how the measurements can be taken so that they are centred with other processes, such as CNC, and are at right angles to the reference surfaces of our products.



The size tolerances can be less if they are indicated in the customer's drawing and are compatible with our production processes: the supply of our countersigned drawing guarantees this.

**Tolleranze dimensionali/Tolerance limits**

Con stampa di forma (mm) secondo tolleranze generali UNI EN 22768/1 media (m):

With dye (mm) printing having average tolerances as per UNI EN 22768/1 medium (m):

DA 0.5 A 3 mm/FROM 0.5 TO 3 mm	± 0.1 mm
DA 3 FINO A 6 mm/FROM 3 TO 6 mm	± 0.1 mm
OLTRE 6 FINO A 30 mm/BEYOND 6 AND UP TO 30 MM	± 0.2 mm
OLTRE 30 FINO A 120 mm/BEYOND 30 AND UP TO 120 mm	± 0.3 mm
OLTRE 120 FINO A 400 mm/BEYOND 120 AND UP TO 400 mm	± 0.5 mm
VARIAZIONI PERMESSE/PERMITTED VARIATIONS	Ampiezza della linea ± 10%/Line extent ± 10%
TOLLERANZA DI SPAZI VUOTI/EMPTY SPACE TOLERANCE	Contorno esterno e ritagli (mm) ± 0.3*/External contour and cropping (mm) ± 0.3*

## STAMPA DIGITALE

La stampa digitale è particolarmente indicata quando sono richiesti molti colori, sfumature e tempi rapidi di esecuzione con costi contenuti; per quantità da basse a medio alte.

Il processo di stampa digitale UV con qualità fotografica permette facilmente di poter avere la massima flessibilità per realizzare qualsiasi tipo di grafica a più colori ad un prezzo competitivo anche per piccoli lotti.

Si tratta di una stampa in quadricromia a getto d' inchiostro successivamente catalizzato a mezzo UV, con una dimensione dei pixel molto ridotta che però non consente di ottenere esattamente la tonalità di colore richiesta (scala RAL o PANTONE).

### SPECIFICHE TECNICHE:

**Superfici:** Stampa su ABS, PC/ABS, PPO, PC, PMMA, PA

**Profondità massima:** 1,5 mm

**Colori:** CMYK + bianco

**Risoluzione:** fino a 1440x1200 dpi

**Formato massimo di stampa:** 297x420 mm



## STAMPA TAMPOGRAFICA

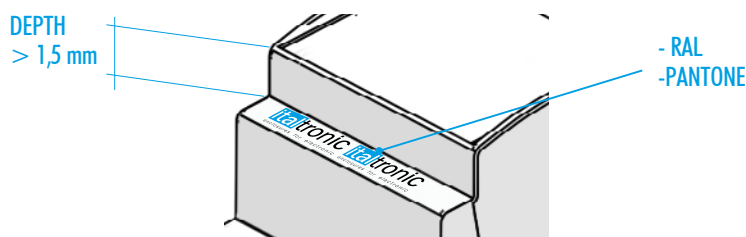
La stampa tampografica è consigliata quando è sufficiente un solo colore e la profondità (scalino) di stampa è superiore a 1,5 mm.

È un procedimento di stampa indiretto, che permette di riprodurre, in modo semplice con elevata fedeltà e risoluzione disegni, scritte e decori sia su superfici piane che su superfici concave, convesse o comunque irregolari. Consigliamo l' impiego di questa tecnologia fino ad un massimo di 2 colori (esempio pannello a 1 o 2 colori) su nostri coprimorsetti, contenitori e anche pannelli.

### SPECIFICHE TECNICHE:

**Superfici:** Stampa su ABS, PC/ABS, PPO, PC, PMMA, PA

**Colori:** Tutti



## STAMPA SERIGRAFICA

È una tecnologia consolidata di stampa industriale, molto utilizzata in tutte le applicazioni in cui sia richiesto un deposito di inchiostro più elevato rispetto ad altre tecnologie di stampa su superfici piane. Il principio per cui una racle spingendo un inchiostro o una pasta attraverso una maglia aperta di un tessuto tecnico ne ottiene un passaggio uniforme e controllato.

### SPECIFICHE TECNICHE:

**Superfici:** Stampa su ABS, PC/ABS, PPO, PC, PMMA, PA

**Colori:** Tutti

## MARCATURA LASER

Consente l' identificazione permanente (monocromatica) del prodotto anche con tratti molto sottili.

### SPECIFICHE TECNICHE:

**Superfici:** Stampa su ABS, PC/ABS, PPO

**Colori:** Colore a contrasto a seconda del tipo di materiale

## DIGITAL PRINT

Digital printing is ideal when a lot of colours are involved, with shading and fast production with limited costs; for small, medium and large quantities.

The UV digital print process with photographic quality allows maximum flexibility in the realization of any type of graphic in several colours and at a very competitive price, even for small quantities.

It is an inkjet four-colour printing method subsequently catalysed by UV, with a consistently reduced pixel size which, on the other hand, does not guarantee exact colour tonality reproduction (RAL table or pantone).

### TECHNICAL SPECS:

**Surfaces:** Print on ABS, PC/ABS, PPO, PC, PMMA, PA

**Maximum depth:** 1,5 mm

**Colours:** CMYK + white

**Resolution:** up to 1440x1200 dpi

**Maximum print size:** 297x420 mm

## PAD PRINTING

Pad printing is recommended when just one colour is sufficient and the printing depth (step) is more than 1.5 mm.

It is an indirect printing process, which allows reproducing high-fidelity and high resolution drawings, writings and decors, on either flat, concave, convex or anyway irregular surfaces. We suggest this technology for prints up to 2 colour (e.g. a panel in 1 or 2 colours) on our terminal covers, containers and panels, too.

### TECHNICAL SPECS:

**Surfaces:** Print on ABS, PC/ABS, PPO, PC, PMMA, PA

**Colours:** All

## SERIGRAPHY PRINTING

It is a consolidated industrial print system, very much used in all applications requiring thicker ink layers in comparison with other flat-surface print technologies. The principle consists in a blade pushing the ink or paste through hollow tangles of technical fabrics, obtaining a controlled and uniform result.

### TECHNICAL SPECS:

**Surfaces:** Print on ABS, PC/ABS, PPO, PC, PMMA, PA

**Colours:** all

## LASER ENGRAVING

Allows permanent identification (monochrome) of the product, even with very thin strokes.

### TECHNICAL SPECS:

**Surfaces:** Print on ABS, PC/ABS, PPO

**Colours:** Contrasting colour depending on the material type

## Riproducibilità del colore/Colour reproducibility

	SERIGRAFIA/SERIGRAPHY	TAMPOGRAFIA/PAD-PRINTING	DIGITALE/ DIGITAL
FEDELTA' / FIDELITY	90%	90%	100%
COLORE CAMPIONE/SAMPLE COLOUR	100%	100%	60%



**Italtronic Srl**

Corso Stati Uniti 17  
35127 Padova - Italy  
T. +39 049 8947150  
F. +39 049 8947151  
[www.italtronic.com](http://www.italtronic.com)



## X-ON Electronics

Largest Supplier of Electrical and Electronic Components

*Click to view similar products for [Enclosures, Boxes & Cases](#) category:*

*Click to view products by [Italtronic](#) manufacturer:*

Other Similar products are found below :

[585-R-WH-PK](#) [M-10-PLATED](#) [60221-01](#) [60566-01-000](#) [HPL-9VB BATT DOOR](#) [M18-PLTD](#) [M-21-PLATED](#) [63310-01-000](#) [6711GSKT](#)  
[71884-29-028](#) [LH45-100 Black](#) [72868-510-000](#) [CNS-0000 Black](#) [72883-510-000](#) [CNS-0101 Black](#) [72906-510-000](#) [CNS-0407 Black](#) [73092-](#)  
[510-000](#) [CNM-0101 Black](#) [73105-510-000](#) [CNL-0101 Black](#) [73108-510-000](#) [CNL-0303 Black](#) [73395-510-039](#) [CNS-0006 Bone](#) [74016-510-000](#)  
[CNL-0006 Black](#) [74257-510-000](#) [CNL-0004](#) [MDC-1183-PLAIN-ALUM](#) [MDC-1183-PTD](#) [MDC-13104-PTD](#) [MDC-321-PTD](#) [MDC-973-PTD](#)  
[76](#) [77153-01-028](#) [FLX6030](#) [83535-01-508](#) [90026-501-000](#) [PS36-200](#) [116-508](#) [120-407](#) [120-910](#) [127-908](#) [130-008](#) [1301170079](#)  
[1322GSKTEP](#) [1325GSKT3](#) [138-PLAIN](#) [1434-1210](#) [EAS-500 \(BLACK ANO\)](#) [1804RP-RB-PK](#) [190-005](#) [2202307](#) [KAB3321 BLACK](#)  
[KAB3421](#) [2697466](#) [S52213](#) [2901123](#) [2901699](#) [A0645271](#) [A20P20](#)