

D*A

Technische Daten

Werkstoffe

Gehäuse
Isolierkörper
Kontakte
Grenztemperaturbereich
nach DIN IEC 68 Teil 1

Stahl, verzinkt (-A197)
Hochwertiger thermoplastischer
Kunststoff, UL94V-0
Kupferlegierung
vernickelt und vergoldet

-55°/125°C

Mechanische Daten

Kupplung
Polarisierung
Anschlußart
Anschlußbereich
des Kontakts
Kabelisolation

Reibung, Zubehör
Trapezform des Gehäuses
Crimptechnik

AWG 32-28, AWG 28-24 und
AWG 24-20
(0,032-0,08, 0,08-0,2 und
0,2-0,52 mm²)
max. 1,6 mm Außen-Ø

Elektrische Daten

Strombelastbarkeit
Durchgangswiderstand
Spannungsfestigkeit
Isolationswiderstand

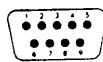
5 A bei 25°C, 3,5 A bei 70°C
Umgebungstemperatur
(Kontakte Größe 20)

10 mOhm max.
1000 V_{eff}
5000 MOhm

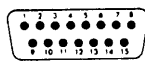
Standard-Polanordnungen

Kontaktgröße 20
Blick auf Stifteinsatz-Vorderseite

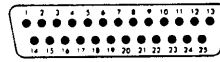
Gehäusegröße/Shell size
Polzahl/No. of contacts



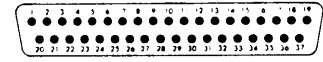
E
9



A
15

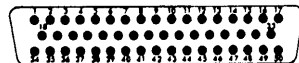


B
25



C
37

Gehäusegröße/Shell size
Polzahl/No. of contacts



D
50

Technical Data

Materials

Shell (Standard)
Insulator
Contacts
Temperature rating
to DIN IEC 68 Part 1

Steel, with tin coat (-A197)
High quality thermoplast
UL94V-0
Copper alloy, gold
over nickel plate

-55°/125°C

Mechanical Data

Coupling
Polarizing
Termination
Contact wire range
Cable insulation

Friction, accessories
Keystone shape shell
crimping
AWG 32-28, AWG 28-24 and
AWG 24-20
(0,032-0,08, 0,08-0,2 and
0,2-0,52 mm²)
max. 1,6 mm outer-Ø

Electrical Data

Current rating
Contact resistance
Voltage rating
Insulation resistance

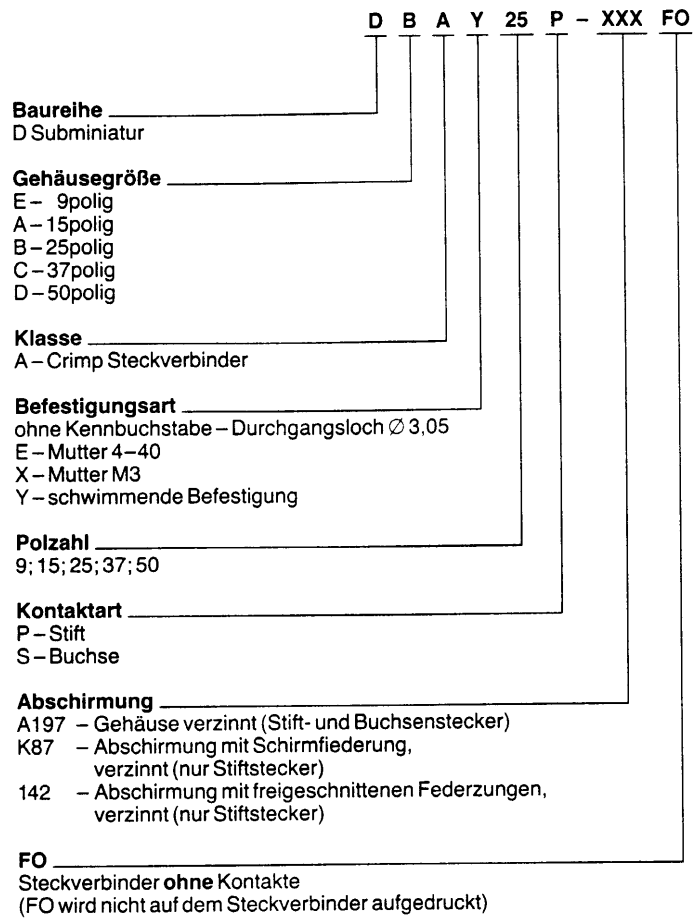
5 A at 25°C, 3,5 A at 70°C
ambient temperature
(contact size 20)

10 mOhm max.
1000 VAC
5000 MOhm

Standard Contact Arrangements

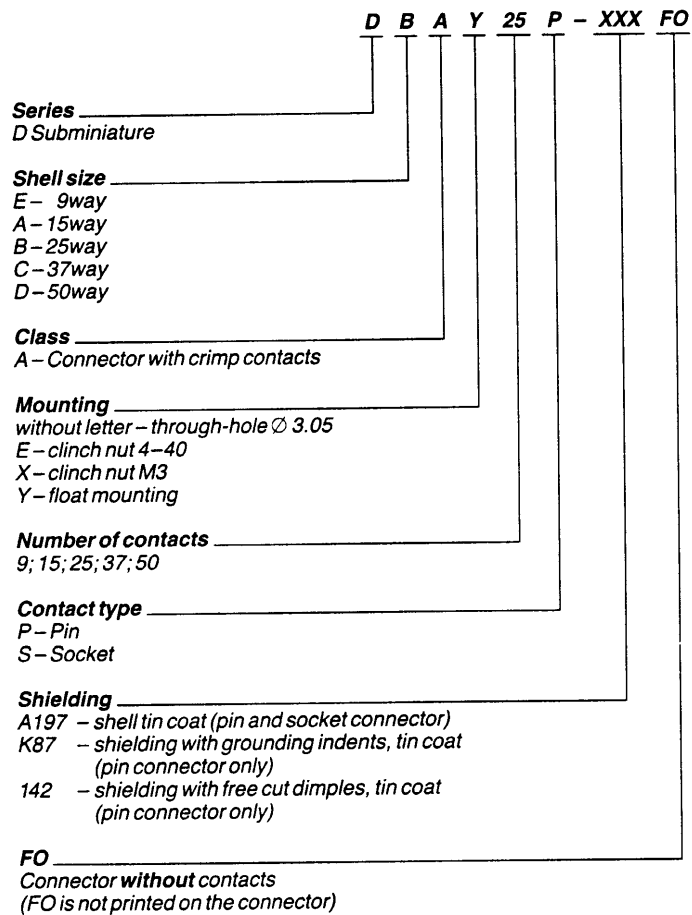
Contact size 20
Face view pin insert

Bestellschlüssel



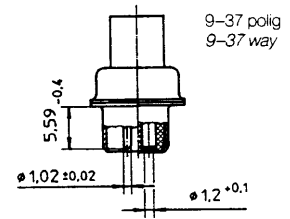
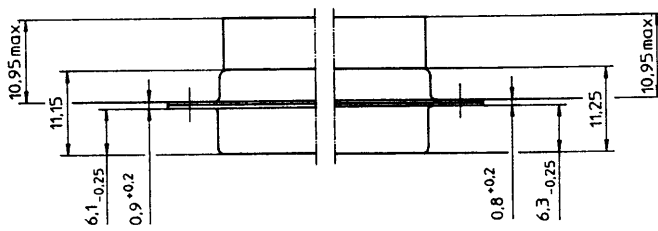
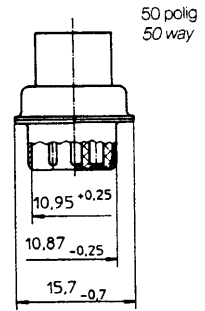
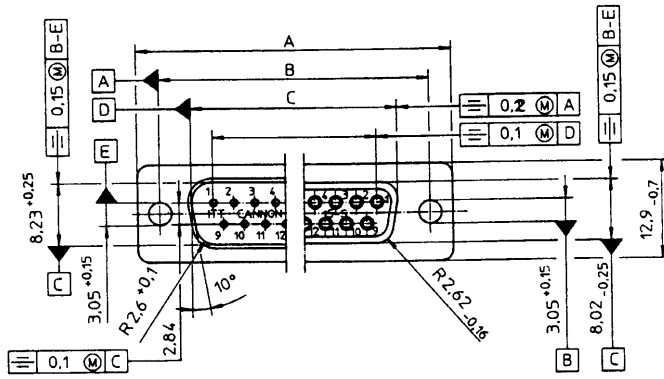
D*A

Ordering Key



Stiftstecker/Pin connector

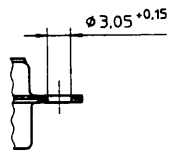
Buchsenstecker/Socket connector



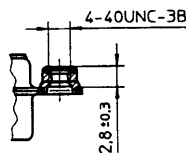
Abmessungen/Dimensions

Polzahl No. of contacts		A -0,7	B ±0,1	C
9	P S	31,2	25	16,79 ^{+0.25} 16,46 ^{-0.25}
15	P S	39,5	33,3	25,12 ^{+0.25} 24,79 ^{-0.25}
25	P S	53,4	47	38,84 ^{+0.25} 38,50 ^{-0.25}
37	P S	69,7	63,5	55,3 ^{+0.25} 54,96 ^{-0.25}
50	P S	67,30	61,1	52,68 ^{+0.25} 52,55 ^{-0.25}

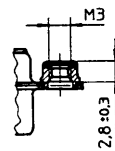
Befestigungsarten/Mounting methods



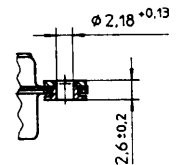
Standard
Durchgangsloch/
Through-hole



E - Mutter/
Clinch nut
4-40UNC



X - Mutter/
Clinch nut
M3



Y - schwimmend/
float mount

D*A**Steckverbinder/Connectors****Gehäuse verzinkt/Shell with tin coat**

Polzahl No. of contacts	Durchgangsloch Through-hole	schwimmende Befestigung Float mount	Mutter 4-40* Clinch nut 4-40*
9	DEA- 9P oder/ or S-A197-F0	DEAY- 9P oder/ or S-A197-F0	DEAE- 9P oder/ or S-A197-F0
15	DAA-15P oder/ or S-A197-F0	DAAY-15P oder/ or S-A197-F0	DAAE-15P oder/ or S-A197-F0
25	DBA-25P oder/ or S-A197-F0	DBAY-25P oder/ or S-A197-F0	DBAE-25P oder/ or S-A197-F0
37	DCA-37P oder/ or S-A197-F0	DCAY-37P oder/ or S-A197-F0	DCAE-37P oder/ or S-A197-F0
50	DDA-50P oder/ or S-A197-F0	DDAY-50P oder/ or S-A197-F0	DDAE-50P oder/ or S-A197-F0

Gehäuse verzinkt, mit freigeschnittenen Federzungen/Shell with tin coat, with free cut dimples
 (nur Stiftstecker/pin connector only)

Polzahl No. of contacts	Durchgangsloch Through-hole	schwimmende Befestigung Float mount	Mutter 4-40* Clinch nut 4-40*
9	DEA- 9P-142-F0	DEAY- 9P-142-F0	DEAE- 9P-142-F0
15	DAA-15P-142-F0	DAAY-15P-142-F0	DAAE-15P-142-F0
25	DBA-25P-142-F0	DBAY-25P-142-F0	DBAE-25P-142-F0
37	DCA-37P-142-F0	DCAY-37P-142-F0	DCAE-37P-142-F0
50	DDA-50P-142-F0	DDAY-50P-142-F0	DDAE-50P-142-F0

Gehäuse verzinkt, mit Schirmfiederung/Shell with tin coat, with grounding indents
 (nur Stiftstecker/pin connector only)

Polzahl No. of contacts	Durchgangsloch Through-hole	schwimmende Befestigung Float mount	Mutter 4-40* Clinch nut 4-40*
9	DEA- 9P-K87-F0	DEAY- 9P-K87-F0	DEAE- 9P-K87-F0
15	DAA-15P-K87-F0	DAAY-15P-K87-F0	DAAE-15P-K87-F0
25	DBA-25P-K87-F0	DBAY-25P-K87-F0	DBAE-25P-K87-F0
37	DCA-37P-K87-F0	DCAY-37P-K87-F0	DCAE-37P-K87-F0
50	DDA-50P-K87-F0	DDAY-50P-K87-F0	DDAE-50P-K87-F0

*
für metrisches Gewinde
E durch X ersetzen
for metric thread
replace E by X

Achtung:
D*A-Steckverbinder werden grundsätzlich ohne Kontakte geliefert. Kontakte bitte separat bestellen.

Please note:
Connectors D*A are supplied without contacts. Contacts have to be ordered separately.

Kontakte/Contacts

Gestanzte Kontakte

Gestanzte Kontakte mit Isolationsunterstützung werden auf Spulen zu 10000 Stück für die Verarbeitung auf halbautomatischen Stripper/Crimper-Maschinen geliefert. Als Einzelkontakte sind sie in Beuteln zu 100 Stück für Hand-Crimpwerkzeuge erhältlich. Drei Anschlußgrößen für Leiterquerschnitte von AWG 32-28, AWG 28-24 und AWG 24-20 stehen zur Verfügung.

Stamped Contacts

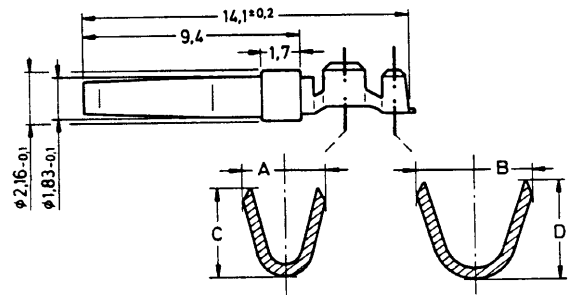
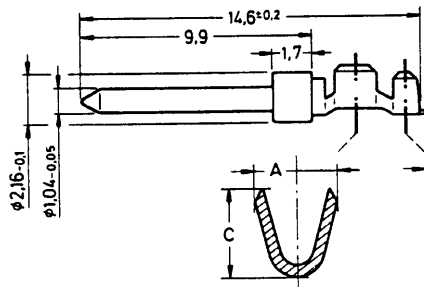
Stamped contacts with insulation support are supplied on reels of 10000 pieces for use with semi-automatic machines, or individually in bags of 100 contacts for use with hand crimp tooling. Three contact sizes are available to accommodate wires AWG 32-28, AWG 28-24 and AWG 24-20.

Auf Spulen/On reels

Kontakt-Anschlußbereich Contact wire range	Stift/Pin			Buchse/Socket		
	AWG 32-28	AWG 28-24	AWG 24-20	AWG 32-28	AWG 28-24	AWG 24-20
Anforderungsstufe 3 Performance class 3	D77069-441	D77069-412	D77069-410	D77069-442	D77069-413	D77069-411
Anforderungsstufe 2 Performance class 2	D77069-443	D77069-422	D77069-420	D77069-444	D77069-423	D77069-421

Einzel*/Loose pieces

Kontakt-Anschlußbereich Contact wire range	Stift/Pin			Buchse/Socket		
	AWG 32-28	AWG 28-24	AWG 24-20	AWG 32-28	AWG 28-24	AWG 24-20
Anforderungsstufe 3 Performance class 3	330-7765-011	330-7696-010	330-7694-010	330-7746-011	330-7697-010	330-7695-010
Anforderungsklasse 2 Performance class 2	330-7765-010	330-7696-020	330-7694-020	330-7746-010	330-7697-020	330-7695-020



AWG	A ± 0,15	B ± 0,15	C ± 0,15	D ± 0,15
20-24	1,78	2,5	1,9	1,98
24-28	1,47	1,65	1,52	1,52
28-32	1,15	1,65	1,0	1,35

Anforderungsstufen

Anforderungsstufe 1 ≙ 500 Steckzyklen
 Anforderungsstufe 2 ≙ 200 Steckzyklen
 Anforderungsstufe 3 ≙ 50 Steckzyklen

Performance classes

Performance class 1 ≙ 500 mating cycles
 Performance class 2 ≙ 200 mating cycles
 Performance class 3 ≙ 50 mating cycles

D*A

Gedrehte Kontakte/Machined contacts

Verpackungseinheit 100 Stück/packed in 100 pieces

	Stift/Pin		Buchse/Socket	
Kontakt-Anschlußbereich Contact wire size	AWG 30-26	AWG 24-20	AWG 30-26	AWG 24-20
Anforderungsstufe 3 Performance class 3	330-7707-010	330-7707-000	330-7708-010	330-7708-000
Anforderungsstufe 2 Performance class 2	330-7707-011	330-7707-001	330-7708-011	330-7708-001

Kontakt-Anschlußbereich

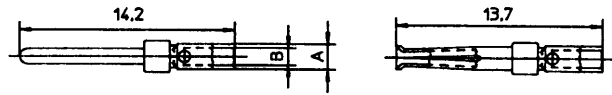
Contact wire size

AWG

24-20

30-26

	A	B
	±0,05	±0,05
24-20	1,7	1,0
30-26	1,7	0,6



Auch Crimpkontakte der Baureihe D*MA (MIL-C-39029) können in den Steckverbindern der Baureihe D*A verwendet werden.

Crimp contacts of series D*MA (MIL-C-39029) can be used in connectors of series D*A, too.

	Stift/Pin		Buchse/Socket	
Kontakt-Anschlußbereich Contact wire size	AWG 30-26	AWG 24-20	AWG 30-26	AWG 24-20
Standard-Oberfläche Standard-Finish	330-5291-004	330-5291-000	031-1007-004	031-1007-000
Oberfläche nach MIL MIL-Finish	330-5291-050	330-5291-037	031-1007-048	031-1007-042

MIL-C-39029 Kreuzverweis/Cross Reference

Kontakt-Anschlußbereich Contact wire size	MIL M39029	MIL M24308*	Cannon Bestell-Nr./Part No.
20/22/24	/64-369	/11-1	330-5291-037
20/22/24	/63-368	/10-1	031-1007-042

* Ersetzt durch M39029/Superseded by M39029

Kontaktflächen

- ohne Code – Anforderungsstufe 3 (50 Steckzyklen) ist Standardausführung bei D*, Speedy D und D*A-Steckern
- A191 – Anforderungsstufe 2 (200 Steckzyklen) ist Standardausführung bei D*M-Steckern
- A190 – Anforderungsstufe 1 (500 Steckzyklen)

Contact finishes

- without code – performance class 3 (50 mating cycles) is standard version of D*, Speedy D and D*A-connectors
- A191 – performance class 2 (200 mating cycles) is standard version of D*M-connectors
- A190 – performance class 1 (500 mating cycles)

X-ON Electronics

Largest Supplier of Electrical and Electronic Components

Click to view similar products for [D-Sub Contacts](#) category:

Click to view products by [ITT](#) manufacturer:

Other Similar products are found below :

[D02-22-26S-10000](#) [8656352067LF](#) [131A15029X](#) [132A11019X](#) [132J22039X](#) [132A11029X](#) [132A11049X](#) [1757912-1](#) [188582-000](#)
[162A11889X](#) [1757913-1](#) [212558-1](#) [030-1955-000](#) [053744-0098](#) [053744-0099](#) [053745-0105](#) [053745-0111](#) [601098N003](#) [86303057NLF](#)
[131A11019X](#) [162A11819X](#) [40-9854MP](#) [1-208778-5](#) [FC120N2](#) [MC7526D/AA](#) [MC8122D/AA](#) [FC4010D-15](#) [FC4006D](#) [121A05329A](#)
[164C16669X](#) [86566620064LF](#) [C330-8997-101H](#) [131A13019X](#) [DLS3XS5AK40X](#) [09692825723](#) [030-1954-000](#) [L17DM53744207](#)
[L17RRD1M11400](#) [030-1952-000](#) [1655496](#) [030-1953-000](#) [030-1953-030](#) [132C11039X](#) [132J15019X](#) [132C15019X](#) [132C11019X](#)
[132A10039X](#) [131A10029X](#) [8638PSC2006LF](#) [8656453067LF](#)