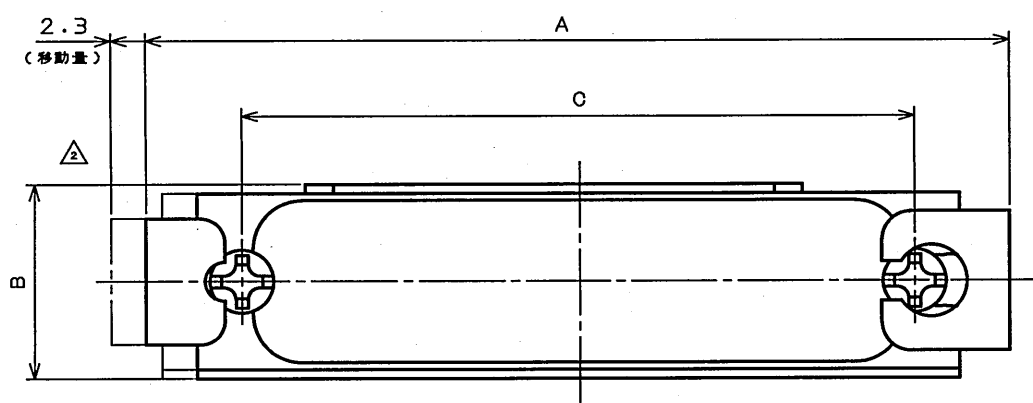
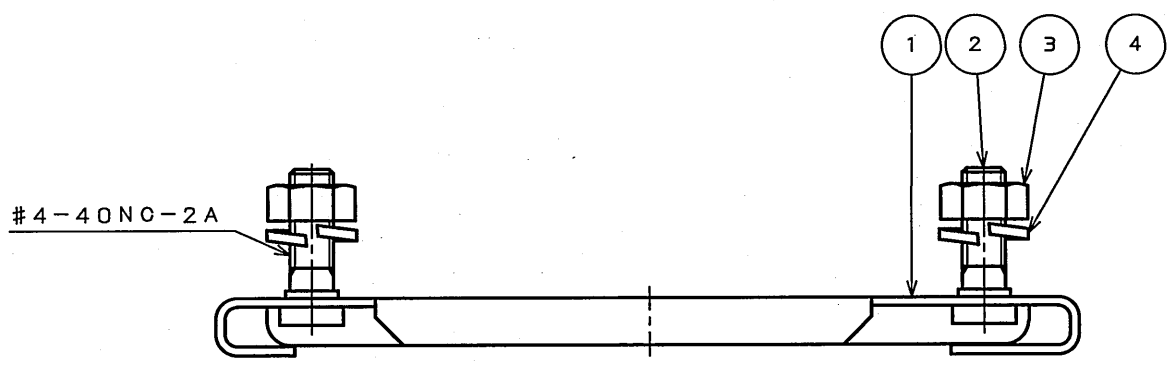


版数 REV.	年月日 DATE	DCN NO.	変更内容 DESCRIPTION	製図 DR.	担当 CHK.	査閲 APPD.	承認 APPD.
2	2006.4.11	059864	誤記訂正	—	野見山(亨)	77胡	窪田



品名	A <sup>±0.5</sup>	B <sup>±0.5</sup>	C <sup>±0.15</sup>
DA51220-1R	43.7	12.7	33.32
DB51221-1R	57.4	12.7	47.04
DC51222-1R	73.9	12.7	63.50
DD51223-1R	71.5	15.5	61.11
DE51224-1R	34.8	12.7	24.99

注1. 符号②～④は組み立てず添付する。  
2. この製品はRoHS対応品です。

4	ロックワッシャ	2	鋼	亜鉛メッキ上 3価クロメート処理	—
3	六角ナット	2	鋼	亜鉛メッキ上 3価クロメート処理	—
2	ねじ	2	鋼	亜鉛メッキ上 3価クロメート処理	—
1	クリップ	1	ステンレス鋼板	—	—

符号 NO.	名称 DESCRIPTION	個数 QTY.	材料 MATERIAL	仕上 FINISH	備考 REMARKS
-----------	-------------------	------------	----------------	--------------	---------------

仕様書 (SPECIFICATION)		第1版 (ORIGINAL DATE) 2005.5.16		名称 (TITLE) D*5122※-1R		日本航空電子工業株式会社 JAPAN AVIATION ELECTRONICS INDUSTRY, LTD.	
一般公差 (GENERAL TOLERANCE)		製図 DR.		D*5122※-1R			
寸法 (DIMENSION) / 角度 (ANGLES)		担当 CHK. 野見山(亨)		ロック組立			
. ±0.8		査閲 APPD.					
.X ±0.4		承認 APPD. 窪田(好)					
.XX ±0.1				シリーズ (SERIES) D-sub		図面番号 (DRAWING NO.) SJ102268	
.XXX ±				尺度 (SCALE) 2:1		版数 (REV.) 2	

DOF-0-211F(05.08)

## X-ON Electronics

Largest Supplier of Electrical and Electronic Components

*Click to view similar products for [D-Sub Backshells](#) category:*

*Click to view products by [JAE](#) manufacturer:*

Other Similar products are found below :

[600X51137X](#) [600X54009X](#) [66241-12A](#) [M85049/6-38N](#) [M85049/86-12N03](#) [M85049/90-13P03](#) [70.350.0636.4](#) [70.350.2435.1](#) [72.350.1035.2](#)  
[72.352.2435.1](#) [73.359.4035.3](#) [829472-1](#) [PCS-E20W](#) [970-015-040R011](#) [971-009-030R121](#) [971-009-040R011](#) [971-015-040R011](#) [DPH-B-003](#)  
[1437013-9](#) [1484402-8](#) [156-3025-EX](#) [16-500800](#) [165X02659X](#) [165X03329A](#) [165X03399A](#) [165X10259X](#) [165X11359X](#) [165X11759X](#)  
[165X11889X](#) [165X11899X](#) [165X13019X](#) [165X13029X](#) [165X13169X](#) [165X13199X](#) [165X13239X](#) [165X13389X](#) [165X13489X](#)  
[165X14219X](#) [165X14429X](#) [165X14449X](#) [165X17409X](#) [165X17439X](#) [165X17569X](#) [165X17599X](#) [165X17609X](#) [165X17889X](#)  
[165X17979X](#) [L171373](#) [971-025-030R121](#) [300X10989X](#)