

版数 REV.	年月日 DATE	DGN NO.	変更内容 DESCRIPTION	製図 DR.	担当 CHK.	査閲 APPD.	承認 APPD.

E9E8E0RS  
( 'ON 0NIMVHD)台巻図

DESIGNATION  
命名法

D \* LC - J \* \* A F E  
 (LEAD FREE) TIN/TIN ALLOY  
 錫または錫合金(無鉛)  
 FCC TYPE SHELL  
 FCC対策品  
 ANGLE THROUGH HOLE TYPE  
 アンクルスルーホールタイプ  
 CONTACT TYPE  
 P: PIN S: SOCKET  
 コネクタ区分  
 P: ピンコネクタ、S: ソケットコネクタ  
 CONTACT ARRANGEMENT  
 (9, 15, 25, 37)  
 コネクタ配列(芯数) 9、15、25、37  
 SHELL SIZE (E, A, B, C)  
 シェルサイズ(E、A、B、C)  
 SERIES  
 シリーズ名

- NOTE 1. COMPANY LOGO "JAE" & "PART NO." ARE MARKED ON FLANGE OF INSULATOR.  
 "FE" IS NOT MARKED ON CONNECTOR.  
 2. METAL SHELL IS TENTATIVELY ASSEMBLED WITH INSERT BODY.  
 3. ONLY PIN CONNECTORS HAVE NOTCHES ON SHELL.  
 4. CONTACT FINISH CONTACT AREA: GOLD OVER NICKEL. TERMINAL AREA: (LEAD FREE) TIN/TIN ALLOY.  
 5. FOR P.C.B. CUTOUT DIMENSIONS, SEE DWG. SJ014290.  
 6. FOR CONTACT ARRANGEMENTS, SEE DWG. SJ010210.

- 注1. 図示の位置(インシュレータのフランジ面)に「社名」及び「品名」を表示する。但し、「FE」は表示しない。  
 2. シェルは仮止めである。コネクタ使用時は嵌合固定ネジを使用のこと。  
 3. ピン側については、シェル面にディンプルがある。  
 4. 嵌合部はニッケル上金メッキ、スルーホール部は錫または錫合金(無鉛)メッキである。  
 5. 基板取付寸法についてはSJ014290を参照のこと。  
 6. コネクタ配列についてはSJ010210を参照のこと。

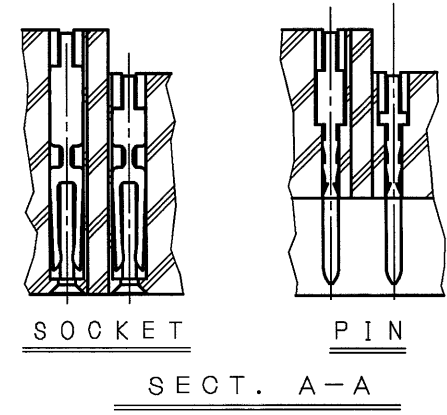
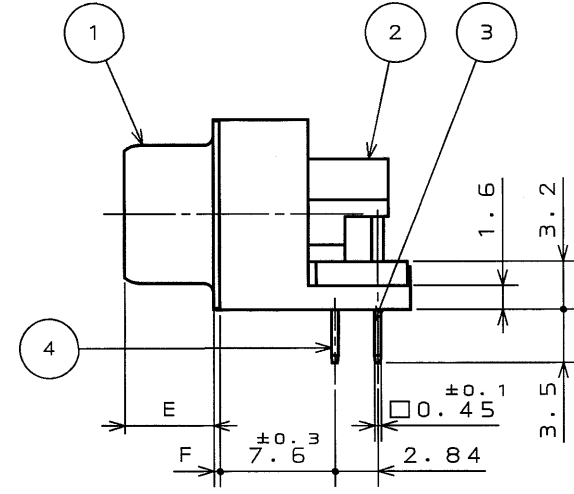
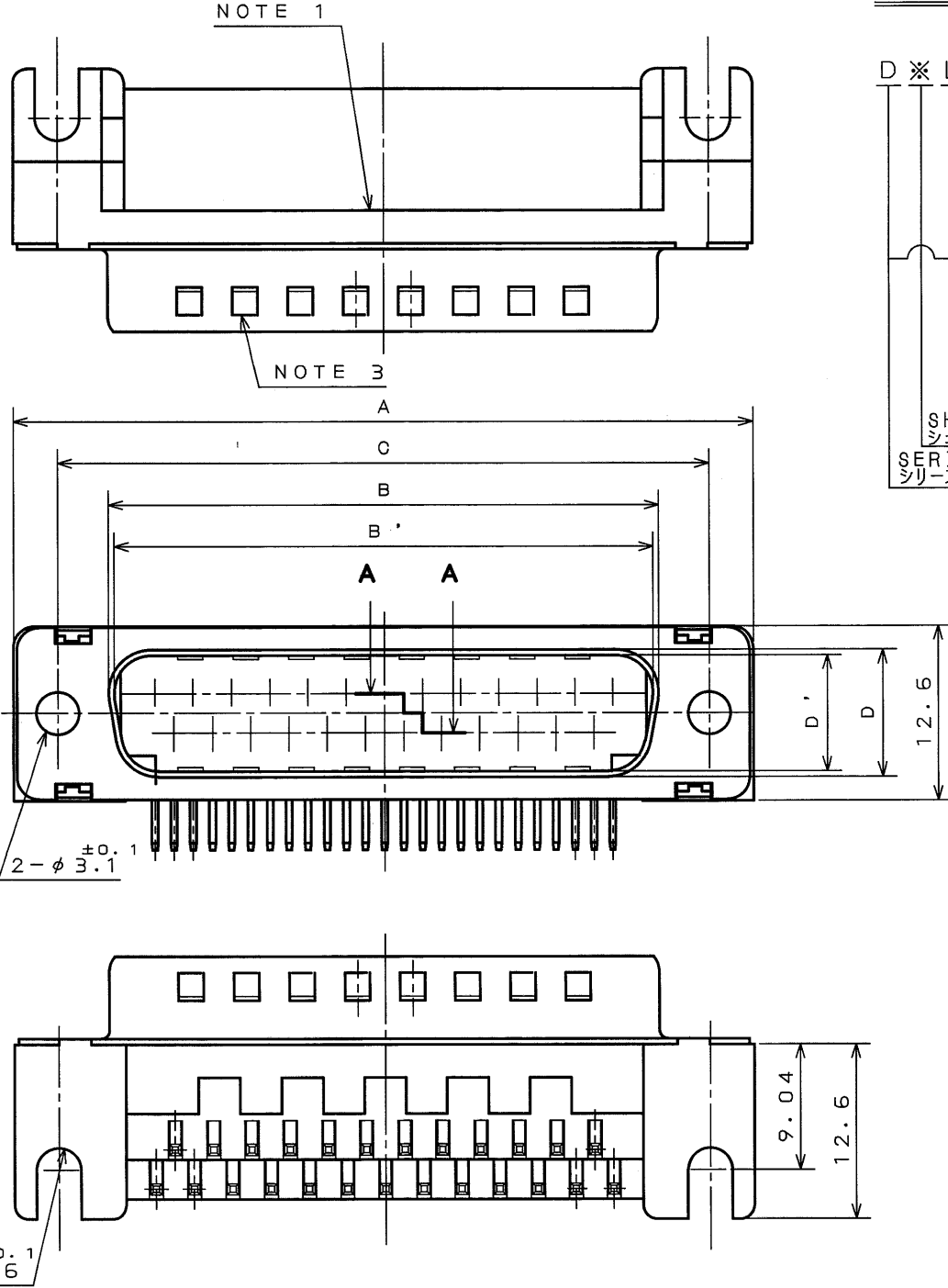


TABLE 1

PART NO.	#1 A	±0.25 B	±0.25 B'	±0.13 C	±0.25 D	±0.25 D'	±0.3 E	±0.1 F	CONTACT	
									#1	#2
DEL-C-J 9PAFE	30.8	—	16.90	24.99	—	8.34	6.0	0.4	4	5
DEL-C-J 9SAFE	30.8	16.26	—	24.99	7.82	—	6.1	0.4	4	5
DAL-C-J 15PAFE	39.1	—	25.24	33.32	—	8.34	6.0	0.4	7	8
DAL-C-J 15SAFE	39.1	24.59	—	33.32	7.82	—	6.1	0.4	7	8
DBL-C-J 25PAFE	53.0	—	39.01	47.04	—	8.40	6.0	0.6	12	13
DBL-C-J 25SAFE	53.0	38.30	—	47.04	7.82	—	6.1	0.4	12	13
DCL-C-J 37PAFE	69.3	—	55.47	63.50	—	8.40	6.0	0.6	18	19
DCL-C-J 37SAFE	69.3	54.76	—	63.50	7.82	—	6.1	0.4	18	19

4	CONTACT # 1	TABLE	COPPER ALLOY	NOTE 4	
3	CONTACT # 2	TABLE	COPPER ALLOY	NOTE 4	
2	INSULATOR	1	SYNTHETIC RESIN	(COLOR: BLACK)	UL94V-0
1	SHELL	1	STEEL	NICKEL PLATING	
符号 NO.	名称 DESCRIPTION	個数 QTY.	材料 MATERIAL	仕上 FINISH	備考 REMARKS
仕様書(SPECIFICATION) JAOS-1045-7		第1版(ORIGINAL DATE) 3.Mar.2003		尺(SCALE) 2:1	
公差(GENERAL TOLERANCE)		製図 DR. S.MIURA		名称(TITLE) Reference Only	
寸法(DIMENSION)		担当 CHK. Y.TAKAGI		D * LC - J * * AFE	
角度(ANGLES)		査閲 APPD.		JAE ELECTRONICS INDUSTRY, LTD.	
. ±		承認 APPD. <i>J. Kubota</i>		図面番号(DRAWING NO.) SJ038363	
.X ±0.5		承認 APPD.		重量(WEIGHT)	
.XX ±0.25				版数 (REV.) 1	
.XXX ±					

JAE Connector Div. Proprietary. Copyright © 2003, Japan Aviation Electronics Industry, Ltd.

(20.98)21210-F00

CDS-03-199-50088

SIZE

LEAD FREE この製品は鉛フリー品です

本図面は日本航空電子工業(株)の所有する情報を含むもので当社の許可なく複製を禁止する。  
 THIS DRAWING CONTAINS INFORMATION THAT IS PROPRIETARY TO JAE AND CAN NOT BE REPRODUCED WITHOUT WRITTEN CONSENT OF JAE.

## X-ON Electronics

Largest Supplier of Electrical and Electronic Components

*Click to view similar products for [D-Sub Standard Connectors](#) category:*

*Click to view products by [JAE](#) manufacturer:*

Other Similar products are found below :

[56F711-015](#) [LV242999-142T12](#) [015-0341-000](#) [015-0372-005](#) [015-0372-008](#) [015-8755-001](#) [020419-0104](#) [012-0467-000](#) [012-9507-034](#) [012-9507-114](#) [020745-0008](#) [609-25P](#) [CT2-14S-2PCA34](#) [CT2-18-11PCAU](#) [CT6-10SL-3SC](#) [CT6-10SL-4SC](#) [CT6-14S-2SC](#) [CT6E14SA7SC](#)  
[M83513/01-FC](#) [M83723/76W24619 L/C](#) [M85049/48-3-2F](#) [6STD09PCM99B70X](#) [6STD09SCM99B30X](#) [6STD09SCT99S40X](#)  
[6STD15PCT99S40X](#) [6STD15SCM99B30X](#) [6STD15SCT99S40X](#) [6STF09PCM05B70X](#) [7-135760-9](#) [MC11E-10-6SN](#) [747552-3](#) [MD1-21PS](#)  
[MDM-15SCBRM7-F222](#) [MDM96517-699](#) [MDM96521-744](#) [MDVB1-21SL1](#) [MIK0-1-7SH003](#) [MIKQ6-7SH076](#) [MIKQ7-7PH077](#) [MIKQ7-7PH11](#) [MIKQ7-7PH32](#) [MJSV-28SL61](#) [MKJ4A1F14-55S](#) [8-135760-3](#) [8STD09PCM99B30X](#) [PG-KV/PV-16-GROM-SEALING](#) [GDA15P](#)  
[GDAY15PB](#) [980-0000-170](#) [980-0000-171](#)