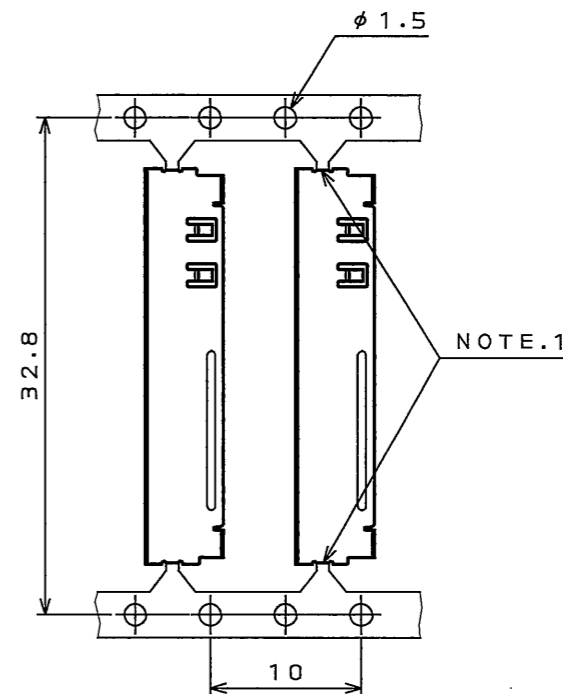
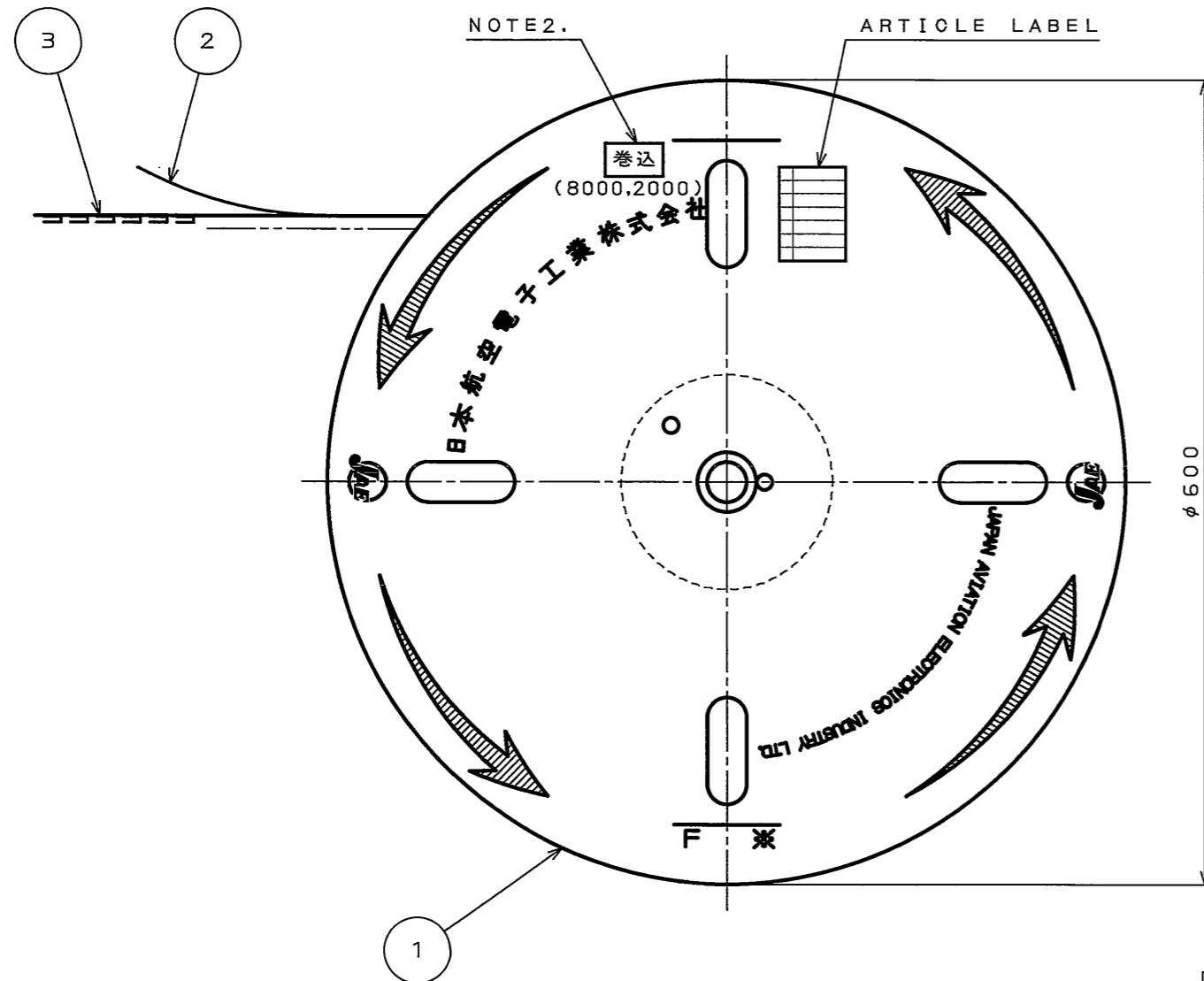
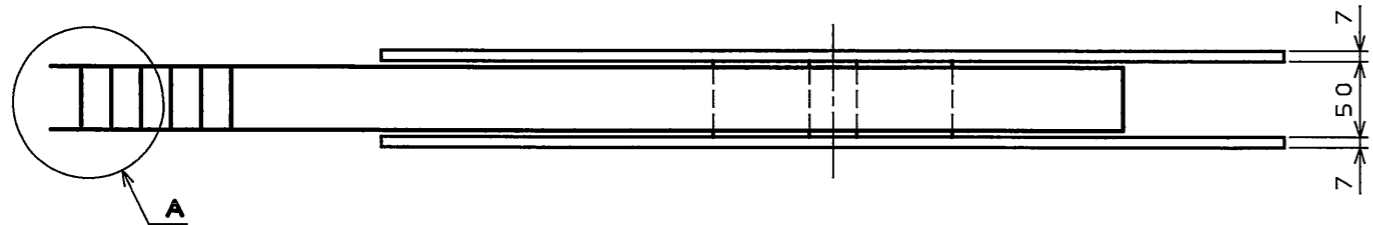


SJ108292
(DRAWING NO.) (台票図)

版数 REV.	年月日 DATE	DCN NO.	変更内容 DESCRIPTION	製図 DR.	担当 CHK.	査閲 APPD.	承認 APPD.



DETAIL A
(SCALE 2:1)

NOTE1. THE NOTCH IS ATTACHED AS SHOWN.
NOTE2. WHEN YOU SEE THE MARK **巻込** ON LEFT SIDE OF THE ARTICLE LABEL, IT MEANS REEL HAS TO BE DIVIDED INTO SEVERAL PACKAGE. WE SHOWS ITS Q'TY UNDER THE MARK **巻込**.
[EX : (8000, 2000)]

注1. 図示の位置にノッチ有り
注2. 現品票横に**巻込**表示がある場合、リールが分れている事を意味します。数量は、**巻込**表示の下に下記に示す様に表示します。
[例 : (8000, 2000)]

3	FI-DP42CL1-SSH-E	10000	STAINLESS STEEL	GOLD(0.03μm) OVER NICKEL	
2	PAPER TAPE	1	PAPER		
1	MAGAZINE	1	PAPER		
符号 NO.	名称 DESCRIPTION	個数 QTY.	材料 MATERIAL	仕上 FINISH	備考 REMARKS
仕様書 (SPECIFICATION)		第1版 (ORIGINAL DATE) 13.May.2008		尺度 (SCALE)	シリーズ (SERIES) FI-DP
公差 (GENERAL TOLERANCE)		製図 DR.		名称 (TITLE) 日本航空電子工業株式会社	
寸法 (DIMENSION)		担当 CHK. R.KATOU		FI-DP42CL1-SSH-E	
角度 (ANGLES)		査閲 APPD. M. Sasaki		-10000	
. ±0.8		承認 APPD. K. Hisatomi		SLIDE SHELL	
.X ±0.4				質量 (MASS)	
.XX ±0.1					
.XXX ±					
				図面番号 (DRAWING NO.) SJ108292	
				版数 (REV.) 1	

LEAD FREE この製品は鉛フリー品です

JAE CONNECTOR DIV. PROPRIETARY.
COPYRIGHT (C) 2008, JAPAN AVIATION ELECTRONICS INDUSTRY, LTD.

DOF-0-212F(05.08)



X-ON Electronics

Largest Supplier of Electrical and Electronic Components

Click to view similar products for [Headers & Wire Housings](#) category:

Click to view products by [JAE](#) manufacturer:

Other Similar products are found below :

[95000-104TRLF](#) [10135584-644402LF](#) [DF62W-EP2022PCA](#) [95000-106TRLF](#) [DF62W-2022SCA](#) [DF62W-EP2022PC](#) [2203348](#) [DF62W-2022SC](#) [1084018](#) [1029039](#) [1084017](#) [802-10-012-10-002000](#) [1112640](#) [1112639](#) [000-34000](#) [0009482033](#) [0009507031](#) [57102-S06-03LF](#) [57202-S52-04LF](#) [PCN6-15S-2.5E](#) [0039019024](#) [58102-G61-06LF](#) [582553-1](#) [0009508121](#) [0022285053](#) [0050291907](#) [018731A](#) [LY20-4P-DT1-P1E-BR](#) [02.125.8002.8](#) [60101931](#) [60598-1 \(Cut Strip\)](#) [M1625-3R/100](#) [61062-3](#) [61082-181009](#) [636-1427](#) [638009-1](#) [641938-9](#) [641991-4](#) [644168-1](#) [644827-2](#) [647662-1](#) [65039-019ELF](#) [65817-002LF](#) [65817-015LF](#) [65863-015LF](#) [66207-023LF](#) [67016-026LF](#) [67046-001LF](#) [67095-007LF](#) [68002-116](#)