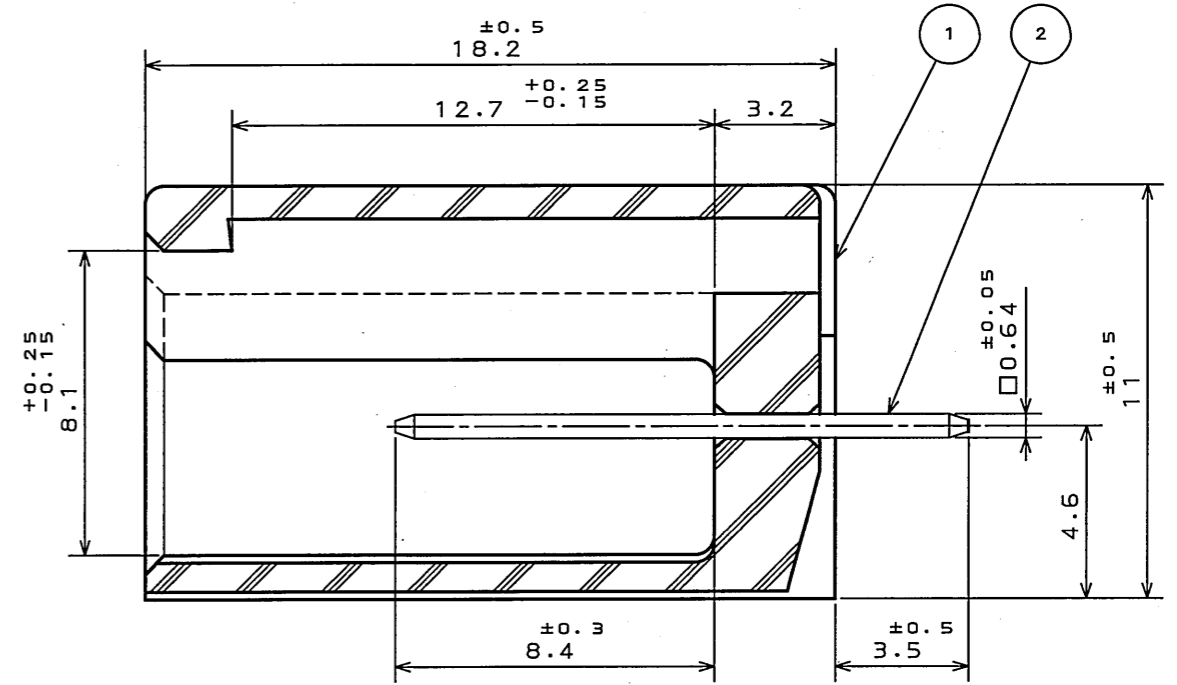
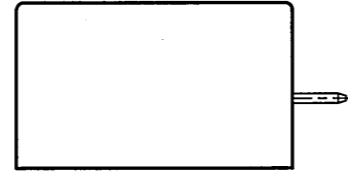
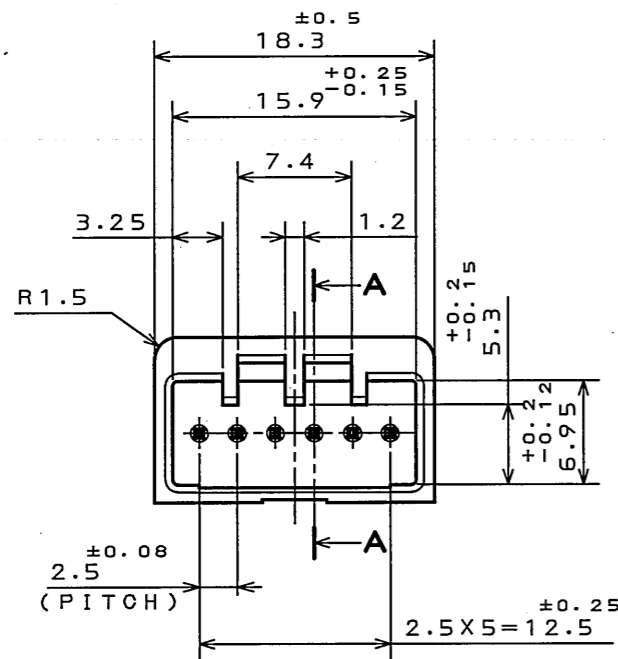
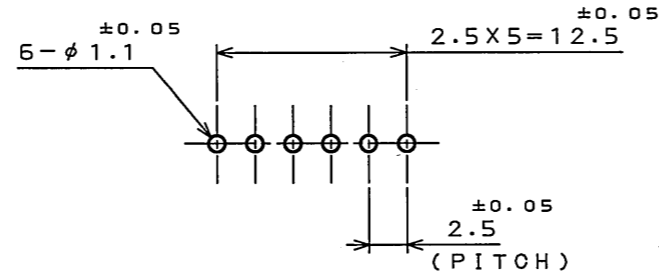
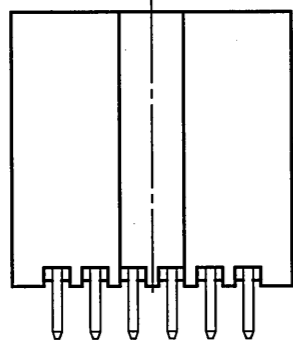


SJ023246
(図面番号)(DRAWING NO.)

版数 REV.	年月日 DATE	DCN NO.	変更内容 DESCRIPTION	製図 DR.	担当 CHK.	査閲 APPD.	承認 APPD.
2	23.Aug.2002	50517	ADDED P.O.B. HOLE PATTERNS AND REDRAWN		S.HARA		Y.HAYASHI
3	30.Sep.2002	50716	CHANGED TO BILINGUAL		S.HARA	T.ISHIWA	Y.HAYASHI
4	8.Sep.2003	053208	CHANGED ENGLISH NOTES etc.		S.HARA	T.ISHIWA	Y.HAYASHI
5	27.Dec.2007	064644	REVISED DIMENSION OF TOLERANCE		K.NOZAWA	K. Miyamoto	J. Sumi



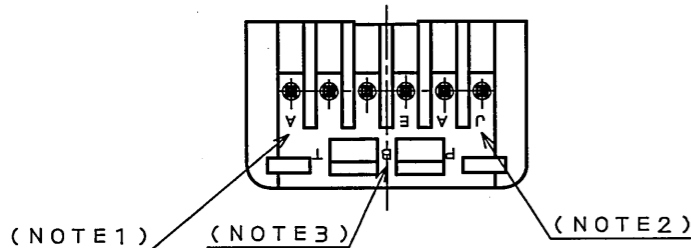
SECT. A-A
(SCALE 5:1)



△ P.C.B. HOLE PATTERNS (REF.)
P.C.B. THICKNESS t1.6

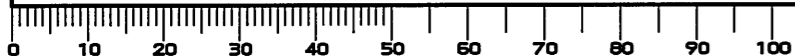
- △ NOTE1. MOLD CAVITY DESIGNATOR APPEARS IN RAISED LETTERS.
- 2. COMPANY LOGO "JAE" APPEARS IN RAISED LETTERS.
- 3. MATERIAL MARK APPEARS IN RAISED LETTERS.
- △ 4. CONTACT TIP IS NOT PLATED AT POINT OF BREAK OFF.

- 注1. 金型マークを浮き出す。
- 2. 社標を浮き出す。
- 3. 材料マークを浮き出す。
- 4. コンタクト先端部にめっきは付かない。



2	CONTACT	6	BRASS	TIN PLATING	
1	INSULATOR	1	PBT		COLOR: GREEN
符号 NO.	名称 DESCRIPTION	個数 QTY.	材料 MATERIAL	仕上 FINISH	備考 REMARKS
仕様書 (SPECIFICATION)	JACS-1309	第1版 (ORIGINAL DATE)	11.Nov.1988	尺度 (SCALE)	2:1
製図 DR.	H.TSUCHIYA	シリーズ (SERIES)	IL-A05	名称 (TITLE)	IL-A05-6P-S3T2
担当 CHK.	Y.ICHIYAMA	製図 DR.	H.TSUCHIYA	製図 DR.	H.TSUCHIYA
査閲 APPD.	I.IIMORI	担当 CHK.	Y.ICHIYAMA	担当 CHK.	Y.ICHIYAMA
承認 APPD.	K.TAKEDA	査閲 APPD.	I.IIMORI	承認 APPD.	K.TAKEDA
質量 (MASS)		質量 (MASS)		質量 (MASS)	
日本航空電子工業株式会社 JAPAN AVIATION ELECTRONICS INDUSTRY, LTD.					図面番号 (DRAWING NO.) SJ023246
公差 (GENERAL TOLERANCE)					版数 (REV.) 5
寸法 (DIMENSION)	角度 (ANGLES)				
. ±0.2△	° ±				
.X ±0.2△	°X ±				
.XX ±0.2△					
.XXX ±					

DOF-0-212E(03.08)



X-ON Electronics

Largest Supplier of Electrical and Electronic Components

Click to view similar products for [Automotive Connectors](#) category:

Click to view products by [JAE](#) manufacturer:

Other Similar products are found below :

[003-018-000](#) [60403001](#) [60993906-B](#) [M902-2131](#) [M902-2161](#) [72.330.1035.1](#) [73.353.4028.0](#) [F119300-B](#) [F166900](#) [F258300-B](#) [F358300-B](#)
[F407400](#) [F444110](#) [F487000](#) [F509500B-B](#) [827153-1](#) [8N1515-32-24P](#) [9-1326729-8](#) [925474-1](#) [928905-1](#) [964562-4](#) [968782-1](#) [GT17SA-8DS-](#)
[HU](#) [98891-1012](#) [98947-1016](#) [12004475-L](#) [12010290](#) [12010309-B](#) [12015454](#) [12020219-B](#) [12020308](#) [12041318-B](#) [12052225-L](#) [12052466](#)
[12059125](#) [12064869](#) [12004327-B](#) [12010503-B](#) [12015308](#) [12015384](#) [12015909](#) [1-21030-1](#) [12041254](#) [12041318](#) [12047946-B](#) [12047957](#)
[12047957-L](#) [12059473](#) [12066261](#) [12110546](#)