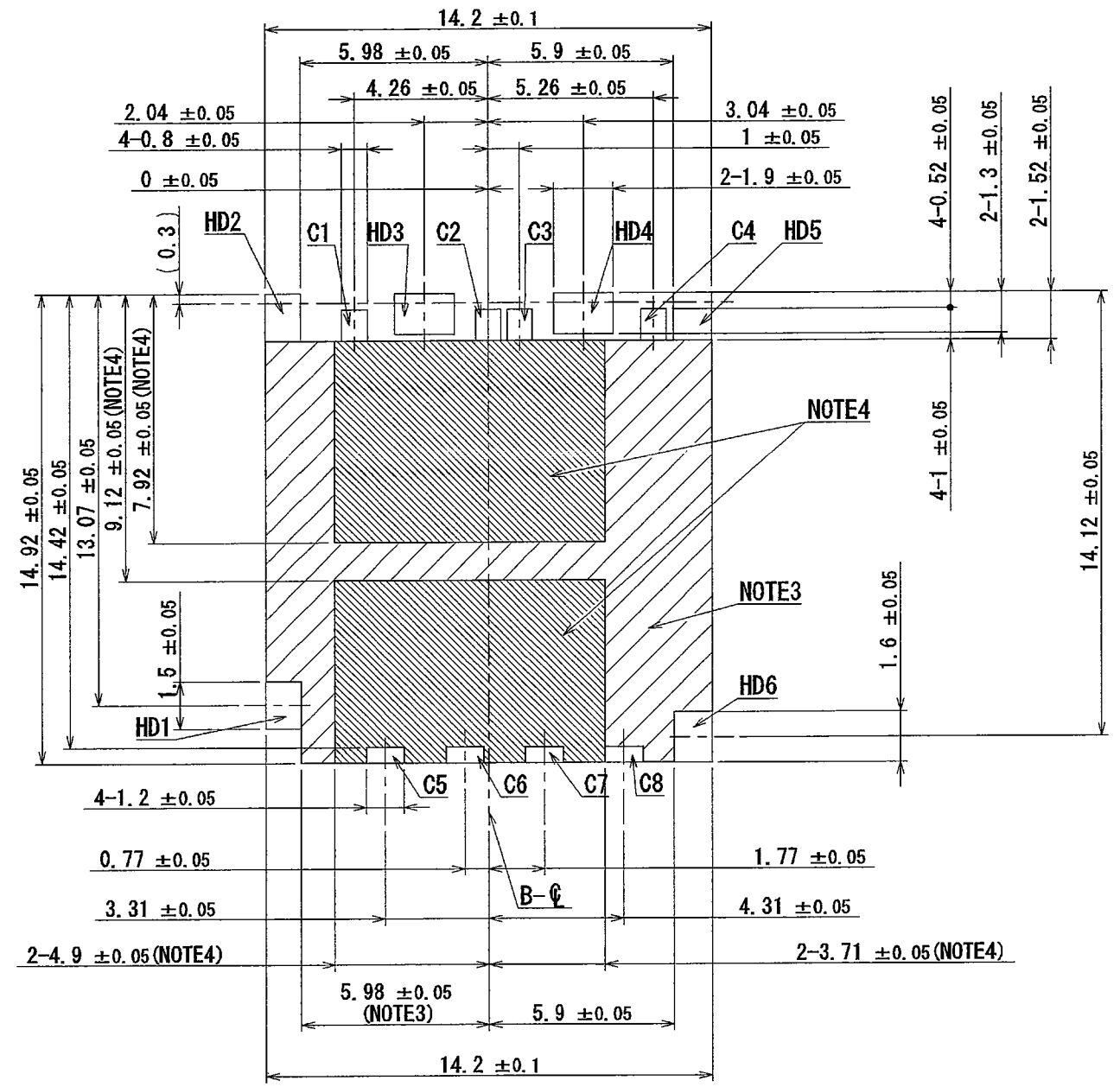
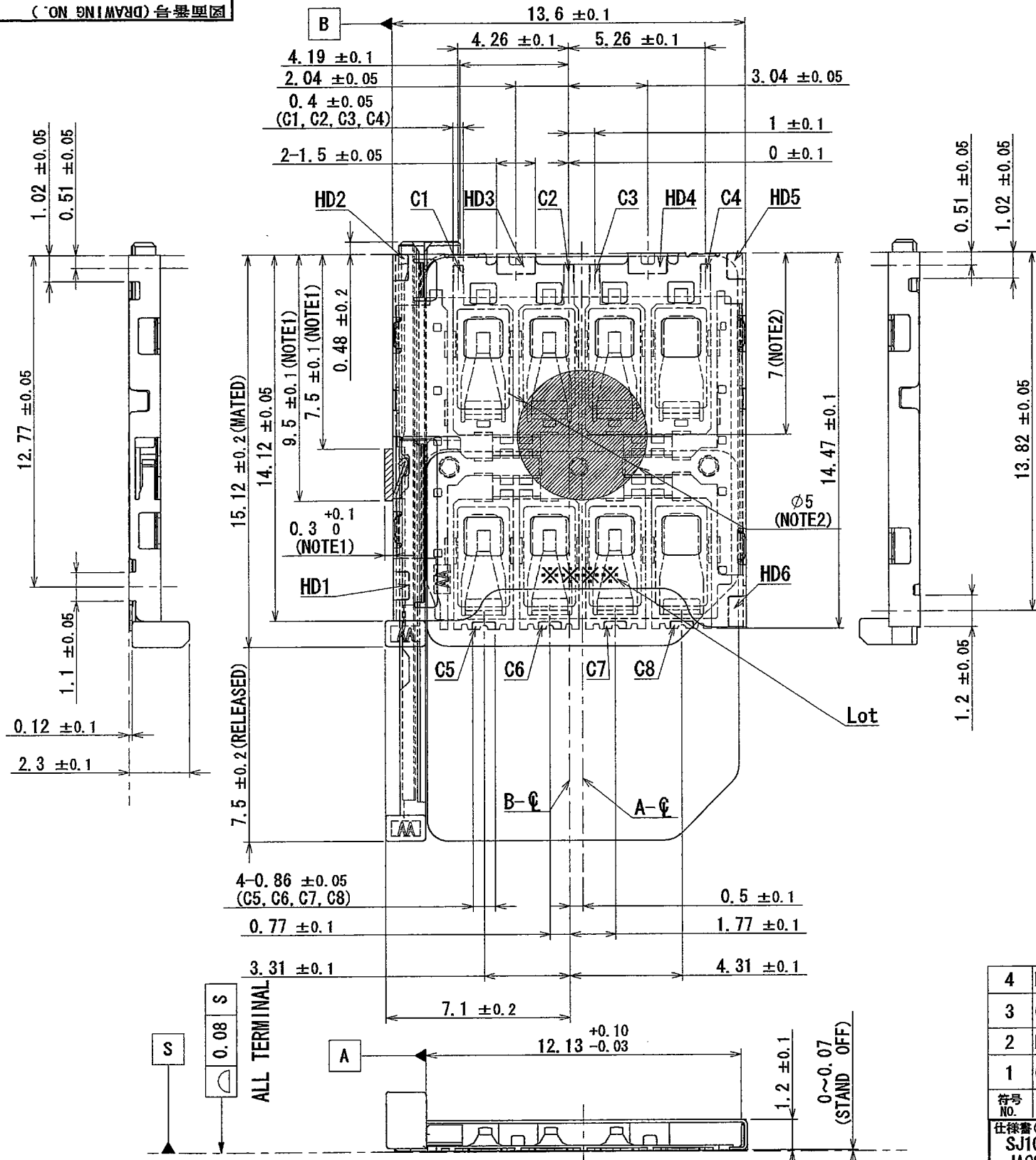


SJ11457  
(ON DRAWING (台番号))

版数 REV.	年月日 DATE	DCN NO.	変更内容 DESCRIPTION	製図 DR.	担当 CHK.	査閲 APPD.	承認 APPD.
---------	----------	---------	------------------	--------	---------	----------	----------

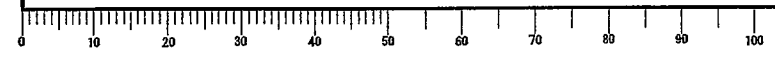


NOTE1. THERE IS NO APPLY THE LOAD ON THIS AREA BY THE CASE.  
 NOTE2. VACUUM AREA.  
 NOTE3. ONLY GND PATTERN AND GND VIA HOLE ARE ALLOWED IN IS AREA.  
 NOTE4. NO PATTERN, IN THIS AREA.  
 注1. 本面に筐体と接触しないようにしてください。  
 注2. 吸着エリア。  
 注3. 底面部が金属につき、GNDパターン及びGNDビアのみ可とする。  
 注4. コンタクト可動部につき、パターンを禁止する。

4	PULL LEVER	1	46Ny	
3	COVER FRAME (HOLD DOWN)	1	STAINLESS	CONTACTING AREA: Au OVER Ni TERMINAL AREA: Au OVER Ni
2	HOUSING	1	LCP	
1	CONTACT	6	COPPER ALLOY	CONTACTING AREA: Au OVER Ni TERMINAL AREA: Au OVER Ni

符号 NO.	名称 DESCRIPTION	個数 QTY.	材料 MATERIAL	仕上 FINISH	備考 REMARKS
仕様書 (SPECIFICATION) SJ109918 JACS-10787* JABL-10787*					
第1版 (ORIGINAL DATE) 29/JUN/2011					
尺度 (SCALE) 5:1					
シリーズ (SERIES) SF50					
名称 (TITLE) SF50S006V4A					
製造 DR. 担当 CHK. K. KUME					
査閲 APPD. <i>D. Nishimura</i>					
承認 APPD. <i>a. Natori</i>					
質量 (MASS)					
図面番号 (DRAWING NO.) SJ11457					
版数 (REV.) 1					

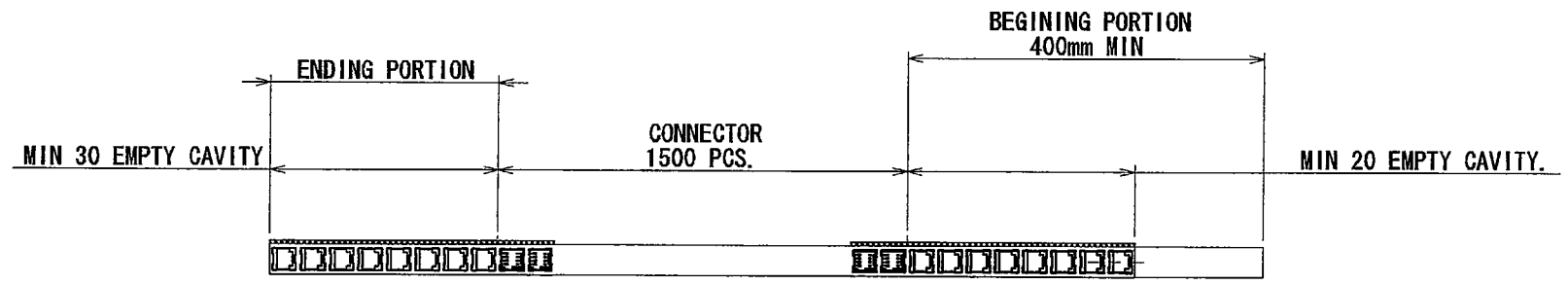
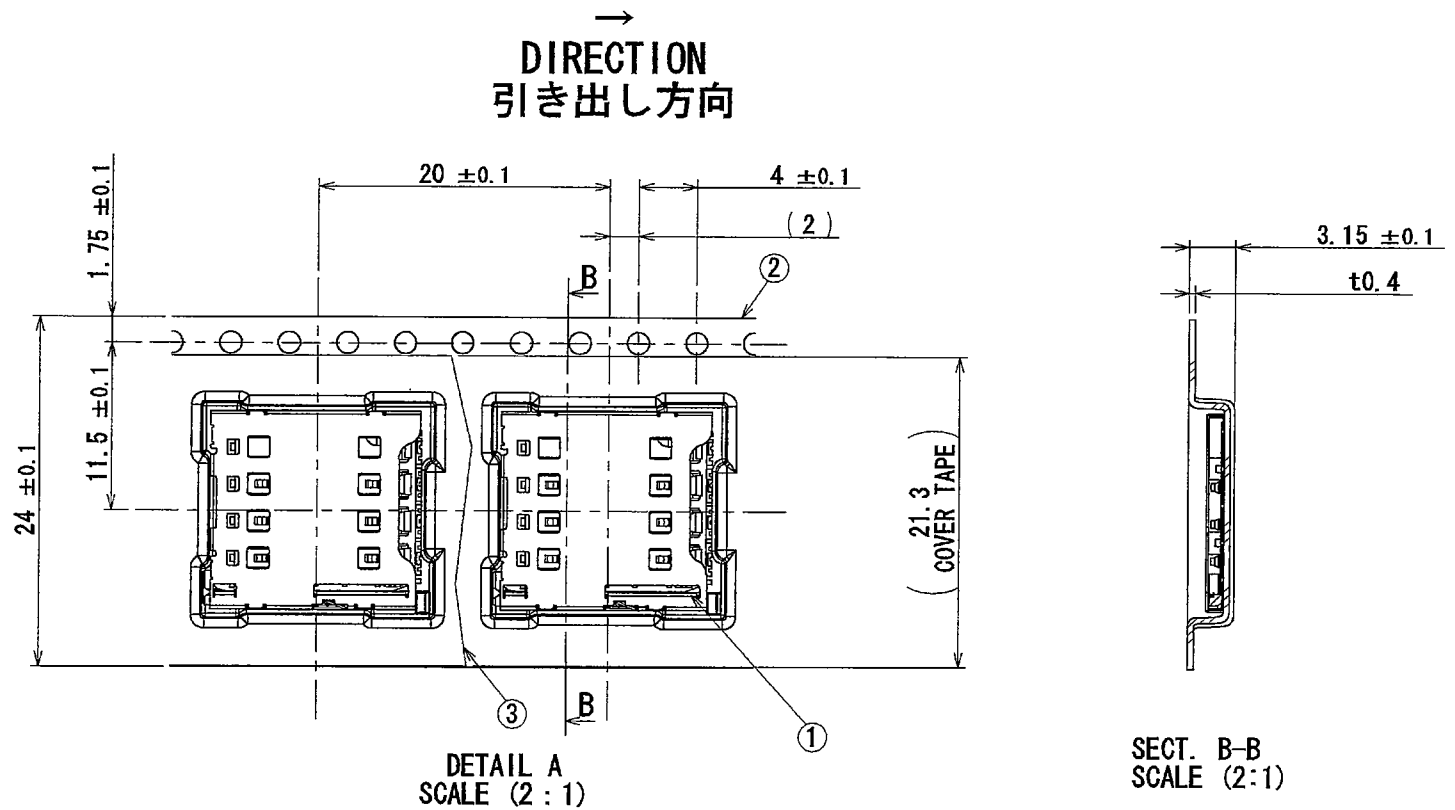
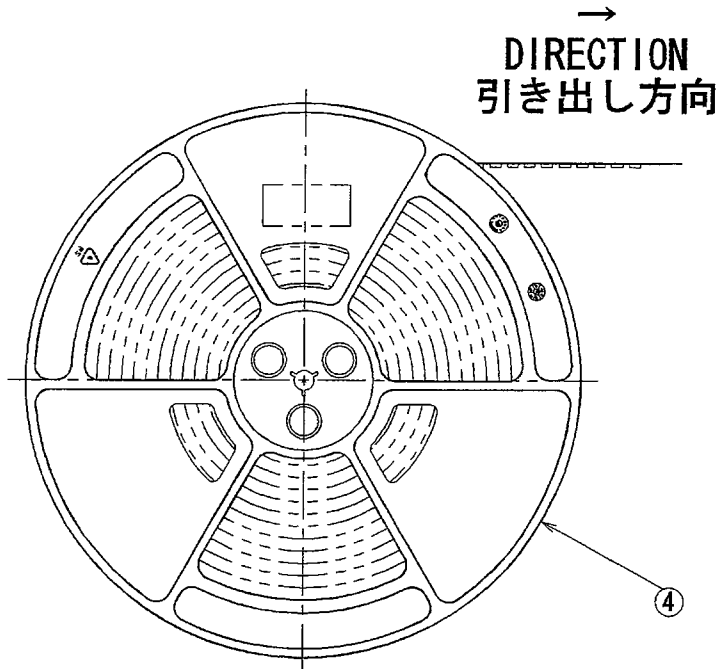
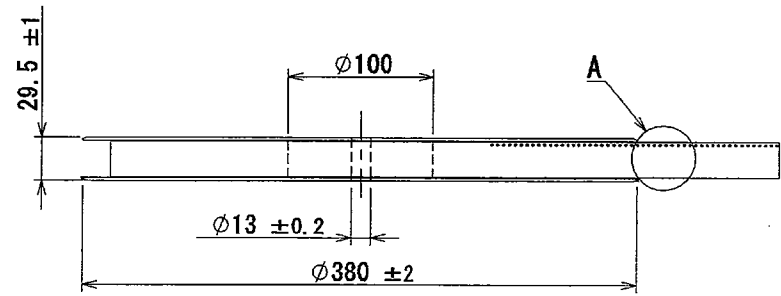
DCF-C-212F (05.08)



SJ11458

(DRAWING NO.)

版数 REV.	年月日 DATE	DCN NO.	変更内容 DESCRIPTION	製図 DR.	担当 CHK.	査閲 APPD.	承認 APPD.
------------	-------------	---------	---------------------	-----------	------------	-------------	-------------



- NOTE1. SUFFIX "SF50S006V4AR1500" OF THE PART NUMBER INDICATES THAT 1500 PCS. OF SF50S006V4C CONNECTORS ARE ACCOMODATED IN ONE REEL.
2. THE LABEL IS TO BE ATTACHED ON THE MAGAZINE AS SHOWN.
3. REFER TO THE DRAWING. SJ11457 (SF50S006V4A) FOR THE DIMENSION OF THE CONNECTOR.

- 注1. "SF50S006V4AR1500" は収納数1500個入りのリールに収納された品名を表す。
2. 図示の位置に下記のシールを貼り  
品名、収納数、ロットNo. 及びテープの幅と送りピッチを記入すること。
3. コネクタ寸法は SJ11457 (SF50S006V4A) 参照。

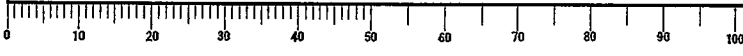
NOTE2  
DESCRIPTION: SF50S006V4AR1500  
QTY : 1500  
LOT NO : 1208  
EMBOSS CODE: TB2420

20:PITCH  
24:Tape WIDTH

4	REEL	1	PS		
3	COVER TAPE	1	PET		
2	CARRIER TAPE	1	PS		
1	CONNECTOR	1500			SJ11457

仕様書 (SPECIFICATION) JACS-10787* JAHL-10787*		第1版 (ORIGINAL DATE) 29/JUN/2011		尺度 (SCALE) 1:5	シリーズ (SERIES) SF50	日本航空電子工業株式会社 JAE CONNECTOR.COM Reference Only JAPAN AVIATION ELECTRONICS INDUSTRY, LTD.	
一般公差 (GENERAL TOLERANCE)		製図 DR.		名称 (TITLE) SF50S006V4AR1500		図面番号 (DRAWING NO.) SJ11458	
寸法 (DIMENSION)		担当 CHK. K. KUME		査閲 APPD. <i>D. Machida</i>		版数 (REV.) 1	
角度 (ANGLES)		承認 APPD. <i>A. Natori</i>		質量 (MASS)			

DCF-0-212F (05.08)



## X-ON Electronics

Largest Supplier of Electrical and Electronic Components

*Click to view similar products for [Memory Card Connectors](#) category:*

*Click to view products by [JAE](#) manufacturer:*

Other Similar products are found below :

[M21-033321-005](#) [6407-249V-25273P](#) [6407-249V-25343P](#) [6426-201-21343](#) [69.920.0553.0](#) [FCN-568P068-G/07-4V](#) [809180410000000](#)  
[N7E50-7516PG-20-WF](#) [21920-5](#) [2041353-2](#) [33CFAE-DN](#) [502431-1011](#) [EN2997S61212BN](#) [EN2997SE61212BN](#) [95622-003LF](#) [N7E50-](#)  
[U516RB-50-SIN0005](#) [95079-00CALF](#) [84648-056HLF](#) [68-580163-21S](#) [33DVIR-29S12R](#) [125A-78C00](#) [MI20A-50PD-SF-EJL\(71\)](#) [KP10S-SF-](#)  
[PEJ\(812\)](#) [504536-0691](#) [504580-0691](#) [CCM03-3109 B LFT](#) [2309923-1](#) [61126-050CAHLF](#) [IC1GA-68PD-1.27DS-EJ\(72\)](#) [GTFP08432B1HR](#)  
[G85DT17001P1EU](#) [G85B21611142HHR](#) [GSD090144HR](#) [G85D1140022P1HR](#) [GMCB05801124EU](#) [112K-TAA0-RA1](#) [115S-ACA2](#) [115S-](#)  
[ACA3](#) [115S-BS00](#) [115S-BT00](#) [115V-AD00](#) [MCSP-Q1-08-A-SG-T/R](#) [503960-0695](#) [101B-TAA0-R](#) [101D-TAAA-R01](#) [101D-TAAB-R01](#)  
[104D-TCA0-R06](#) [104B-TAA0-R](#) [112C-TBAR-R02](#) [114B-40B00-R02](#)