

产品特点

体积小、功率密度高
 效率高，输出纹波噪声低
 空载功耗低，静态电流小
 长时间短路保护且自恢复
 热稳定性能好，温度特性好
 工作温度范围：-40 ~ +85
 隔离电压高达 1500VDC
 可靠性高（MTTF 350 万小时）
 国际标准 DIP 封装，节省 PCB 安装空间
 环保设计，符合 RoHS 指令
 100% 满载老化



RoHS

隔离非稳压 2W 正负双路输出

产品型号列表

型号	额定输入电压 (V)		额定输出		典型效率 (%)	最大容性负载 (uF)
	标称	范围	电压 (V)	电流 (mA)		
A0305DY-2WR1	3.3	3.0~3.6	±5	±200	84	2200
A0503DY-2WR1	5	4.5~5.5	±3.3	±303	80	2200
A0505DY-2WR1			±5	±200	85	1000
A0509DY-2WR1			±9	±111	88	1000
A0512DY-2WR1			±12	±83	86	680
A0515DY-2WR1			±15	±67	89	680
A0524DY-2WR1			±24	±42	85	680
A1205DY-2WR1			12	10.8~13.2	±5	±200
A1209DY-2WR1	±9	±111			86	1000
A1212DY-2WR1	±12	±83			88	1000
A1215DY-2WR1	±15	±67			87	680
A1224DY-2WR1	±24	±42			87	680
A1505DY-2WR1	15	13.5~16.5	±5	±200	85	1000
A1515DY-2WR1			±15	±67	90	680
A1524DY-2WR1			±24	±42	86	680
A2405DY-2WR1	24	21.6~26.4	±5	±200	86	1000
A2409DY-2WR1			±9	±111	89	1000
A2412DY-2WR1			±12	±83	89	1000
A2415DY-2WR1			±15	±67	89	680
A2424DY-2WR1			±24	±42	85	680

注：* 正负输出两路容性负载一样

输出特性

项目	条件	最小	典型	最大	单位
输出功率		0.2		2	W
线性电压调节率	额定负载下，输入电压变化 ±1%		±1.2	±1.5	%
负载调节率	标称输入下，负载从 10% 到 100% 变化		10	15	
静态电流	标称输入下，输出负载为 0 时	A03XX	≤20		mA
		其他	≤10		
温度漂移系数	额定负载下			±0.03	%/
纹波 & 噪声	带宽 20MHz，采用平行线法		50	100	mVp-p
开关频率	额定输入电压		280		KHz

广州健特电子有限公司

输出短路保护	长时间短路保护
输入滤波器	电容滤波
热插拔	不支持
输出电压精度	见误差包络曲线图

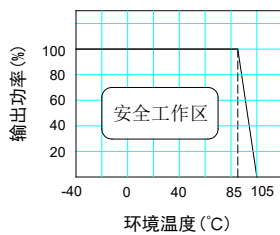
绝缘特性

项目	测试条件	最小	典型	最大	单位
绝缘电阻	500VDC	1000			M
绝缘电压	测试时间 1 分钟, 漏电流小于 1mA	1500			VDC

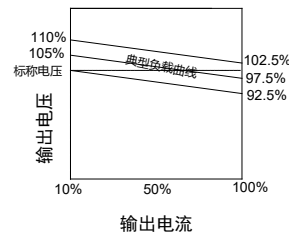
一般特性

项目	条件	最小	典型	最大	单位
存储湿度		5		95	%
工作温度		-40		85	
存储温度		-55		125	
工作时外壳温升			15	25	
引脚耐焊接温度	焊点距离外壳 1.5 毫米, 操作 10 秒			300	
MTTF	MIL-HDBK-217@25	350			万小时
重量			1.3		克
冷却方式	自然风冷				
外壳材质	阻燃耐热塑料 (UL94-V0)				

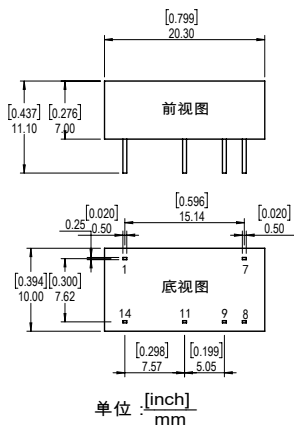
温度曲线图



误差包络曲线图



外形与管脚定义

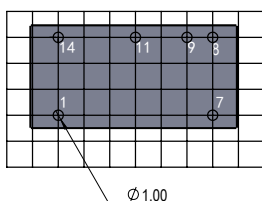


引脚	功能
1	GND
7	NC
8	0V
9	+Vo
11	-Vo
14	Vin

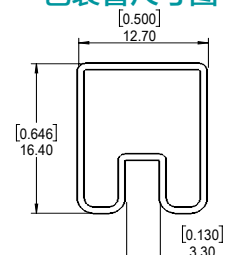
注：
端子截面公差： ± 0.10 [± 0.004]
未标注公差： ± 0.25 [± 0.010]

推荐 PCB 图

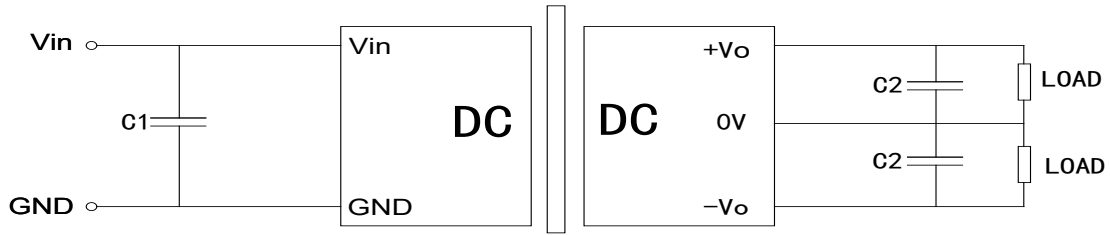
[0.1inch]2.54mm 方格



包装管尺寸图



基本应用电路推荐



C1、C2 的选择可参考下表：

输入电压	外接电容	输出电压	外接电容
3.3/5VDC	4.7uF	$\pm 3.3/\pm 5$ VDC	4.7uF
12VDC	2.2uF	± 9 VDC	2.2uF
15VDC	2.2uF	± 12 VDC	1uF
24VDC	1uF	$\pm 15/\pm 24$ VDC	0.47uF

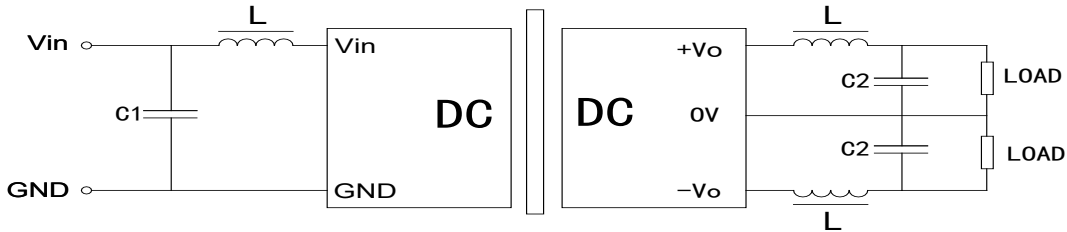
应用注意事项

尽量避免空载使用：当负载功耗小于模块输出额定功率的 10%，建议在输出端外接假负载或选择额定功率较小的模块，假负载（电阻）可按模块额定功率的 10% 计算，电阻值 $R=U^2 / (10\% \times 1W)$ ；

输出外接电容避免过大：输出端外接电容 C2 其容值不能过大，否则容易造成模块启动时过流或启动不良，具体应根据电容外接表进行选择；

此系列产品输入不支持热插拔和输出并联使用

对于纹波噪声要求较高的场合应外接 LC 滤波电路，LC 滤波器的谐振频率要远小于 DC/DC 模块的开关频率，防止相互干扰，造成输出纹波增加或模块损坏，如图：



定电压产品命名方式

B 05 05 LS Y-1W R1



广州健特电子有限公司

地址：广州市黄埔区蓝玉四街九号广州科技园 2 栋 3 楼
电话：020-32029926

重庆炬特电子有限公司（工厂）

地址：重庆市大足工业园区北三路
电话：023-43366032



X-ON Electronics

Largest Supplier of Electrical and Electronic Components

Click to view similar products for [Power Management Modules](#) category:

Click to view products by [JETEKPS](#) manufacturer:

Other Similar products are found below :

[IA0505KS-2W](#) [RKF60-48S12](#) [RMF100-12S24](#) [RMF100-48S12W](#) [RMF100-48S24W](#) [RMF150-24S12](#) [RMF150-24S24](#) [RMF150-48S12](#)
[RLM150-110S48](#) [RD5-12S24W](#) [RD5-110S05W](#) [RD5-110S12W](#) [RKD50-24S24](#) [RM150-110S24W](#) [MAS15-24-W](#) [RKAS50-5-N](#) [RKAS100-12-N](#) [RKAS100-24-N](#) [KAS75-12-W](#) [KAS75-24-W](#) [RAS25-5-W](#) [RAS25-12-W](#) [RAS25-24-W](#) [TAS5-15-WEDT](#) [ZY2424FLS-1W](#)
[ZY0505AS-1W](#) [A1209S-2W](#) [A2409S-2W](#) [G2412S-1W](#) [E0509S-1W](#) [G0505S-1W](#) [E0509S-2W](#) [G2415S-2W](#) [G2412S-2W](#) [E1212S-2W](#)
[A0512S-1W](#) [A1212S-2W](#) [URB4824S-6WR3](#) [G2405S-1W](#) [E0505S-2W](#) [URB4805S-6WR3](#) [E2415S-2W](#) [TDK6-24S24W](#) [GH10-V2S15](#)
[GH60-V2S24-L](#) [GH75-V2S24](#) [GH10-V2S15-S](#) [GH10-V2S24-S](#) [GH15-V2S24-S](#) [BDF150-48S24](#)