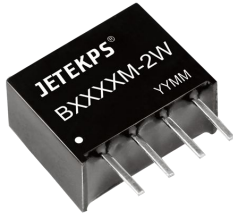


### B\_M-2W 系列

隔离非稳压 2W  
单路输出 DC-DC 模块电源



RoHS

#### 产品特点

- 体积小、功率密度高
- 效率高，输出纹波噪声低
- 热稳定性好，温度特性好
- 工作温度范围：-40°C ~ +85°C
- 隔离电压高达 1500VDC
- 可靠性高 (MTTF ≥ 350 万小时)
- 国际标准 SIP 封装，节省 PCB 安装空间
- 100%满载老化

产品型号列表

型号	额定输入电压 (V)		额定输出		典型效率 (%)
	标称	范围	电压(V)	电流(mA)	
B0303M-2W	3.3	3.0 ~ 3.6	3.3	400	73
B0305M-2W			5	400	78
B0503M-2W	5	4.5 ~ 5.5	3.3	400	74
B0505M-2W			5	400	80
B0509M-2W			9	222	84
B0512M-2W			12	167	83
B0515M-2W			15	133	84
B1205M-2W	12	10.8 ~ 13.2	5	400	81
B1209M-2W			9	222	82
B1212M-2W			12	167	85
B1215M-2W			15	133	82
B1505M-2W	15	13.5 ~ 16.5	5	400	80
B1515M-2W			15	133	80
B2403M-2W	24	21.6 ~ 26.4	3.3	400	76
B2405M-2W			5	400	80
B2409M-2W			9	222	83
B2412M-2W			12	167	84

输出特性

项目	条件	最小	典型	最大	单位
输出功率		0.2		2	W
线性电压调节率	额定负载下，输入电压变化 ±1%		±1.2	±1.5	%
负载调节率	标称输入下，负载从 10% 到 100% 变化		10	15	
温度漂移系数	额定负载下			0.03	%/°C
纹波&噪声	带宽 20MHz，采用平行线法		75	100	mVp-p
开关频率	额定输入电压		100		KHz
输出电压精度	见误差包络曲线图				

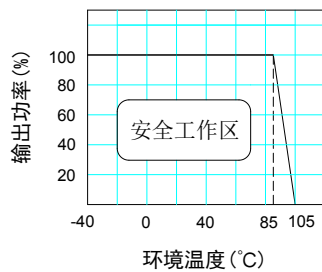
绝缘特性

项目	测试条件	最小	典型	最大	单位
绝缘电阻	500VDC	1000			MΩ
绝缘电压	测试时间 1 分钟，漏电流小于 1mA	1500			VDC

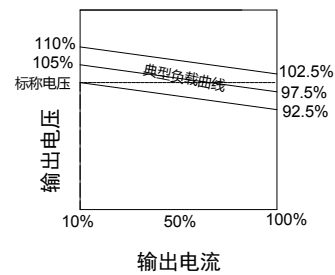
一般特性					
项目	条件	最小	典型	最大	单位
存储湿度		5		95	%
工作温度		-40		85	°C
存储温度		-55		125	
工作时外壳温升			15	25	
引脚耐焊接温度	焊点距离外壳 1.5 毫米,操作 10 秒			300	
输出短路保护*			1		S
MTTF		350			万小时
重量			1.8		克
冷却方式	自然风冷				
外壳材质	阻燃耐热塑料 (UL94-V0)				

\*短路时间不得超过一秒,否则会损坏模块。需要长时间短路保护的可以选用 B\_MP-2W 系列。

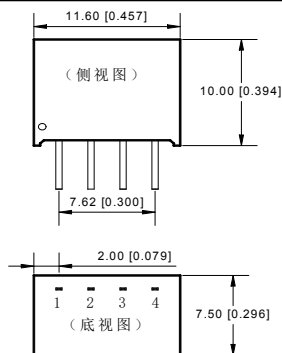
温度曲线图



误差包络曲线图



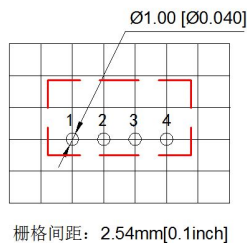
### 外型与管脚的定义



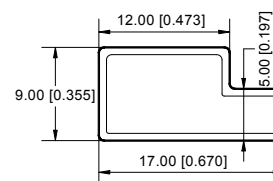
引脚	功能
1	GND
2	Vin
3	0V
4	+Vo

端子规格: 0.3\*0.5  
单位: MM

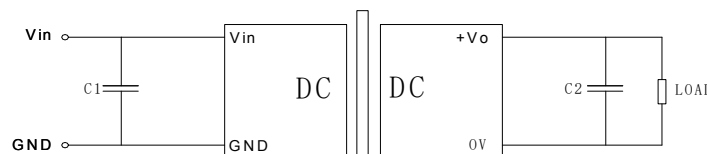
### 推荐 PCB 图



### 包装管尺寸图



### 基本应用电路推荐

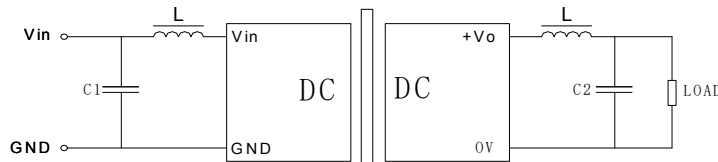


C1、C2 的选择可参考下表：

输入电压	外接电容 C1	输出电压	外接电容 C2
3.3/5VDC	4.7uF	3.3/5VDC	4.7uF
12 VDC	2.2uF	9 VDC	2.2uF
15 VDC	2.2uF	12 VDC	1uF
24VDC	1uF	15 VDC	0.47uF

### 应用注意事项

- **尽量避免空载使用**：当负载功耗小于模块输出额定功率的 10% ，建议在输出端外接假负载或选择额定功率较小的模块，假负载（电阻）可按模块额定功率的 5-10%计算，电阻值= $U^2 / (10\% \times 2W)$ ；
- **输出外接电容避免过大**：输出端外接电容 C2 其容值不能过大，否则容易造成模块启动时过流或启动不良，具体应根据电容外接表进行选择；
- 对于纹波噪声要求较高的场合应外接 LC 滤波电路，LC 滤波器的谐振频率要远小于 DC/DC 模块的开关频率，防止相互干扰，造成输出纹波增加或模块损坏，如图：



### 广州健特电子有限公司

地址：广州经济技术开发区蓝玉四街广州科技园 4 栋 2-6 楼

电话：+86-20-32029926 传真：+86-20-32029929

网址：www.jetekcn.com

## X-ON Electronics

Largest Supplier of Electrical and Electronic Components

*Click to view similar products for [Isolated DC/DC Converters](#) - Other category:*

*Click to view products by [JETEKPS](#) manufacturer:*

Other Similar products are found below :

[PS8-500ATX-BB](#) [96PS-AT-400W-TP](#) [OBR23WC1224I](#) [QBVS128A0B41-HZ](#) [QPS1050N030R26](#) [VI-PCWFF-CVV](#) [WRB0512S-3WR2](#)  
[TURB4812YMD-10WR3](#) [F0512D-1W](#) [WRB0505S-3WR2](#) [B0512LS-1WR3](#) [VRB2412YMD-6WR3](#) [FW2-05S05C](#) [IB0505LSY-1WR1](#)  
[A1212D-1WR3](#) [GHA12100HD-20](#) [NN1-05S12AN](#) [F1515S-2WR3](#) [E1209S-2WR3](#) [KW3-24D12ER3](#) [TDK50-48S12](#) [F2405S-2WR3](#)  
[IB0515LS-1WR3](#) [B0305S-1WR3](#) [IB0503LSY-1WR1](#) [FN2-05S05C3N](#) [H2415S-2WR2](#) [WRB1215S-1WR2](#) [F0512S-1WR3L](#) [A2415S-1WR3L](#)  
[A2409S-1WR3L](#) [A1203S-2WR3L](#) [WRB1212S-1WR2](#) [H2405S-2WR2](#) [TDK40-48S05W](#) [TVRB4812LD-50WR3](#) [URB2405YMD-20WR3](#)  
[FN1-12S05H6](#) [FN2-12S12CN](#) [TDK10-12S15W2S](#) [P0503FKS-1W](#) [J06M05S12A](#) [J06M05S05B](#) [J03R05S05S](#) [FN1-3V3S05B3N](#) [RD6-24S12W](#) [H0512S-1W](#) [H2424S-1W](#) [H0509S-2W](#) [H1212S-2W](#)