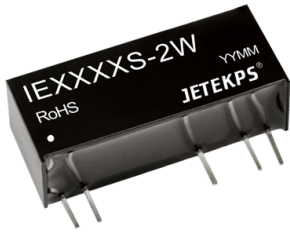


产品特点

体积小、功率密度高
 效率高，输出纹波噪声低
 额定范围内稳定电压输出
 空载功耗低，静态电流小
 长时间短路保护
 热稳定性能好，温度特性好
 工作温度范围：-40 ~ 85
 隔离电压高达 3000VDC
 可靠性高（MTTF 350 万小时）
 国际标准 SIP 封装，节省 PCB 安装空间
 环保设计，符合 RoHS 指令
 100% 满载老化



RoHS

隔离稳压 2W 正负双路输出

产品型号列表

型号	额定输入电压 (V)		额定输出		典型效率 (%)	最大容性负载 (uF)
	标称	范围	电压 (V)	电流 (mA)		
IE0505S-2W	5	4.75~5.25	±5	±200	62	2200
IE0509S-2W			±9	±111	63	1000
IE0512S-2W			±12	±83	68	1000
IE0515S-2W			±15	±67	68	1000
IE1205S-2W	12	11.4~12.6	±5	±200	64	2200
IE1209S-2W			±9	±111	66	1000
IE1212S-2W			±12	±83	68	1000
IE1215S-2W			±15	±67	68	1000
IE2405S-2W	24	22.8~25.2	±5	±200	70	2200
IE2409S-2W			±9	±111	66	1000
IE2412S-2W			±12	±83	67	1000
IE2415S-2W			±15	±67	66	1000

注：* 正负输出两路容性负载一样

输出特性

项目	条件	最小	典型	最大	单位
输出功率		0.2		2	W
线性电压调节率	额定负载下，输入电压变化 ±1%			±0.5	%
负载调节率	标称输入下，负载从 10% 到 100% 变化			±2	
输出电压精度	100% 负载			±3	
静态电流	标称输入下，输出负载为 0 时	IE05XX	≤25		mA
		IE12XX	≤20		
		IE24XX	≤13		
温度漂移系数	额定负载下			±0.03	%/
纹波 & 噪声	带宽 20MHz，采用平行线法		30	60	mVp-p
开关频率	额定输入电压		100		KHz
输出短路保护	长时间短路保护				
输入滤波器	电容滤波				
热插拔	不支持				

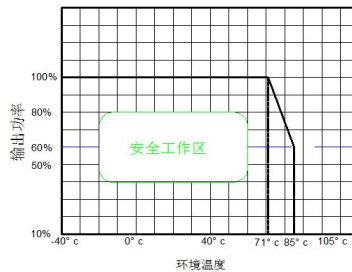
绝缘特性

项目	测试条件	最小	典型	最大	单位
绝缘电阻	500VDC	1000			M
绝缘电压	测试时间 1 分钟, 漏电流小于 1mA	3000			VDC

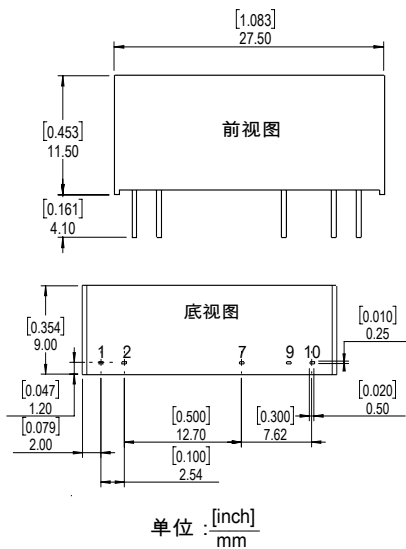
一般特性

项目	条件	最小	典型	最大	单位
存储湿度		5		95	%
工作温度		-40		85	
存储温度		-55		125	
工作时外壳温升			15	25	
引脚耐焊接温度	焊点距离外壳 1.5 毫米, 操作 10 秒			300	
MTTF	MIL-HDBK-217F@25	350			万小时
重量			4.6		克
冷却方式	自然风冷				
外壳材质	阻燃耐热塑料 (UL94-V0)				

温度曲线图

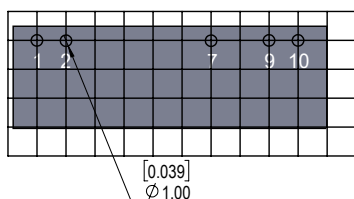


外形与管脚定义



推荐 PCB 图

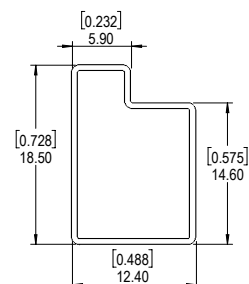
[0.1inch]2.54mm 方格



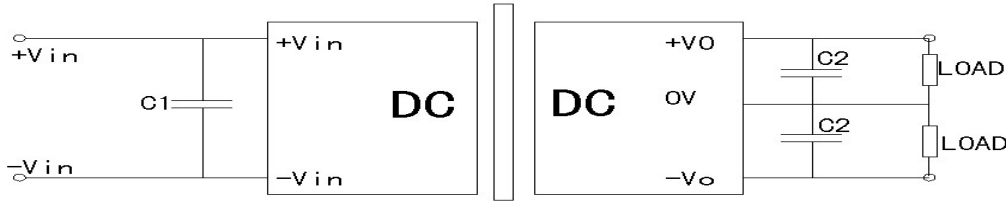
引脚	功能
1	Vin
2	GND
7	+Vo
9	-Vo
10	0V

注:
端子截面公差: ± 0.10 [± 0.004]
未标注公差: ± 0.25 [± 0.010]

包装管尺寸图



基本应用电路推荐



C1、C2 的选择可参考下表:

输入电压	外接电容	输出电压	外接电容
5VDC	4.7uF	±5VDC	4.7uF
12VDC	2.2uF	±9VDC	2.2uF
24VDC	0.47uF	±12VDC	1uF
---	---	±15VDC	0.47uF

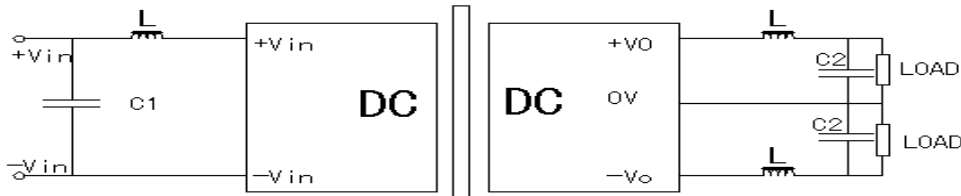
应用注意事项

尽量避免空载使用: 当负载功耗小于模块输出额定功率的 10% , 建议在输出端外接假负载或选择额定功率较小的模块, 假负载 (电阻) 可按模块额定功率的 10% 计算, 电阻值 $R=U^2 / (10\% \times 2W)$;

输出外接电容避免过大: 输出端外接电容 C2 其容值不能过大, 否则容易造成模块启动时过流或启动不良, 具体应根据电容外接表进行选择 ;

此系列产品输入不支持热插拔和输出并联使用

对于纹波噪声要求较高的场合应外接 LC 滤波电路, LC 滤波器的谐振频率要远小于 DC/DC 模块的开关频率, 防止相互干扰, 造成输出纹波增加或模块损坏, 如图:



定电压产品命名方式

B 05 05 LS Y-1W R1



广州健特电子有限公司

地址: 广州市黄埔区蓝玉四街九号广州科技园 2 栋 3 楼
电话: 020-32029926

重庆炬特电子有限公司 (工厂)

地址: 重庆市大足工业园区北三路
电话: 023-43366032



X-ON Electronics

Largest Supplier of Electrical and Electronic Components

Click to view similar products for [Isolated DC/DC Converters](#) - Other category:

Click to view products by [JETEKPS](#) manufacturer:

Other Similar products are found below :

[PS8-500ATX-BB](#) [96PS-AT-400W-TP](#) [OBR23WC1224I](#) [QBVS128A0B41-HZ](#) [QPS1050N030R26](#) [VI-PCWFF-CVV](#) [WRB0512S-3WR2](#)
[TURB4812YMD-10WR3](#) [F0512D-1W](#) [WRB0505S-3WR2](#) [B0512LS-1WR3](#) [VRB2412YMD-6WR3](#) [FW2-05S05C](#) [IB0505LSY-1WR1](#)
[A1212D-1WR3](#) [GHA12100HD-20](#) [NN1-05S12AN](#) [F1515S-2WR3](#) [E1209S-2WR3](#) [KW3-24D12ER3](#) [TDK50-48S12](#) [F2405S-2WR3](#)
[IB0515LS-1WR3](#) [B0305S-1WR3](#) [IB0503LSY-1WR1](#) [FN2-05S05C3N](#) [H2415S-2WR2](#) [WRB1215S-1WR2](#) [F0512S-1WR3L](#) [A2415S-1WR3L](#)
[A2409S-1WR3L](#) [A1203S-2WR3L](#) [WRB1212S-1WR2](#) [H2405S-2WR2](#) [TDK40-48S05W](#) [TVRB4812LD-50WR3](#) [URB2405YMD-20WR3](#)
[FN1-12S05H6](#) [FN2-12S12CN](#) [TDK10-12S15W2S](#) [P0503FKS-1W](#) [J06M05S12A](#) [J06M05S05B](#) [J03R05S05S](#) [FN1-3V3S05B3N](#) [RD6-24S12W](#) [H0512S-1W](#) [H2424S-1W](#) [H0509S-2W](#) [H1212S-2W](#)