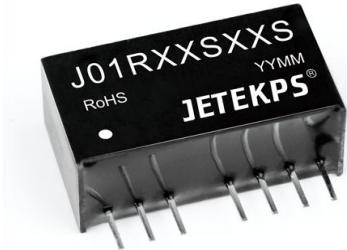


J01R_S 系列

宽电压输入 1W
隔离稳压 DC-DC 模块电源



RoHS

产品特点

- 效率高, 输出纹波噪声低
- 宽电压输入 2:1
- 无需外部元件
- 持续短路保护 (自恢复)
- 工作温度范围: $-40^{\circ}\text{C} \sim +85^{\circ}\text{C}$
- 隔离电压高达 1500VDC
- 可靠性高 (MTTF \geq 100 万小时)
- 国际标准引脚方式
- 100%满载老化

产品型号列表

型号	额定输入电压 (V)			额定输出			典型效率 (%)
	标称	范围	最大	电压(V)	电流(mA)		
					最小	最大	
J01R05D05S	5	4.5 ~ 9	10	± 5	± 10	± 100	72
J01R05D09S				± 9	± 6	± 56	74
J01R05D12S				± 12	± 4	± 42	76
J01R05D15S				± 15	± 3	± 33	82
J01R05S05S				5	20	200	72
J01R05S09S				9	11	111	75
J01R05S12S				12	8	83	76
J01R05S15S				15	7	67	78
J01R12D05S	12	9 ~ 18	20	± 5	± 10	± 100	74
J01R12D09S				± 9	± 6	± 56	76
J01R12D12S				± 12	± 4	± 42	80
J01R12D15S				± 15	± 3	± 33	82
J01R12S05S				5	20	200	75
J01R12S09S				9	11	111	77
J01R12S12S				12	8	83	79
J01R12S15S				15	7	67	80
J01R24D05S	24	18 ~ 36	40	± 5	± 10	± 100	74
J01R24D09S				± 9	± 6	± 56	76
J01R24D12S				± 12	± 4	± 42	78
J01R24D15S				± 15	± 3	± 33	81
J01R24D24S				± 24	± 2	± 21	82
J01R24S05S				5	20	200	76
J01R24S09S				9	11	111	79
J01R24S12S				12	8	83	80
J01R24S15S				15	7	67	82
J01R24S24S				24	4	42	82
J01R48D05S	48	36 ~ 72	75	± 5	± 10	± 100	75
J01R48D09S				± 9	± 6	± 56	78
J01R48D12S				± 12	± 4	± 42	79
J01R48D15S				± 15	± 3	± 33	81
J01R48D24S				± 24	± 2	± 21	82
J01R48S05S				5	20	200	72

J01R48S09S	48	36~72	75	9	11	111	75
J01R48S12S				12	8	83	78
J01R48S15S				15	7	67	81
J01R48S24S				24	4	42	82

输出特性

项目	条件	最小	典型	最大	单位
输出功率		0.1		1	W
输出正电压精度			±1	±2	%
输出负电压精度			±2	±3	
线性电压调节率	额定负载下, 输入电压变化±1%		±0.2	±0.5	
负载调节率	标称输入下, 负载从 10% 到 100%变化		±0.5	±1	
温度漂移系数	额定负载下			±0.03	%/°C
纹波&噪声	带宽 20MHz, 采用平行线法		25	75	mVp-p
开关频率	额定输入电压	100			KHz

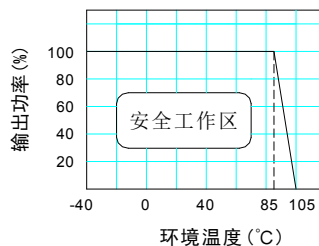
绝缘特性

项目	测试条件	最小	典型	最大	单位
绝缘电阻	500VDC	1000			MΩ
绝缘电压	测试时间 1 分钟, 漏电流小于 1mA	1500			VDC

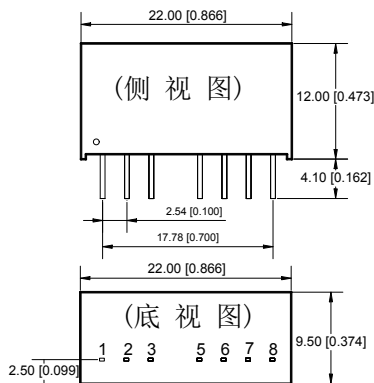
一般特性

项目	条件	最小	典型	最大	单位
存储湿度		5		95	%
工作温度		-40		85	°C
存储温度		-55		125	
工作时外壳温升			25	35	
引脚耐焊接温度	焊点距离外壳 1.5 毫米, 操作 10 秒			300	
输出短路保护		持续短路保护(自恢复)			
MTTF		100			万小时
重量			5		克
冷却方式	自然风冷				
外壳材质	阻燃耐热塑料 (UL94-V0)				

温度曲线图



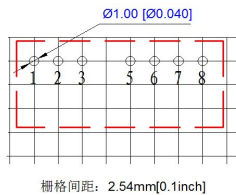
外型与管脚的定义



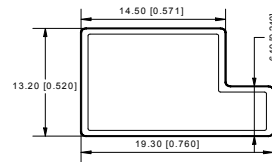
引	单路	双路
1	GND	GND
2	Vin	Vin
3	CTRL	CTRL
5	NC	NC
6	+Vo	+Vo
7	0V	0V
8	CS	-Vo

NC: 不能与任何外部电路连接
端子规格: 0.3*0.5
单位: MM

推荐 PCB 图

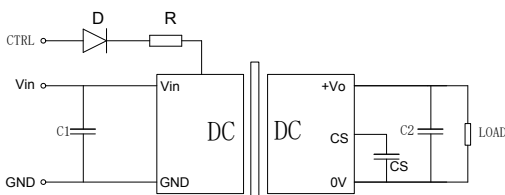


包装管尺寸图

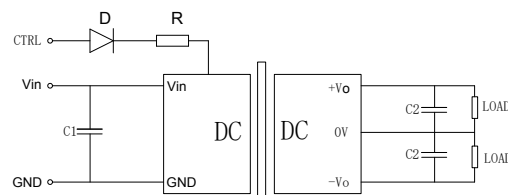


基本应用电路推荐

单路输出



双路输出

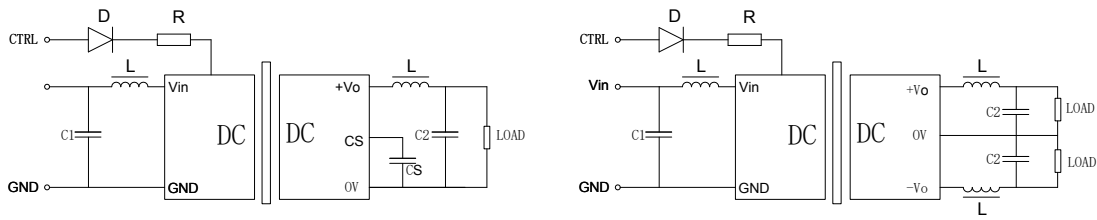


C1、C2 的选择可参考下表：

输入电压	外接电容	单路输出	外接电容	双路输出电压	外接电容
5VDC	47uF	5VDC	330uF	±5VDC	100uF
12VDC	22uF	9VDC	220uF	±9VDC	68uF
24VDC	10uF	12/15VDC	100uF	±12/±15VDC	47uF
48VDC	4.7uF	24VDC	47uF	±24VDC	10uF

应用注意事项

- **尽量避免空载使用**：当负载功耗小于模块输出额定功率的 10%，建议在输出端外接假负载或选择额定功率较小的模块，假负载（电阻）可按模块额定功率的 5-10% 计算，电阻值 = $U^2 / (10\% \times 1W)$ ；
- **输出外接电容避免过大**：输出端外接电容 C2 其容值不能过大，否则容易造成模块启动时过流或启动不良，具体应根据电容外接表进行选择；
- 对于纹波噪声要求较高的场合应外接 LC 滤波电路，LC 滤波器的谐振频率要远小于 DC/DC 模块的开关频率，防止相互干扰，造成输出纹波增加或模块损坏，如图：
- CS：4.7uF~22uF



广州健特电子有限公司

地址：广州经济技术开发区蓝玉四街广州科技园 4 栋 2-6 楼
电话：+86-20-32029926 传真：+86-20-32029929
网址：www.jetekcn.com

X-ON Electronics

Largest Supplier of Electrical and Electronic Components

Click to view similar products for [Power Management Modules](#) category:

Click to view products by [JETEKPS](#) manufacturer:

Other Similar products are found below :

[IA0505KS-2W](#) [IA1205KS-2W](#) [RKF60-48S12](#) [RMF100-12S24](#) [RMF100-48S12W](#) [RMF100-48S24W](#) [RMF150-24S12](#) [RMF150-24S24](#)
[RMF150-48S12](#) [RLM150-110S48](#) [RD5-12S24W](#) [RD5-110S05W](#) [RD5-110S12W](#) [RKD50-24S24](#) [RM150-110S24W](#) [MAS15-24-W](#)
[RKAS50-5-N](#) [RKAS100-12-N](#) [RKAS100-24-N](#) [KAS75-12-W](#) [KAS75-24-W](#) [RAS25-5-W](#) [RAS25-12-W](#) [RAS25-24-W](#) [TAS5-15-WEDT](#)
[ZY2424FLS-1W](#) [ZY0505AS-1W](#) [A1209S-2W](#) [A2409S-2W](#) [G2412S-1W](#) [E0509S-1W](#) [G0505S-1W](#) [E0509S-2W](#) [G2415S-2W](#) [G2412S-2W](#)
[E1212S-2W](#) [A0512S-1W](#) [A1212S-2W](#) [URB4824S-6WR3](#) [G2405S-1W](#) [E0505S-2W](#) [URB4805S-6WR3](#) [E2415S-2W](#) [TDK6-24S24W](#) [GH10-](#)
[V2S15](#) [GH60-V2S24-L](#) [GH25-V2S24-L](#) [GH75-V2S24](#) [GH05-V2S12-S](#) [GH10-V2S15-S](#)