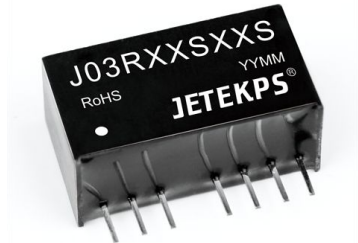


### J03R\_S 系列

宽电压输入 3W  
隔离稳压 DC-DC 模块电源



RoHS

#### 产品特点

- 效率高, 输出纹波噪声低
- 宽电压输入 2:1
- 无需外部元件
- 持续短路保护 (自恢复)
- 工作温度范围:  $-40^{\circ}\text{C} \sim +85^{\circ}\text{C}$
- 隔离电压高达 1500VDC
- 可靠性高 (MTTF $\geq$ 100 万小时)
- 国际标准引脚方式
- 100%满载老化

产品型号列表

型号	额定输入电压 (V)			额定输出			典型效率 (%)
	标称	范围	最大	电压(V)	电流(mA)		
					最小	最大	
J03R05D05S	5	4.5 ~ 9	10	$\pm 5$	$\pm 30$	$\pm 300$	72
J03R05D09S				$\pm 9$	$\pm 17$	$\pm 167$	75
J03R05D12S				$\pm 12$	$\pm 13$	$\pm 125$	78
J03R05D15S				$\pm 15$	$\pm 10$	$\pm 100$	80
J03R05S05S				5	60	600	75
J03R05S09S				9	33	333	77
J03R05S12S				12	25	250	79
J03R05S15S				15	20	200	80
J03R12D05S				12	9 ~ 18	20	$\pm 5$
J03R12D09S	$\pm 9$	$\pm 17$	$\pm 167$				82
J03R12D12S	$\pm 12$	$\pm 13$	$\pm 125$				81
J03R12D15S	$\pm 15$	$\pm 10$	$\pm 100$				82
J03R12D24S	$\pm 24$	$\pm 6$	$\pm 63$				83
J03R12S05S	5	60	600				76
J03R12S09S	9	33	333				81
J03R12S12S	12	25	250				82
J03R12S15S	15	20	200				82
J03R12S24S	24	13	125	83			
J03R24D05S	24	18 ~ 36	40	$\pm 5$	$\pm 30$	$\pm 300$	78
J03R24D09S				$\pm 9$	$\pm 17$	$\pm 167$	84
J03R24D12S				$\pm 12$	$\pm 13$	$\pm 125$	82
J03R24D15S				$\pm 15$	$\pm 10$	$\pm 100$	83
J03R24D24S				$\pm 24$	$\pm 6$	$\pm 63$	83
J03R24S05S				5	60	600	82
J03R24S09S				9	33	333	82
J03R24S12S				12	25	250	83
J03R24S15S				15	20	200	83
J03R24S24S	24	13	125	84			
J03R48D05S	48	36 ~ 72	75	$\pm 5$	$\pm 30$	$\pm 300$	77
J03R48D09S				$\pm 9$	$\pm 17$	$\pm 167$	79
J03R48D12S				$\pm 12$	$\pm 13$	$\pm 125$	81

J03R48D15S	48	36 ~ 72	75	±15	±10	±100	83
J03R48D24S				±24	±6	±63	83
J03R48S05S				5	60	600	76
J03R48S09S				9	33	333	78
J03R48S12S				12	25	250	82
J03R48S15S				15	20	200	83
J03R48S24S				24	13	125	84

### 输出特性

项目	条件	最小	典型	最大	单位
输出功率		0.3		3	W
输出正电压精度			±1	±2	%
输出负电压精度			±2	±3	
线性电压调节率	额定负载下, 输入电压变化±1%		±0.2	±0.5	
负载调节率	标称输入下, 负载从 10% 到 100%变化		±0.5	±2	
温度漂移系数	额定负载下			±0.03	%/°C
纹波&噪声	带宽 20MHz, 采用平行线法		50	75	mVp-p
开关频率	额定输入电压	100			KHz

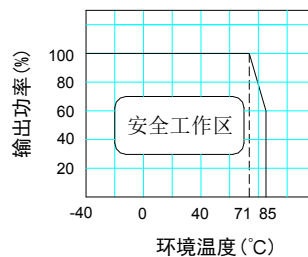
### 绝缘特性

项目	测试条件	最小	典型	最大	单位
绝缘电阻	500VDC	1000			MΩ
绝缘电压	测试时间 1 分钟, 漏电流小于 1mA	1500			VDC

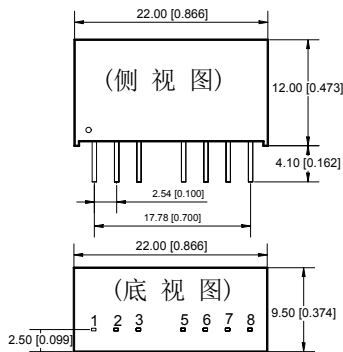
### 一般特性

项目	条件	最小	典型	最大	单位
存储湿度		5		95	%
工作温度		-40		85	°C
存储温度		-55		125	
工作时外壳温升			25	35	
引脚耐焊接温度	焊点距离外壳 1.5 毫米, 操作 10 秒			300	°C
输出短路保护		持续短路保护(自恢复)			
MTTF		100			万小时
重量			5		克
冷却方式	自然风冷				
外壳材质	黑色塑料壳				

温度曲线图



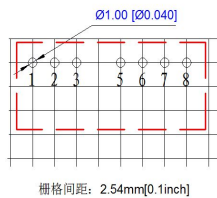
### 外型与管脚的定义



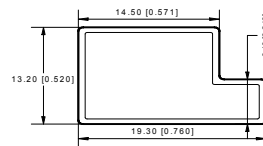
引脚	单路	双路
1	GND	GND
2	Vin	Vin
3	CTR	CTRL
5	NC	NC
6	+Vo	+Vo
7	0V	0V
8	CS	-Vo

NC: 不能与任何外部电路连接  
 端子规格: 0.3\*0.5  
 单位: MM

### 推荐 PCB 图

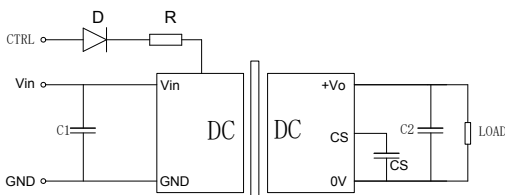


### 包装管尺寸图

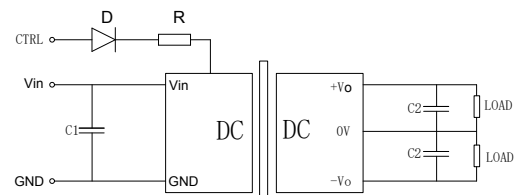


### 基本应用电路推荐

#### 单路输出



#### 正负双路输出

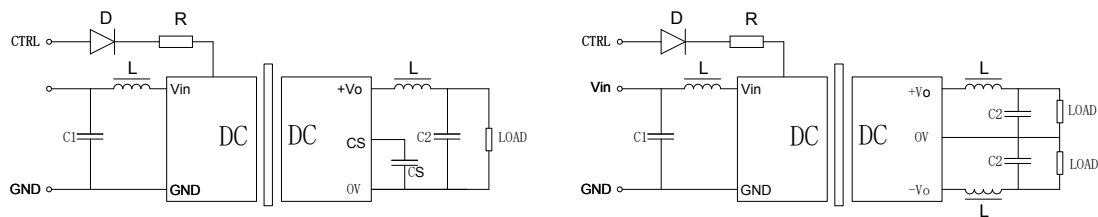


C1、C2 的选择可参考下表：

输入电压	外接电容 C1	单路输出电压	外接电容 C2	双路输出电压	外接电容 C2
5VDC	47uF	5VDC	330uF	±5VDC	100uF
12VDC	22uF	9VDC	220uF	±9VDC	68 uF
24VDC	10uF	12/15VDC	100uF	±12/±15VDC	47uF
48VDC	4.7uF	24VDC	47uF	±24VDC	10uF

### 应用注意事项

- **尽量避免空载使用**：当负载功耗小于模块输出额定功率的 10% ，建议在输出端外接假负载或选择额定功率较小的模块，假负载（电阻）可按模块额定功率的 5-10% 计算，电阻值 =  $U^2 / (10\% \times 3W)$ ；
- **输出外接电容避免过大**：输出端外接电容 C2 其容值不能过大，否则容易造成模块启动时过流或启动不良，具体应根据电容外接表进行选择；
- 对于纹波噪声要求较高的场合应外接 LC 滤波电路，LC 滤波器的谐振频率要远小于 DC/DC 模块的开关频率，防止相互干扰，造成输出纹波增加或模块损坏，如图：
- CS : 4.7uF~22uF



### 广州健特电子有限公司

地址：广州经济技术开发区蓝玉四街广州科技园 4 栋 2-6 楼

电话：+86-20-32029926 传真：+86-20-32029929

网址：www.jetekcn.com

## X-ON Electronics

Largest Supplier of Electrical and Electronic Components

*Click to view similar products for [Power Management Modules](#) category:*

*Click to view products by [JETEKPS](#) manufacturer:*

Other Similar products are found below :

[IA0505KS-2W](#) [IA1205KS-2W](#) [RKF60-48S12](#) [RMF100-12S24](#) [RMF100-48S12W](#) [RMF100-48S24W](#) [RMF150-24S12](#) [RMF150-24S24](#)  
[RMF150-48S12](#) [RLM150-110S48](#) [RD5-12S24W](#) [RD5-110S05W](#) [RD5-110S12W](#) [RKD50-24S24](#) [RM150-110S24W](#) [MAS15-24-W](#)  
[RKAS50-5-N](#) [RKAS100-12-N](#) [RKAS100-24-N](#) [KAS75-12-W](#) [KAS75-24-W](#) [RAS25-5-W](#) [RAS25-12-W](#) [RAS25-24-W](#) [TAS5-15-WEDT](#)  
[ZY2424FLS-1W](#) [ZY0505AS-1W](#) [A1209S-2W](#) [A2409S-2W](#) [G2412S-1W](#) [E0509S-1W](#) [G0505S-1W](#) [E0509S-2W](#) [G2415S-2W](#) [G2412S-2W](#)  
[E1212S-2W](#) [A0512S-1W](#) [A1212S-2W](#) [URB4824S-6WR3](#) [G2405S-1W](#) [E0505S-2W](#) [URB4805S-6WR3](#) [E2415S-2W](#) [TDK6-24S24W](#) [GH10-](#)  
[V2S15](#) [GH60-V2S24-L](#) [GH25-V2S24-L](#) [GH75-V2S24](#) [GH05-V2S12-S](#) [GH10-V2S15-S](#)