

### K78XX\_1000L 系列

超宽电压输入  
非隔离稳压 DC-DC 模块电源



RoHS

### 产品特点

- 效率高达 97%
- 低纹波、噪声
- 无需外加散热片
- 短路保护, 过热保护
- 工作温度范围:  $-40^{\circ}\text{C} \sim +85^{\circ}\text{C}$
- 可靠性高 (MTTF $\geq$ 100 万小时)
- 国际标准引脚方式
- 超小型 SIP 封装, 满足 UL94-V0 要求
- 100%满载老化

### 产品型号列表

型号	输入电压 (V)		额定输出		典型效率	
	标称	范围	电压 (V)	电流 (mA)	Vin	
					最小	最大
K781.5-1000L	12	6.5~30	1.5	1000	80	71
K781.8-1000L	12	6.5~30	1.8	1000	82	74
K782.5-1000L	12	6.5~30	2.5	1000	88	80
K7803-1000L	24	6.5~30	3.3	1000	90	83
K7805-1000L	24	6.5~32	5	1000	93	88
K786.5-1000L	24	9.0~32	6.5	1000	94	90
K7809-1000L	24	12~32	9	1000	95	92
K7812-1000L	24	16~32	12	1000	96	94
K7815-1000L	24	20~32	15	1000	97	94

### 输出特性

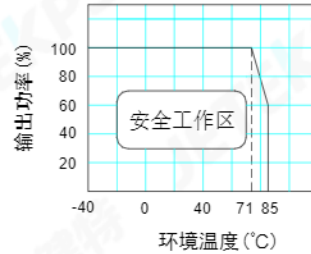
项目	条件	最小	典型	最大	单位
输出电压精度	100%负载, 输入电压全范围		$\pm 2$	$\pm 3$	%
线性调节率	输入电压范围		$\pm 0.5$	$\pm 0.75$	
负载调节率	标称输入下, 负载从 10% 到 100%变化		$\pm 0.5$	$\pm 1.0$	
纹波&噪声	带宽 20MHz, 采用平行线法		25	75	mVp-p
短路保护		持续短路保护 (自恢复)			
过热保护	IC 内置		150		$^{\circ}\text{C}$
静态电流			5	10	mA
温度系数	$-40^{\circ}\text{C} \sim +85^{\circ}\text{C}$			$\pm 0.03$	$\%/^{\circ}\text{C}$
开关频率	100%负载, 输入电压全范围	280	330	450	KHz
最大容性负载				1000	$\mu\text{F}$

### 一般特性

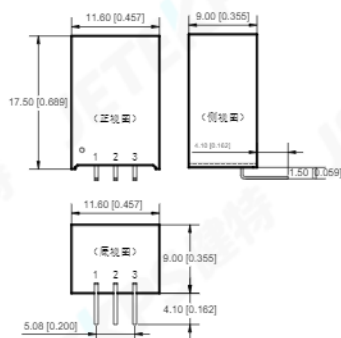
项目	条件	最小	典型	最大	单位
存储湿度				95	%
工作温度		-40		85	$^{\circ}\text{C}$
存储温度		-55		125	
工作时外壳温升			15	25	
引脚耐焊接温度	焊点距离外壳 1.5 毫米, 操作 10 秒			300	
MTTF		100			万小时

重量		3.8	克
冷却方式	自然风冷		
外壳材质	阻燃耐热塑料 (UL94-V0)		

温度曲线图



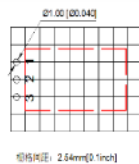
### 外型与管脚的定义



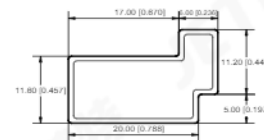
引脚	定义	功能
1	Vin	输入
2	GND	地
3	Vout	输出

端子规格: 0.3\*0.5  
单位: MM

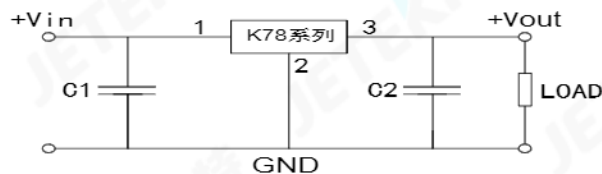
### 推荐 PCB 图



### 包装管尺寸图



### 基本应用电路推荐

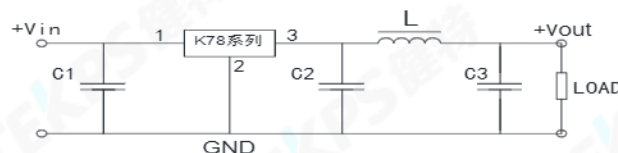


C1、C2 的选择可参考下表:

外接电容 C1	外接电容 C2
10uF	22uF

### 应用注意事项

- 根据使用条件合理增加外接电容 C1、C2, 且外接电容需靠近 K78 系列的引脚
- 对于纹波噪声要求较高的场合应外接 LC 滤波电路, L 一般取 10uH-47uH, 电容可以选用低 ESR 电容和电解电容, 如图:
- 此系列产品输入不支持热拔插和输出并联使用





### 广州健特电子有限公司

地址: 广州经济技术开发区蓝玉四街广州科技园 4 栋 2-6 楼

电话: +86-20-32029926      传真: +86-20-32029929

网址: [www.jetekcn.com](http://www.jetekcn.com)

## X-ON Electronics

Largest Supplier of Electrical and Electronic Components

*Click to view similar products for [Switching Power Supplies](#) category:*

*Click to view products by [JETEKPS](#) manufacturer:*

Other Similar products are found below :

[70841011](#) [73-551-0005](#) [73-551-0048](#) [EVS57-5R3/A](#) [FAS-002](#) [AAD600S-4-OP](#) [MS924](#) [HWS50A-5/RA](#) [KD0204](#) [9021](#) [LDIN100150](#) [FAP-001](#) [FP80](#) [FRV7000G](#) [22929](#) [CQM1IA121](#) [VI-PU22-EXX](#) [LDIN5075](#) [432703037161](#) [VI-LUL-IU](#) [LPM000-BBAR-08](#) [LPM000-BBAR-07](#) [08-30466-1055G](#) [DMB-EWG](#) [CQM1IPS01](#) [SP-300-5](#) [MAP40-S233](#) [CQM1-IPS02](#) [VI-MUL-ES](#) [22829](#) [08-30466-0028G](#) [96PSR-A460WOTH-2](#) [G06-Q01](#) [GHA300F-12-SNF](#) [MTA040009A](#) [FSA150024A](#) [VI-RUR22-EWXX](#) [VI-PU03-EYW](#) [VI-QCWB3-CSV](#) [HLS30ZE-NT8](#) [UT1404-7](#) [ERP-350-12](#) [S8FSG01512C](#) [VI-PU22-EYY](#) [XPFM201A+](#) [S8FS-G15015C](#) [S8FS-G05005C](#) [S8FS-G03015C](#) [08-30466-020WG](#) [08-30466-1040G](#)