



RoHS

非隔离稳压 超宽电压输入

产品特点

- 效率高达 92%
- 低纹波、噪声
- 无需外加散热片
- 短路保护，过热保护
- 工作温度范围：-40℃ ~ +85℃
- 引脚与 LM78XX 系列兼容
- 超小型 SIP 封装，满足 UL94-V0 要求
- 可靠性高 (MTTF ≥ 100 万小时)
- 国际标准引脚方式
- 100% 满载老化

产品型号列表

型号	额定输入电压 (V)		额定输出		典型效率 (%)		最大容性负载 (uF)
	标称	范围	电压 (V)	电流 (mA)	Vin		
					最小	最大	
K781.5-2000R3	12	4.75~18	1.5	2000	79	76	680
K781.8-2000R3	12	4.75~18	1.8		81	79	680
K782.5-2000R3	12	4.75~18	2.5		85	83	680
K7803-2000R3	12	4.75~18	3.3		87	86	680
K7805-2000R3	12	7~18	5		91	88	680
K786.5-2000R3	12	8.5~18	6.5		92	91	680

注*：当输入电压超过 30VDC 时，输入端需外接 22uF/50V 的电解电容，以防电压巅峰造成模块损坏。

输出特性

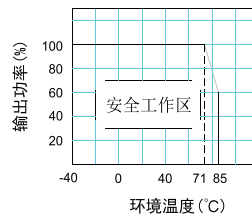
项目	条件	最小	典型	最大	单位
输出电压精度	100% 负载，输入电压全范围		±2	±3	%
线性调节率	输入电压范围		±0.5	±0.75	
负载调节率	标称输入下，负载从 10% 到 100% 变化		±0.5	±1	
过热保护	IC 内置		150		°C
静态电流			5	10	mA
温度系数	-40℃ ~ +85℃			±0.03	%/°C
纹波 & 噪声	带宽 20MHz，采用平行线法		25	75	mVp
开关频率	100% 负载，输入电压全范围	280	330	450	KHz
输出短路保护		持续短路保护 (自恢复)			
输入滤波类型		电容滤波			
反接输入		禁止			
热插拔		不支持			

EMC 特性

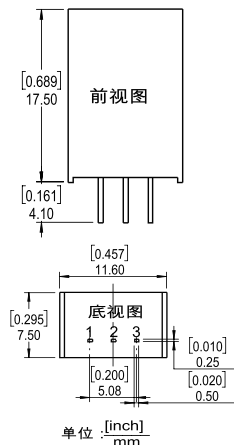
EMI	传导骚扰	CISPR32/EN55032 CLASS B (详见 EMI 电路推荐)			
	辐射骚扰	CISPR32/EN55032 CLASS B (详见 EMI 电路推荐)			
EMS	静电放电	IEC/EN61000-4-2 CONTACT ±4KV			perf. Criteria B
	辐射抗扰度	IEC/EN61000-4-3 10V/M			perf. Criteria A
	脉冲群抗扰度	IEC/EN61000-4-4 ±2KV (详见 EMS 电路推荐)			perf. Criteria B
	浪涌抗扰度	IEC/EN61000-4-5 LINE TO LINE ±2KV (详见 EMS 电路推荐)			perf. Criteria B
	传导骚扰抗扰度	IEC/EN61000-4-6 3 VR.M.S			perf. Criteria A
	电压暂降、跌落和短时中断抗扰度	IEC/EN61000-4-29 0%, 70%			perf. Criteria B

一般特性					
项目	条件	最小	典型	最大	单位
存储湿度	无凝结	5		95	%
工作温度		-40		85	°C
存储温度		-55		125	
工作时外壳温升			15	25	
引脚耐焊接温度	焊点距离外壳 1.5 毫米, 操作 10 秒			300	
MTTF	MIL-HDBK-217@25°C	100			万小时
重量			2		克
冷却方式	自然风冷				
外壳材质	阻燃耐热塑料 (UL94-V0)				

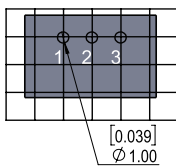
温度曲线图



外形与管脚定义



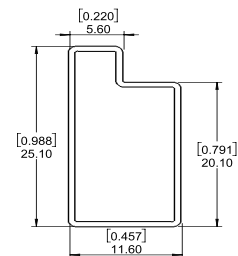
推荐 PCB 图
[0.1inch]2.54mm 方格



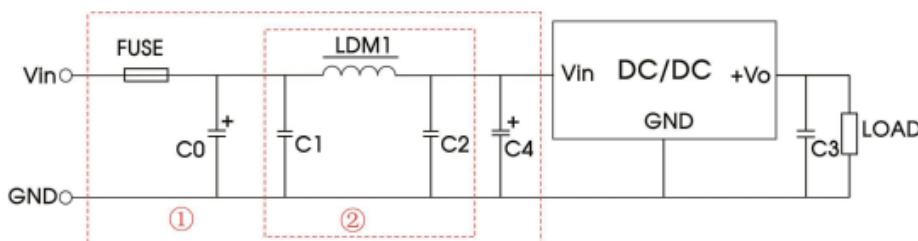
引脚	定义	功能
1	Vin	输入
2	GND	接地
3	Vout	输出

注：
端子规格：0.3*0.5
单位：MM
端子直径公差：±0.10[±0.004]
未标注公差：±0.50[±0.020]

包装管尺寸图



EMC 推荐电路



注：图中红框标出第一部分用于 EMS 测试，第二部分用于 EMI 滤波，可依据需求选择。

DC-DC 模块电源

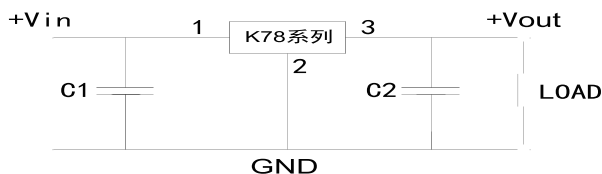
K78XX_2000R3 系列 非隔离 SIP 封装

JETEKPS 健特

FUSE	C0	LDM1	C1/C2	C3	C4
见备注	100uF/100V	22uF	10uF/50V	22uF/25V	680uF/50V

注：FUSE: 依照客户实际输入电流选择

基本应用电路推荐



C1、C2 的选择可参考下表：

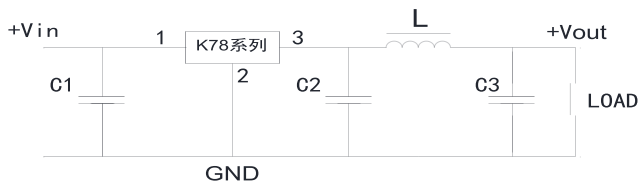
外接电容 C1	外接电容 C2
10uF	22uF

应用注意事项

根据使用条件合理增加外接电容 C1、C2，且外接电容需靠近 K78 系列的引脚

对于纹波噪声要求较高的场合应外接 LC 滤波电路，L 一般取 10uH-47uH，电容可以选用低 ESR 电容和电解电容，如图：

此系列产品输入不支持热拔插和输出并联使用



广州健特电子有限公司

地址：广州市黄埔区蓝玉四街九号广州科技园 2 栋 3 楼
电话：020-32029926

重庆炬特电子有限公司（工厂）

地址：重庆市大足工业园区北三路
电话：023-43366032



X-ON Electronics

Largest Supplier of Electrical and Electronic Components

Click to view similar products for [Power Management Modules](#) category:

Click to view products by [JETEKPS](#) manufacturer:

Other Similar products are found below :

[IA0505KS-2W](#) [IA1205KS-2W](#) [RKF60-48S12](#) [RMF100-12S24](#) [RMF100-48S12W](#) [RMF100-48S24W](#) [RMF150-24S12](#) [RMF150-24S24](#)
[RMF150-48S12](#) [RLM150-110S48](#) [RD5-12S24W](#) [RD5-110S05W](#) [RD5-110S12W](#) [RKD50-24S24](#) [RM150-110S24W](#) [MAS15-24-W](#)
[RKAS50-5-N](#) [RKAS100-12-N](#) [RKAS100-24-N](#) [KAS75-12-W](#) [KAS75-24-W](#) [RAS25-5-W](#) [RAS25-12-W](#) [RAS25-24-W](#) [TAS5-15-WEDT](#)
[ZY2424FLS-1W](#) [ZY0505AS-1W](#) [A1209S-2W](#) [A2409S-2W](#) [G2412S-1W](#) [E0509S-1W](#) [G0505S-1W](#) [E0509S-2W](#) [G2415S-2W](#) [G2412S-2W](#)
[E1212S-2W](#) [A0512S-1W](#) [A1212S-2W](#) [URB4824S-6WR3](#) [G2405S-1W](#) [E0505S-2W](#) [URB4805S-6WR3](#) [E2415S-2W](#) [TDK6-24S24W](#) [GH10-](#)
[V2S15](#) [GH60-V2S24-L](#) [GH25-V2S24-L](#) [GH75-V2S24](#) [GH05-V2S12-S](#) [GH10-V2S15-S](#)