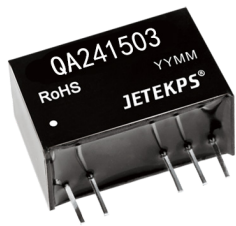


## 产品特点

- 体积小、功率密度高
- 效率高，输出纹波噪声低
- 热稳定性好，温度特性好
- 工作温度范围：-40 ~ +85
- 隔离电压高达 3500VAC
- 可靠性高 (MTTF 350 万小时)
- 国际标准 SIP 封装，节省 PCB 安装空间
- 100% 满载老化



RoHS

隔离非稳压 3W IGBT 驱动

## 产品型号列表

型号	额定输入电压 (V)		额定输出			典型效率 (%)	最大容性负载 (uF)
	标称	范围	电压 (V)	电压 (V)	电流 (mA)		
QA241503	24	21.6~26.4	15	-3	+67/-250	77	±1000

## 输出特性

项目	条件	最小	典型	最大	单位
输出功率		0.3		3	W
线性电压调节率	额定负载下，输入电压变化 ±1%		±1.2	±1.5	%
负载调节率	标称输入下，负载从 10% 到 100% 变化		10	15	
温度漂移系数	额定负载下			±0.03	%/
纹波 & 噪声	带宽 20MHz，采用平行线法			160	mVp-p
开关频率	额定输入电压		90		KHz
输出短路保护	持续短路保护 (自恢复)				
输出电压精度	见误差包络曲线图				

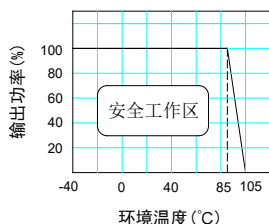
## 绝缘特性

项目	测试条件	最小	典型	最大	单位
绝缘电阻	500VDC	1000			M
绝缘电压	测试时间 1 分钟，漏电流小于 1mA	3500			VAC

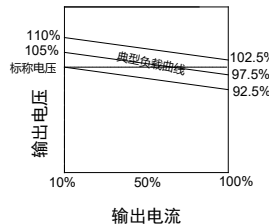
## 一般特性

项目	条件	最小	典型	最大	单位
存储湿度		5		95	%
工作温度		-40		85	
存储温度		-55		125	
工作时外壳温升			15	25	
引脚耐焊接温度	焊点距离外壳 1.5 毫米，操作 10 秒			300	
MTTF		350			万小时
重量			4.4		克
冷却方式	自然风冷				
外壳材质	阻燃耐热塑料 (UL94 - V0)				

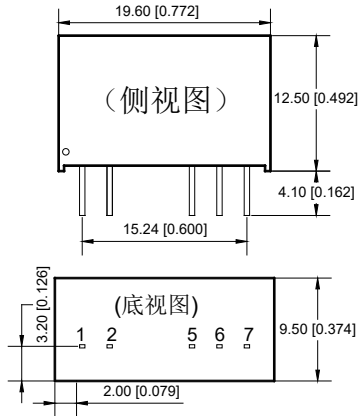
温度曲线图



误差包络曲线图



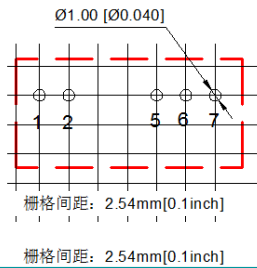
## 外形与管脚定义



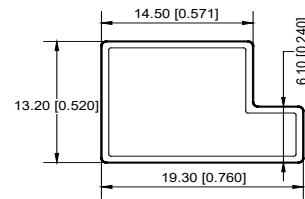
引脚	功能
1	Vin
2	GND
5	-Vo
6	0V
7	+Vo

注：  
 端子规格：0.3\*0.5mm  
 端子截面公差：±0.10 [±0.004]  
 未标注公差：±0.25 [±0.010]

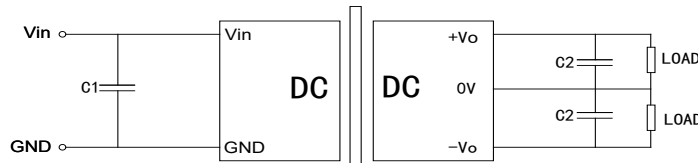
### 推荐 PCB 图



### 包装管尺寸图



## 基本应用电路推荐



### C1、C2 的选择可参考下表：

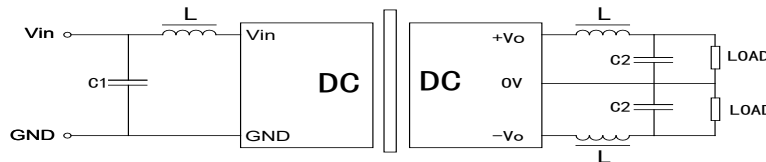
输入电压	外接电容	输出电压 C1	外接电容	输出电压 C2	外接电容
24VDC	1uF	15VDC	1uF	-3VDC	1uF

## 应用注意事项

**尽量避免空载使用：**当负载功耗小于模块输出额定功率的 10%，建议在输出端外接假负载或选择额定功率较小的模块，假负载（电阻）可按模块额定功率的 10% 计算，电阻值  $R=U^2 / (10\% \times 3W)$ ；

**输出外接电容避免过大：**输出端外接电容 C2 其容值不能过大，否则容易造成模块启动时过流或启动不良，具体应根据电容外接表进行选择；

对于纹波噪声要求较高的场合应外接 LC 滤波电路，LC 滤波器的谐振频率要远小于 DC/DC 模块的开关频率，防止相互干扰，造成输出纹波增加或模块损坏，如图：



广州健特电子有限公司

重庆炬特电子有限公司（工厂）

地址：广州市黄埔区蓝玉四街九号广州科技园 2 栋 3 楼  
 电话：020-32029926

地址：重庆市大足工业园区北三路  
 电话：023-43366032



## X-ON Electronics

Largest Supplier of Electrical and Electronic Components

*Click to view similar products for [Power Management Modules](#) category:*

*Click to view products by [JETEKPS](#) manufacturer:*

Other Similar products are found below :

[IA0505KS-2W](#) [IA1205KS-2W](#) [RKF60-48S12](#) [RMF100-12S24](#) [RMF100-48S12W](#) [RMF100-48S24W](#) [RMF150-24S12](#) [RMF150-24S24](#)  
[RMF150-48S12](#) [RLM150-110S48](#) [RD5-12S24W](#) [RD5-110S05W](#) [RD5-110S12W](#) [RKD50-24S24](#) [RM150-110S24W](#) [MAS15-24-W](#)  
[RKAS50-5-N](#) [RKAS100-12-N](#) [RKAS100-24-N](#) [KAS75-12-W](#) [KAS75-24-W](#) [RAS25-5-W](#) [RAS25-12-W](#) [RAS25-24-W](#) [TAS5-15-WEDT](#)  
[ZY2424FLS-1W](#) [ZY0505AS-1W](#) [A1209S-2W](#) [A2409S-2W](#) [G2412S-1W](#) [E0509S-1W](#) [G0505S-1W](#) [E0509S-2W](#) [G2415S-2W](#) [G2412S-2W](#)  
[E1212S-2W](#) [A0512S-1W](#) [A1212S-2W](#) [URB4824S-6WR3](#) [G2405S-1W](#) [E0505S-2W](#) [URB4805S-6WR3](#) [E2415S-2W](#) [TDK6-24S24W](#) [GH10-](#)  
[V2S15](#) [GH60-V2S24-L](#) [GH25-V2S24-L](#) [GH75-V2S24](#) [GH05-V2S12-S](#) [GH10-V2S15-S](#)