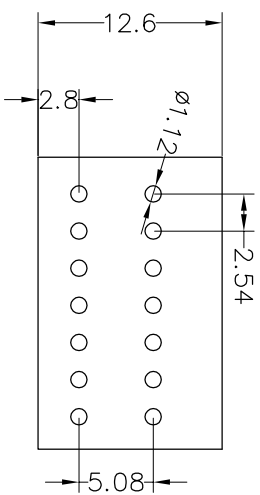
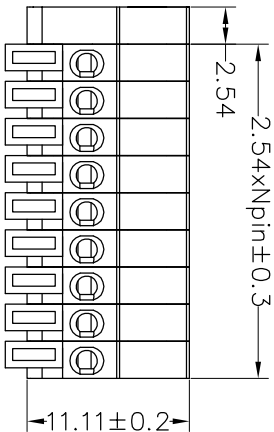


**SPECIFICATIONS**

Rated(额定参数): 150V,5A  
 Dielectric strength(抗电强度): AC2000V/1 Minute  
 Insulation Resistance(绝缘电阻):1000MΩ Min  
 Contact Resistance(接触电阻):20mΩ Max  
 Wire Range(线径):20~26AWG  
 Strip length(剥线长度):11mm  
 Temp. range(操作温度):-40℃~+105℃  
 MAX Soldering(瞬时温度):+250℃,5s

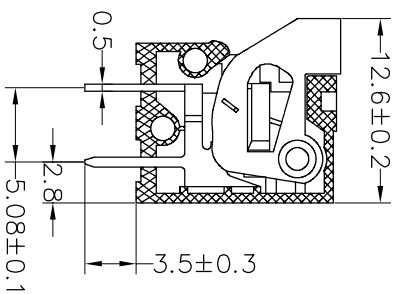
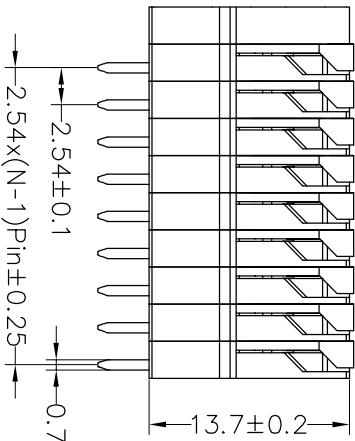
Housing Material(塑件): PA66 (UL94 V-0)  
 Contact(端子): Brass, Tin plating(黄铜镀锡)  
 Reed(弹片): Stainless seel (不锈钢)



**Ordering Information**

**JL 141V - 254 XX G X 1**

Pitch 254=2.54PH  
 No.of pins 1P-XXP  
 Housing Color  
 B=Black  
 G=Green  
 U=Blue  
 R=Red  
 W=White  
 Y=Yellow  
 O=Orange  
 E=Grey  
 Packing  
 0=Pe bog  
 T=Tube  
 A=Troy



OPERATION	X.X	±0.30	DRAW	yyusheng	18.09.08	SCALE	FIT	A4	SHEET	1/1	TITLE:	PART NO.	JL 141V-254XXGX1
	X.XX	±0.20		CHECK									
ANGLE	X.XXX	±0.10	APPROVE		PROU.								
DATE	2018.09.08	NEW DRAWING	CHANGE										
REV	1	MODIFICATION DESCRIPTION											

**JILIN** 深圳市锦凌电子有限公司  
 SHENZHEN JINLING ELECTRONIC CO.,LTD  
 Tel: 86-755-2997-5806/5802 Fax: 86-755-2997-5992

2.54mm PCB SPRING TERMINAL BOLCKS

## X-ON Electronics

Largest Supplier of Electrical and Electronic Components

*Click to view similar products for [Fixed Terminal Blocks](#) category:*

*Click to view products by [JILN](#) manufacturer:*

Other Similar products are found below :

[MBE-1512](#) [MBE-1520](#) [MBE-154](#) [MBE-156](#) [MBES-156](#) [MH-2512](#) [MHE-132](#) [MHE-163](#) [MI-254 \(35\)](#) [MPT-275](#) [ELM10110G](#) [BA311TU](#)  
[BA411SU](#) [MV-254-D](#) [MV-255](#) [MV-493](#) [MVE-252](#) [MVE-253](#) [MVEB-153](#) [1705142](#) [1-796689-8](#) [1841320000](#) [S451](#) [29.007](#) [29.116](#) [30.204](#)  
[30.503](#) [30.756](#) [30.853](#) [9872-0-00-15-00-00-33-0](#) [996750](#) [1710052](#) [20020316-G071B01LF](#) [20020327-C061B01LF](#) [29590](#) [30.652](#) [30.710](#)  
[30.754](#) [30.757](#) [32.058](#) [37.206](#) [37.208](#) [37.507](#) [37.558](#) [38331-5812](#) [38331-8018](#) [38540-1910](#) [39.002](#) [MBE-1517](#) [MBE-153](#)