

PCB LAYOUT

电气特性:Electrical:

- 1.额定电流 : Current Rating
1.5A/contact terminal
- 2.额定电压 : Voltage Rating
30V DC
- 3.接触阻抗:Contact Resistance
30 milliohms MAX
- 4.耐电压:Dielectric Withstanding Voltage:
500 V AC AT Sea Level
- 5.绝缘阻抗:Insulation Resistance:
1000MEGA ohms MIN

物理性能:Mechanical:

- 1.插拔力 : Connector Mate and Unmate Force
Mate force:3.57kgf(MAX)
Unmate force:0.7kgf(MIN)
- 2.端子保持力 : Terminal Retention
1.2kgf(MIN)
- 3.寿命: 1500 次

原材料:Material:

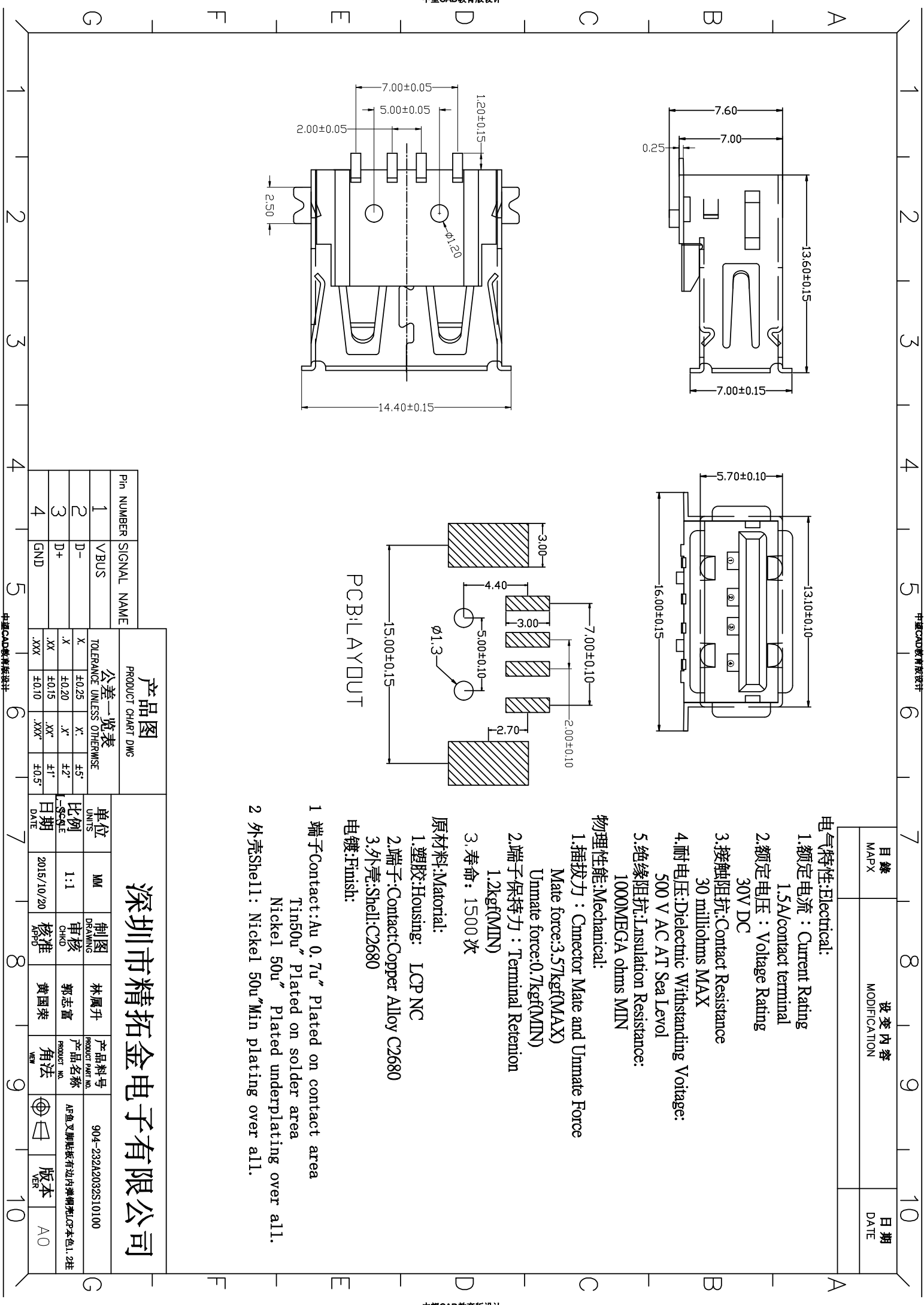
- 1.塑胶:Housing: LCP NC
- 2.端子:Contact:Copper Alloy C2680
- 3.外壳:Shell:C2680
- 电镀:Finish:

- 1 端子Contact: Au 0.7u" Plated on contact area
Tin50u" Plated on solder area
Nickel 50u" Plated underplating over all.
- 2 外壳Shell: Nickel 50u" Min plating over all.

深圳市精拓金电子有限公司

| 产品图 | | 公差一览表 | |
|------------|-------------|-----------|------------------|
| Pin NUMBER | SIGNAL NAME | TOLERANCE | UNLESS OTHERWISE |
| 1 | V/BUS | X | ±0.25 |
| 2 | D- | X | ±0.20 |
| 3 | D+ | .XX | ±0.15 |
| 4 | GND | .XXX | ±0.10 |

| 单位 | MM | 制图 | 林属升 | 产品料号 | 904-232A2032S10100 |
|------|------------|----|-----|------|-------------------------|
| 比例 | 1:1 | 审核 | 郭志富 | 产品名称 | AF鱼叉脚插座有边内弹插孔(CP本色)1.2注 |
| 日期 | 2015/10/20 | 核准 | 黄国荣 | 角法 | |
| DATE | | | | 版本 | A0 |



X-ON Electronics

Largest Supplier of Electrical and Electronic Components

Click to view similar products for [USB Connectors](#) category:

Click to view products by [Jing](#) manufacturer:

Other Similar products are found below :

[950](#) [MUSBD11135](#) [17-200721](#) [217450-1](#) [KMBVX-TH-5S-B30](#) [KUSBX-AS2N-W](#) [KUSBX-SMT2AP1S-W30](#) [935](#) [957](#) [30-498-6](#) [SK-60A-2](#)
[1734082-1](#) [30-470](#) [30-489](#) [30-541](#) [A-USB A-2P-C](#) [MIKROE-1451](#) [USBFTVSCCG](#) [1-1734084-2](#) [10135326-001LF](#) [4198](#) [USB-A-D-VT](#)
[USB-A-S-RA-TSMT](#) [1310-1023-02](#) [690-024-633-031](#) [UB-20PMFP-LC7001](#) [17-200011](#) [UB-20AFMM-LL7A01](#) [1040870124](#) [CAP-](#)
[WCCMLPB1](#) [CAP-WCCMLPC1](#) [2274475-3](#) [UB-20BMFA-SL8001](#) [914-614A2025S10200](#) [USB3FTV7SAGF059](#) [ZX40-B-5S-1500-](#)
[STDA\(30\)](#) [GSB3116344HR](#) [USB3FTV2SAZNF459](#) [USB3FTV7SAZNF459](#) [U221-041N-1WVS62-F5D](#) [HYCW153-USBD05-500B](#)
[HYCW219-USBD05-075B](#) [HYCW148-USBD05-117B](#) [HYCW149-USBD05-740B](#) [HYCW204-USBD05-108B](#) [HYCW214-USBA04-113B](#)
[HYCW213-USBA04-113B](#) [UB-20AMFM-SL7A01](#) [KMMX-BSMT35S-1-B30TR](#) [2345986-1](#)