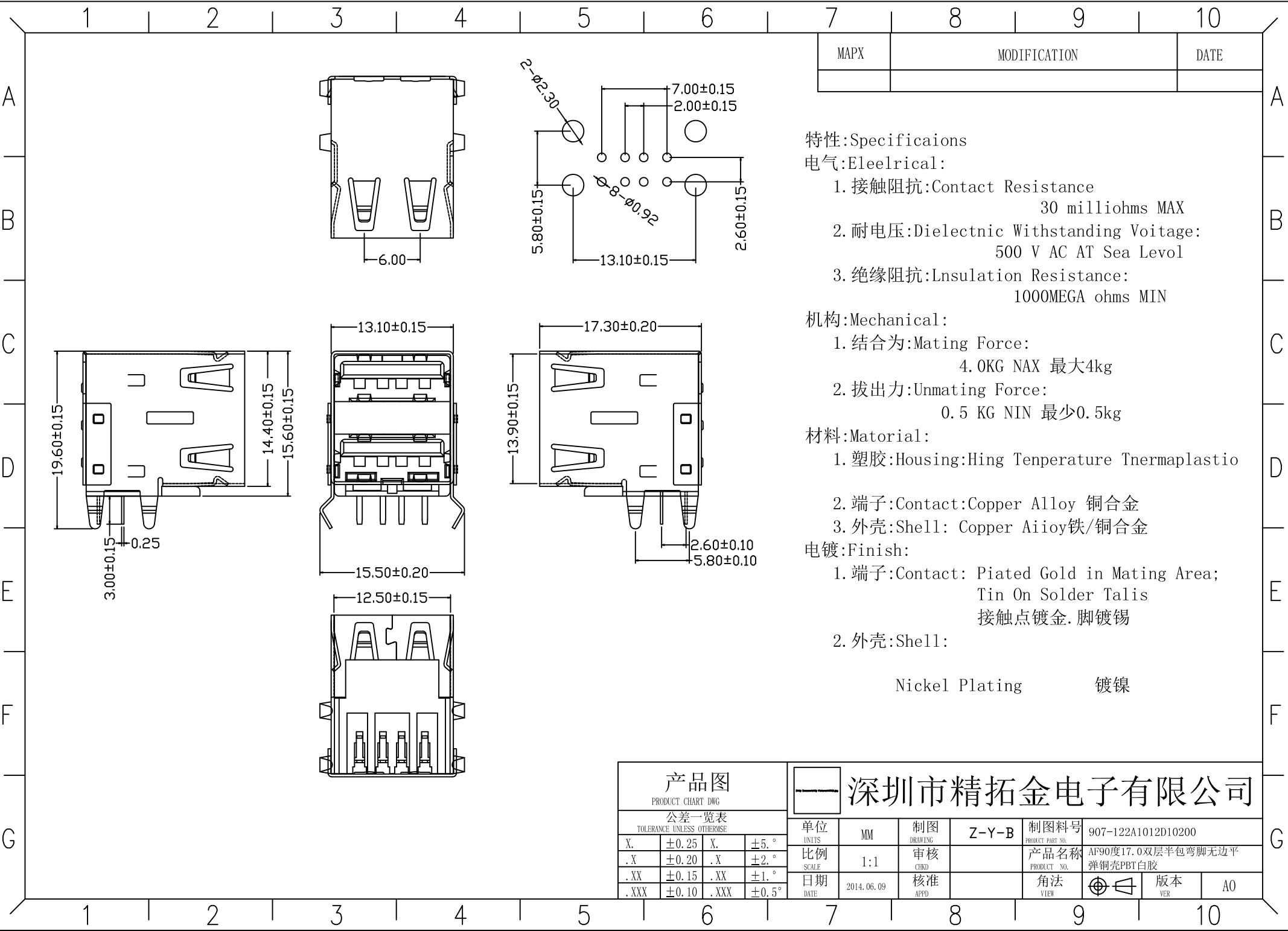


| | | |
|------|--------------|------|
| MAPX | MODIFICATION | DATE |
| | | |



特性:Specifications

电气:Electrical:

1. 接触阻抗:Contact Resistance
30 milliohms MAX
2. 耐电压:Dielectric Withstanding Voltage:
500 V AC AT Sea Level
3. 绝缘阻抗:Insulation Resistance:
1000MEGA ohms MIN

机构:Mechanical:

1. 结合力:Mating Force:
4.0KG NAX 最大4kg
2. 拔出力:Unmating Force:
0.5 KG NIN 最少0.5kg

材料:Material:

1. 塑胶:Housing:High Temperature Thermoplastic
2. 端子:Contact:Copper Alloy 铜合金
3. 外壳:Shell: Copper Alloy铁/铜合金

电镀:Finish:

1. 端子:Contact: Plated Gold in Mating Area;
Tin On Solder Tail
接触点镀金. 脚镀锡
2. 外壳:Shell:

Nickel Plating 镀镍

| | | | | | | | | | | |
|-------------------------------------|-------|------|-------|--------------|------------|---------------|-------|--------------------------|--------------------------------|----|
| 产品图 PRODUCT CHART DWG | | | | 深圳市精拓金电子有限公司 | | | | | | |
| 公差一览表 TOLERANCE UNLESS OTHERWISE | | | | 单位 UNITS | MM | 制图 DRAWING | Z-Y-B | 制图料号 PRODUCT PART NO. | 907-122A1012D10200 | |
| X. | ±0.25 | X. | ±5.° | 比例 SCALE | 1:1 | 审核 CHKD | | 产品名称 PRODUCT NO. | AF90度17.0双层半包弯脚无边平 弹铜壳PBT白胶 | |
| .X | ±0.20 | .X | ±2.° | 日期 DATE | 2014.06.09 | 核准 APPD | | 角法 VIEW | 版本 VER | A0 |
| .XX | ±0.15 | .XX | ±1.° | | | | | | | |
| .XXX | ±0.10 | .XXX | ±0.5° | | | | | | | |

X-ON Electronics

Largest Supplier of Electrical and Electronic Components

Click to view similar products for [USB Connectors](#) category:

Click to view products by [Jing](#) manufacturer:

Other Similar products are found below :

[950](#) [A-USB A-LP-SMT-C](#) [A-USB B-TOP-C](#) [MUSBD11135](#) [17-200721](#) [217450-1](#) [KMBVX-TH-5S-B30](#) [KUSBX-AS2N-W](#) [KUSBX-SMT2AP1S-W30](#) [935](#) [957](#) [30-498-6](#) [SK-60A-2](#) [1734082-1](#) [30-470](#) [30-489](#) [30-541](#) [MAB 5 S](#) [A-USB A-2P-C](#) [MIKROE-1451](#)
[USBFTVSCCG](#) [1-1734084-2](#) [MUSBA81130](#) [NK-27-32SL](#) [NK-L8-22C-5/8](#) [10135326-001LF](#) [4198](#) [690-024-633-031](#) [UB-20PMFP-LC7001](#)
[17-200011](#) [UB-20AFMM-LL7A01](#) [CAP-WCCMLPB1](#) [CAP-WCCMLPC1](#) [2274475-3](#) [914-614A2025S10200](#) [USB3FTV7SAGF059](#)
[USB3FTV2SAZNF459](#) [USB3FTV7SAZNF459](#) [HYCW153-USBD05-500B](#) [HYCW219-USBD05-075B](#) [HYCW148-USBD05-117B](#)
[HYCW149-USBD05-740B](#) [HYCW204-USBD05-108B](#) [HYCW214-USBA04-113B](#) [HYCW213-USBA04-113B](#) [KMMX-BSMT35S-1-B30TR](#)
[2345986-1](#) [10082141-N340LF](#) [10117836-011LF](#) [GSB3C3133DSYHR](#)