

MAPX	MODIFICATION	DRW	DATE

RoHS

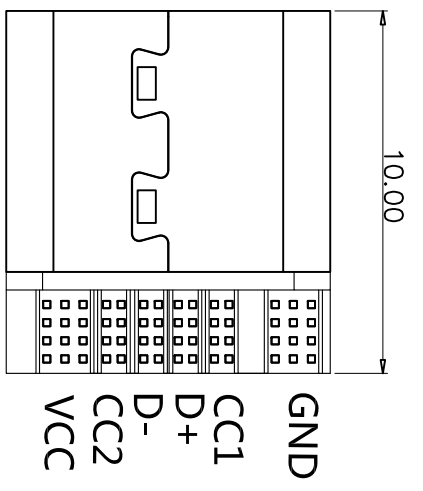
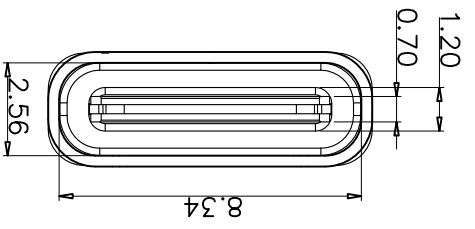
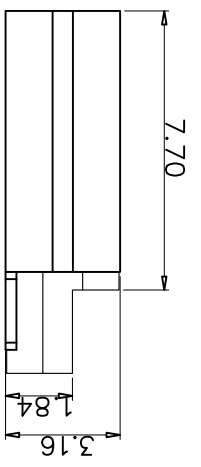
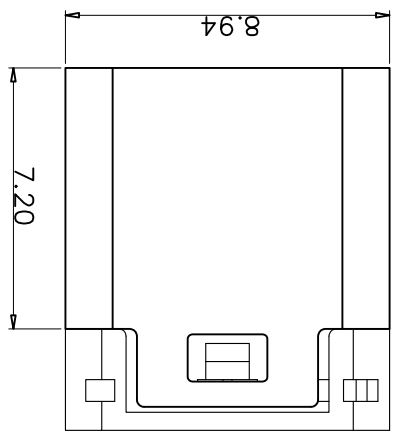
产品图

公差一览表
TOLERANCE UNLESS OTHERWISE

XX	±0.25	X	±5°
X	±0.20	X	±2°
XX	±0.15	XX	±1°
XXX	±0.10	.XXX	±0.5°

单位	MM	制图	K&Q	制图料号	
比例	1:1	审核	郭志富	产品名称	TYPE-C 6PIN 简易焊线母座
SCALE	1:1	CHKO		PRODUCT NO.	
日期	2016-09-09	核准	黄国荣	角法	第三角
DATE	2016-09-09	APPD		VER	A0

- NOTES:
1. 产品外观不得有压伤, 缩水, 缺胶等不良. 毛边不大于0.05
 2. 产品组装后无不导通现象
 3. 产品材质, 端子: C2680, T=0.25±0.01
 4. 电镀规格: 端子镀半金锡0.5u", 外壳镀镍



X-ON Electronics

Largest Supplier of Electrical and Electronic Components

Click to view similar products for [USB Connectors](#) category:

Click to view products by [Jing](#) manufacturer:

Other Similar products are found below :

[10033527-N3112MLF](#) [17-210561](#) [GMCB05B11124H1EU](#) [17-200931](#) [65-647-8-BK-BU](#) [690-010-295-484](#) [73725-1191BLF](#) [950](#) [E8144-B01021-L](#) [A-USB A-LP-SMT-C](#) [A-USB B-TOP-C](#) [MUSBA511N5](#) [MUSBB15131](#) [MUSBC111M5](#) [MUSBD11135](#) [217450-1](#) [CA 6 W LD](#) [896-30-004-00-000000](#) [KUSBVX-BS1N-W30](#) [KUSBX-AP-KIT-SCBLK](#) [KUSBX-AS2N-W](#) [KUSBX-SMT2AP1S-W](#) [KUSBX-SMTAS1NBTR](#) [KUSBX-SMTBS1NBTR](#) [30-498-6](#) [SK-60A-2](#) [17-200261](#) [17-210051](#) [1734082-1](#) [FK-37-32SL](#) [30-1574](#) [30-470](#) [30-489](#) [30-541](#) [30-572-3](#) [30-9503](#) [M9177/2-1](#) [MAB 5 S](#) [MIKROE-1451](#) [33UBBR-04SW11R](#) [USBFTV2PEM2G](#) [USBFTVC6ZN](#) [USBFTVSCCG](#) [KUSBX-AS2N-W30](#) [KUSBX-SLAS1N-W](#) [KUSBX-SLAS1N-W30](#) [1-1734084-2](#) [E8110-001-01](#) [MUSBC11135](#) [NK-27-32SL](#)