

备注：侧弹分为外弹与内弹

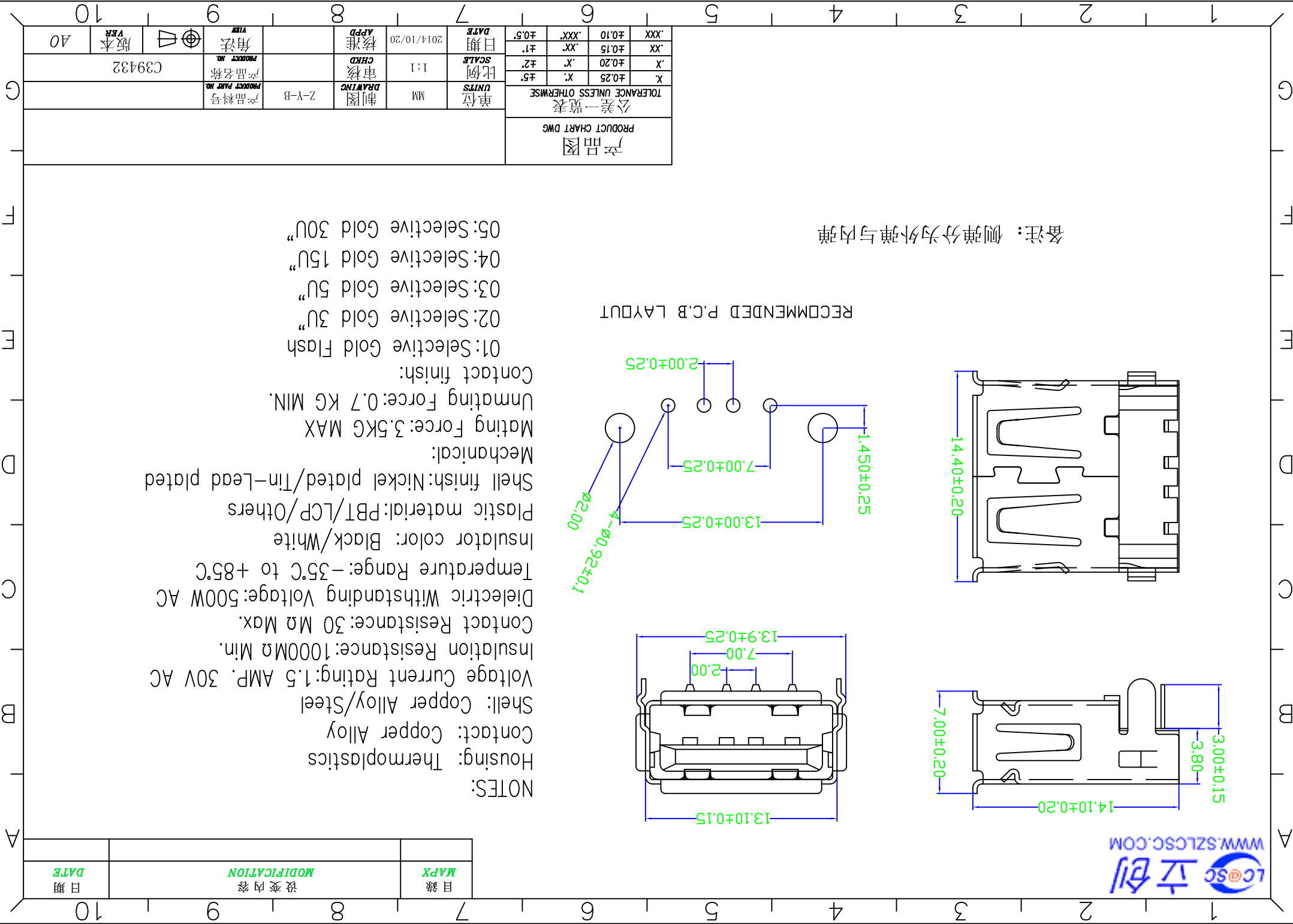
RECOMMENDED P.C.B LAYOUT

- 01: Selective Gold Flash  
 02: Selective Gold 3U  
 03: Selective Gold 5U  
 04: Selective Gold 15U  
 05: Selective Gold 30U

NOTES:  
 Housing: Thermoplastics  
 Contact: Copper Alloy  
 Shell: Copper Alloy/Steel  
 Voltage Current Rating: 1.5 AMP, 30V AC  
 Insulation Resistance: 1000MΩ Min.  
 Contact Resistance: 30 MΩ Max.  
 Dielectric Withstanding Voltage: 500W AC  
 Temperature Range: -35°C to +85°C  
 Insulator color: Black/White  
 Plastic material: PB/LCP/Others  
 Shell finish: Nickel plated/Tin-Lead plated  
 Mechanical:  
 Mating Force: 3.5KG MAX  
 Umating Force: 0.7 KG MIN.  
 Contact finish:

日期	DATE
目錄	MAPX
设置内容	MODIFICATION

公差一览表 TOLERANCE UNLESS OTHERWISE		单位	MM	制图	Z-Y-B	产品料号	PRODUCT PART NO.
X	±0.25	X:	±5	比例	1:1	产品名称	PRODUCT NO.
X	±0.20	X:	±2	SCALE		C39432	
.XX	±0.15	.XX:	±1	日期	2014/10/20	角法	版本
.XXX	±0.10	.XXX:	±0.5	APPD		VER	A0
PRODUCT CHART DWG							



## X-ON Electronics

Largest Supplier of Electrical and Electronic Components

*Click to view similar products for [USB Connectors](#) category:*

*Click to view products by [Jing](#) manufacturer:*

Other Similar products are found below :

[10033527-N3112MLF](#) [17-210561](#) [GMCB05B11124H1EU](#) [17-200931](#) [65-647-8-BK-BU](#) [690-010-295-484](#) [73725-1191BLF](#) [950](#) [E8144-](#)  
[B01021-L](#) [A-USB A-LP-SMT-C](#) [A-USB B-TOP-C](#) [MUSBA511N5](#) [MUSBB15131](#) [MUSBC111M5](#) [MUSBD11135](#) [217450-1](#) [CA 6 W LD](#)  
[896-30-004-00-000000](#) [KUSBVX-BS1N-W30](#) [KUSBX-AP-KIT-SCBLK](#) [KUSBX-AS2N-W](#) [KUSBX-SMT2AP1S-W](#) [KUSBX-](#)  
[SMTAS1NBTR](#) [KUSBX-SMTBS1NBTR](#) [30-498-6](#) [SK-60A-2](#) [17-200261](#) [17-210051](#) [1734082-1](#) [FK-37-32SL](#) [30-1574](#) [30-470](#) [30-489](#) [30-](#)  
[541](#) [30-572-3](#) [30-9503](#) [M9177/2-1](#) [MAB 5 S](#) [MIKROE-1451](#) [33UBBR-04SW11R](#) [USBFTV2PEM2G](#) [USBFTVC6ZN](#) [USBFTVSCCG](#)  
[KUSBX-AS2N-W30](#) [KUSBX-SLAS1N-W](#) [KUSBX-SLAS1N-W30](#) [1-1734084-2](#) [E8110-001-01](#) [MUSBC11135](#) [NK-27-32SL](#)