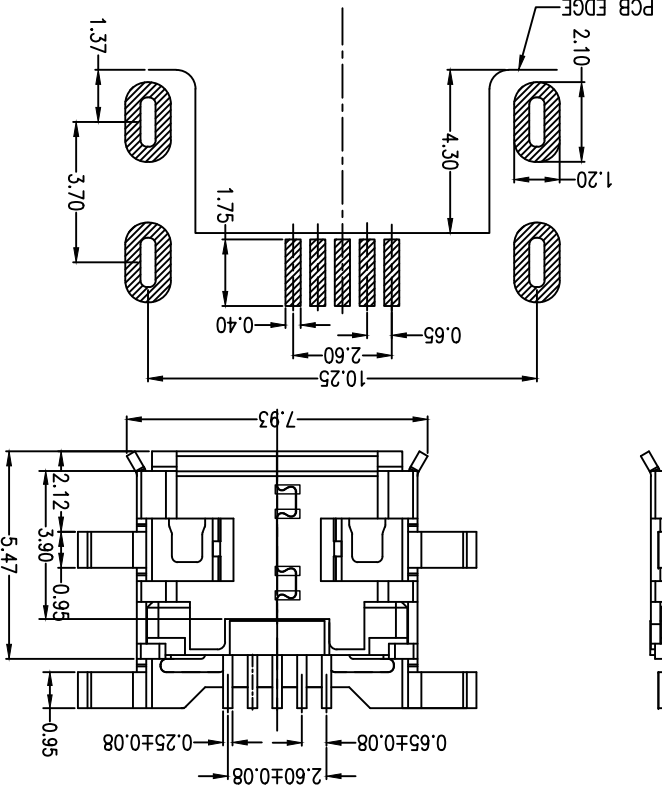
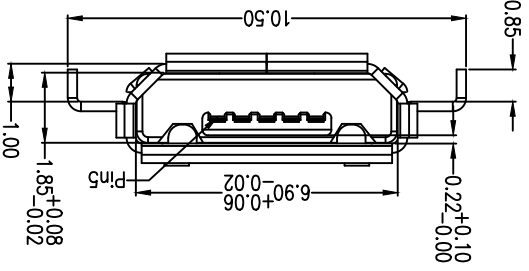
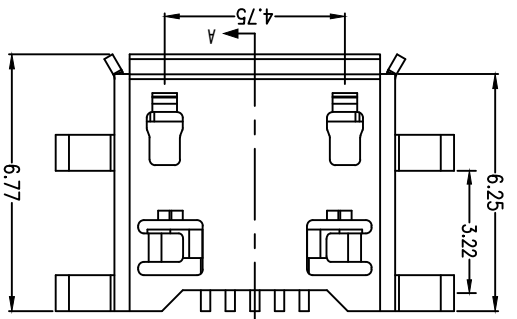
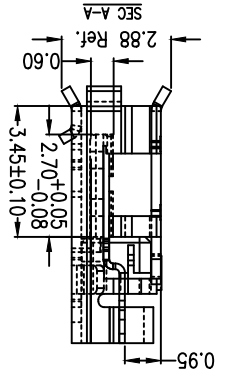
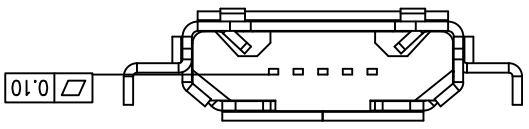
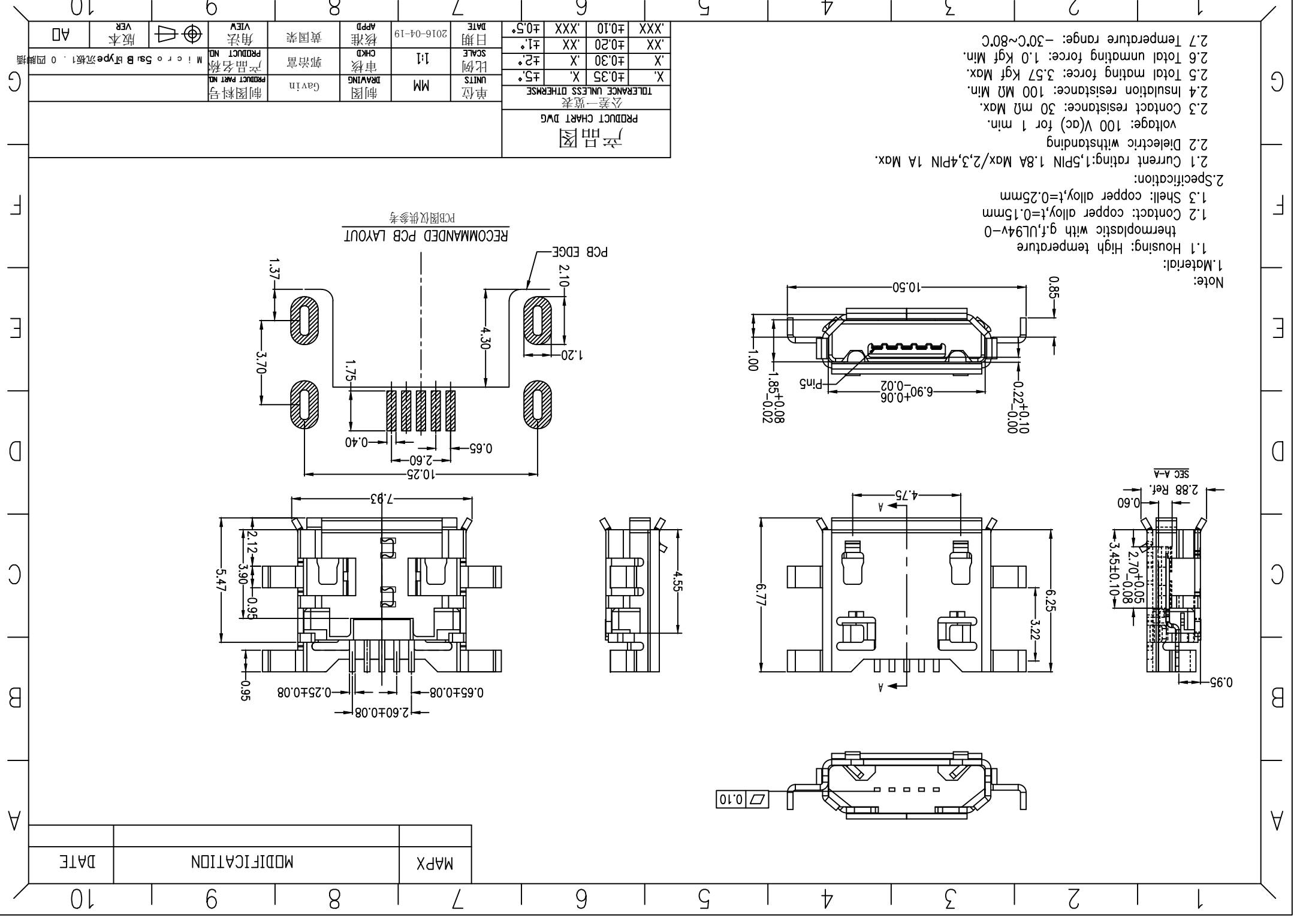


MAPX	MODIFICATION	DATE
------	--------------	------



- Note:
1. Material:
 - 1.1 Housing: High temperature thermoplastic with g.f.t,UL94-0
 - 1.2 Contact: copper alloy,t=0.15mm
 - 1.3 Shell: copper alloy,t=0.25mm
- 2.Specification:
- 2.1 Current rating:1.5PIN 1.8A Max/2.3,4PIN 1A Max.
 - 2.2 Dielectric withstanding voltage: 100 V(ac) for 1 min.
 - 2.3 Contact resistance: 30 mΩ Max.
 - 2.4 Insulation resistance: 100 MΩ Min.
 - 2.5 Total mating force: 3.57 kgf Max.
 - 2.6 Total unmating force: 1.0 kgf Min.
 - 2.7 Temperature range: -30°C~80°C

产品图		公差一览表	
TOLERANCE UNLESS OTHERWISE			
XXX	±0.5°	X	±0.35
XX	±1°	X	±2°
XX	±0.20	X	±0.30
XXX	±0.10	XXX	±0.5°
日期	2016-04-19	日期	2016-04-19
SCALE	1:1	比例	1:1
CHD	車核	核准	黄国荣
DRAWING	制图	APPD	黄国荣
MM	MM	单位	MM
PRODUCT PART NO.	CAV1H	制图料号	CAV1H
PRODUCT NAME	郭治富	产品名称	郭治富
VIEW	角法	角法	角法
VER	版本	版本	版本
AD	AD	AD	AD



X-ON Electronics

Largest Supplier of Electrical and Electronic Components

Click to view similar products for [USB Connectors](#) category:

Click to view products by [Jing](#) manufacturer:

Other Similar products are found below :

[10033527-N3112MLF](#) [17-210561](#) [GMCB05B11124H1EU](#) [17-200931](#) [65-647-8-BK-BU](#) [690-010-295-484](#) [73725-1191BLF](#) [950](#) [E8144-B01021-L](#) [A-USB A-LP-SMT-C](#) [A-USB B-TOP-C](#) [MUSBA511N5](#) [MUSBB15131](#) [MUSBC111M5](#) [MUSBD11135](#) [217450-1](#) [CA 6 W LD](#)
[896-30-004-00-000000](#) [KUSBVX-BS1N-W30](#) [KUSBX-AP-KIT-SCBLK](#) [KUSBX-AS2N-W](#) [KUSBX-SMT2AP1S-W](#) [KUSBX-SMTAS1NBTR](#) [KUSBX-SMTBS1NBTR](#) [30-498-6](#) [SK-60A-2](#) [17-200261](#) [17-210051](#) [1734082-1](#) [FK-37-32SL](#) [30-1574](#) [30-470](#) [30-489](#) [30-541](#) [30-572-3](#) [30-9503](#) [M9177/2-1](#) [MAB 5 S](#) [MIKROE-1451](#) [33UBBR-04SW11R](#) [USBFTV2PEM2G](#) [USBFTVC6ZN](#) [USBFTVSCCG](#)
[KUSBX-AS2N-W30](#) [KUSBX-SLAS1N-W](#) [KUSBX-SLAS1N-W30](#) [1-1734084-2](#) [E8110-001-01](#) [MUSBC11135](#) [NK-27-32SL](#)