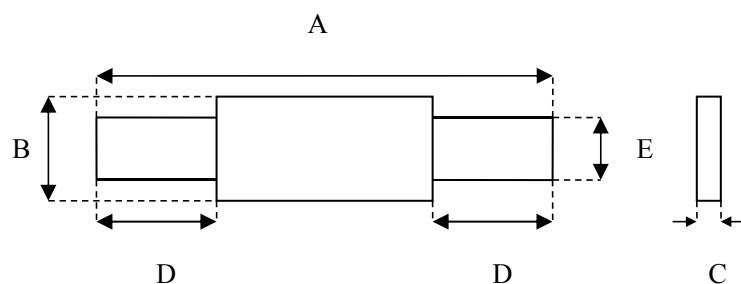



Product Dimensions(mm):


- A: 21.9~24.5mm.
- B: 3.0~3.6 mm.
- C: 0.60~1.00 mm
- D: 4.0~6.5mm
- E: 2.3~3.2 mm

Lead materials: Quarter hard nickel, 0.11mm Nominal Thickness.

Tape materials: Polyester

Electrical Characteristics(25°C):

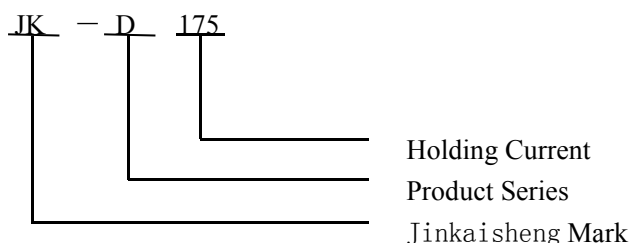
I_{max}	100 A	V_{max}	12 V
I_H	1.75A	I_T	3.80 A
Initial Resistance	29~51 mΩ	R_{1max}	100 mΩ

Test Conditions and Standards:

Item	Test Conditon	Standard
Initial Resistance	25°C	29~51 mΩ
I_H	25°C, 1.75 A, 60min	No Trip
T_{trip}	25°C, 8.75A, 8V	≤5.0 s
Trip endurance	12V, 100A, 1hr	No arcing or burning

Operating Temperature: -40°C TO 85°C

Packaging: Bulk ,1000pcs per bag

Product marking:


20F,BUILDING 9C,BAONENG TECHNOLOGY PARK,QINGXIANG ROAD, LONGHUA, SHENZHEN, CHINA

Web Site: [http:// www.jksemi.com](http://www.jksemi.com)

TEL: 0755-26626670

X-ON Electronics

Largest Supplier of Electrical and Electronic Components

Click to view similar products for [Resettable Fuses - PPTC](#) category:

Click to view products by [Jinkaisheng](#) manufacturer:

Other Similar products are found below :

[RF0077-000](#) [RF0627-000](#) [RF3301-000](#) [RF3382-000](#) [SMD125-2](#) [RF1973-000](#) [RF2531-000](#) [RF2873-000](#) [RF3060-000](#) [TR600-150Q-B-0.5-0.130](#) [RXE090](#) [5E4795/04-1502](#) [TRF250-080T-B-1.0-0.125](#) [SMD100-2](#) [NIS5431MT1TXG](#) [SMD250-2](#) [RS30-090](#) [RS30-600](#) [RS30-800](#) [RS30-900](#) [RS60RB-160](#) [RS60SB-250](#) [SB250-145](#) [0ZCH0110AF2E](#) [0603L001/60YR](#) [0603L003/36YR](#) [BK250-120-SZ-E0.6](#) [BK60-010-DI-E0.5](#) [BK250-040-DY-E0.6](#) [RF2631-000](#) [NIS5420MT2TXG](#) [NIS5420MT3TXG](#) [NIS6420MT1TWG](#) [RF5032-000](#) [RF5051-000](#) [RF5034-000](#) [RF5105-000](#) [RF5062-000](#) [RF5055-000](#) [RF5052-000](#) [2920L075/72MR](#) [BSMD0603-025-24V](#) [BSMD0402L-005](#) [BSMD0603-010-9V](#) [BSMD1812-020-60V](#) [BSMD2920-400-30V](#) [BSMD0603-010-12V](#) [BSMD0805-035-30V](#) [BSMD1210-150-16V](#) [BSMD0805-003-60V](#)