

JK-D175 PPTC热敏电阻产品规格书
文件编号: Q/JKTD-12-D175

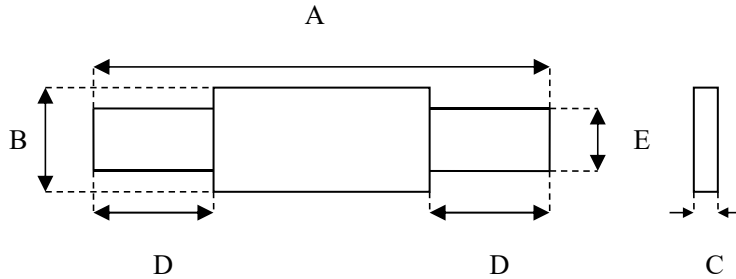
版本: A1

第一页: 共一页



金瑞电子材料
Jinrui Electronic material

外形及尺寸:



A: 21.9~24.5mm.

B: 3.0~3.6mm.

C: 0.50~1.00 mm

D: 4.0~6.5mm

E: 2.3~3.2 mm

电极材料: 1/4 硬度纯镍片, 厚度为 0.10mm.

标签材料: 聚酯薄膜

电气性能:

耐电流特性	100 A	最大电压	12 V
25°C最大不动作电流	1.75 A	25°C最小动作电流	3.80 A
起始零功率电阻	29~51 mΩ	动作后 1 小时最大电阻	100 mΩ

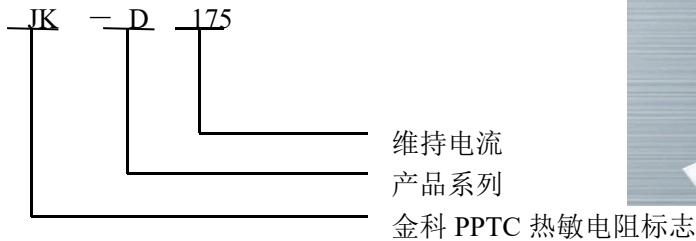
检测条件及交收标准:

检测项目	测试条件	交收标准
额定电阻	25°C, 置于空气中	29~51mΩ
不动作特性	25°C, 1.75A, 维持60min	不动作
过流动作特性	25°C, 8.75 A, 8 V	小于5.0 秒
耐电压能力	通以12V电压、100A, 维持1hr	不烧不裂

工作温度: -40°C 到 85°C

包装: 1000片/每袋

型号说明:



电话: 0755-26546327 26584158

传 真: 0755-26546562

网站: www.JKPPTC.com

E-mail: customer@jkpptc.com

深圳市金瑞电子材料有限公司

地 址: 深圳市龙华新区观澜街道上坑社区五和大道310号金科工业园B栋6楼

X-ON Electronics

Largest Supplier of Electrical and Electronic Components

Click to view similar products for [Resettable Fuses - PPTC](#) category:

Click to view products by [Jinrui Electronic Materials](#) manufacturer:

Other Similar products are found below :

[RF0077-000](#) [RF0627-000](#) [RF3301-000](#) [RF3382-000](#) [SMD125-2](#) [RF1973-000](#) [RF2531-000](#) [RF2873-000](#) [RF3060-000](#) [TR600-150Q-B-0.5-0.130](#) [RXE090](#) [5E4795/04-1502](#) [TRF250-080T-B-1.0-0.125](#) [SMD100-2](#) [NIS5431MT1TXG](#) [SMD250-2](#) [RS30-090](#) [RS30-600](#) [RS30-800](#) [RS30-900](#) [RS60RB-160](#) [RS60SB-250](#) [SB250-145](#) [OZCH0110AF2E](#) [0603L001/60YR](#) [0603L003/36YR](#) [BK250-120-SZ-E0.6](#) [BK60-010-DI-E0.5](#) [BK250-040-DY-E0.6](#) [RF2631-000](#) [NIS5420MT2TXG](#) [NIS5420MT3TXG](#) [NIS6420MT1TWG](#) [RF5032-000](#) [RF5051-000](#) [RF5034-000](#) [RF5105-000](#) [RF5062-000](#) [RF5055-000](#) [RF5052-000](#) [2920L075/72MR](#) [BSMD0603-025-24V](#) [BSMD0402L-005](#) [BSMD0603-010-9V](#) [BSMD1812-020-60V](#) [BSMD2920-400-30V](#) [BSMD0603-010-12V](#) [BSMD0805-035-30V](#) [BSMD1210-150-16V](#) [BSMD0805-003-60V](#)