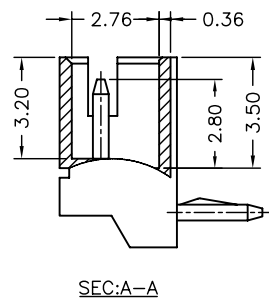


MATED CONDITION



SEC:A-A

P/N LEGEND

A1500 WR-XP XXX  
① ② ③ ④

- ① Series No.
- ② Connector type: WR=Right angle
- ③ No. of circuits
- ④ Option code:  
Blank=Nylon 66-V0, Gray(7528C), Tin-plated  
WH =Nylon 66-V0, White, Tin-plated

SPECIFICATIONS

- Current Rating: 1A AC,DC
- Voltage Rating: 100V AC,DC
- Temperature Range: -25°C ~ +85°C
- Contact Resistance: 20mΩ Max.
- Insulation Resistance: 500MΩ Min.
- Withstanding Voltage: 500V AC/minute
- Pin Material: Brass

Circuit No.	Dimensions		
	A	B	C
02P	1.50	4.50	3.75
03P	3.00	6.00	5.25
04P	4.50	7.50	6.75
05P	6.00	9.00	8.25
06P	7.50	10.50	9.75
07P	9.00	12.00	11.25
08P	10.50	13.50	12.75
09P	12.00	15.00	14.25
10P	13.50	16.50	15.75
11P	15.00	18.00	17.25
12P	16.50	19.50	18.75
13P	18.00	21.00	20.25



燦達電子工業股份有限公司  
JOINT TECH ELECTRONIC IND. CO., LTD.

UNIT: mm SCALE: 1:1 SHEET: 1 of 1

DRAWN BY: 董正一  
2001.02.01

APPROVED BY: 董正一  
2001.02.01

GENERAL TOLERANCE

B4	EN1704060001	2017.04.06	周傑亮	X.X ± 0.25	ANGLE ±
B3	EN1107140278	2011.07.13	陳錦展	X.XX ± 0.15	
REV.	DESCRIPTION	DATE	NAME	X.XXX ± 0.05	

TITLE: 1.50mm PITCH 90° WAFER  
DRAW NO.: A1500WR-XP REV. B4

## X-ON Electronics

Largest Supplier of Electrical and Electronic Components

*Click to view similar products for [Headers & Wire Housings](#) category:*

*Click to view products by [Joint Tech](#) manufacturer:*

Other Similar products are found below :

[0015917161](#) [0022155065](#) [57102-F02-18ULF](#) [58102-G61-06LF](#) [582553-1](#) [01.001.5753.1](#) [0050291907](#) [02.125.8002.8](#) [609-3404](#) [61062-3](#)  
[CSU011177004](#) [622-0430](#) [622-3653LF](#) [63453-116](#) [636-1030](#) [636-1427](#) [636-3427](#) [636-4007](#) [641938-9](#) [65495-038](#) [65692-001LF](#) [65781-018](#)  
[65781-047](#) [65817-010LF](#) [65817-015LF](#) [67095-007LF](#) [67601157](#) [68631-112](#) [68645-018](#) [699319-000](#) [70.362.1628.0](#) [70-4210](#) [70-4226B](#) [70-](#)  
[4853B](#) [71.350.2428.0](#) [733-134](#) [733-162](#) [760-3052](#) [MHR-64-VUAL](#) [80.063.4001.1](#) [800-90-001-10-001000](#) [801-43-002-10-013000](#)  
[801-43-006-10-002000](#) [803-43-024-10-001000](#) [803-93-012-10-001000](#) [8-1437020-4](#) [819-22-004-30-001101](#) [820-22-006-30-001101](#)  
[820-22-008-30-001101](#) [821-22-002-10-001101](#)