

一、主要参数 (Main Parameters) :

低频放大晶体管 , $V_{ce0} : 250V$, $I_c : 15A$, $P_c : 150W$

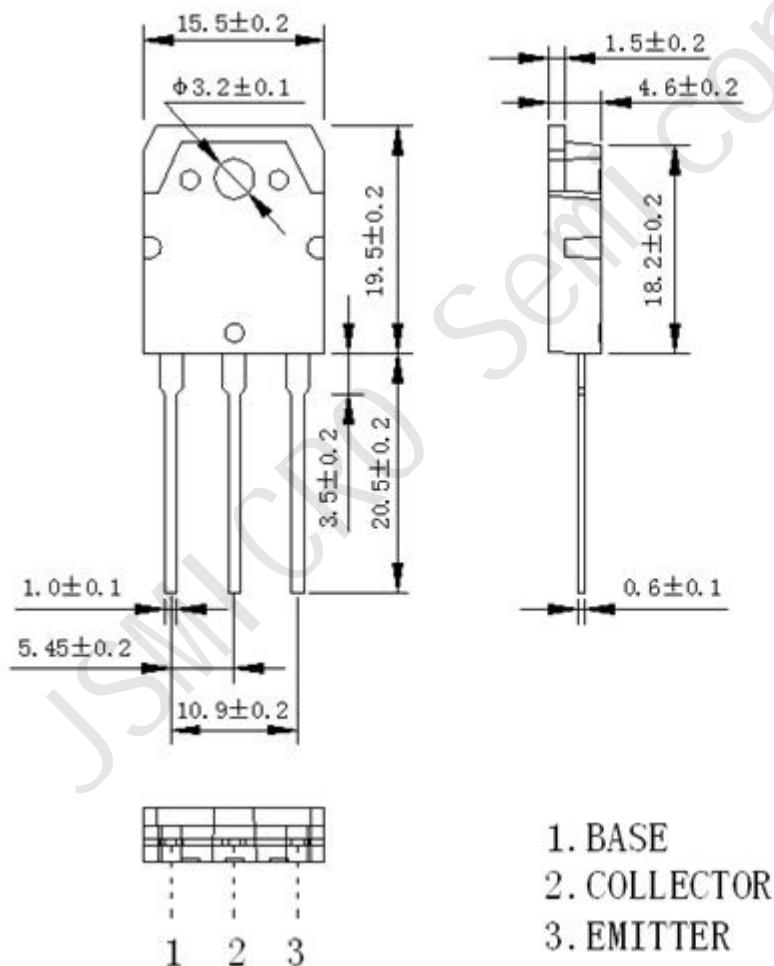
二、产品特性 (Features)

1) 击穿电压高 : 2) 漏电流小 3) 频率特性优越

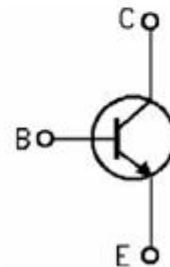
三、用途 (Applications) :

1) 通用放大电路 2) 音频功率放大器 3) 电源电路调整 4) 其它电子电路

四、外型尺寸 (Package and outline) :



TO-3P (N)



五、最大极限值(Absolute Ratings) : ($T_c=25$)

参数名称 Description	符号 Symbol	规范值 Value	单位 Unit
集电极--基 极直流电压 Collector-Base Voltage	V_{CBO}	250	V
集电极--发射极直流电压 Collector-Emitter Voltage	V_{CEO}	250	V
发射极--基 极直流电压 Emitter-to-Base Voltage	V_{EBO}	6	V
集电极最大直流电流 Collector Current (DC)	I_C	15	A
基 极最大直流电流 Base Current (DC)	I_B	1.5	A
集电极最大耗散功率 Total Dissipation	P_C	150	W
最高结温 Junction Temperature	T_j	150	
贮存温度 Storage Temperature	T_{stg}	-55~+150	

六、电特性 (Electrical Characteristic) :

参数名称 Description	测试条件 Tests Conditions	最小值 Value(min)	典型值 Value(typ)	最大值 Value(max)	单位 Unit
V_{CBO}	$I_C=1mA, I_B=0$	250			V
V_{CEO}	$I_C=10mA, I_B=0$	250			V
V_{EBO}	$I_C=1mA, I_C=0$	6			V
I_{CBO}	$V_{CB}=100V, I_E=0$			0.1	mA
I_{CEO}	$V_{CE}=80V, I_B=0$			0.1	mA
I_{EBO}	$V_{EB}=4V, I_C=0$			0.1	mA
H_{fe}^*1	$V_{CE}=5V, I_C=1A$	55		160	
H_{fe}^*2	$V_{CE}=5V, I_C=5A$	35			
$V_{CE(sat)}^*1$	$I_C=4A, I_B=0.4A$			1.5	V
$V_{CE(sat)}^*2$	$I_C=6A, I_B=0.6A$			2.5	V
$V_{BE(ON)}$	$V_{CE}=5V, I_C=1A$			1.5	V
f_T	$V_{CE}=5V, I_C=1A$		30		MHz

七、应用说明及注意事项 (Note):

1. 在应用设计时，要使器件工作在安全区，不要超过器件的最大极限值，否则会影响整机的可靠性。
2. 使用中应避免产生过流、过压和过热，必须采取适当的保护措施。
3. 使用时，请将器件平整地安装在散热片上，请尽量缩小安装孔，并在安装面均匀涂上导热硅脂，同时核对散热片的厚度和面积是否标准，以免影响散热效果。
4. 在安装时，请注意减少机械应力的产生，由于气动螺丝刀易产生较大冲击，安装螺丝请使用电动螺丝刀，电动螺丝刀扭矩不大于 7KG·cm，以避免由此引起的产品失效。
5. 安装在 PCB 板上的器件易受焊槽中流动的焊剂或手工焊接高温影响。距离器件主体 1.5mm 处，焊接条件为 260 不超过 8 秒，350 不超过 2.5 秒，请尽可能在短时间内完成焊接。
6. 产品入库后请尽快使用，产品储存温度为+5 ~+35 ，湿度为 40%~75%，应避免产品放置于高温、高湿或温度和湿度剧烈变化的场所，避免储存在多尘或有害气体和各种射线的场所，避免阳光直射，建议三个月内使用完毕。
7. 使用时应对本产品进行质量检测，如有问题三天内告知本公司，公司承诺 24 小时内提供解决方案。
8. 三十天内未上机产品凭送货单据及测试报告可以换货或退货，已使用过产品不予退换。
9. 本规格书版本如有变更不另行通知。

X-ON Electronics

Largest Supplier of Electrical and Electronic Components

Click to view similar products for [Bipolar Transistors - BJT category](#):

Click to view products by [JSMSEMI manufacturer](#):

Other Similar products are found below :

[BC559C](#) [MCH4017-TL-H](#) [MMBT-2369-TR](#) [BC546/116](#) [NJVMJD148T4G](#) [NTE16](#) [NTE195A](#) [IMX9T110](#) [2N4401-A](#) [2N6728](#) [2SA1419T-TD-H](#) [2SB1204S-TL-E](#) [2SC5488A-TL-H](#) [FMC5AT148](#) [2N2369ADCSM](#) [2N2907A](#) [2N3904-NS](#) [2N5769](#) [2SC4618TLN](#) [CPH6501-TL-E](#) [US6T6TR](#) [BAX18/A52R](#) [BC556/112](#) [IMZ2AT108](#) [MMST8098T146](#) [MCH6102-TL-E](#) [BC846B-13-F](#) [2N3879](#) [30A02MH-TL-E](#) [NTE13](#) [NTE282](#) [NTE323](#) [NTE350](#) [NTE81](#) [JANTX2N2920L](#) [JANSR2N2907AUB](#) [CMLT3946EG TR](#) [SNSS40600CF8T1G](#) [CMLT3906EG TR](#) [GRP-DATA-JANS2N2907AUB](#) [GRP-DATA-JANS2N2222AUA](#) [MMDT3946FL3-7](#) [2N4240](#) [JANS2N3019](#) [MSB30KH-13](#) [2N2221AUB](#) [2SD1815T-TL-E](#) [2N6678](#) [2N2907Ae4](#) [JAN2N3507](#)