

产品特点

- 低输入电流：典型值 0.1uA
- 低静态功耗：典型值 0.1uA
- 高输出驱动：VCC=4.5V,大于 32MA
- 宽工作电压范围：1.65V 和 5.5V
- 封装形式：SOT23-5/SC70-5



SOT23-5



SC70-5

产品订购信息

产品名称	封装	包装	包装数量
SN74LVC1G08DBVR	SOT23-5	编带	3000 只/盘
SN74LVC1G08DCKR	SC70-5	编带	3000 只/盘

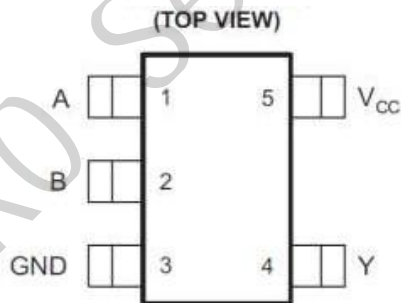
产品简介

SN74LVC1G08D是一款的 2 输入与门集成电路,可实现 $Y = A \cdot B$ 和 $Y = A \cdot \overline{B}$ 的数学逻辑运算。采用先进 CMOS 工艺设计,具有低功耗和高输出驱动能力的工作特点,电源电压 VCC 在 1.65V 和 5.5V 之间芯片均可正常工作。并且SN74LVC1G08D具有多种小型封装外形,可广泛应用于高端精密仪器和小型化低功耗的手持设备, 以及人工智能等领域。

产品用途

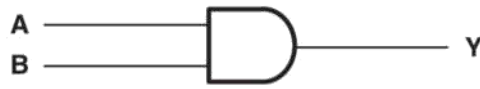
- 便携式音频接口
- 数字电视
- 无线耳机, 智能手表等
- 蓝牙播放器和家庭影院
- 固态硬盘
- 智能穿戴设备

封装形式和管脚功能定义



管脚		
名称	SOT23-5/SC70-5	说明
A	1	输入
B	2	输入
GND	3	电源地
Y	4	输出
VCC	5	电源正

原理逻辑图



真值表

Inputs		Output
A	B	Y
L	L	L
L	H	L
H	L	L
H	H	H

极限参数

参数	符号	极限值	单位
工作电压	V_{CC}	6.5	V
输入	V_{IN}	-0.5~6.5	V
输出电压 (1)	V_{OUT}	-0.5~6.5	V
单个管脚输出电流	I_{OUT}	25	mA
V_{CC} 或 GND 电流	I_{CC}	50	mA
存储温度	T_S	-65~150	°C
引脚焊接温度	T_W	260, 10s	°C

注：1、在 $V_{CC}=0V$ 断电状态下，输出所能承受的极限电压，

2、极限参数是指无论在任何条件下都不能超过的极限值。万一超过此极限值，将有可能造成产品劣化等物理性损伤；同时在接近极限参数下，不能保证芯片可以正常工作。

工作条件

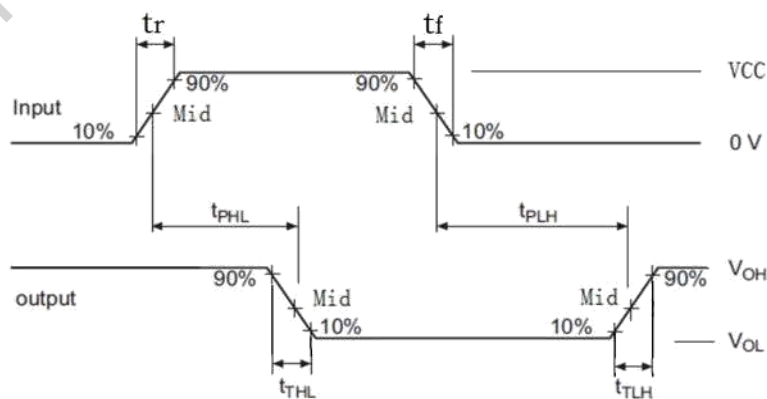
项目	符号	测试条件	最小值	典型值	最大值	单位
工作电压	V_{CC}	-	1.65	-	5.5	V
输入高电平电压	V_{IH}	$V_{CC} = 1.65V \sim 1.95V$	$0.65 * V_{CC}$	-	-	V
		$V_{CC} = 2.3V \sim 2.7V$	1.7V	-	-	
		$V_{CC} = 3V \sim 5.5V$	$0.7 * V_{CC}$	-	-	
输入高电平电压	V_{IH}	$V_{CC} = 1.65V \sim 1.95V$	-	-	$0.35 * V_{CC}$	V
		$V_{CC} = 2.3V \sim 2.7V$	-	-	0.7	
		$V_{CC} = 3V \sim 5.5V$	-	-	$0.3 * V_{CC}$	
输入电压	V_I	-	0	-	5.5	V
输出电压	V_O	-	0	-	V_{CC}	V
高电平输出电流	I_{OH}	$V_{CC} = 1.65V$	-	-	-4	mA
		$V_{CC} = 2.3V$	-	-	-8	
		$V_{CC} = 3V$	-	-	-16	
		$V_{CC} = 4.5V$	-	-	-32	
低电平输出电流	I_{OL}	$V_{CC} = 1.65V$	-	-	4	mA
		$V_{CC} = 2.3V$	-	-	8	
		$V_{CC} = 3V$	-	-	16	
		$V_{CC} = 4.5V$	-	-	32	

直流电学特性: TA=25°C

项目	符号		测试条件	V _{CC}	典型值	最大值	单位
高电平负载电压	V _{OH}		I _{OH} = -100uA	1.65V~5.5V	1.64	-	V
			I _{OH} = -4 mA	1.65V	1.47	-	
			I _{OH} = -8 mA	2.3V	2.15	-	
			I _{OH} = -16 mA	3V	2.73	-	
			I _{OH} = -32 mA	4.5V	4.0	-	
低电平负载电压	V _{OL}		I _{OH} = 100uA	1.65V~5.5V	0.01	-	V
			I _{OH} = 4 mA	1.65V	0.11	-	
			I _{OH} = 8 mA	2.3V	0.11	-	
			I _{OH} = 16 mA	3V	0.2	-	
			I _{OH} = 32 mA	4.5V	0.35	-	
输入电流	I _I	A	V _I = 5.5V 或 GND	0~5.5V	0.01	±5	uA
		B			0.01	±5	
关断电流	I _{OFF}	V _I	V _I = 5.5V	0	0.01	±10	uA
		V _O	V _O = 5.5V	0	0.01	±10	
工作电流	I _{CC}		V _I = 5.5V, I _O = 0	1.65V~5.5V	0.01	10	uA
			V _I = GND, I _O = 0		0.01	10	
工作电流变化值	I _{CC}		A = V _{CC} - 0.6V B = V _{CC} 或 GND	3V~5.5V	25	-	uA
			B = V _{CC} - 0.6V A = V _{CC} 或 GND		25	-	

交流电学特性: Ta=25°C VCC=5.0V, tr = tf ≤ 20ns 见测试方法。

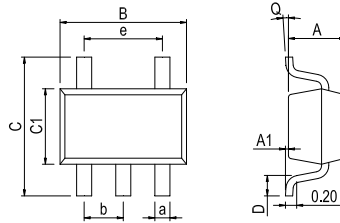
项目	符号	测试条件	最小值	典型值	最大值	单位
最大传输延迟时间 A、B to Y	t _{PHL}	C _L = 15pF	-	10	-	ns
	t _{PLH}	C _L = 15pF	-	10	-	ns



- 注：1、CL 电容为外接贴片电容 (0603)，靠近输出管脚接入，电容地靠近芯片 GND；
2、Input: 端口输入电平, f=500kHz, D=50%；tr=tf≤20ns；
3、Output: Y 端输出测试。

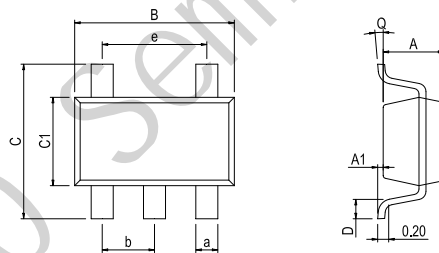
封装外形尺寸

SOT23-5



Dimensions In Millimeters(SOT23-5)										
Symbol	A	A1	B	C	C1	D	Q	a	b	e
Min:	1.05	0.00	2.82	2.65	1.50	0.30	0°	0.30	0.95 BSC	1.90 BSC
Max:	1.15	0.15	3.02	2.95	1.70	0.60	8°	0.40		

SC70-5



Dimensions In Millimeters(SC70-5)										
Symbol:	A	A1	B	C	C1	D	Q	a	b	e
Min:	0.90	0.00	2.00	2.15	1.15	0.26	0°	0.30	0.65 BSC	1.30 BSC
Max:	1.00	0.15	2.20	2.45	1.35	0.46	8°	0.40		

X-ON Electronics

Largest Supplier of Electrical and Electronic Components

Click to view similar products for [Logic Gates](#) category:

Click to view products by [JSMSEMI](#) manufacturer:

Other Similar products are found below :

[74HC85N](#) [NL17SG32DFT2G](#) [CD4068BE](#) [NL17SG86DFT2G](#) [NLV14001UBDR2G](#) [NLX1G11AMUTCG](#) [NLX1G97MUTCG](#) [74LS38](#)
[74LVC1G08Z-7](#) [74LVC32ADTR2G](#) [CD4025BE](#) [MC74HCT20ADTR2G](#) [NLV17SZ00DFT2G](#) [NLV17SZ126DFT2G](#) [NLV27WZ17DFT2G](#)
[NLV74HC02ADR2G](#) [74HC32S14-13](#) [74LS133](#) [74LVC1G32Z-7](#) [74LVC1G86Z-7](#) [NLV74HC14ADR2G](#) [NLV74HC20ADR2G](#)
[NLVVHC1G09DFT1G](#) [NLX2G86MUTCG](#) [74LVC2G32RA3-7](#) [74LVC2G00HD4-7](#) [NL17SG02P5T5G](#) [74LVC2G86HK3-7](#)
[NLV7SZ97DFT2G](#) [NLVVHC1G14DFT2G](#) [NLX1G99DMUTWG](#) [NLVVHC1G00DFT2G](#) [NLV7SZ57DFT2G](#) [NLV74VHC04DTR2G](#)
[NLV27WZ00USG](#) [NLU1G86CMUTCG](#) [NLU1G08CMUTCG](#) [NL17SZ32P5T5G](#) [NL17SZ00P5T5G](#) [NL17SH02P5T5G](#) [74AUP2G00RA3-7](#)
[NLVVHC1GT00DFT2G](#) [NLV74HC02ADTR2G](#) [NLX1G332CMUTCG](#) [NLVHCT132ADTR2G](#) [NL17SG86P5T5G](#) [NL17SZ05P5T5G](#)
[NLV74VHC00DTR2G](#) [NLVVHC1G02DFT1G](#) [NLV74HC86ADR2G](#)