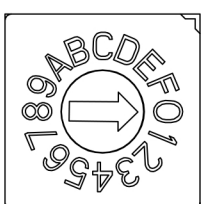
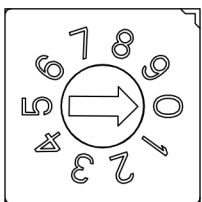
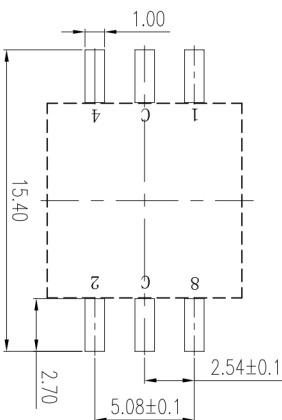
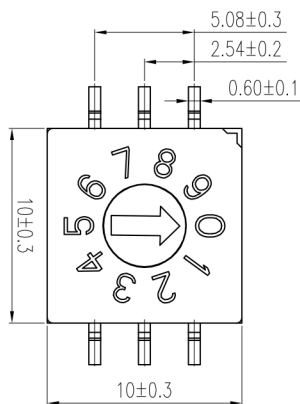


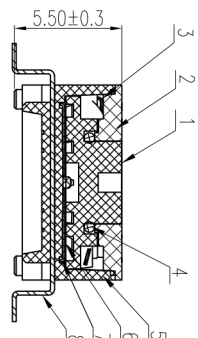
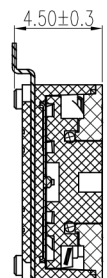
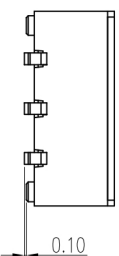
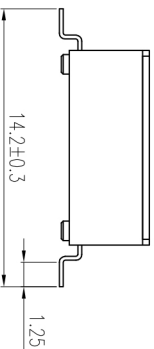
REV	ECN	CONTENT	CHECK	DATE
V0.0		ORIGINAL	ZY	2019.09.26
V1.0		整理图纸	XCN	2020.06.05

电路板印刷尺寸



- 技术要求:
- 额定电流: 25mA, 24VDC
开与关切换时: 100mA, 50VDC
 - 开与关不切换时: 100mA, 50VDC
 - 接触电阻: 50mΩ max
初始值: 100mΩ max
寿命测试后: 100mΩ max
 - 绝缘电阻: 100MΩ min/250 VDC
250VAC for 1 minute
 - 操作力: 500gf, cm max
 - 机械寿命: 10000 步
 - 工作温度: -40°C~+85°C
 - 存储温度: -40°C~+85°C
 - 符合RoHS要求

焊接说明:
回流焊: 240°C (20S max), 峰值温度260°C,
手工焊接: 30W电烙铁, 320±5°C, 3S max



TYPE	POSITION	CODE
ON	1	2
OFF	3	4
	5	6
	7	8
	9	
	10	
	11	
	12	
	13	
	14	
	15	
	16	

订购方式:
6KF001 B-3 S 1 0 R 4-0-X X X X

A: 直插式
B: 贴片式

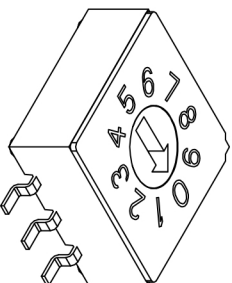
脚位类型:
4: 4X1
3: 3X3
2: 3X2
Y: 黄色

旋扭颜色
S: 标准(灰色)
R: 真实代码
C: 反向印刷

特殊编码
0: 管装
T: 载带包装
4: 4.5mm 高
5: 5.5mm 高

radii and chamfers

shorter angle side



序号	零件名称	材料	数量	备注
8	PIN针	铜合金	1	触点镀金
7	弹片	铜合金	1	触点镀金
6	防尘片	不锈钢	1	
5	底座	工程塑料	1	UL94V-0
4	密封圈	硅胶	1	
3	定位弹片	不锈钢	1	
2	盖板	工程塑料	1	UL94V-0
1	旋扭	工程塑料	1	UL94V-0

APP.	DATE	NAME
CHK. <th>DATE</th> <td>6KF001B-3SXXRX-X</td>	DATE	6KF001B-3SXXRX-X
DWG.	DATE	DWGNO. W21000021
UNITS	MM	SCALE
	MM	1:1
SHEET	PROJECTION-METHOD	
1/1	④	

DFE
慈溪市凯峰电子有限公司
CIXI KAIFENG ELECTRONICS CO., LTD

X-ON Electronics

Largest Supplier of Electrical and Electronic Components

Click to view similar products for [Coded Rotary Switches](#) category:

Click to view products by [KAIFENG](#) manufacturer:

Other Similar products are found below :

[PT65503RT](#) [Y36D02243FPLFT](#) [RTAP31S12WFLSP](#) [MADR-16H1](#) [GSER-10](#) [6KF001B-3S10R4-0](#) [EC11E153442W](#) [EC11E1534441](#) [SC-2110](#) [SD-2010TB](#) [MER-16H](#) [EDR-08](#) [USR-10](#) [FSR-08](#) [FSR-04S](#) [ESR-16](#) [HAMR-10S](#) [SDR-10H](#) [QSR-16H](#) [HAMR-16](#) [FDR-04S](#) [EDR-16S](#) [ESR-10S](#) [QDR-08H1](#) [EDR-08S](#) [ESR-16H](#) [QDR-10](#) [EDR-10S](#) [QSR-06S](#) [ESR-08S](#) [EC11E156040N](#) [EC11B15243DC](#) [EC35AH220501](#) [EC18AGB20406](#) [EC11E09244C3](#) [EC11G1534414](#) [EC11E156T402](#) [EC11E1564454](#) [EC11E15204B1](#) [EC11E1564439](#) [EC50A0920403](#) [ED103180-FE14.5S7.5-A16-1010](#) [ED08E42S-FE15C7.0-A16-1020](#) [ED08C030-FE18C9.0-A16-1002X](#) [ED08C210-FE18A6.0-A16-1002](#) [ED08C150-BM20S6.0-A16-1026](#) [ED103010-SP17S8.0-A16-1012](#) [ED113020-FB15S7.0-C12-0005](#) [ED121220-FB20B7.0-C24-0001-G219](#) [ED231010-FB35A10-A40-1001](#)