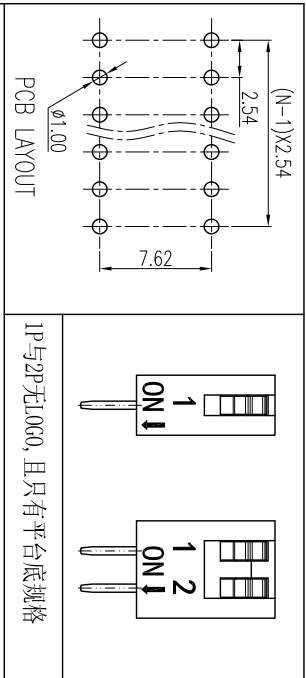
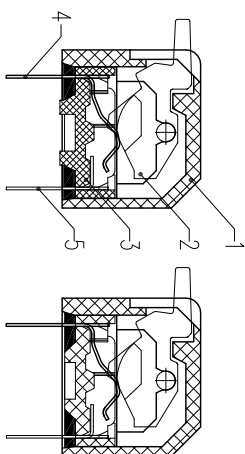
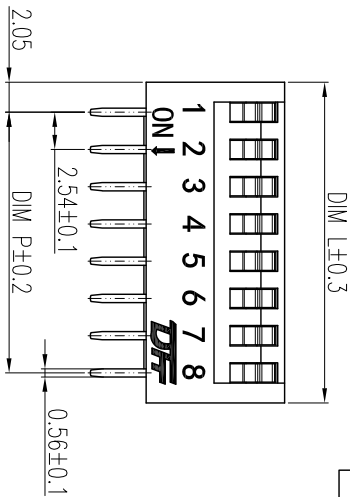
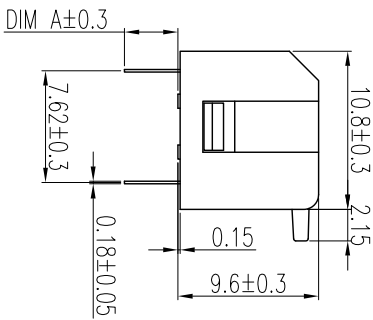
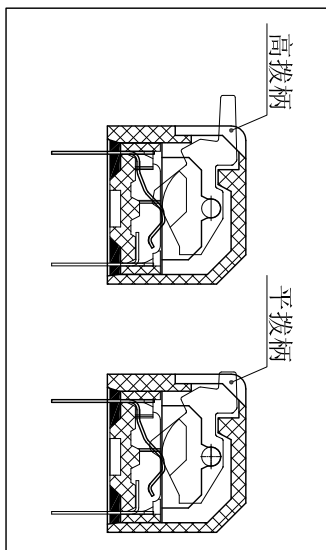
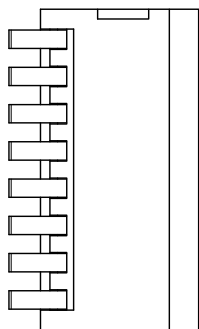


| | | | | |
|------|-----|---------|-------|------------|
| REV | ECN | CONTENT | CHECK | DATE |
| V0.0 | | 初版发行 | LJ | 2019.01.13 |
| V1.0 | | 整理图纸 | WL | 2020.06.03 |



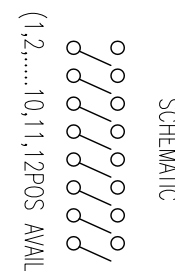
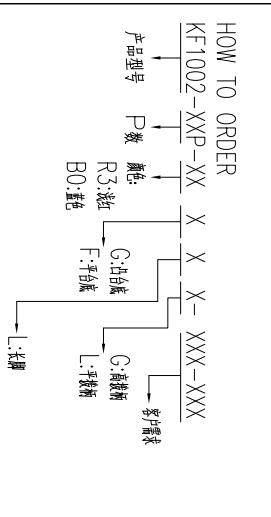
1P与2P无10G0, 且只有平台底座规格

| | |
|-------|------|
| DIM A | 长针 |
| 凸台底座 | 3.65 |
| 平台底座 | 3.80 |



- 技术要求:
- 额定电流: 25mA, 24VDC (开与关切换时) 100mA, 50VDC (开与关不切换时)
 - 接触阻抗: $\leq 50m\Omega$ (初始), $\leq 100m\Omega$ (寿命测试后)
 - 绝缘电阻: $\geq 100M\Omega/500VDC$
 - 耐电压: 500VAC/1minute
 - 拨动力: 1000g max
 - 机械寿命: ≥ 2000 cycles
 - 使用温度: $-40^\circ C \sim +85^\circ C$
 - 存储温度: $-40^\circ C \sim +85^\circ C$
 - 符合RoHS要求

焊接说明:
 手工焊接: 30W电烙铁, $320 \pm 5^\circ C$, 3S max
 波峰焊接: $250 \pm 10^\circ C$, 5S max
 焊接前保持开关在“OFF”状态



| General tolerance in mm | | | radii and chamfers | | | shorter angle side | | |
|-------------------------|------|-------|--------------------|-----|------|--------------------|-----|------|
| over | to | ± | over | to | ± | over | to | ± |
| 0 | 3 | ±0.15 | 0 | 0.5 | ±0.2 | 0 | 10 | ±30° |
| 3 | 6 | ±0.2 | 0.5 | 3 | ±0.5 | 10 | 50 | ±20° |
| 6 | 30 | ±0.25 | 3 | 6 | ±1.0 | 50 | 120 | 0.5 |
| 30 | 120 | ±0.3 | 6 | 10 | ±1.0 | 120 | 100 | 0.2 |
| 120 | 400 | ±0.5 | 10 | 3 | ±0.5 | 100 | 150 | 0.3 |
| 400 | 400 | ±0.8 | 3 | 6 | ±1.0 | 150 | 100 | 0.3 |
| 1000 | 1000 | ±0.8 | 6 | 10 | ±1.0 | 100 | 150 | 0.3 |
| 1000 | 1000 | ±0.8 | 10 | 10 | ±1.0 | 150 | 150 | 0.5 |

| POLES | DIM P | DIM L |
|-------|-------|-------|
| 1 | / | 4.11 |
| 2 | 2.54 | 6.65 |
| 3 | 5.08 | 9.19 |
| 4 | 7.62 | 11.73 |
| 5 | 10.16 | 14.27 |
| 6 | 12.70 | 16.81 |
| 7 | 15.24 | 19.35 |
| 8 | 17.78 | 21.89 |
| 9 | 20.32 | 24.43 |
| 10 | 22.86 | 26.97 |
| 11 | 25.40 | 29.51 |
| 12 | 27.94 | 32.05 |

| | | | | | |
|---|------|---|---|------|---------|
| 5 | PIN2 | / | P | 铜合金 | 镀金 |
| 4 | PIN1 | / | P | 铜合金 | 镀金 |
| 3 | 底座 | / | 1 | 工程塑料 | UL94V-0 |
| 2 | 拔柄 | / | P | 工程塑料 | UL94V-0 |
| 1 | 外壳 | / | 1 | 工程塑料 | UL94V-0 |

| | | | | |
|-----------|------|----------|-------------------|--------------------------|
| APP. | DATE | 2020.6.3 | NAME | KF1002-XXP-XXXLX-DFT-XXX |
| CHK. | DATE | 2020.6.3 | DWGNO. | W20000021 |
| DESIGNER | DATE | 2020.6.3 | SHEET | 1/1 |
| PROJ. MGR | DATE | 2020.6.3 | PROJECTION-METHOD | ☉ |

凯峰电子

KAIFENG ELECTRONICS CO., LTD

X-ON Electronics

Largest Supplier of Electrical and Electronic Components

Click to view similar products for [DIP Switches/SIP Switches](#) category:

Click to view products by [KAIFENG](#) manufacturer:

Other Similar products are found below :

[79B10T](#) [8136-475G4T](#) [G7G-1A2-CB-DC12](#) [H7CZL8AC100240](#) [DRR60016](#) [DRS4016](#) [1825444-1](#) [200183](#) [206002](#) [219-6LPSTRF](#)
[25.350.0653.0](#) [SBS 5004 TG](#) [SDA10H1BDA](#) [97R06ST](#) [A2C-2A5](#) [1825444-7](#) [ADE08SA04](#) [ADE12S04](#) [192960010](#) [206005RAS](#) [206007](#) [2-](#)
[1825058-8](#) [25.330.0653.1](#) [25.352.0353.0](#) [CXDRIVEV2X](#) [IKN0600000](#) [IKN0800000](#) [LA2-002-DC24](#) [DSR02T](#) [DSS 208 N](#)
[E2FMX2D1M1TGJ03M](#) [NDI10H](#) [219-9MSTP](#) [EPM02FV](#) [206010RAST](#) [219-5LPSTJRF](#) [NDS08V](#) [76SB05](#) [TD06H0SK1](#) [Z7.255.9027.0](#) [1-](#)
[1825058-3](#) [1825428-4](#) [219-10LPSTF](#) [E3ZG6111D03M](#) [G4D212PUSTV2DC5](#) [EPG301BT06](#) [219-7LPSTRF](#) [1-1825058-6](#) [E3TSL23M5J03M](#)
[Y5795](#)