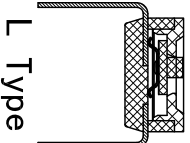
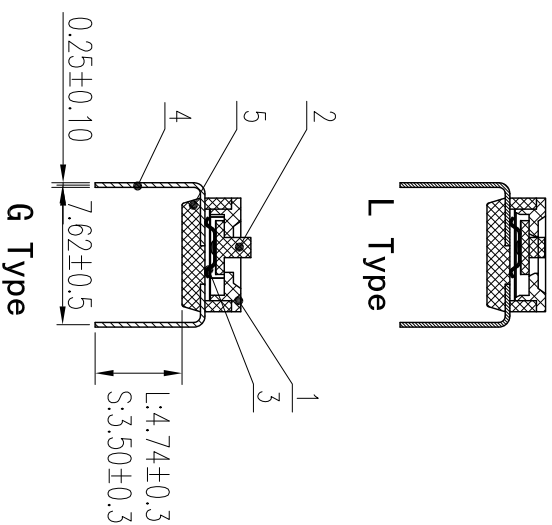
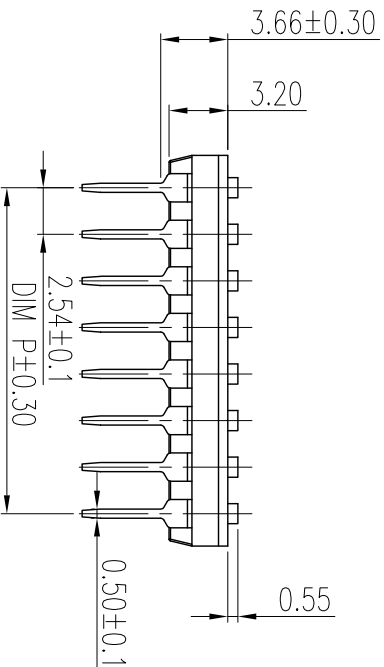
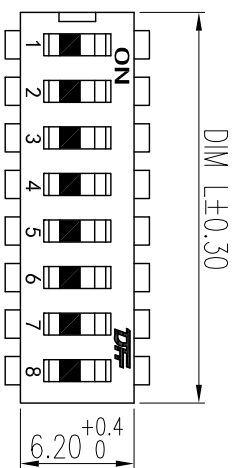
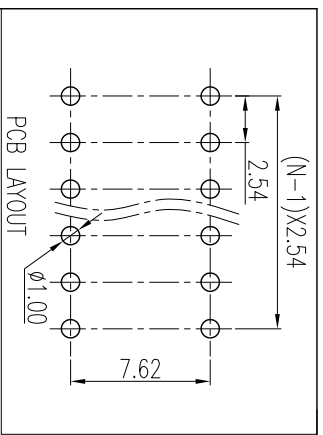
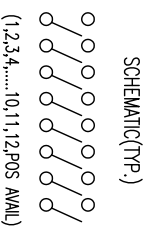
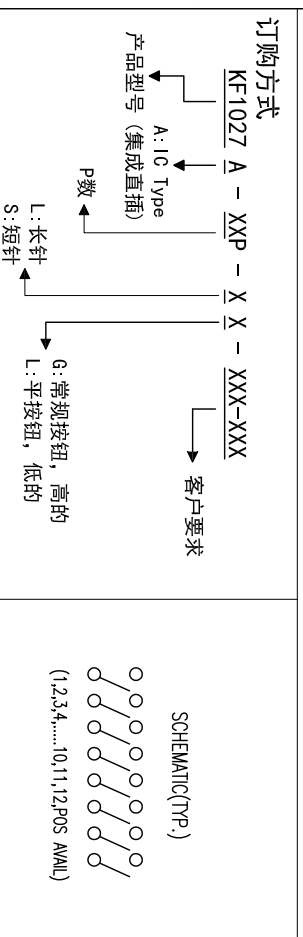


REV	ECN	CONTENT	CHECK	DATE
V0.0		初版发行	YZG	2017.03.12
V1.0		整理图纸	WL	2019.09.25



- 技术要求:
- 额定电流: 25mA, 24VDC (开与关切换时) 100mA, 50VDC (开与关不切换时)
 - 接触阻抗: $\leq 50m\Omega$ (初始), $\leq 100m\Omega$ (寿命测试后)
 - 绝缘电阻: $\geq 100M\Omega / 500VDC$
 - 耐电压: 500VAC/1minute
 - 拨动力: 1000g max
 - 拨动行程: 0.9mm
 - 机械寿命: ≥ 2000 cycles
 - 电气寿命: ≥ 2000 cycles/25mA, 24VDC
 - 使用温度: $-40^\circ C \sim +85^\circ C$
 - 存储温度: $-40^\circ C \sim +85^\circ C$
 - 符合RoHS要求

焊接说明:
 波峰焊接: 250 \pm 10 $^\circ C$, 5S max
 手工焊接: 30W电烙铁, 320 \pm 5 $^\circ C$, 3S max
 焊接前保持开关在“OFF”状态



General tolerance in mm		radii and chamfers		shorter angle side		—		//	
over	to	over	to	over	to	over	to	over	to
±0.15	±0.2	±0.25	±0.3	±0.5	±0.8	±0.2	±0.5	±1.0	±1°

订购方式

KF1027 A - XXP - X - XXX-XXX

客户要求

产品型号 (集成直插) A: 1G Type

P: 产品型号 (集成直插)

L: 长针 S: 短针

G: 常规按钮, 高的 L: 平按钮, 低的

Poles	Dim P	Dim L
1P	—	3.54
2P	2.54	6.08
3P	5.08	8.62
4P	7.62	11.16
5P	10.16	13.70
6P	12.70	16.24
7P	15.24	18.78
8P	17.78	21.32
9P	20.32	23.86
10P	22.86	26.40
11P	25.40	28.94
12P	27.94	31.48

5	底座	\	1	工程塑料	UI94V-0
4	PIN针	\	2P	铜合金	镀金
3	弹片	\	P	铜合金	触点镀金
2	拨柄	\	P	工程塑料	UL94V-0
1	盖板	\	1	工程塑料	UL94V-0
序号	零件名称	零件编码	数量	材质	备注
APP.	LJ	DATE 2019.9.25			
CHK.	LJ	DATE 2019.9.25			
DWG.	WL	DATE 2019.9.25			
UNITS	MM	SCALE 1:1			
SHEET	1/1	PROJECTION-METHOD			
NAME	KF1027A-XXP-XX-DFT-XXX				
DWGNO.	W20000101				



慈溪市凯峰电子有限公司
 CIXI KAIFENG ELECTRONICS CO., LTD

X-ON Electronics

Largest Supplier of Electrical and Electronic Components

Click to view similar products for [DIP Switches/SIP Switches](#) category:

Click to view products by [KAIFENG](#) manufacturer:

Other Similar products are found below :

[79B10T](#) [8136-475G4T](#) [G7G-1A2-CB-DC12](#) [H7CZL8AC100240](#) [DRR60016](#) [DRS4016](#) [1825444-1](#) [200183](#) [206002](#) [219-6LPSTRF](#)
[25.350.0653.0](#) [SBS 5004 TG](#) [SDA10H1BDA](#) [97R06ST](#) [A2C-2A5](#) [1825444-7](#) [ADE08SA04](#) [ADE12S04](#) [192960010](#) [206005RAS](#) [206007](#) [2-](#)
[1825058-8](#) [25.330.0653.1](#) [25.352.0353.0](#) [CXDRIVEV2X](#) [IKN0600000](#) [IKN0800000](#) [LA2-002-DC24](#) [DSR02T](#) [DSS 208 N](#)
[E2FMX2D1M1TGJ03M](#) [NDI10H](#) [219-9MSTP](#) [EPM02FV](#) [206010RAST](#) [NDS08V](#) [76SB05](#) [TD06H0SK1](#) [Z7.255.9027.0](#) [1-1825058-3](#)
[1825428-4](#) [219-10LPSTF](#) [E3ZG6111D03M](#) [G4D212PUSTV2DC5](#) [EPG301BT06](#) [219-7LPSTRF](#) [1-1825058-6](#) [E3TSL23M5J03M](#) [Y5795](#)
[7R0060](#)