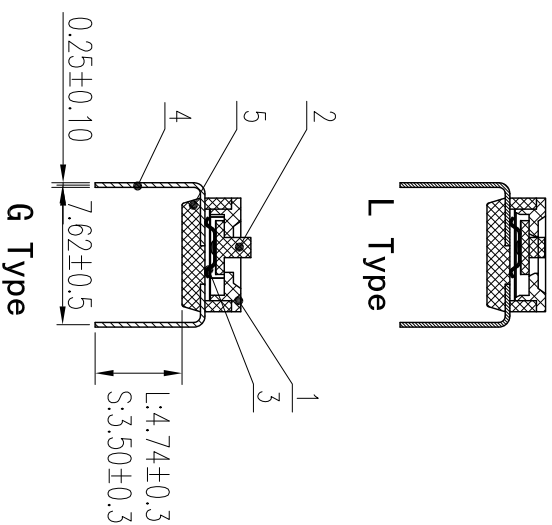
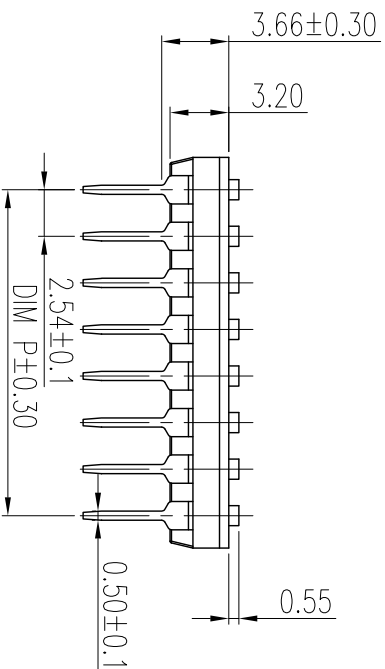
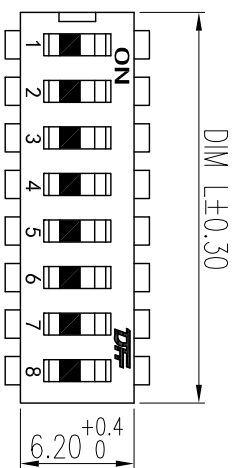
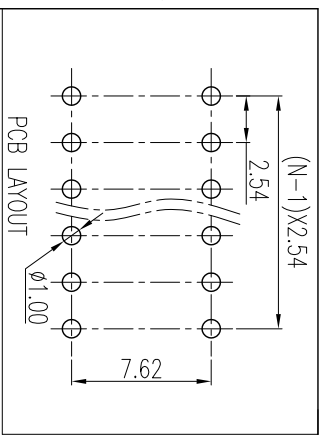
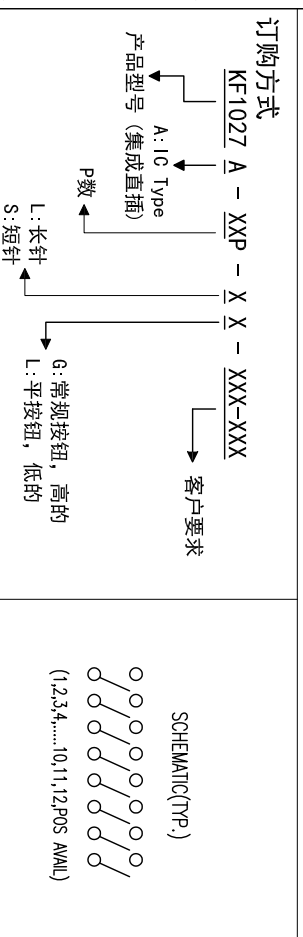


REV	ECN	CONTENT	CHECK	DATE
V0.0		初版发行	YZG	2017.03.12
V1.0		整理图纸	WL	2019.09.25



- 技术要求:
- 额定电流:
25mA, 24VDC (开与关切换时)
100mA, 50VDC (开与关不切换时)
 - 接触阻抗:
≤50mΩ (初始), ≤100mΩ (寿命测试后)
 - 绝缘电阻: ≥100MΩ / 500VDC
 - 耐电压: 500VAC / 1minute
 - 拨动力: 1000g max
 - 拨动行程: 0.9mm
 - 机械寿命: ≥2000 cycles
 - 电气寿命: ≥2000 cycles / 25mA, 24VDC
 - 使用温度: -40℃ ~ +85℃
 - 存储温度: -40℃ ~ +85℃
 - 符合RoHS要求

焊接说明:
波峰焊接: 250 ± 10℃, 5S max
手工焊接: 30W电烙铁, 320 ± 5℃, 3S max
焊接前保持开关在“OFF”状态



Poles	Dim P	Dim L
1P	---	3.54
2P	2.54	6.08
3P	5.08	8.62
4P	7.62	11.16
5P	10.16	13.70
6P	12.70	16.24
7P	15.24	18.78
8P	17.78	21.32
9P	20.32	23.86
10P	22.86	26.40
11P	25.40	28.94
12P	27.94	31.48

序号	零件名称	零件编码	数量	材质	备注
1	盖板	\	1	工程塑料	UL94V-0
2	拨柄	\	P	工程塑料	UL94V-0
3	弹片	\	P	铜合金	镀金
4	PIN针	\	2P	铜合金	镀金
5	底座	\	1	工程塑料	UL94V-0

General tolerance in mm		radii and chamfers		shorter angle side		— //	
over	0 to 3	over	0.5 to 3	over	10 to 10	over	0 to 100
to	3 to 6	to	3 to 6	to	50 to 50	to	100 to 150
±0.15	±0.2	±0.25	±0.5	±30'	±20'	0.5	0.2

UNITS	MM	SCALE	SHEET	PROJECTION-METHOD
MM	1:1	1/1		

DFE 慈溪市凯峰电子有限公司
CIXI KAIFENG ELECTRONICS CO., LTD

X-ON Electronics

Largest Supplier of Electrical and Electronic Components

Click to view similar products for [DIP Switches/SIP Switches](#) category:

Click to view products by [KAIFENG](#) manufacturer:

Other Similar products are found below :

[79B10T](#) [8136-475G4T](#) [G7G-1A2-CB-DC12](#) [DRS4016](#) [1825444-1](#) [193005MS](#) [195010MS](#) [200183](#) [206002](#) [208004](#) [208007ST](#) [208008](#)
[25.350.0653.0](#) [SDA10H1BDA](#) [97R06ST](#) [A2C-2A5](#) [1825444-7](#) [ADE12S04](#) [206005RAS](#) [206007](#) [209005LPST](#) [2-1825058-8](#) [219002LPST](#)
[219002MSTJRF](#) [219012MST](#) [25.352.0353.0](#) [CXDRIVEV2X](#) [LA2-002-DC24](#) [DSR02T](#) [193004MS](#) [E2FMX2D1M1TGJ03M](#) [NDI10H](#) [219-](#)
[9MSTP](#) [219008LPSTR](#) [EPM02FV](#) [206010RAST](#) [76SB05](#) [TD06H0SK1](#) [Z7.255.9027.0](#) [1-1825058-3](#) [1825428-4](#) [219-10LPSTF](#)
[E3ZG6111D03M](#) [G4D212PUSTV2DC5](#) [HARW0002](#) [EPG301BT06](#) [1-1825058-6](#) [E3TSL23M5J03M](#) [Y5795](#) [7R0060](#)