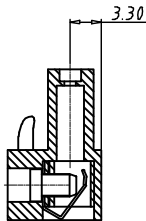
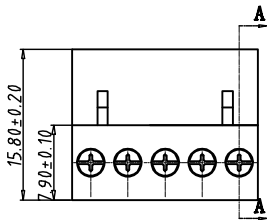
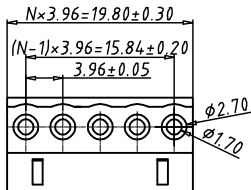


图号	更改日期	说明	审核	批准

N:表示产品的pin数



新视图 A-A

- 材料及电镀  
 铜丝: EN0 软 镀锡  
 触点材料: 磷青铜  
 零件: PA99 UL94V-0
- 机械性能  
 温度范围:  $-40^{\circ}\text{C} \sim 105^{\circ}\text{C}$   
 瞬时温度:  $+200^{\circ}\text{C}$  0秒  
 拉力: 0.40m (3.61b. in)  
 引线长度: 7-8mm
- 电气性能  
 额定电压: 300V  
 额定电流: 1A  
 接触电阻: 20m $\Omega$   
 绝缘电阻: 6000 $\Omega$  / 1000V  
 耐电压: AC1600V 1min

编码原则

HT396K - X X X X

- 胶芯颜色  
 5: 橙色 4: 绿色
- 端子电镀规格  
 0: 半全镀 6: 全镀
- 零件型号  
 S: 公头 P: 母座
- 产品Pin数  
 02 03 08 16

尺寸公差:		公差等级:	
X. $\pm 0.20$	.X $\pm 0.15$	X. $\pm 2'$	.X $\pm 1.5'$
.XX $\pm 0.10$		.XX $\pm 1'$	
图例	客户图例	图例	1/1
图例	1:1		
图例			

图例	$\phi$ $\leftarrow$	公差	图例
公差	mm	图例	图例
图例	A4	产地	图例

万方公司  
 WNF WANG FANG A 111  
 02 03 08 16

## X-ON Electronics

Largest Supplier of Electrical and Electronic Components

*Click to view similar products for [Pluggable Terminal Blocks](#) category:*

*Click to view products by [Kangnex](#) manufacturer:*

Other Similar products are found below :

[57.404.7553](#) [57.504.0053.7](#) [57.510.0053](#) [57.910.6153](#) [01.112.1453](#) [CTB932VE/6](#) [MC 1.5/ 6-ST-3.5 GY AU](#) [ET02015000J0G](#) [734-104](#) [734-302](#) [734-304](#) [8-141-P](#) [FKCT 2.5/ 3-ST KMGY](#) [860505](#) [860508](#) [860516](#) [860810](#) [861908](#) [GBPACX-12](#) [93.731.4953.0](#) [PV05-5,08-K](#) [PVP02-5,00](#) [PVP04-3,50](#) [PVS02-5,00](#) [1-1986160-3](#) [H-10](#) [1546228-5](#) [ELFH09150](#) [ELFH16150](#) [ELFP03110](#) [ELFT06250](#) [ELFT07250](#) [ELVF09400](#) [ELVP03100](#) [ELXH03100](#) [ELXH071G0E](#) [ELXP041G0](#) [ELXT046G0](#) [1700101](#) [1700410](#) [1700425](#) [1703176](#) [1703243](#) [1705229](#) [1710175](#) [1714537](#) [1717806](#) [1719600](#) [1728941](#) [1729386](#)