

8	核准
7	审核
6	制图
5	修改原因
4	编号

• 材质&电镀
螺丝: M4.0, 钢, 镀锌
焊脚: 黄铜, 镀锡
塑件: PA66, UL94V-0

• 电气性能

参考标准 IEC

额定电压: 300V

额定电流: 20A

额定电压: 750V

32A

使用线径: 22-12AWG 4.0mm²

接触电阻: 20MΩ

绝缘电阻: 500MΩ/DC500V

耐压: AC2000V/1min

• 机械性能

温度范围: -40°C~+105°C

扭矩: 12.24kgf-cm/1.2Nm/10.6lb.in

编码原则:

WJHB9500-9.5—P—

X	X	X	X
---	---	---	---

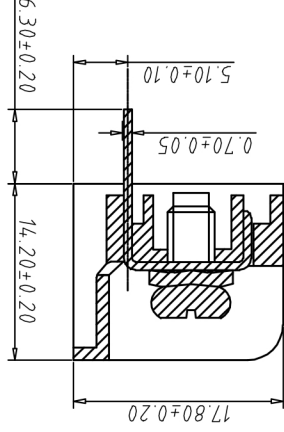
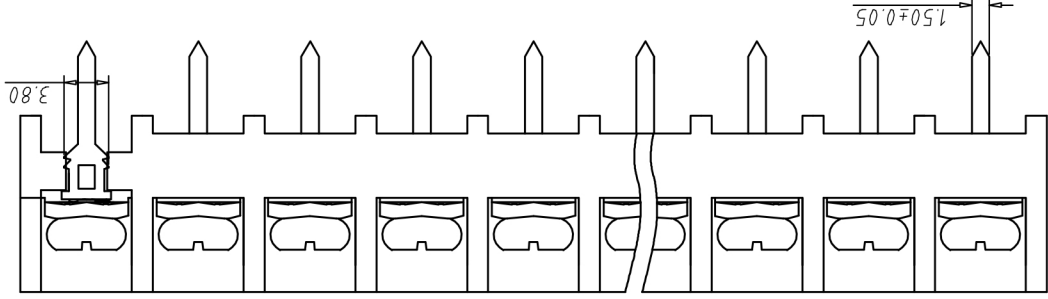
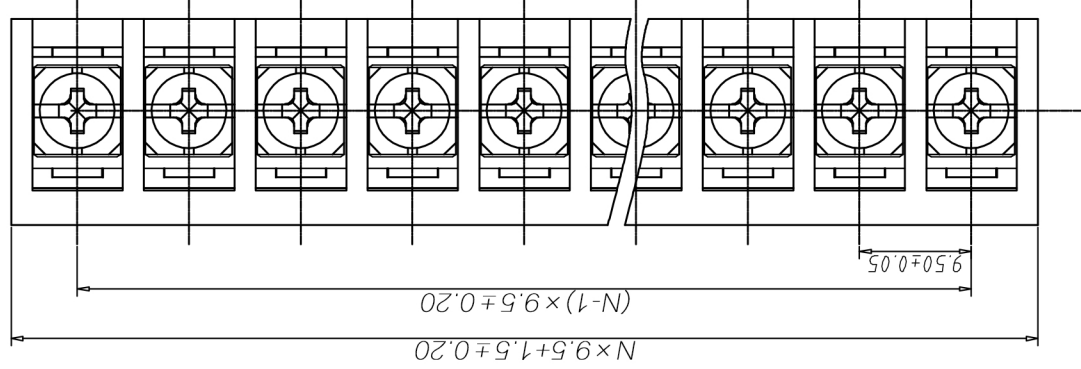
 Customer Request

No. of Pole
 1 Single pitch
 2 Double pitch

1	单倍间距
2	双倍间距

Color 颜色

9	White
8	Yellow
7	Transparent
6	Red
5	Orange
4	Green
3	Black
2	Blue
1	Grey



尺寸公差:		角度公差:	
.XX	±0.10	.XX	±1°
.X	±0.15	.X	±1.5°
.X	±0.20	.X	±2°

图纸编号	图纸	1\1
图纸类型	客户图纸	
比例	1:1	
图纸尺寸 A4		
单位	mm	
投影法	第一角	
产品名称	美\日式接线端子	
产品系列	WJHB9500系列	

Ningbo Kangnex Electric Co., Ltd
宁波康奈克斯电气有限公司

X-ON Electronics

Largest Supplier of Electrical and Electronic Components

Click to view similar products for [Barrier Terminal Blocks](#) category:

Click to view products by [Kangnex](#) manufacturer:

Other Similar products are found below :

[CTA-0103](#) [6PCR-02-008](#) [6PCR-05-008](#) [6PCR-08-008](#) [6PCR-21-006](#) [6PCV-06-008](#) [6PCV-10-009](#) [6PCV-15-008](#) [6STR-06-006](#) [6STR-08-006](#) [6STR-12-008](#) [6STR-14-008](#) [6STR-16-008](#) [6STR-17-008](#) [6STR-21-008](#) [6STR-25-008](#) [6STR-27-008](#) [6STV-03-006](#) [6STV-03-008](#) [6STV-04-006](#) [6STV-10-006](#) [6WWR-03](#) [6WWV-11-008](#) [6WWV-12-008](#) [6WWV-16-008](#) [7-1546701-0](#) [72212603](#) [72503-C](#) [73203](#) [76007](#) [7606-602LF](#) [77010-50](#) [796985-3](#) [796988-4](#) [7C1N08](#) [8-1437402-5](#) [8-1437402-7](#) [8-1546158-0](#) [870505](#) [870903](#) [8PCR-06-006](#) [8PCV-02-008](#) [8PCV-04-008](#) [8PCV-05-008](#) [8PCV-09-006](#) [8PCV-15-006](#) [8PCV-16-006](#) [8PCV-17-006](#) [8QCR-03-008](#) [8STV-04-006](#)