

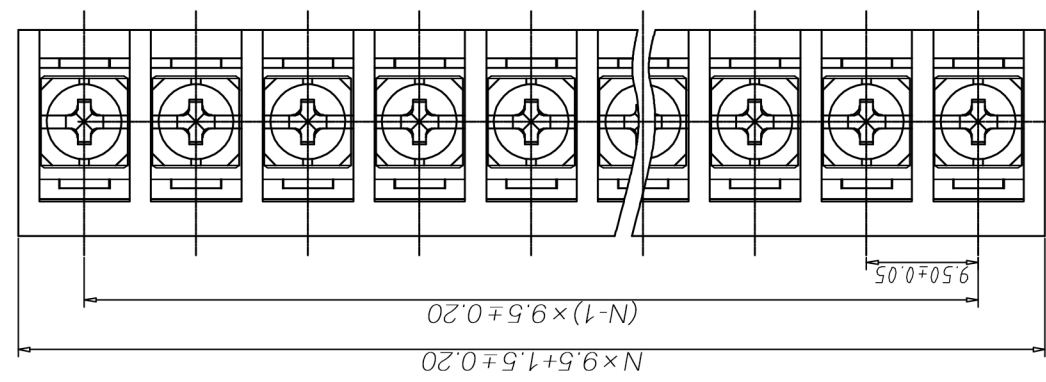
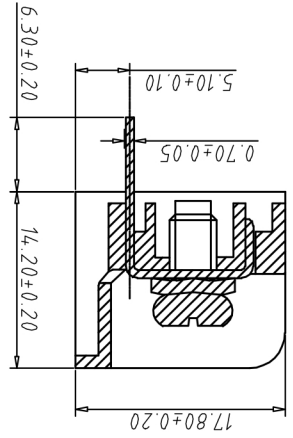
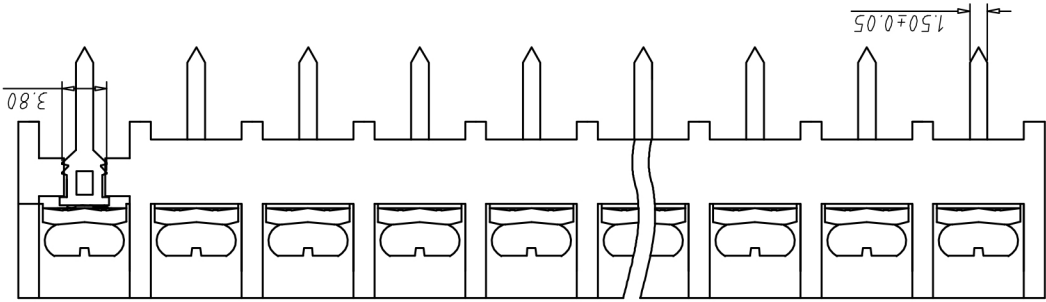
宁波康奈克斯电气有限公司 Ningbo Kangnex Electric Co., Ltd



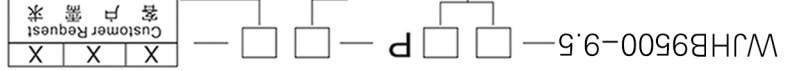
产品系列	WJHB9500系列
单位名称	mm
投影法	第一角投影
图名	美式插线端子

图纸类型	客户图纸	
比例	1:1	图页
图纸编号	1/1	

角度公差:	X. ±2°	X. ±1.5°	.XX ±1°
尺寸公差:	X. ±0.20	.X ±0.15	.XX ±0.10



编码原则:



温度范围: -40°C ~ +105°C
 扭矩: 12.24kgf-cm / 1.2Nm / 10.6lb.in

- 机械性能
- 耐电压: AC2000V/1min
- 绝缘电阻: 500MΩ/DC500V
- 接触电阻: 20MΩ
- 使用线径: 22-12AWG 4.0mm²
- 额定电流: 20A 32A
- 额定电压: 300V 750V
- 电气性能
- 参考标准: IEC UL
- 塑料: PA66, UL94V-0
- 焊脚: 黄铜, 镀锡
- 螺丝: M4.0, 钢, 镀锌

• 材质&电镀

编号			
修改原因			
制图			
审核			

Grid lines A through H and 1 through 8 are present along the edges of the page.

X-ON Electronics

Largest Supplier of Electrical and Electronic Components

Click to view similar products for [Barrier Terminal Blocks](#) category:

Click to view products by [Kangnex](#) manufacturer:

Other Similar products are found below :

[CTA-0103](#) [6PCR-02-008](#) [6PCR-05-008](#) [6PCR-08-008](#) [6PCR-21-006](#) [6PCV-06-008](#) [6PCV-10-009](#) [6PCV-15-008](#) [6STR-06-006](#) [6STR-08-006](#) [6STR-12-008](#) [6STR-14-008](#) [6STR-16-008](#) [6STR-17-008](#) [6STR-21-008](#) [6STR-25-008](#) [6STR-27-008](#) [6STV-03-006](#) [6STV-03-008](#) [6STV-04-006](#) [6STV-10-006](#) [6WWR-03](#) [6WWV-11-008](#) [6WWV-12-008](#) [6WWV-16-008](#) [7-1546701-0](#) [72212603](#) [72503-C](#) [73203](#) [76007](#) [7606-602LF](#) [77010-50](#) [796985-3](#) [796988-4](#) [7C1N08](#) [8-1437402-5](#) [8-1437402-7](#) [8-1546158-0](#) [870505](#) [870903](#) [8PCR-06-006](#) [8PCV-02-008](#) [8PCV-04-008](#) [8PCV-05-008](#) [8PCV-09-006](#) [8PCV-15-006](#) [8PCV-16-006](#) [8PCV-17-006](#) [8QCR-03-008](#) [8STV-04-006](#)