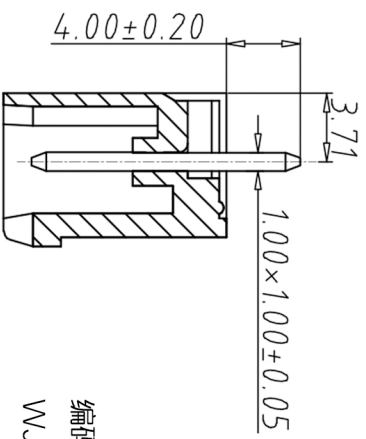
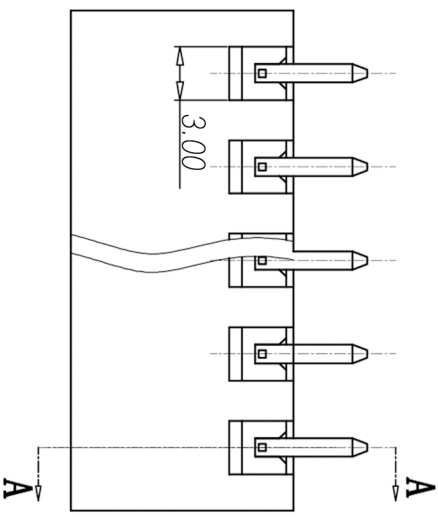
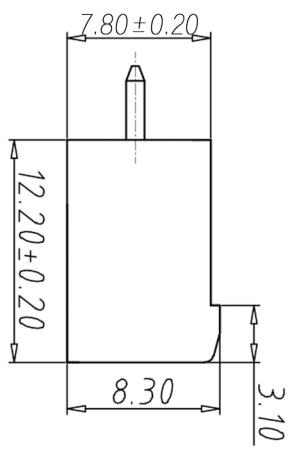
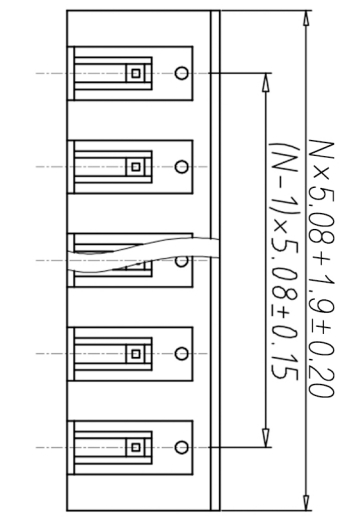
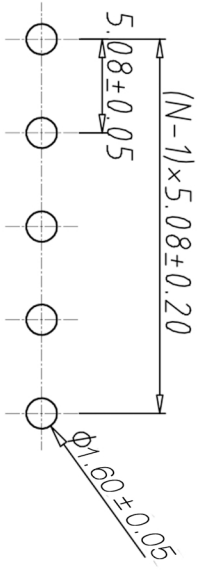
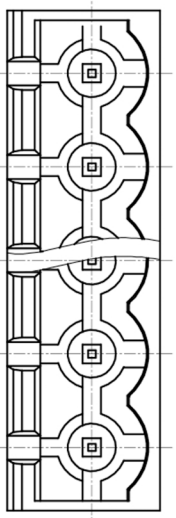


8	审核	
7	制图	
6	修改原因	
5	编号	



SECTION A-A

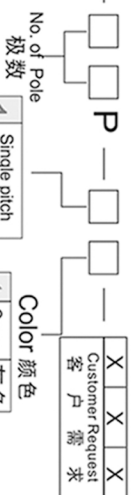


P.C.B. LAYOUT

- 材质&电镀
- 焊针：黄铜，镀锡
- 塑件：PA66, UL94V-0
- 电气性能
- 参考标准 UL IEC
- 额定电压：300V 450V
- 额定电流：15A 20A
- 接触电阻：20MΩ
- 绝缘电阻：500MΩ/DG500V
- 耐电压：AC2000V/1min
- 机械性能
- 温度范围：-40°C ~ +105°C
- 瞬时温度：+250°C for 5 Sec

编码原则：

WJ2EDGVC-5.08



No. of Pole	极数
1	Single pitch
2	Double pitch

Color	颜色
1	Grey 灰色
2	Blue 蓝色
3	Black 黑色
4	Green 绿色
5	Orange 橙色
6	Red 红色
7	Trans-parent 透明
8	Yellow 黄色
9	White 白色

尺寸公差:	±0.20	角度公差:	±2°
X.	±0.15	X.	±1.5°
.X	±0.10	.XX	±1°
.XX			
图纸类型	客户图纸	图页	1\1
比例	1:1		
图纸编号			

**宁波康奈克斯电气有限公司**  
 Ningbo Kangnex Electric Co., Ltd

投影法  
 单位 mm  
 纸张尺寸 A4  
 品名 插拔式接线端子  
 问题5.08MM  
 产品系列 WJ2EDGVC 系列

## X-ON Electronics

Largest Supplier of Electrical and Electronic Components

*Click to view similar products for [Pluggable Terminal Blocks](#) category:*

*Click to view products by [Kangnex](#) manufacturer:*

Other Similar products are found below :

[57.404.7553](#) [57.504.0053.7](#) [57.510.0053](#) [57.910.6153](#) [01.112.1453](#) [CTB932VE/6](#) [MC 1.5/ 6-ST-3.5 GY AU](#) [ET02015000J0G](#) [734-104](#) [734-302](#) [734-304](#) [8-141-P](#) [FKCT 2.5/ 3-ST KMGY](#) [860505](#) [860508](#) [860516](#) [860810](#) [861908](#) [GBPACX-12](#) [93.731.4953.0](#) [PV05-5,08-K](#) [PVP02-5,00](#) [PVP04-3,50](#) [PVS02-5,00](#) [1-1986160-3](#) [H-10](#) [1546228-5](#) [ELFH09150](#) [ELFH16150](#) [ELFP03110](#) [ELFT06250](#) [ELFT07250](#) [ELVF09400](#) [ELVP03100](#) [ELXH03100](#) [ELXH071G0E](#) [ELXP041G0](#) [ELXT046G0](#) [1700101](#) [1700410](#) [1700425](#) [1703176](#) [1705229](#) [1710175](#) [1714537](#) [1717806](#) [1719600](#) [1729386](#) [1734692](#) [1734795](#)