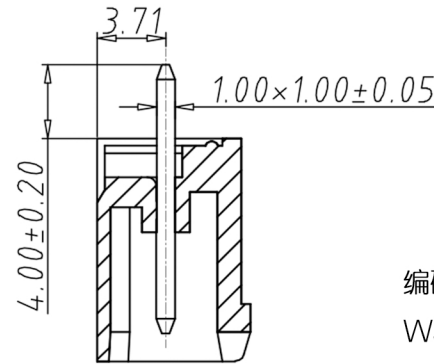
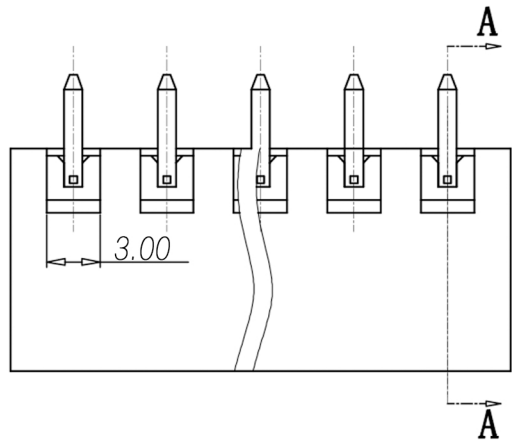
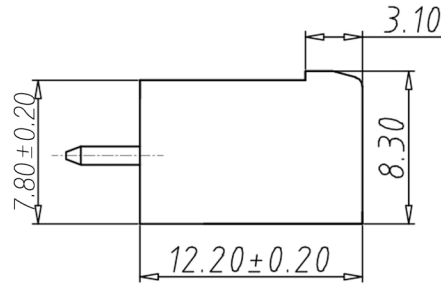
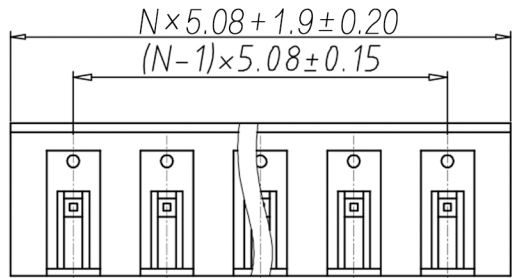
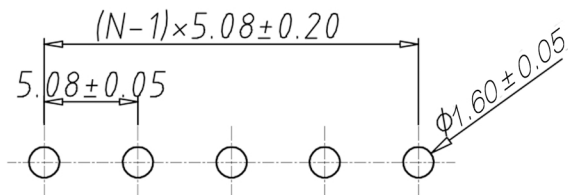
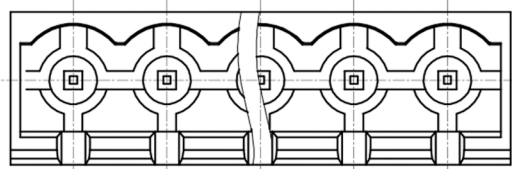


| | | | | |
|------|------|------|--------|------|
| 8 核准 | 7 审核 | 6 制图 | 5 修改原因 | 4 编号 |
| | | | | |
| | | | | |



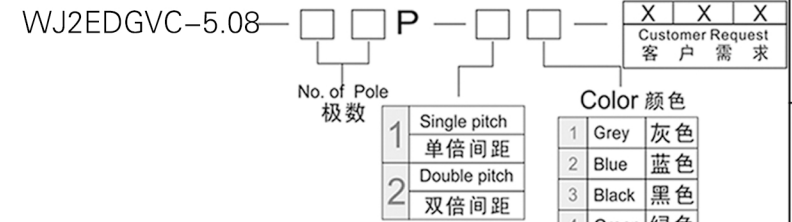
SECTION A-A



P.C.B. LAYOUT

- 材质&电镀
焊针：黄铜，镀锡
塑件：PA66，UL94V-0
- 电气性能
参考标准 UL IEC
额定电压：300V 450V
额定电流：15A 20A
接触电阻：20MΩ
绝缘电阻：500MΩ/DC500V
耐电压：AC2000V/1min
- 机械性能
温度范围：-40℃~+105℃
瞬时温度：+250℃ for 5 Sec

编码原则：



| | | | | | | | |
|-------|----------|----------|-----------|-------|--------|----------|---------|
| 尺寸公差： | X. ±0.20 | .X ±0.15 | .XX ±0.10 | 角度公差： | X. ±2° | .X ±1.5° | .XX ±1° |
| 图纸类型 | 客户图纸 | | | 投影法 | 第一角投影法 | | |
| 比例 | 1:1 | 图页 | 1\1 | 单位 | mm | | |
| 图纸编号 | | | | 纸张尺寸 | A4 | | |

| | |
|------|-------------|
| 品名 | 插拔式接线端子 |
| 间距 | 5.08MM |
| 产品系列 | WJ2EDGVC 系列 |



宁波康奈克斯电气有限公司
Ningbo Kangnex Electric Co., Ltd

X-ON Electronics

Largest Supplier of Electrical and Electronic Components

Click to view similar products for [Pluggable Terminal Blocks](#) category:

Click to view products by [Kangnex](#) manufacturer:

Other Similar products are found below :

[57.510.0053](#) [MC 1.5/ 6-ST-3.5 GY AU](#) [ET02015000J0G](#) [734-104](#) [734-302](#) [860505](#) [860516](#) [860810](#) [GBPACX-12](#) [93.731.4953.0](#) [PV05-5,08-K](#) [PVP03-3,50](#) [PVP04-3,50](#) [PVS02-5,00](#) [1-1986160-3](#) [1377680000](#) [1531000000](#) [1546228-5](#) [ELFP03110](#) [ELFT07250](#) [ELVD12100](#) [ELVF09400](#) [ELVP03100](#) [ELXH071G0E](#) [1700410](#) [1702246](#) [1705229](#) [1714537](#) [1717806](#) [1719600](#) [1728941](#) [1734692](#) [1734795](#) [1740291](#) [1740628](#) [1746952](#) [1750207](#) [1752865](#) [1754115](#) [1754144](#) [1756913](#) [1760051](#) [1760336](#) [1765111](#) [1776388](#) [1777701](#) [1783410](#) [1800227](#) [1801080](#) [1809474](#)