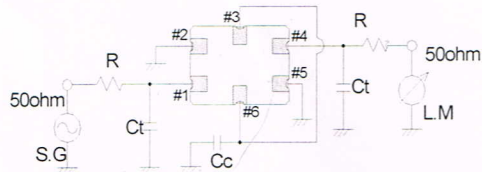
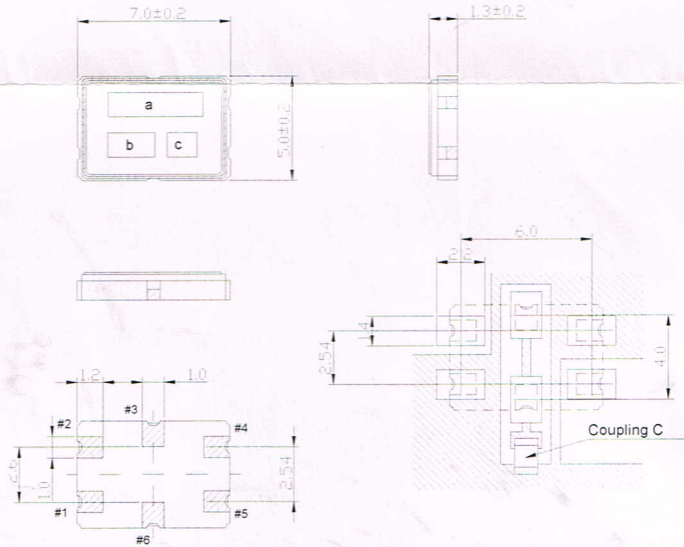


- 1. Model D51510GQ1
- 2. Type DSF753SDF(4pole)
- 3. Electrical Performances
 - 3-1. Nominal Frequency 51.550 MHz(fundamental)
 - 3-2. Pass Bandwidth ± 5.00 kHz MIN./3dB
 - 3-3. Stop Bandwidth ± 20.00 kHz MAX./35dB
 - 3-4. Insertion Loss 4.0 dB MAX. / minimum loss
 - 3-5. Ripple 1.0 dB MAX.
 - 3-6. Guaranteed Attenuation 70 dB MIN. / f0-910kHz
 - 3-7. Spurious 40 dB MIN.
 - 3-8. Terminating Impedance 300 ohm+/-10%
 - 3-9. Maximum Input Level -10 dBm
 - 3-10. Insulation Resistance 500 M ohm MIN. / DC 100V
(Between Case and IN/OUT Terminal)
- 4. Operating Temperature Range -20 ~ +70 °C
- 5. Test Circuit



R=250ohm
 Ct=8.0pF (floating capacity included)
 Cc=18.5pF (floating capacity included)

6. Dimensions(unit:mm)



PIN	Connection
#1	IN
#2	GND
#3	Connect With #6
#4	OUT
#5	GND
#6	Connect With #3

7. Marking

- (a) Model
- (b) Maker
- (c) Manufactured Year Month(*1)

(*1)Year The last digit of the year of the Christian Era should be corresponded to the Arabic figures.

JAN.	FEB.	MAR.	APR.	MAY.	JUN.	JUL.	AUG.	SEP.	OCT.	NOV.	DEC.
A	B	C	D	E	F	G	H	J	K	L	M

				DWG. No.
		DATE	2014/12/17	

X-ON Electronics

Largest Supplier of Electrical and Electronic Components

Click to view similar products for [Active Filters](#) category:

Click to view products by [KDS](#) manufacturer:

Other Similar products are found below :

[VEMI256A-SD2-G4-08](#) [1D38810GQ2](#) [MAX274AENG+](#) [LTC1063CN8#PBF](#) [HMC881ALP5E](#) [D45015GQ42](#) [D51510GQ1](#) [MAX7426CPA+](#)
[MAX7400CPA+](#) [MAX295CPA+](#) [MAX294CPA+](#) [N1298C](#) [MAX267BENG+](#) [MAX262BENG+](#) [MAX274ACNG+](#) [MAX275BCWP+](#)
[MAX291CPA+](#) [MAX292CPA+](#) [MAX293CPA+](#) [MAX7401CPA+](#) [MAX7409EUA+](#) [MAX7410EUA+](#) [MAX7412EUA+](#) [MAX7414EUA+](#)
[MAX7420EUA+](#) [MAX7410CUA+](#) [MAX7409CUA+](#) [MAX7424EUA+](#) [MAX7426EUA+](#) [MAX7427EUA+](#) [MAX7480EPA+](#)
[MAX7490EEE+](#) [MAX7414EUA+T](#) [MAX7413EUA+](#) [MAX293EPA+](#) [FMS6141CSX](#) [FMS6141S5X](#) [FMS6144AMTC14X](#) [FMS6151L6X](#)
[FMS6406CSX](#) [MAX7407CSA+](#) [MAX7401ESA+](#) [MAX7401CSA+](#) [MAX7400CSA+](#) [MAX7404ESA+](#) [MAX7404CSA+](#) [MAX7403ESA+](#)
[MAX295ESA+](#) [MAX295CSA+](#) [MAX291ESA+](#)