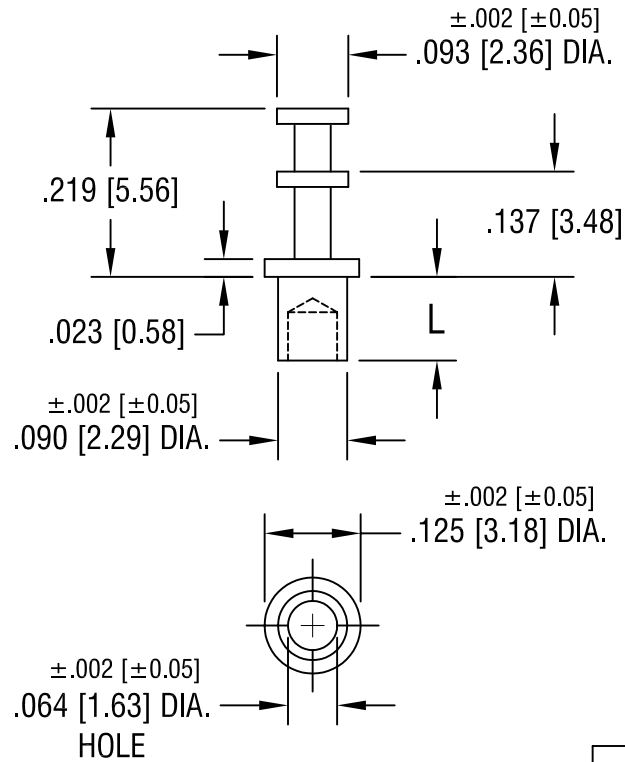


THIS DOCUMENT IS THE PROPERTY OF  
KEYSTONE ELECTRONICS CORP. AND  
SHALL NOT BE REPRODUCED, DISTRIBUTED  
OR USED AS A BASIS FOR MANUFACTURE  
WITHOUT PRIOR WRITTEN PERMISSION  
FROM KEYSTONE ELECTRONICS CORP.



| PART NO. | 'L' DIM.    |
|----------|-------------|
| 1502-1   | .078 [1.98] |
| 1502-2   | .109 [2.77] |
| 1502-3   | .141 [3.58] |
| 1502-4   | .172 [4.37] |

| <b>KEYSTONE ELECTRONICS CORP.</b>           |      |                 |                 |
|---|------|-----------------|-----------------|
| ASTORIA, N.Y. 11105-2017                    |      |                 |                 |
| PART NAME<br>SOLDER TERMINAL, DOUBLE TURRET |      |                 |                 |
| MATERIAL<br>BRASS                           |      |                 |                 |
| FINISH<br>TIN PLATE                         |      | DRN BY<br>BOONE | DATE<br>5.28.02 |
|   |      | APP'D           | SCALE<br>4X     |
| TOLERANCES INCH [MM]                        | CODE | DWG NO.         |                 |
| DECIMAL ±.005 [±0.15]                       | C    | 1502-           |                 |
| ANGULAR ± 1°<br>UNLESS OTHERWISE SPECIFIED  |      |                 |                 |

|         |                          |      |
|---------|--------------------------|------|
| 2.14.08 | CHANGE AS PER ECN 08-084 | A    |
| DATE    | DESCRIPTION              | REV. |

## X-ON Electronics

Largest Supplier of Electrical and Electronic Components

*Click to view similar products for [Circuit Board Hardware - PCB category](#):*

*Click to view products by [Keystone manufacturer](#):*

Other Similar products are found below :

[8919-0-00-15-00-00-03-0](#) [0135-0-15-01-30-27-04-0](#) [5970-1-15-01-32-14-04-0](#) [0149-0-15-15-30-27-04-0](#) [MBI 1 BLUE](#) [7305-0-15-15-47-14-10-0](#) [MLN 150/1 BLACK](#) [8579-0-15-80-11-27-10-0](#) [8579-1-15-15-11-27-10-0](#) [8830-0-15-01-22-14-10-0](#) [8836-0-00-21-00-00-03-0](#) [PRUEF 2 RED](#) [9976-0-00-00-00-00-03-0](#) [PW1616](#) [1215-3-05-00-00-00-01-0](#) [1231](#) [1303-0-15-15-47-14-04-0](#) [1404-3](#) [1404-4](#) [1406-4](#) [1407-3](#) [1406-3](#) [1407-4](#) [1408-3](#) [1424-4](#) [1427-3](#) [1419-4](#) [1426-4](#) [1548-103](#) [1938-0-00-00-00-00-03-0](#) [1942-0-00-00-00-00-03-0](#) [2101-3-00-44-00-00-07-0](#) [2108-2-00-50-00-00-07-0](#) [2109-2-00-44-00-00-07-0](#) [2110-2-00-44-00-00-07-0](#) [2111-2-00-00-00-00-07-0](#) [2113-4-00-44-00-00-07-0](#) [2301-3-00-44-00-00-07-0](#) [2308-1-00-50-00-00-07-0](#) [2313-2-00-00-00-00-07-0](#) [2315-2-01-44-00-00-07-0](#) [2333-1-00-50-00-00-07-0](#) [9000-0-00-00-00-00-03-0](#) [2506-2-00-50-00-00-07-0](#) [2507-2-01-44-00-00-07-0](#) [2508-2-00-44-00-00-07-0](#) [2561-2-00-44-00-00-07-0](#) [9220](#) [9234-0-15-15-30-14-10-0](#) [LAS S G BLACK](#)