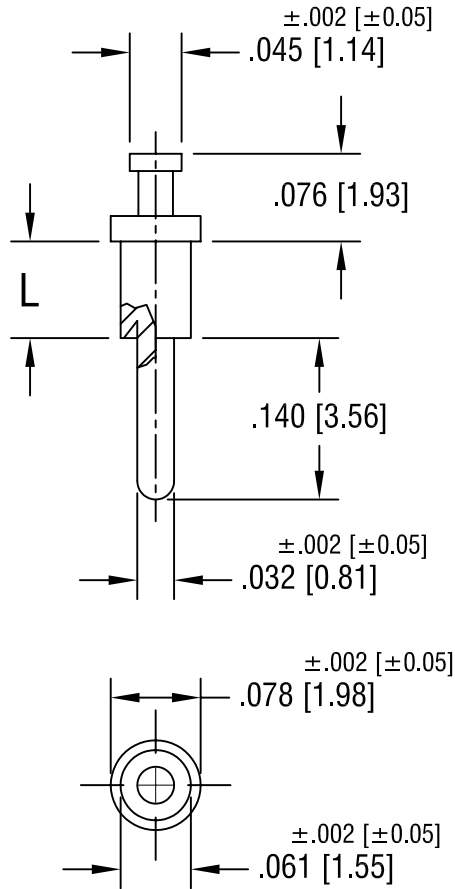


THIS DOCUMENT IS THE PROPERTY OF  
KEYSTONE ELECTRONICS CORP. AND  
SHALL NOT BE REPRODUCED, DISTRIBUTED  
OR USED AS A BASIS FOR MANUFACTURE  
WITHOUT PRIOR WRITTEN PERMISSION  
FROM KEYSTONE ELECTRONICS CORP.



| PART NO. | 'L' DIM.    |
|----------|-------------|
| 1633-1   | .054 [1.37] |
| 1633-2   | .084 [2.13] |
| 1633-3   | .115 [2.92] |
| 1633-4   | .147 [3.73] |

|           |                          |      | <b>KEYSTONE ELECTRONICS CORP.</b> |                           |
|-----------|--------------------------|------|-----------------------------------|---------------------------|
|           |                          |      | ASTORIA, N.Y. 11105-2017          |                           |
| PART NAME |                          |      | TERMINAL                          |                           |
| MATERIAL  |                          |      | BRASS                             |                           |
| FINISH    |                          |      | DRN BY                            | DATE                      |
| TIN PLATE |                          |      | BOONE                             | 6.8.82                    |
|           |                          |      | APPD                              | SCALE                     |
|           |                          |      |                                   | 6X                        |
| 1.24.00   | CHANGE AS PER ECN 00-008 | B    | TOLERANCES                        | INCH [MM]                 |
| 8.23.93   | REVISED                  | A    | DECIMAL                           | $\pm .005$ [ $\pm 0.15$ ] |
| DATE      | DESCRIPTION              | REV. | ANGULAR                           | $\pm 1^\circ$             |
|           |                          |      | UNLESS OTHERWISE SPECIFIED        |                           |
|           |                          |      | CODE                              | DWG NO.                   |
|           |                          |      | C/M                               | 1633-                     |

## X-ON Electronics

Largest Supplier of Electrical and Electronic Components

*Click to view similar products for [Circuit Board Hardware - PCB category](#):*

*Click to view products by [Keystone manufacturer](#):*

Other Similar products are found below :

[8919-0-00-15-00-00-03-0](#) [0135-0-15-01-30-27-04-0](#) [5970-1-15-01-32-14-04-0](#) [0149-0-15-15-30-27-04-0](#) [MBI 1 BLUE](#) [7305-0-15-15-47-14-10-0](#) [MLN 150/1 BLACK](#) [8579-0-15-80-11-27-10-0](#) [8579-1-15-15-11-27-10-0](#) [8830-0-15-01-22-14-10-0](#) [8836-0-00-21-00-00-03-0](#) [PRUEF 2 RED](#) [9976-0-00-00-00-00-03-0](#) [PW1616](#) [1215-3-05-00-00-00-01-0](#) [1231](#) [1303-0-15-15-47-14-04-0](#) [1404-3](#) [1404-4](#) [1406-4](#) [1407-3](#) [1406-3](#) [1407-4](#) [1408-3](#) [1424-4](#) [1427-3](#) [1419-4](#) [1426-4](#) [1548-103](#) [1938-0-00-00-00-00-03-0](#) [1942-0-00-00-00-00-03-0](#) [2101-3-00-44-00-00-07-0](#) [2108-2-00-50-00-00-07-0](#) [2109-2-00-44-00-00-07-0](#) [2110-2-00-44-00-00-07-0](#) [2111-2-00-00-00-00-07-0](#) [2113-4-00-44-00-00-07-0](#) [2301-3-00-44-00-00-07-0](#) [2308-1-00-50-00-00-07-0](#) [2313-2-00-00-00-00-07-0](#) [2315-2-01-44-00-00-07-0](#) [2333-1-00-50-00-00-07-0](#) [9000-0-00-00-00-00-03-0](#) [2506-2-00-50-00-00-07-0](#) [2507-2-01-44-00-00-07-0](#) [2508-2-00-44-00-00-07-0](#) [2561-2-00-44-00-00-07-0](#) [9220](#) [9234-0-15-15-30-14-10-0](#) [LAS S G BLACK](#)