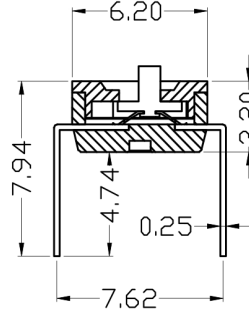
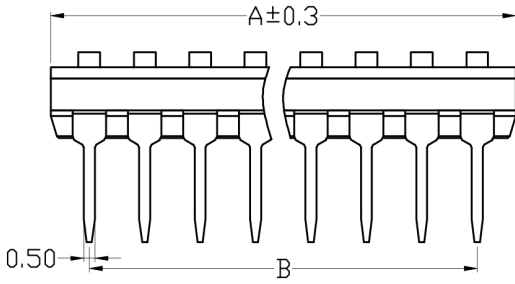
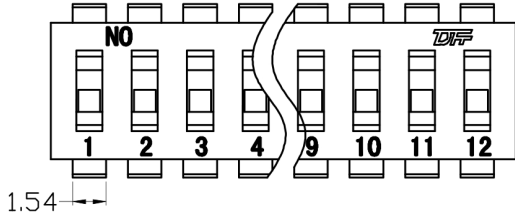
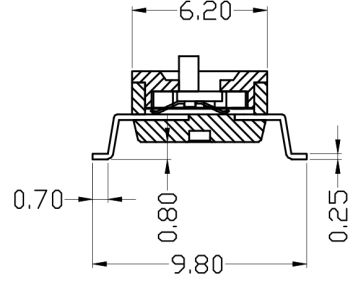


编号	修改原因	制图	审核	批准

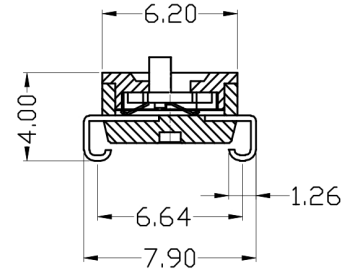
PROD.NO.			A(mm)	B(mm)
KF1027-A-02	KF1027-B-02	KF1027-C-02	6.08	2.54
KF1027-A-03	KF1027-B-03	KF1027-C-03	8.62	5.08
KF1027-A-04	KF1027-B-04	KF1027-C-04	11.16	7.62
KF1027-A-05	KF1027-B-05	KF1027-C-05	13.70	10.16
KF1027-A-06	KF1027-B-06	KF1027-C-06	16.24	12.70
KF1027-A-07	KF1027-B-07	KF1027-C-07	18.78	15.24
KF1027-A-08	KF1027-B-08	KF1027-C-08	21.32	17.78
KF1027-A-09	KF1027-B-09	KF1027-C-09	23.86	20.32
KF1027-A-10	KF1027-B-10	KF1027-C-10	26.40	22.86
KF1027-A-11	KF1027-B-11	KF1027-C-11	28.94	25.40
KF1027-A-12	KF1027-B-12	KF1027-C-12	31.48	27.94



**KF1027-A**



**KF1027-B**



**KF1027-C**

<b>尺寸公差:</b>		<b>角度公差:</b>		<b>投影法</b>		<b>品名</b>	<b>开关</b>
X.	±0.25	X.	±5'	<b>单位</b>	mm	间距2.54MM	
.X	±0.15	.X	±3'	<b>纸张尺寸</b>	A4	<b>产品系列</b>	KF1027 系列
.XX	±0.10	.XX	±2'	深圳市金航标电子有限公司    WWW.BDS666.COM KH-10027B-SMT2.54-8P        0755-83044319			
<b>图纸类型</b>	CUSTOMER						
<b>比例</b>	1:1	<b>图页</b>	1\1				
<b>图纸编号</b>	KF1027						

## X-ON Electronics

Largest Supplier of Electrical and Electronic Components

*Click to view similar products for [DIP Switches/SIP Switches](#) category:*

*Click to view products by [Kinghelm](#) manufacturer:*

Other Similar products are found below :

[79B10T](#) [8136-475G4T](#) [G7G-1A2-CB-DC12](#) [DRS4016](#) [1825444-1](#) [193005MS](#) [195010MS](#) [200183](#) [206002](#) [208004](#) [208007ST](#) [208008](#)  
[25.350.0653.0](#) [SDA10H1BDA](#) [97R06ST](#) [A2C-2A5](#) [1825444-7](#) [ADE12S04](#) [206005RAS](#) [206007](#) [209005LPST](#) [2-1825058-8](#) [219002LPST](#)  
[219002MSTJRF](#) [219012MST](#) [25.352.0353.0](#) [CXDRIVEV2X](#) [LA2-002-DC24](#) [DSR02T](#) [193004MS](#) [E2FMX2D1M1TGJ03M](#) [NDI10H](#) [219-](#)  
[9MSTP](#) [219008LPSTR](#) [EPM02FV](#) [206010RAST](#) [76SB05](#) [TD06H0SK1](#) [Z7.255.9027.0](#) [1-1825058-3](#) [1825428-4](#) [219-10LPSTF](#)  
[E3ZG6111D03M](#) [G4D212PUSTV2DC5](#) [HARW0002](#) [EPG301BT06](#) [1-1825058-6](#) [E3TSL23M5J03M](#) [Y5795](#) [7R0060](#)