

深圳市金航标电子有限公司

868MHZ (2dBi) 天线

产 品 规 格 书

客 户		频 段	868MHz
产品名称	858MHZ 2dBi天线	版 本	A1
客户料号		金航标料号	KH- (868) -J505-JB
料号描述	868MHz 2dBi 总长108mm 接SMA公针 黑色小折叠		
R F 设计		射频经理	
结构设计		结构经理	
技术总监		日 期	2023-2-15

Kinghelm®

客户确认:

装配是否符合贵司要求: OK NG

保 密 要 求

本公司已拥有专有技术所提供的资料，这些专有资料应严加保密，在未经公司事先书面同意的时不允许透露给任何人或公司。

目 录

封 面.....	1
目 录.....	2
一、产品图片.....	3
二、产品参数.....	4
三、S11 数据.....	5
四、结构图纸.....	6
五、环境可靠性实验报告.....	7

保密要求

本公司已拥有专有技术所提供的资料，这些专有资料应严加保密，在未经公司事先书面同意的时不允许透露给任何人或公司。

一、产品图片：



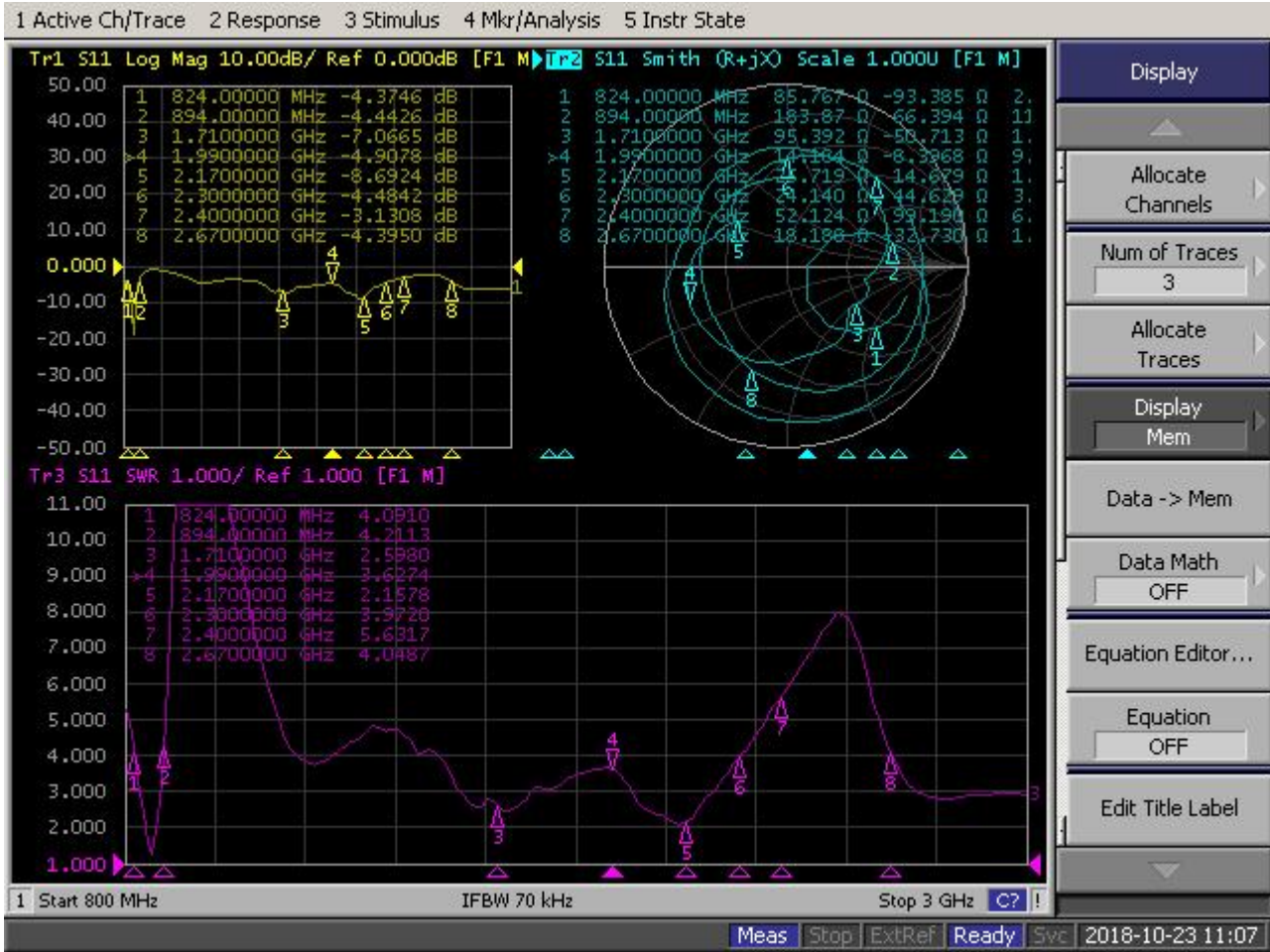
二、产品参数

产品测试参数			
产品名称(Name)	2dBi 胶棒天线	产品型号(Model Type)	KHB-868ANT
电性能指标 (Electrical Specifications)			
频率范围 (Frequency Range)	868MHz	极化方式 (Polarization)	垂直
输入阻抗(Impedance)	50 Ω	辐射方向	全向
驻波比 (VSWR)	≦2.0	功率容量(Power)	50W
增益(Gain)	2dBi	带宽 (Bandwidth)	/
机械指标 (Mechanical Specifications)			
尺寸 (Dimensions)	108±2mm	外壳颜色(Radome Color)	黑色black
连接器型号 (Connector)	SMA	引线长度(Cable Length)	/
外壳材料 Radome Material	ABS /TPEE		
工作温度 (Working Temperature)	-40℃-+85℃	存放温度 (Limit Temperature)	-40℃-+85℃

保密要求

本公司已拥有专有技术所提供的资料，这些专有资料应严加保密，在未经公司事先书面同意的时不允许透露给任何人或公司。

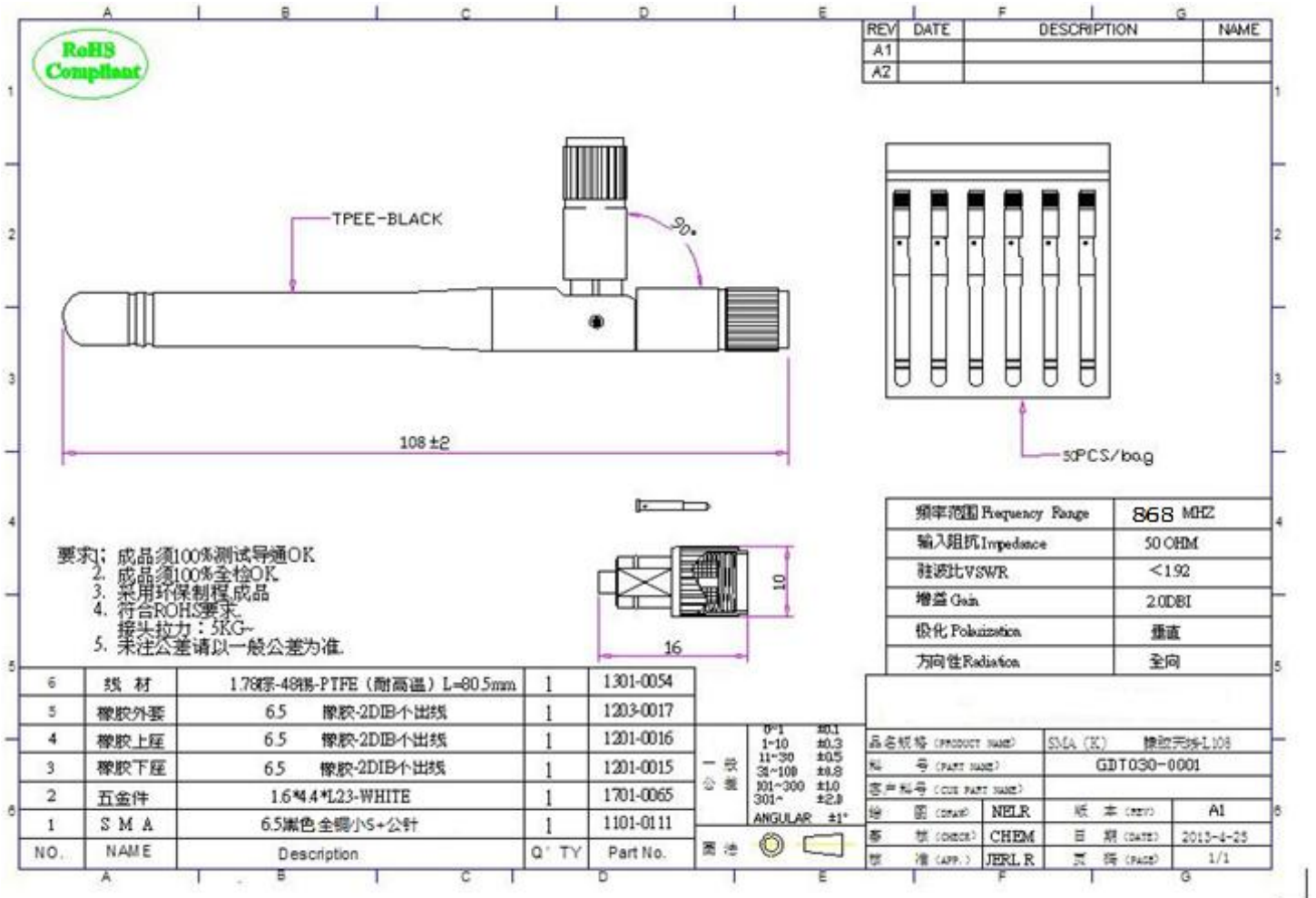
三、VSWR、Return loss、Smith 数据



保密要求

本公司已拥有专有技术所提供的资料，这些专有资料应严加保密，在未经公司事先书面同意的时不允许透露给任何人或公司。

四、结构图纸.



保密要求

本公司已拥有专有技术所提供的资料，这些专有资料应严加保密，在未经公司事先书面同意的时不允许透露给任何人或公司。

五、环境性能测试:

项目	测试条件	规格
储存环境	在没有指定的情况下测试温度、湿度、气压如下： 1. 温度为-30℃~+80℃ 2. 相对湿度为45%-85% 3. 气压为86kpa-106kpa	电气机械性能正常
高低温试验	在70℃与40℃之间进行5次循环，然后在正常条件下1-2H，检查外观质量。	尺寸应满足规定并应满足满足于机械、电气性能
耐恒定湿热试验	相对湿度95±3%，试验温度：40℃. 持续2H作用后，试品取出后5min之内测定电气性能，试品在正常条件下1-2H，检查外观质量	尺寸应满足规定并应满足满足于机械、电气性能
振动试验	振频范围10-55HZ，位移幅值：0.35MM，加速度幅值：50.0M/S，扫频循环次数：30次	电气机械性能正常
跌落试验	1M高空按照互相垂直的轴方向自由跌落3次	电气机械性能正常

Kinghelm®

X-ON Electronics

Largest Supplier of Electrical and Electronic Components

Click to view similar products for [Antennas](#) category:

Click to view products by [Kinghelm](#) manufacturer:

Other Similar products are found below :

[930-033-R](#) [EXE902SM](#) [APAMPG-117](#) [108-00014-50](#) [66089-2406](#) [A09-F8NF-M](#) [A09-F5NF-M](#) [RGFRA1903041A1T](#) [108-00016-050](#)
[SIMNA-868](#) [SIMNA-915](#) [SIMNA-433](#) [W1049B090](#) [TRABT1560](#) [WTL2449CQ1-FRSMM](#) [CPL9C](#) [0600-00060](#) [Y4503](#) [PAL90209H-FNF](#)
[GD53-25](#) [C37](#) [MAF94051](#) [S9025PLSMF](#) [QWFTB120](#) [MAF94300](#) [FG4403](#) [MIKROE-2393](#) [GPSCPMM00](#) [ANTDOM-05-01-WPM](#) [ANT-](#)
[WP868SMA-Y](#) [EXW30BNX](#) [RAD-ISM-2459-ANT-FOOD-6-0-](#) [S4908WBFNM](#) [GD57-21](#) [B4305CN](#) [108-20131-010](#) [108-00032-010](#) [C27S](#)
[CBNC58](#) [EXH160MXI](#) [EXH160SFK](#) [MD10-004](#) [EXC902SM](#) [CB27](#) [ABFT](#) [BB4502NR](#) [B4502N](#) [S4908WBFNF](#) [NMOCAPB](#) [60210](#)