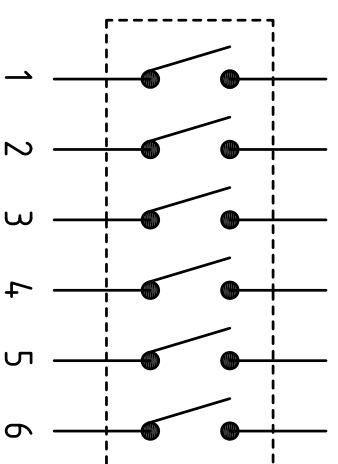
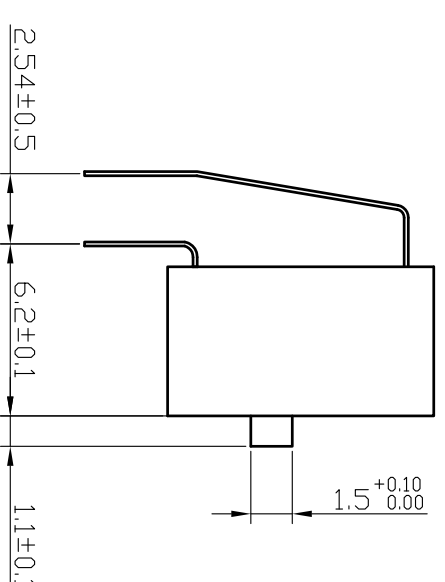
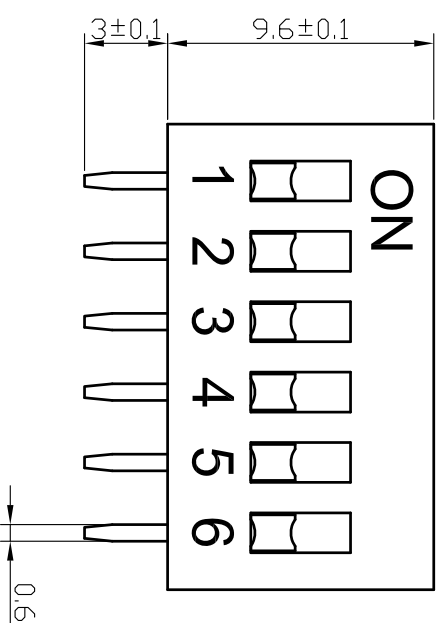


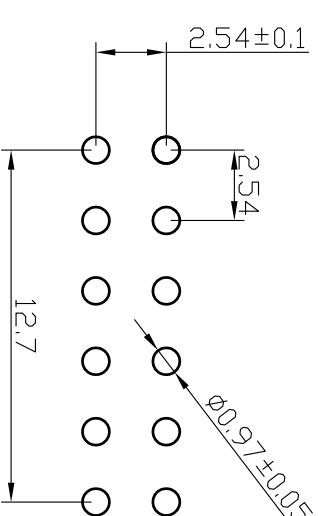
平推钮 (R)



电路图



高推钮 (E)



PCB开孔

型号说明:

DA	E	-06	R	-GA	T	/XXX
弯脚代号	E高推 R平推	6位	R红色 B蓝色 N黑色	GA全金 GT锡金	贴膜可选	附加信息

材料:

- 盖子: PBT塑料(红色或蓝色)
- 底座: PBT塑料 (黑色)
- 操作杆: POM塑料(白色)
- 灌封胶: 环氧树脂
- 端子: 镀锡磷青铜, 触点镀金 $3\mu$ " (或整体镀金 $1\mu$ " )
- 密封胶带: 聚酰亚胺KAPTON

开关特性:

- 1、开关容量: 25mA at 24VDC
- 2、绝缘电阻: 100M $\Omega$  at 250VDC
- 3、接触电阻: 50m $\Omega$  max
- 4、绝缘强度: 500VAC /1min
- 5、操作力: 1000gf max
- 6、电气寿命: 2000次
- 7、适用温度: -20 $^{\circ}$ C to 70 $^{\circ}$ C (无结冰)
- 8、焊接要求:  
手工焊接: 320 $^{\circ}$ C不超过2秒. (30瓦烙铁max.)  
波峰焊: 260 $^{\circ}$ C不超过5秒, 在焊接和清洁过程中开关处于断开状态
- 9、开关出厂处于断开状态。

深圳市金航标电子有限公司				www.bds666.com			
型号: KH-BM2.54-6P-W				0755-83044319			
设计	处数	分区	更改文件号	签名	年月日	阶段标记	重量
审核							1
工艺							4:1
批准				共 张 第 张			
DA□-06□				拨码开关			

## X-ON Electronics

Largest Supplier of Electrical and Electronic Components

*Click to view similar products for [DIP Switches/SIP Switches](#) category:*

*Click to view products by [Kinghelm](#) manufacturer:*

Other Similar products are found below :

[79B10T](#) [8136-475G4T](#) [G7G-1A2-CB-DC12](#) [DRS4016](#) [1825444-1](#) [193005MS](#) [195010MS](#) [200183](#) [206002](#) [208004](#) [208007ST](#) [208008](#)  
[25.350.0653.0](#) [SDA10H1BDA](#) [97R06ST](#) [A2C-2A5](#) [1825444-7](#) [ADE12S04](#) [206005RAS](#) [206007](#) [209005LPST](#) [2-1825058-8](#) [219002LPST](#)  
[219002MSTJRF](#) [219012MST](#) [25.352.0353.0](#) [CXDRIVEV2X](#) [LA2-002-DC24](#) [DSR02T](#) [193004MS](#) [E2FMX2D1M1TGJ03M](#) [NDI10H](#) [219-](#)  
[9MSTP](#) [219008LPSTR](#) [EPM02FV](#) [206010RAST](#) [76SB05](#) [TD06H0SK1](#) [Z7.255.9027.0](#) [1-1825058-3](#) [1825428-4](#) [219-10LPSTF](#)  
[E3ZG6111D03M](#) [G4D212PUSTV2DC5](#) [HARW0002](#) [EPG301BT06](#) [1-1825058-6](#) [E3TSL23M5J03M](#) [Y5795](#) [7R0060](#)