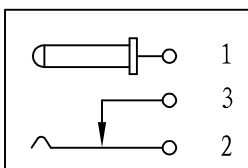


线路板安装尺寸示意图

电路结构示意图



技术要求  
 使用条件: -40~55℃  
 额定负荷: DC 30V 0.5A  
 接触电阻: < 0.03Ω  
 绝缘电阻: ≥100MΩ DC250V  
 耐压: AC 500V (50Hz)/min  
 插拔力: 3~20N  
 机械寿命: 5000次

TOLERANCE: UNLESS OTHERWISE SPECIFIED		
UNOER 1.5 ± 0.05	1.5 ~ 10 ± 0.1	OVER 10 ± 0.2

6	盖板	1PCS	PA66	黑色	
5	底座	1PCS	PA66	黑色	
4	插针	1PCS	H59-1 黄铜 φ=2.0	电镀: 镍	
3	静触片	1PCS	H62 黄铜 t=0.30	电镀: 锡	
2	动触片	1PCS	锰钢 t=0.30	电镀: 锡	
1	插针脚	1PCS	H62 黄铜 t=0.30	电镀: 锡	
序号	零件图号或代号	名称	数量	材料	备注

旧底图总号	
底图总号	
日期	签名

标记	数量	更改单号	签名	日期
绘图				
设计				
审核				
工艺				
标准化				
批准				

深圳市金航标电子有限公司		www.kinghelm.com.cn		
KH-DC-012A-2.0L		0755-28190160		
DC-012A		阶段标记	质量	比例
		A	B	1:1
第 1 页		共 1 页		

## X-ON Electronics

Largest Supplier of Electrical and Electronic Components

*Click to view similar products for [DC Power Connectors](#) category:*

*Click to view products by [Kinghelm](#) manufacturer:*

Other Similar products are found below :

[KLDX-SMT-0202-BPTR](#) [171-0722-E](#) [K596](#) [KLD-0201-BC](#) [4C6831AX](#) [10073976-112LF](#) [LCB60PW-M](#) [LCB30PW-M](#) [LCB60PB-M](#)  
[LCC30PB-M](#) [LCB50PW-M](#) [LCB50-M](#) [LCB60-F](#) [LCC30-M](#) [LCB40PW-M](#) [LCC30PW-M](#) [LCB50-F](#) [LCB40-F](#) [LCB30-F](#) [LCC40-M](#)  
[LCC40PB-M](#) [LCB40PB-M](#) [LCC40-F](#) [LCB60-M](#) [LCC40PW-M](#) [LCB50PB-M](#) [DC-002-100](#) [DC-031A-130](#) [DC-031A-100](#) [DC-003A-130](#)  
[DC-045-130](#) [DC-192-130](#) [DC-033-130](#) [DC-011-100](#) [DC-002F-130](#) [DC-002-130](#) [DB-14-2F](#) [DC-183B](#) [DC-060-04A](#) [DC-099-200](#) [DC-015-](#)  
[250-A](#) [DC-016-200-A](#) [DC-005A-200](#) [DC-044A-200](#) [DC-088-200](#) [DC-022A-200](#) [DC-038-150](#) [DC-012A-250](#) [DC-005C-130](#) [DC-012A-200](#)