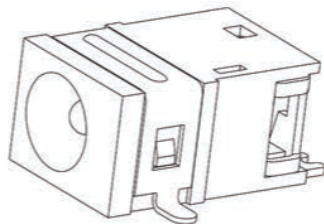
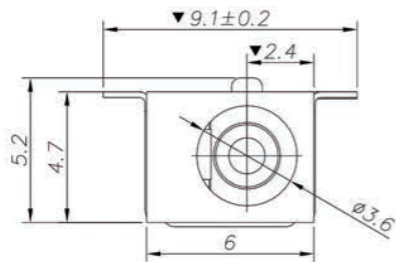


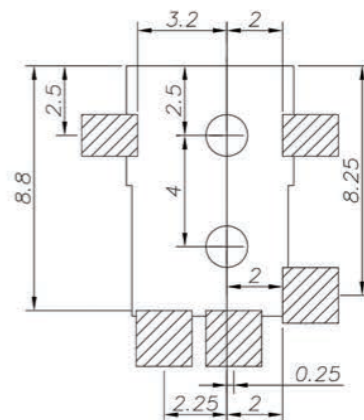
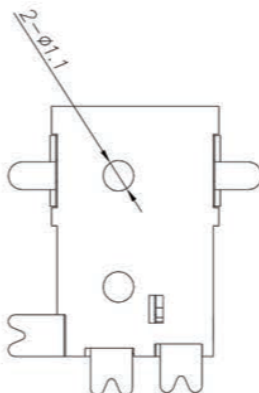
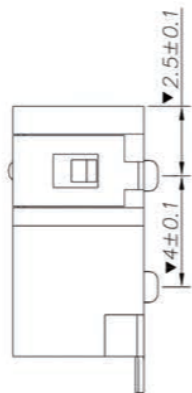
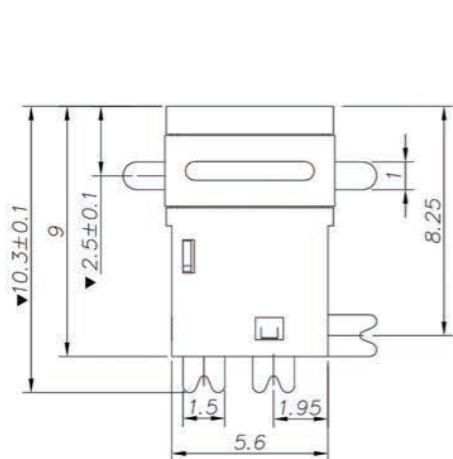
Kinghelm®

修正(标记)	描述	日期

主要技术性能		公差
额定电负荷	DC 30V/0.5A	X.±0.20
接触电阻	≤0.03Ω	.X±0.10
绝缘电阻	≥100MΩ	.XX±0.05
耐压	AC500V (50Hz)/min	.XXX±0.02
插拔力	3-20N	X'±5°
使用温度范围	-30-70℃	.X'±2°
使用寿命	5000次	.XX±1°



P. C. B LAYOUT TOP VIEW



PIN	φ 1.0	φ 1.3
APPO		

7	DC-045B	弹片	1	磷铜	T=0.25	镀银	电路原理图	视角	设计	赖积任	部门会签	
6	DC-045B	插片	1	H62黄铜带	T=0.25	镀银			版次	A 2	装配部	冲压部
5	DC-045B	平片	1	H62黄铜带	T=0.25	镀银			日期	2017.09.20	注塑部	市场部
4	DC-045B	中心针	1	H62黄铜棒		铜锡			比例			
3	DC-045B	盖脚	1	H62黄铜带	T=0.25	铜锡			核准		共 6 张	第 4 张
2	DC-045B	基座	1	PPA		黑色	深圳市金航标电子有限公司		WWW.BDS666.COM		产品名称:	DC 电源插座
1	DC-045B	数量		材料	规格	电镀	KH-DC-045B-1.3STM		0755-83044319		产品型号:	DC-045B
序号	产品编号	产品名称	数量	材料	规格	电镀					图片编号:	ZJF/SZL-DC-045B-01107-2017

X-ON Electronics

Largest Supplier of Electrical and Electronic Components

Click to view similar products for [DC Power Connectors](#) category:

Click to view products by [Kinghelm](#) manufacturer:

Other Similar products are found below :

[KLDX-SMT-0202-BPTR](#) [171-0722-E](#) [K596](#) [KLD-0201-BC](#) [4C6831AX](#) [10073976-112LF](#) [LCB60PW-M](#) [LCB30PW-M](#) [LCB60PB-M](#)
[LCC30PB-M](#) [LCB50PW-M](#) [LCB50-M](#) [LCB60-F](#) [LCC30-M](#) [LCB40PW-M](#) [LCC30PW-M](#) [LCB50-F](#) [LCB40-F](#) [LCB30-F](#) [LCC40-M](#)
[LCC40PB-M](#) [LCB40PB-M](#) [LCC40-F](#) [LCB60-M](#) [LCC40PW-M](#) [LCB50PB-M](#) [DC-002-100](#) [DC-031A-130](#) [DC-031A-100](#) [DC-003A-130](#)
[DC-045-130](#) [DC-192-130](#) [DC-033-130](#) [DC-011-100](#) [DC-002F-130](#) [DC-002-130](#) [DB-14-2F](#) [DC-183B](#) [DC-060-04A](#) [DC-099-200](#) [DC-015-](#)
[250-A](#) [DC-016-200-A](#) [DC-005A-200](#) [DC-044A-200](#) [DC-088-200](#) [DC-022A-200](#) [DC-038-150](#) [DC-012A-250](#) [DC-005C-130](#) [DC-012A-200](#)