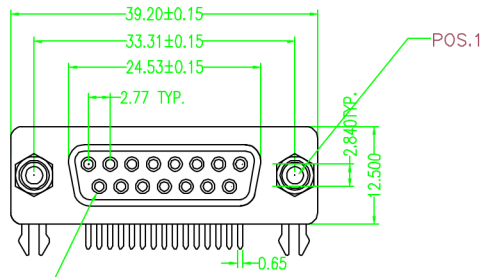
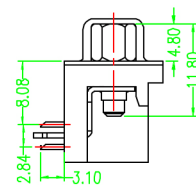
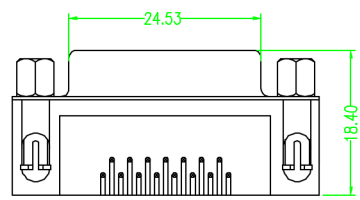
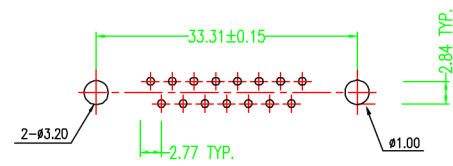


10	11	12	13	14
SIDE	DATE	DESCRIPTION		APPROVER
△				
△				



LAST POSITION

RECOMMENDED PC BOARD LAYOUT
APPLICATIONS: PC BOARD THICKNESS=1.60mm



一、 MATERIAL:

- 1.Insulator:PBT+30%Glass Fiber (UL94V-0)
- 2.Contact:Brass
- 3.Contact Plated:Glod Flash over Tin Or Glod Plated Or Tin Plated
- 4.Shell:Steel,Nickel Plated

二、 SPECIFICATION:

- 1.Current Rating:5 AMPS
- 2.Insulation Resistance: 1000M Ω MIN. At 500VDC
- 3.Dielectric Strength: 500V for One minute
- 4.Operation Temperature: -55 $^{\circ}$ C~+105 $^{\circ}$ C.

电话(tel)	0755-36852762	公差		深圳市金航标电子有限公司 www.kinghelm.com.cn	
传真(fax)	0755-27313473	$\begin{matrix} 0.04/0.25 \\ 0.04/0.13 \\ .0062/0.05 \end{matrix}$	$\begin{matrix} 0.41/0^{\circ} \\ .007\pm0.5^{\circ} \\ .000\pm0.1^{\circ} \end{matrix}$	KH-DR-15S 0755-28190160	
比例(scale)	1 : 1	日期(date)	单位(units)	mm	图名(name) DR-15叉锁
页次(sheet)	A / 1	绘图(draw)	颜色(shaded)	图号(draw number)	
版次(rev.)	B	审核(ch'k)	材料(mt'l)	料号(Part number)	
视图(view)		核准(app'd)	处理(finish)	图档(Files Name)	

X-ON Electronics

Largest Supplier of Electrical and Electronic Components

Click to view similar products for [D-Sub Standard Connectors](#) category:

Click to view products by [Kinghelm](#) manufacturer:

Other Similar products are found below :

[015-0339-000](#) [015-0341-000](#) [015-0349-000](#) [015-0350-000](#) [015-8544-011](#) [015-8755-001](#) [017041-0005](#) [020419-0104](#) [609-25P](#) [609-9P](#) [CT0-24-10SC](#) [CT0-36-3PC](#) [CT0E20-8PS](#) [CT0F16S-1PS](#) [CT0TA16-11SXCA232](#) [CT1E20-19SS](#) [CT2-10SL-3SC](#) [CT2-14S-2PCA34](#) [CT2-18-11PCAU](#) [CT2-22-19SC](#) [CT2-36-5PC](#) [CT6-10SL-3SC](#) [CT6-10SL-4SC](#) [CT6-14S-2SC](#) [CT6-16-12SC](#) [CT6-18-10PSA206](#) [CT6-18-10PSA232](#) [CT6-18-11PXSA206](#) [CT6-18-11PXSA232](#) [CT6-22-10PS](#) [CT6-24-5PC](#) [CT6-9767-18-8-18-4SS](#) [CT6E14S-5SC](#) [CT6E14SA7SC](#) [CT6E20-14SS](#) [CT6E22-14PC](#) [CT6E22-14PS](#) [CT6E22-19PS](#) [CT6E22-22PS](#) [CT6E24-10SC](#) [CT6F16S-1SC](#) [CT6FA10SL-4PS](#) [CT6LA20-19PC](#) [CT6M20-19SS](#) [CT6NSB4-20-8SS](#) [CT6TC14S-6SCAU](#) [CT6TC14S-7PS](#) [6STD15SCT99S40X](#) [6STF09PCM05B70X](#) [D20420-80](#)